

Taoyuan Airport
Taiwan

Connecting the World with Heart

桃園國際機場發展規劃

但昭璧

副總經理

桃園國際機場股份有限公司

2019.1.10

IATA :

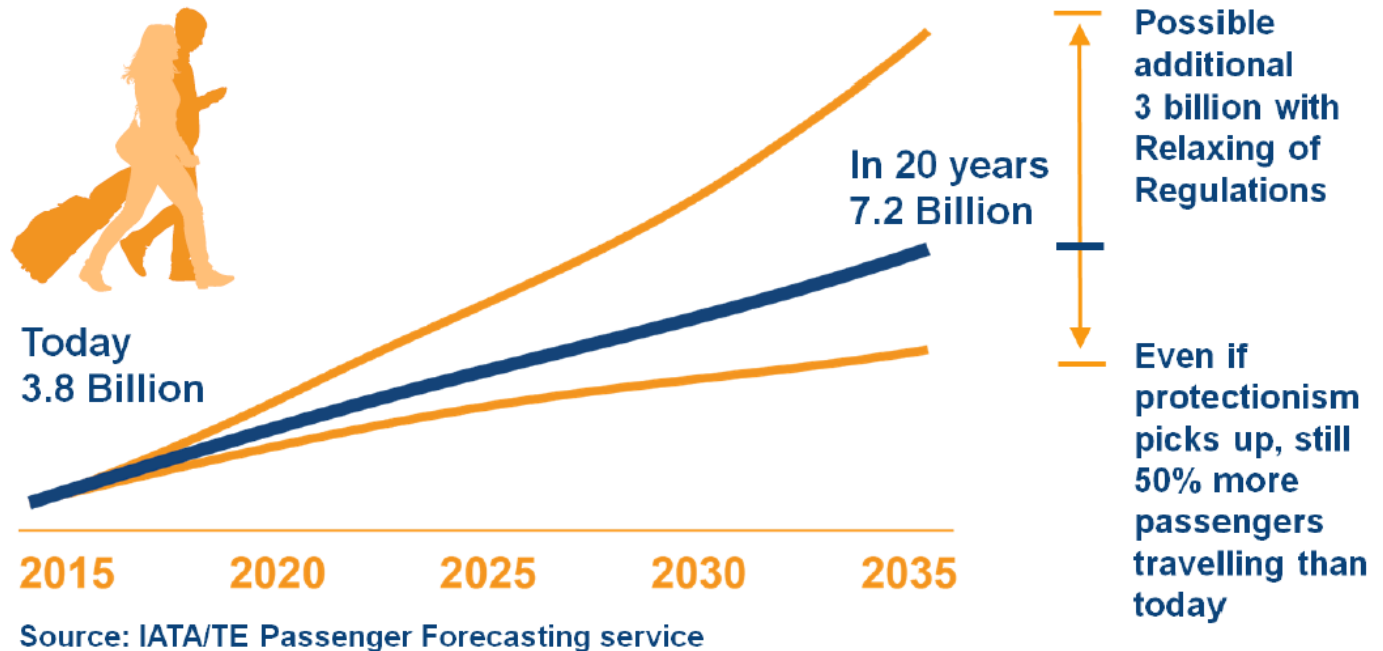
2015-2035全球航空客運需求將成長一倍
從38億人次成長至72億人次

Boeing :

未來20年亞太航空客運CAGR 6%

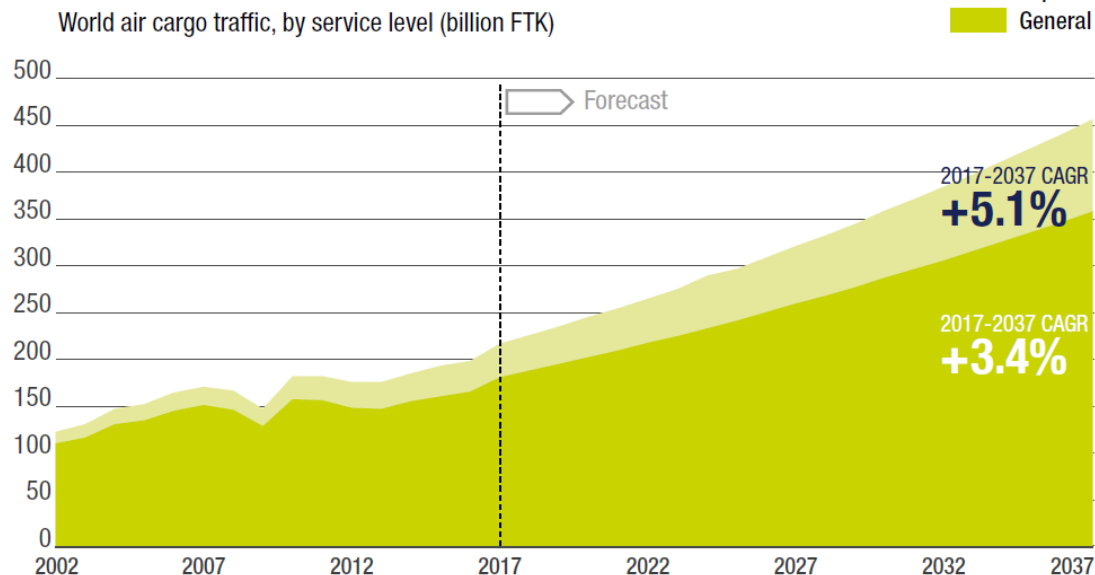


The world freighter fleet will grow by 70% in the next 20 years from 1770 to 3010 airplanes

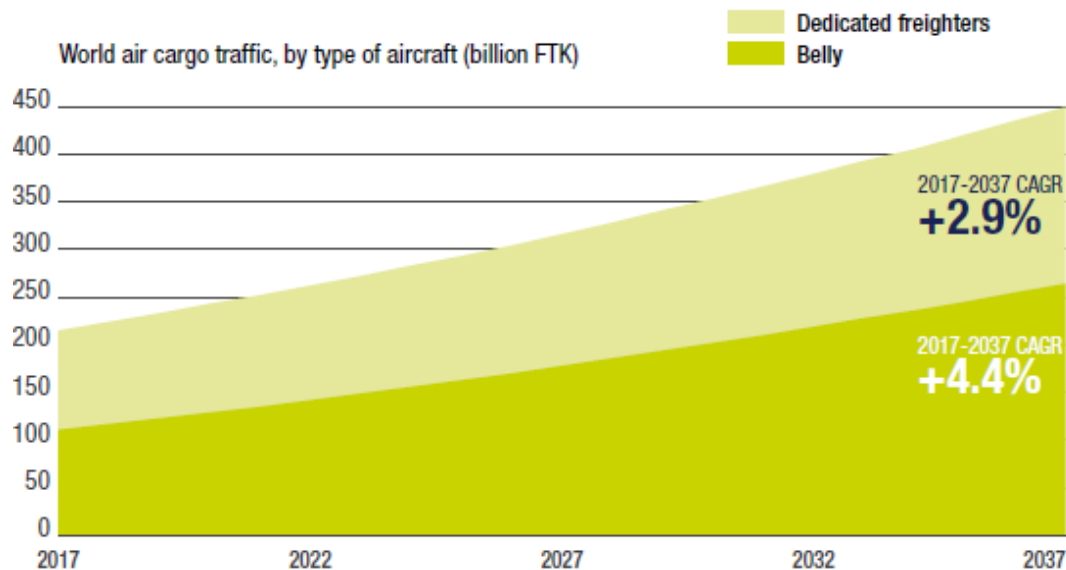


波音公司預測 2017-2037 全球貨運年均成長率

依貨運服務類型：
快遞服務成長+5.1%
一般貨運成長+3.4%



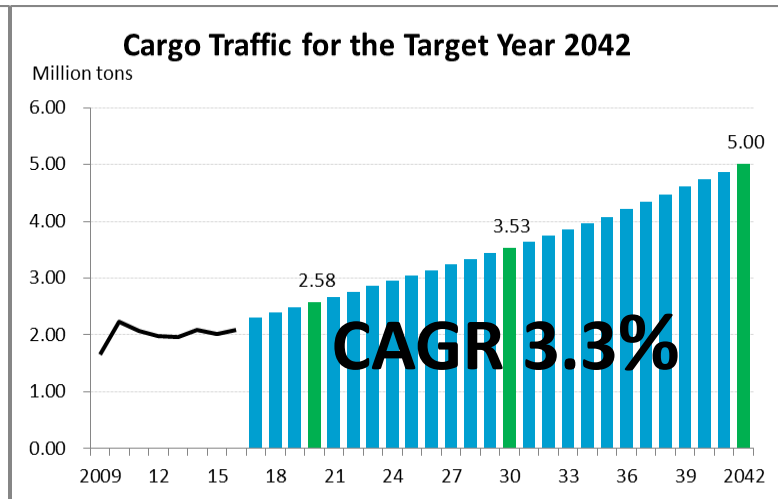
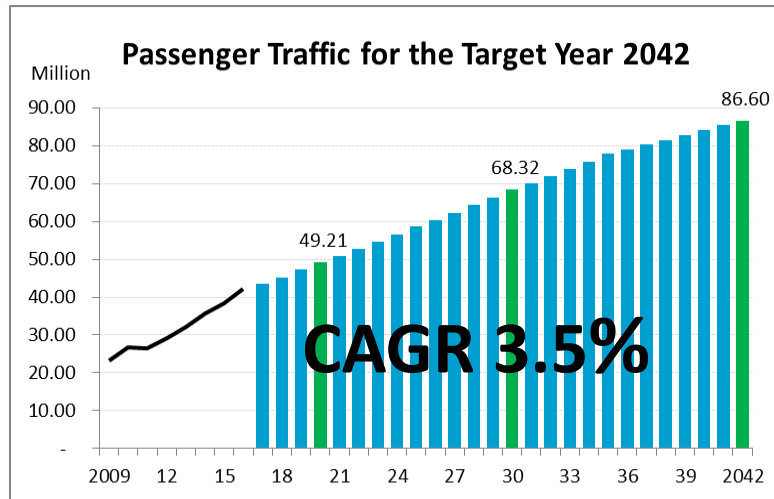
依貨機載運類型：
機腹艙載貨+2.9%
純貨機+4.4%



世界貿易組織預測，未來20年全球GDP的
年平均成長率為**3.4%**

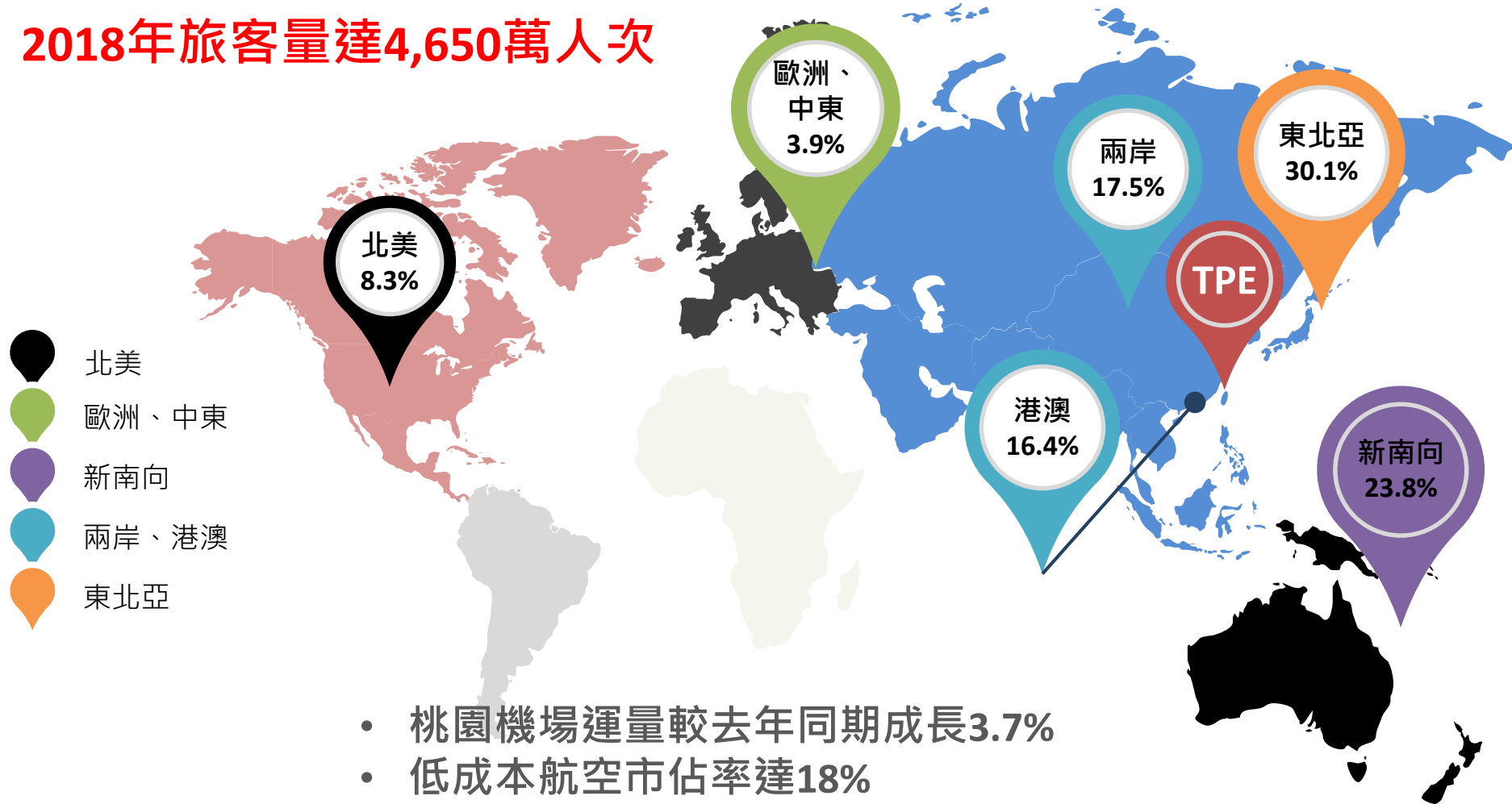
桃園國際機場營運現況

2017全球第**10**大國際客運量機場
2017全球第**6**大國際貨運量機場



桃園國際機場2018年各航線別運量佔比

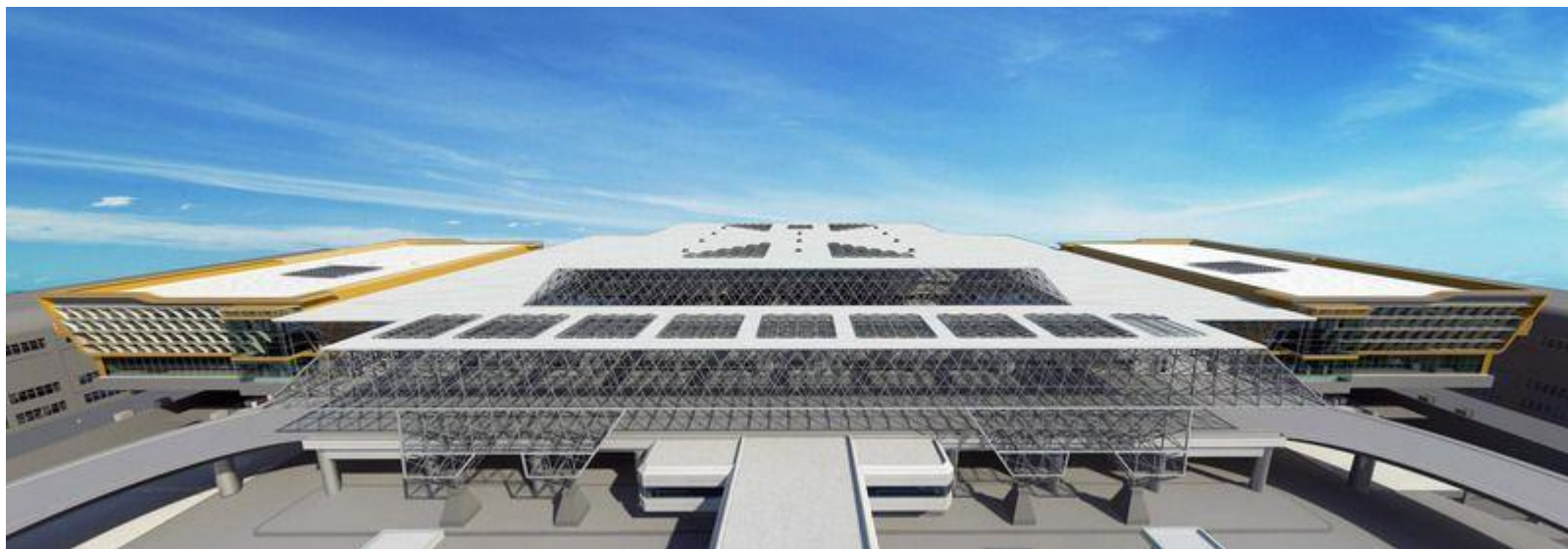
2018年旅客量達4,650萬人次



桃園國際機場現況



桃園國際機場第二航廈擴建



桃園國際機場航空貨運



貨運停機位：25個
倉儲公司：4家
自由貿易港區
航郵中心
跨境電商專區



桃園國際機場航空貨運

海空聯運

桃園國際機場與臺北港相距僅20公里、25分鐘車程

有效率地結合海、空運輸能量，發揮海空雙港及自由貿易港區等區位優勢條件，臺灣港務公司及桃園機場公司合作推動海空聯運計畫



海空聯運(I)

大陸地區之轉口貨物，船載運抵臺北港轉口倉，以貨櫃卡車併輔以電子封條加封，陸運至空運倉儲，裝機出口



Ref. 華信國際運輸有限公司

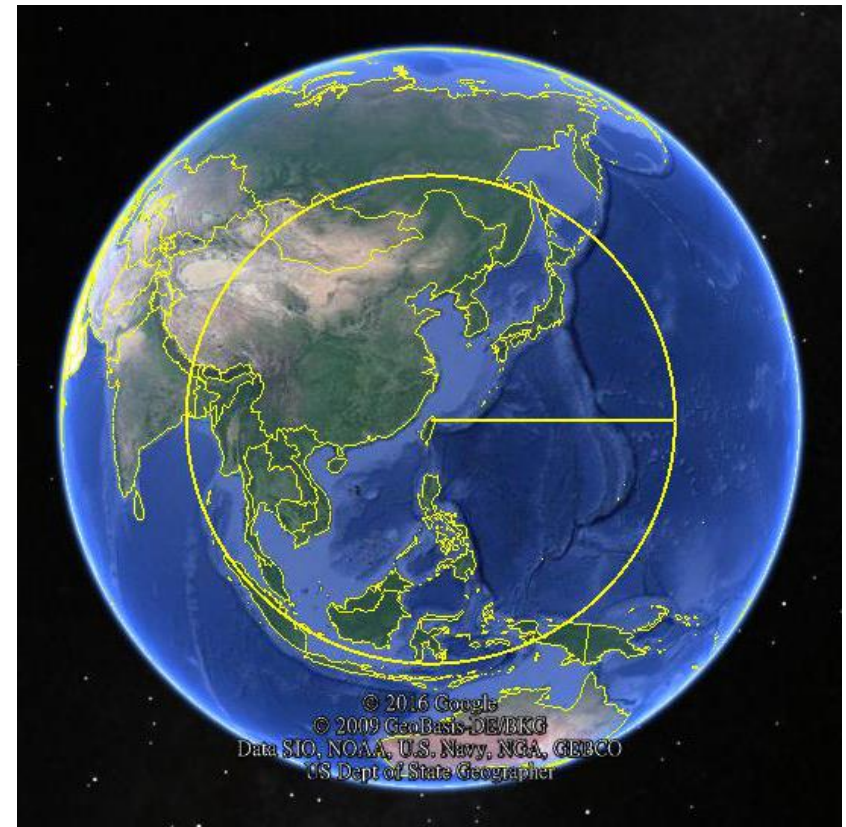
海空聯運(II)

飛機抵達桃園機場後，轉口貨物以貨櫃卡車併輔以電子封條加封，運至臺北港轉口倉，裝船出口



桃園國際機場發展定位

- 「東亞樞紐」
- 位居東北亞、東南亞、中國大陸主要城市之中心點
- 飛行時間4小時 (2,500哩) 內
 - 可達21個國家
 - 人口總數約24億人
(約佔全球人口1/3)
- 區域航點與北美洲航點間之最佳中繼點



桃園國際機場發展主軸

安全
溫馨

WARM & SAFE

- 溫馨舒適的候機環境
- 嚴格守護國境安全
- 以客為尊的服務

效率
智能

INTELLIGENCE

- 智慧先進航廈通關
- 地勤作業自動化
- 機場大數據管理與預測
旅客客製化服務
- 無縫行李追蹤

綠色
永續

SUSTAINABILITY

- 環境友善與永續的
機場設施
- 節能減碳
- 綠色環保

桃園國際機場發展理念

-- 以人為本，以顧客需求為導向



彰顯文化特色：
熱情、多元化



數據化，智慧化；簡潔明確流程，優化運作模式



桃園國際機場建設計畫

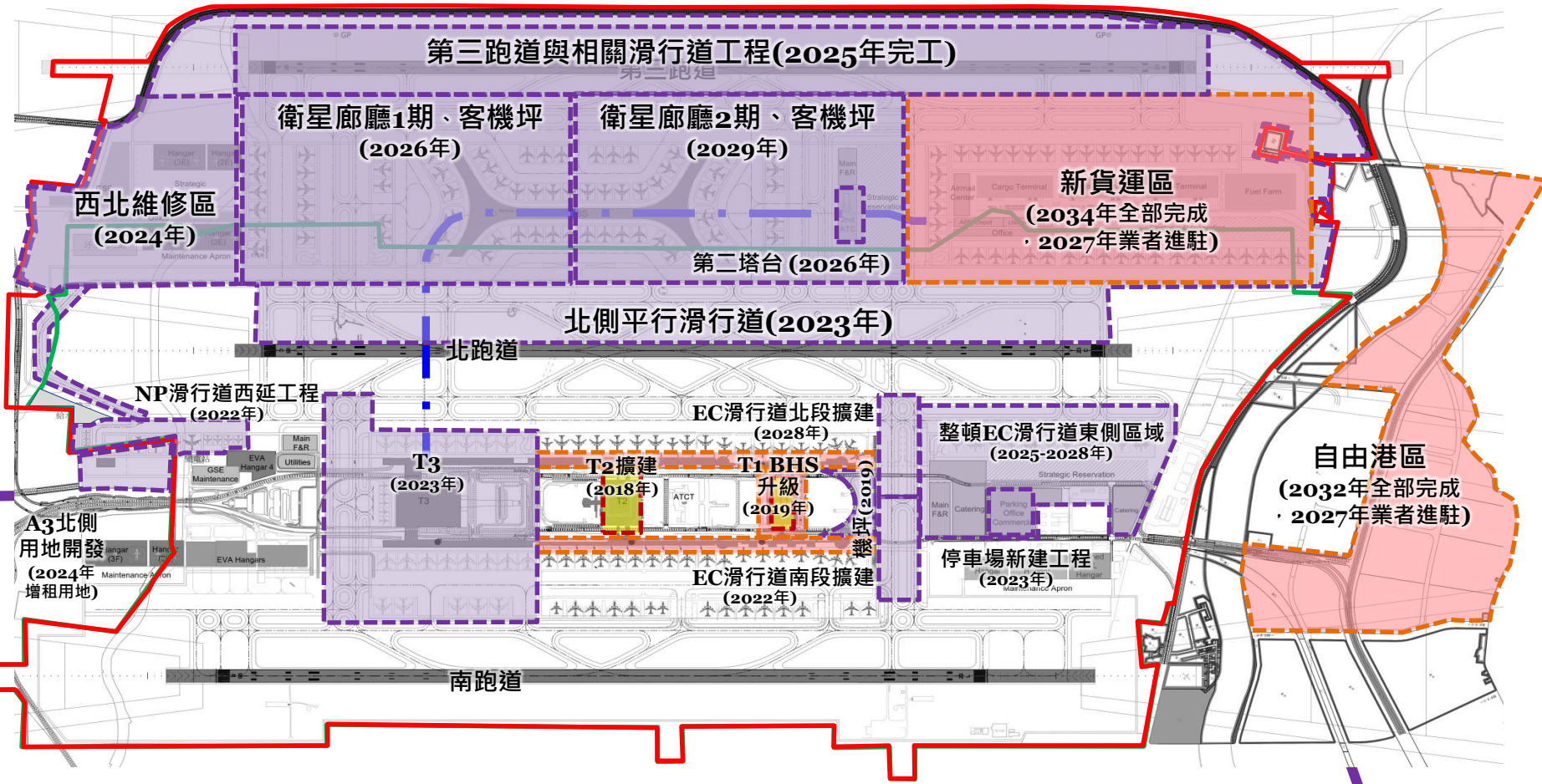


桃園國際機場建設計畫

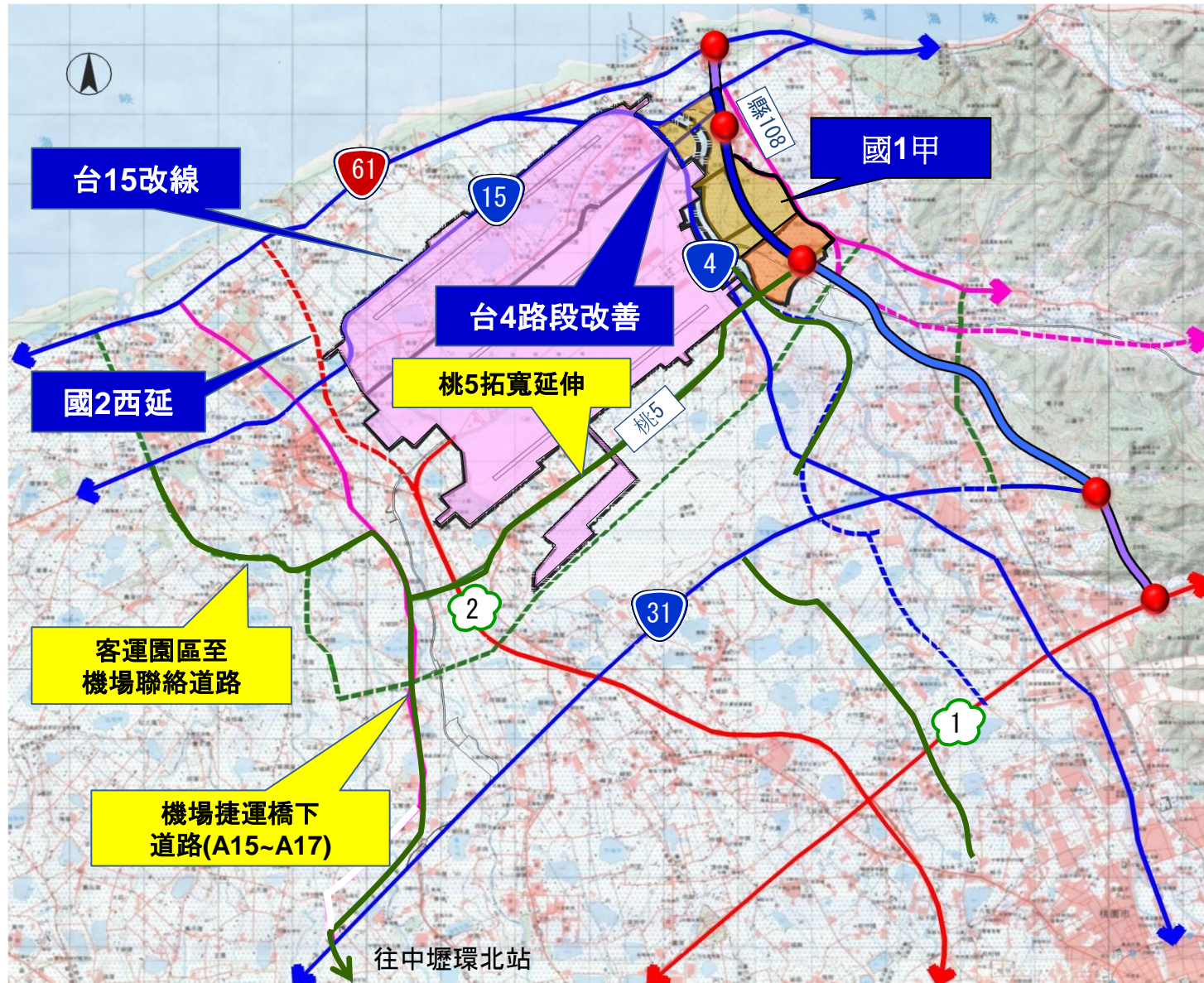
前期(2016-2020年)

中期(2021-2030年)

遠期(2031-2042年)



桃園國際機場建設計畫



桃園國際機場第三航廈



主航廈建築佔地11.9公頃



總樓板面積40萬平方公尺

- 綠建築：
綠化腰帶、自然採光、廢水回收再利用、天窗自動感應
- 建築設計呈現台灣山海特色

- IATA服務水準A級
- 新一代旅客流程服務設計
- 年服務旅客容量4,500萬人次



桃園國際機場正在積極建設與升級 我們努力的目標是 -- 『更好』





Taoyuan Airport
Taiwan

感謝聆聽
新年快樂!!!