



照葉(常綠闊葉)森林鎮,  
與自然和諧共存

# 綾



綾町吉祥物  
"Mori-rin"

綾町照葉大吊橋  
長: 250公尺, 高: 142公尺

## 綾生物圈保護區



United Nations  
Educational, Scientific and  
Cultural Organization



- **Aya Biosphere Reserve**
- Biosphere Reserve since 2012
- Man and the Biosphere Programme
- 綾生物圈保護區

綾町, 宮崎縣

# 人與自然和諧共存的城鎮 綾生物圈保護區

綾町於2012年7月11日被指定為生物圈保護區，這是日本32年以來第5個生物圈保護區。

這是第一次由當地社區團體主導申請，日前日本政府執行了前4個地點的申請程序。

自2014年6月以來，全世界119個國家已存在631個生物圈保護區。

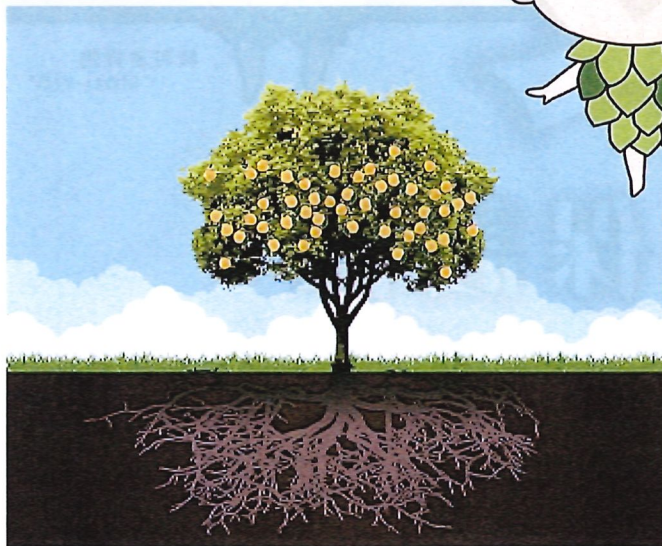
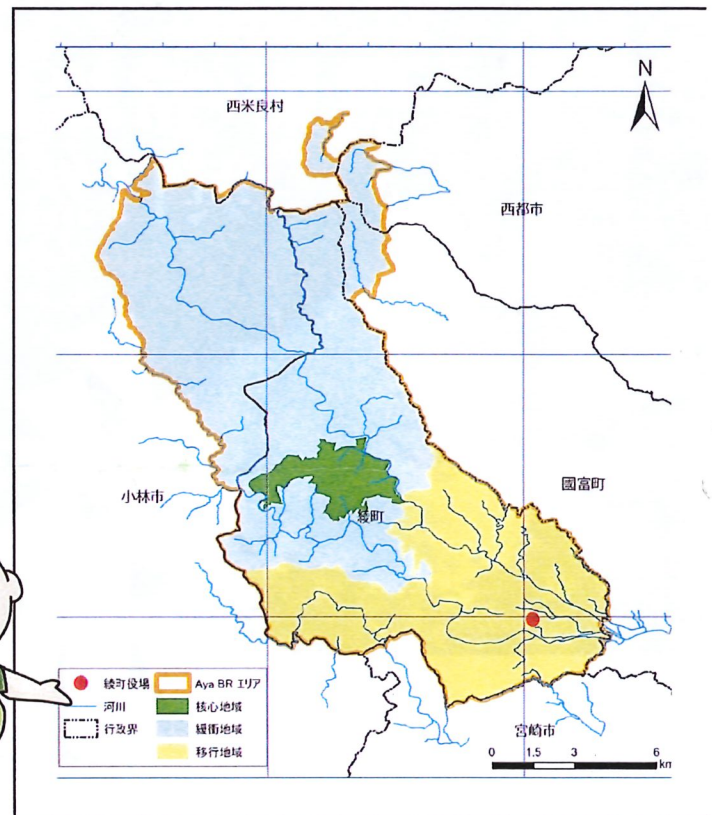
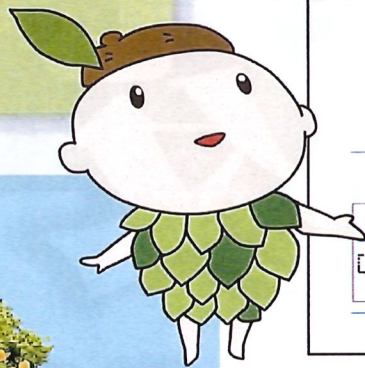
綾町為了保存豐富的自然生態系統和生物多樣性比過去半個世紀做出更大的努力，旨在成為發展文化和經濟的楷模。

## 生物圈保護區

教科文組織於1976年發起了“人與生物圈計劃”。

於日本，生物圈保護區被暱稱為“  
教科文組織生態公園”。

綾町生物圈保護區以宮崎縣保護的  
照葉森林（常綠闊葉林）為  
中心，由宮崎縣的2個市、  
2個鎮和1個村組成。



如果將生物圈比喻成樹，  
核心區是指維持生命的土壤水和根；  
緩衝區是指幫助樹生長的空氣、  
樹幹和樹葉；過渡區是指人們可  
以收穫和利用的成熟果實。



## 生物圈保護區的三個功能

### 保護生物多樣性

我們將致力於保護照葉森林所擁有的  
豐富自然環境和生物多樣性。

### 支持科學研究

我們將提供科學調查、研究、教育和培  
訓以及開發人力資源。

### 發展經濟與社會

我們的目標是成為與我們自然環境  
和諧共存的可持續地區且成為日本國內  
外的楷模。

2014年6月為止,日本共有7處



綾町  
生物圈保護區



日本生態保護圈

## 生物圈保護區的組成



### 核心區

這是一個非常有價值的區域、根據每個國家法律嚴格保護。

### 緩衝區

這是指定用於保護核心區域的周圍區域,並且可以用於環境教育、研究和調查以及人類不對自然產生不利影響的娛樂。綾町生態圈保護區包括小林市、西都市、國富町和西米良村以及綾町。

### 過渡區

這是人們領導與自然和諧相處的可持續生活的領域,可用於各種社會和企業活動。它是世界遺產沒有的獨特區域。

# 綾生物圈保護區豐富的自然環境

## 什麼是**照葉**樹種？

- 照葉樹是常綠闊葉樹，即使在冬天也不會脫落葉子，並且具有深綠色的光亮葉子，其表面被保護性的角質層覆蓋。
- 照葉森林於亞熱帶到溫暖氣候的地區，例如：台灣、中國南部和喜馬拉雅山脈的南部山麓。在日本，代表性的照葉樹種包括鰲蒴錐和橡樹。
- 東亞地區有“照葉森林文化”有許多共同的文化因素，服裝，住宿，神話和儀式，以及一些食物，例如：醬油、味增和納豆。

### 綾生物圈保護區中的森林具體特點

- 位於東亞森林區北部附近的綾生物圈保護區內的照葉森林由許多原產於日本的物種組成。
- 綾生物圈保護區是日本最大的天然常綠闊葉林之一。在海拔超過1000公尺的高海拔地區，您可以看到日本西南植被的典型例子，如：自然的夏綠闊葉（山毛櫸）森林。



名護蘭



日本鬚羚



鼈甲山椒魚



杜鵑



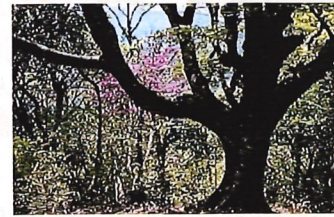
橡樹



溪流



照葉森林



日本山毛櫸森林

# 綾町簡歷

I. 19xx-1975

II. 1976-1985

III. 1986-1995

IV. 1996-2005

V. 2006 ~ 20XX

擴大造林政策

● 1982年5月 照葉森林地被指定為九州中央山地國定公園

● 1962年-1970年 第一次全國綜合開發計劃

● 1953-1960綾川綜合開發專案(建設綾南和綾北大壩)

國家

宮崎縣

1966年-1990年 鎮長 鄉田實町

1990年 ~ 鎮長 前田香町

● 1965年4月 建立自治公民館

● 1973年 一坪(3平方米)菜園運動

● 1975年 頒布“綾町自然保護條例”

● 1976年 綾町建立青空市場(戶外市場)

● 1981年 建立牲畜排泄物處置設施

● 1984年~1989年 建立綾町市場(每週日)

● 1984年3月 完成了綾町照葉大吊橋

● 1985年 第一次舉辦照葉森林文化研討會

● 1988年 頒布“促進自然生態系統農業條例”

● 1989年6月 建立綾町手工製品中心

● 1989年7月 建立有機農業發展中心  
(建立地方有機農產品認證制度)

● 2010年 被指定為森林治療基地

● 2005年5月  
綾照葉森林計畫  
(由5種組織構成:國家、  
縣、市、非政府組織  
及公民團體等)

2012年7月  
被指定為  
綾生物圈  
保護區

# 綾町

● 2002年10月 綾照葉森林入世界遺產

聯署申請活動

私營部門

● 2003年12月 環境部選定了由非政府

組織、非營利組織和公司提出的環境政策建議,以成立“照葉森林綠廊”計劃。

## 為什麼綾被指定為生物圈保護區？

“我們延續先人的成就,持續由民間與政府共同努力創造綾町的未來。”

列為世界遺產需要由國家法律系統保護其自然環境或傳統文化。

另一方面,指定為生物圈保護區實施法律保護制度,同時當地居民正利用保護的自然環境開展可持續性的經濟和社會活動。

在日本,世界遺產地往往比生物圈保護區更受歡迎,而在一些西方和其他亞洲國家,生物圈保護區吸引更多的遊客。

這取決於當地居民的努力運用其生物圈保護區。



# 旨在實現一個理想的城鎮， 利用該名稱作為生物圈保護區

當地居民積極利用生物圈保護區的過渡區，生活和發展可持續性的經濟和社會活動，對於促進城鎮的發展是不可或缺的。

2014年8月成立的“綾生物圈保護區城鎮發展委員會”是當地居民就城市與實現理想組成。同時與居民、政府、學術機構和私營公司合作，致力於加強先人的成就，開發利用自然環境的觀光計畫和特色產品，通過改善景觀創造一個充滿活力的城鎮，並致力於豐富人民的生活和提供舒適的生活環境。

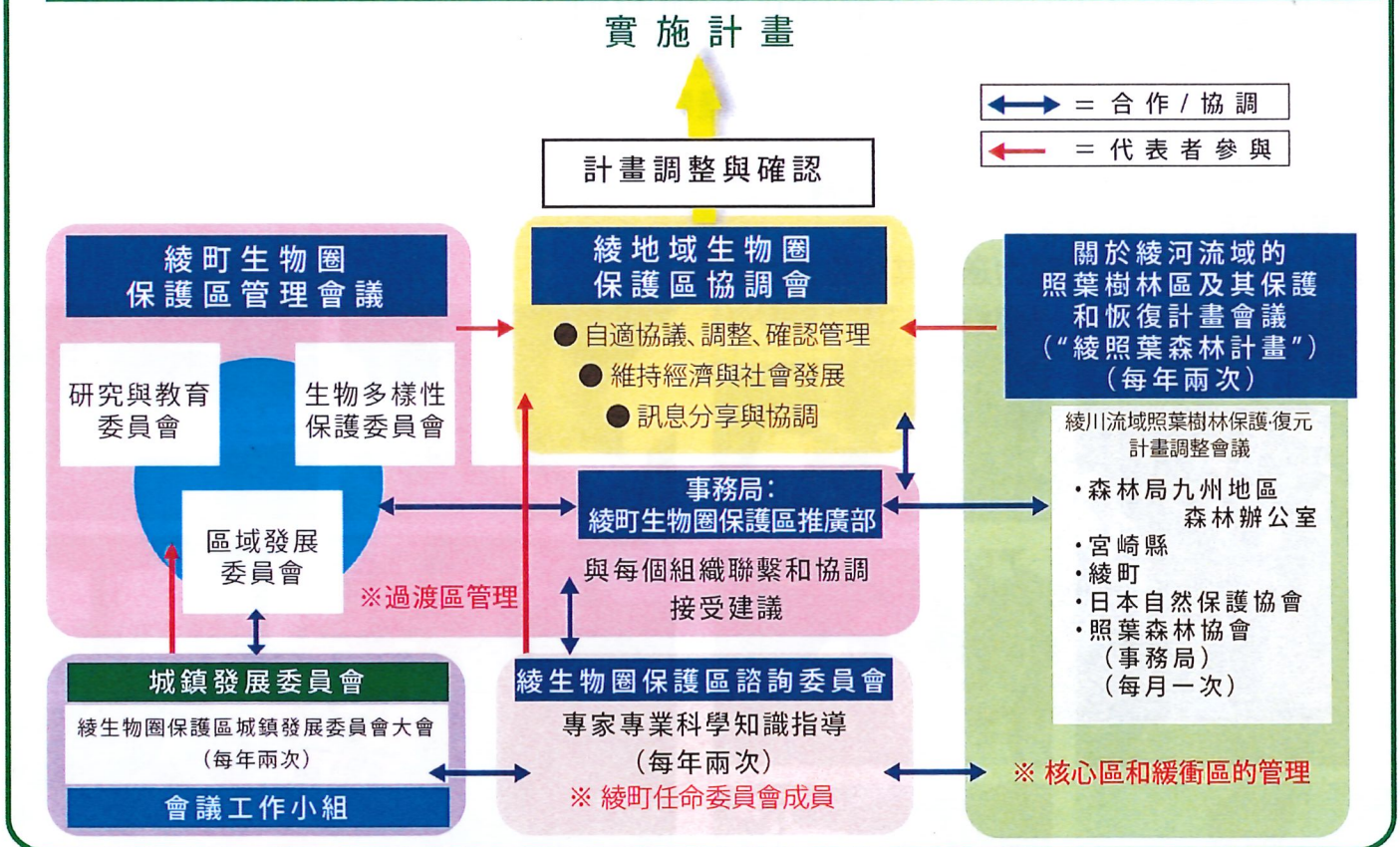
2012年，綾町被指定為生物圈保護區的一部分。2014年，綾小學和中學被認可為教科文組織聯繫學校，通過其方法和網絡，兒童有了很多機會了解環境和國際關係。因此，綾町作為一個教育和文化導向的城鎮，人們可以獲得豐富的知識和經驗，培養健全的身心。

## 夢想無限大。

### 一起開始實踐吧



#### 促進綾生物圈保護區計畫的合作系統（綾生物圈保護區）



我們將以居民為中心進行城鎮規劃和支持發展。

## 綾町資訊

- 位置：宮崎市西北24公里
- 面積：9,519公頃，其中約80%為森林面積
- 人口：約7,300人
- 獎項：指定為九州中央山國定公園（1982），日本100最佳自然環境之一（1983年），日本100最佳森林沐浴場之一（1986年），日本100最佳自然水域之一（1995年）
- 理念：“一個富有活力的教育文化型城鎮”與自然和諧共存·“綾町促進三代家庭共同生活的城鎮，努力改善及提高工業，教育和生活環境，使所有居民能擁有夢想舒適的生活。

## 綾町生物圈保護區推廣部組成宗旨

- 利用綾町生物圈保護區協調發展城鎮
- 制定保護和管理計畫及其運作（每10年定期審查）
- 檢查員和研究人員的系統驗收
- 與綾町的其他部門進行協調及執行計畫



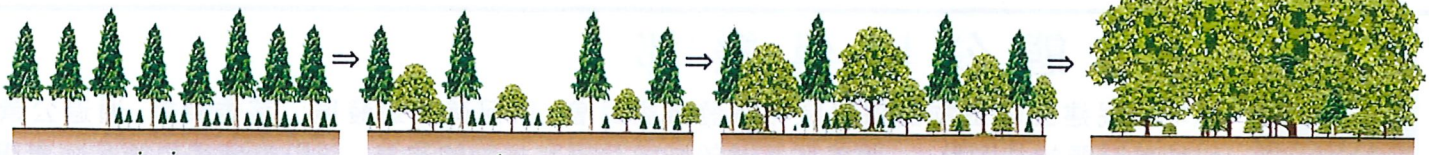
8個部門的  
官員由綾町  
任命，與綾生物圈  
保護區推廣部合作。  
我們經常分享訊息  
和交流意見，  
以促進城鎮的  
全面發展。



## 照葉森林區的綾川流域保護和恢復計畫（綾照葉森林計畫）

2005年5月，通過締結包括九州森林局的區域森林辦公室、宮崎縣、綾町、日本自然保護協會和非營利組織在內的五個組織協議一同制定“綾照葉森林計畫”。該計畫是公共和私營部門之間的合作，旨在保存日本最大的照葉林之一，並在100年內恢復到原始狀態，目前為照葉林和人造林的混合。

### 從人工林到照葉森林的恢復過程



① 人造森林

② 砍伐種植樹，減少樹木的數量，使照葉樹種吸收更多的陽光促進成長。

③ 當幼樹長大時，所有剩餘的杉樹和柏樹將被砍伐，這將恢復照葉森林的原貌。

④ 照葉森林



綾生物圈保護區利用當地居民的想法進行城鎮發展。

# 綾町為人與自然和諧共存的城鎮及所有人夢想中的城鎮



一個有著豐富自然環境的可愛城鎮



一個舒適及安全的城鎮



一個閃亮的城鎮



所有居民參與自治社區活動



兒童的微笑是最好的



一個安心安全的城鎮



提供新鮮蔬菜



周圍環繞著美麗的自然



所有從兒童到成年人，都可以安心生活



人們想移居的地方



與自然和諧共存



老少皆充滿歡笑



豐富自然資源  
充滿療癒的空間



所有居民皆歡笑



網路最熱搜的城鎮



兒童可以安全地生活



所有居民相互合作



世界各地受好評



豐富的自然環境



我愛綾町



獨具特色的城鎮



一個耀眼的城鎮



我喜歡綾町



一個充滿了所有居民快樂笑聲的城鎮



## 綾生態公園俱樂部

當地居民建立綾生物圈保護區城鎮發展委員會，以促進城鎮發展。該委員會，通過公營和私營部門的共同努力，收集居民關於城鎮發展和規劃的想法。綾町還使用原始品牌證書系統（又稱：綾生態公園俱樂部）來促進當地產品的銷售。

綾町 綾生物圈保護區推廣部

地址：515, Oaza Minamimata, Aya Town, Higashimorokatagun, MIYAZAKI, 880-1392

電話：(0985) 77-3482 傳真：(0985) 77-2094 電子郵件：aya.BR.2012@town.aya.lg.jp