

そこには、  
 野生でない 自然がある。  
 温室でない 培養がある。  
 放任でない 自由がある。  
 抑圧でない 管理があり、  
 強要でない 期待がある。

荒井湧著「倉橋惣三 保育へのロマン」より

## 保育・教育理念

- ☆ 笑顔で やさしく、  
 しっかり抱いて ゆっくりおろして 歩かせよ
- ☆ 自ら選択し、工夫して努力し、責任をもって取り組む、  
 生きる力を育てる。
- ☆ 自分と周りの人を大切にし、自分の心に挑戦していく、  
 きらり輝いた心をもった子どもたちを育てる



幼保連携型  
 認定こども園

学校法人 吾田学園

あがた幼稚園

〒889-2536 宮崎県日南市吾田西3丁目9-28

TEL (0987) 22-4567 ホームページ [あがた幼稚園](#) [検索](#)



## ビオトープ命の体感

～ 環境からエコ教育へ、自然から生命の体感へ ～



自然や命を大切にするからね



心を癒すハスの花



生命誕生！ヤゴからトンボへ



心を育む 小さな命 大切な命

★ 全国学校園庭・ビオトープコンクール  
 幼稚園保育園部門地域連携最優秀賞「日本生態系協会賞」受賞



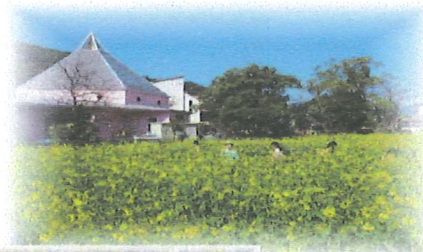
ちょっと怖いけどカニもてる。



自分で名前を調べるよ

## きらり菜の花体験活動

～ 体験活動から食育へ、幼稚園から家庭・地域へ ～



竹でたたいていっぱい落としました



昔の農機具【とうみ】



# 冒険の森



開け「ぼうけんのもり」



何人乗れるかチャレンジだ！



心を育む遊び場です



お父さんたちの手作りです



子どもも大人もワクワクです。

# 木香里 (きこり) ホール



# オビッタあそび

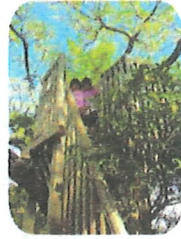
※オビッタ

⇒おび杉の板でつくった積み木  
(縦3cm 横15cm 厚さ1cm)

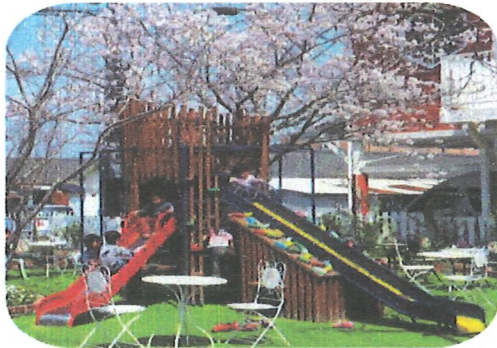


## 鉄肥杉の遊具・教材

ゆづき橋



「遊木・勇気・優気」で心と体を育みます



さくらすべり台(切り株をイメージ)

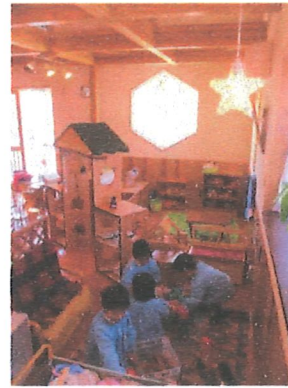


感覚の時計(日時計)



どんぐりすべり台

## 子育て支援の館



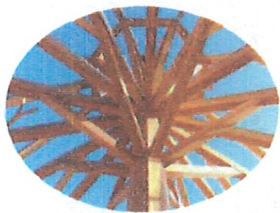
## ニルスの館



## ピッピの部屋



子どもと地域の交流館 **森のユートピア館**



**のびのびグリーンランド**



のびのび菜園



# 四季の森こども園



森の中のこども園



(森のスカイタワー)



ウミガメの赤ちゃん



餌肥杉ウミガメ砂場



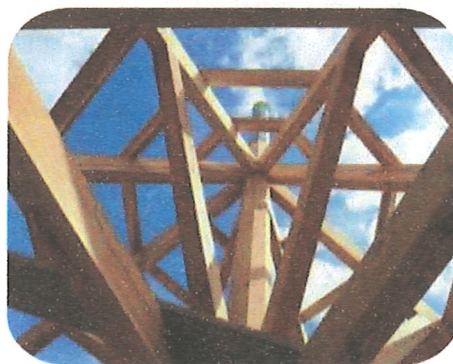
楽しいランチの時間



さとうきびの皮むき⇒



砂糖練り ⇒ 黒砂糖へ ⇒ 餅つき



餌肥杉プラネタリウム

# にじ色の海こども園



海の中で、子どもとしあわせな時間を



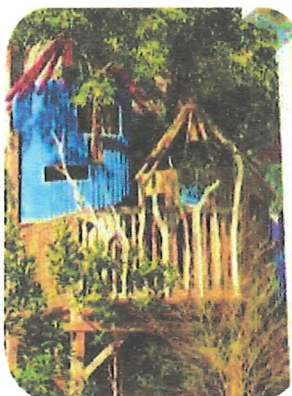
熱帯魚は地元の海にもいっぱい



廊下のタッチプールは大人気

商店街の **しあわせ小規模保育施設** (学校法人吾田学園)

**油津オアシスこども園**



ツリーハウスの中は特別空間



不思議な森の空間です



カウンター付ランチルーム



ランチの時も地域とふれあい



カープキャンプ地の中心

地域多世代交流 子育てカフェ

**Rainbow Cafe**

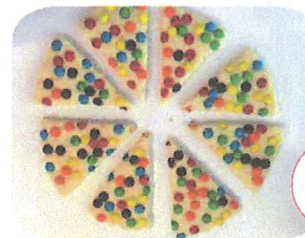
カフェには未来と昔の子育て世代の笑顔がいった



ニューヨーク、パリ、アブラツ...



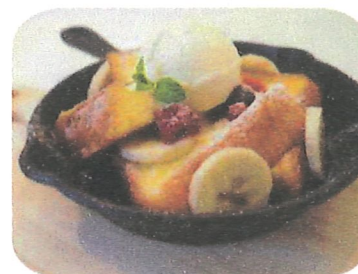
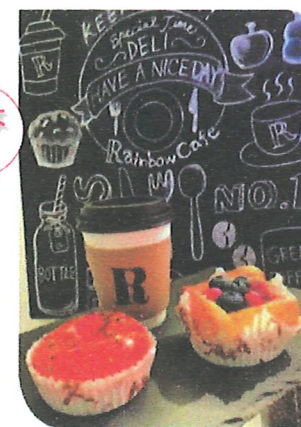
子どもは遊び場で夢中です



おしゃべりの時間は  
ハッピータイム



おやつで心はハッピー気分

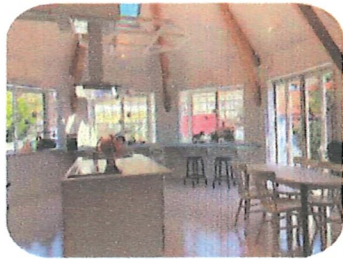


# 子育て家庭 職業・生活支援センター

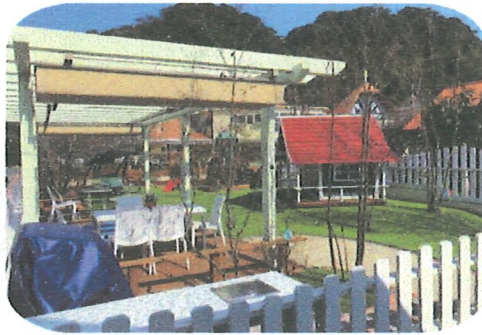
## シャーロットの家 (四季の森こども園隣)



モデルは、「赤毛のアン」作家  
モンゴメリー生家  
(カナダ・プリンスエドワード島)



キッチンルーム



シャーロットの庭(バーベキューもできます)



職業・趣味スキルアップルーム『ティファニーの部屋』

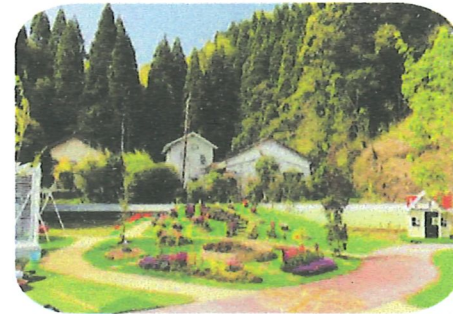


カメさんの中は絵本コーナー

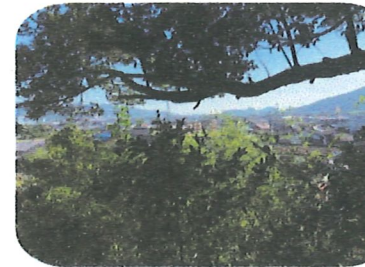


# 花と緑の散歩のできる園庭

## フローラルこども園 (あがた幼稚園分園)



「ひだまりの丘」



ツリーハウスからは市内を見渡せます



地下水を活用したビオトープ



「モクセイおじさんの家」