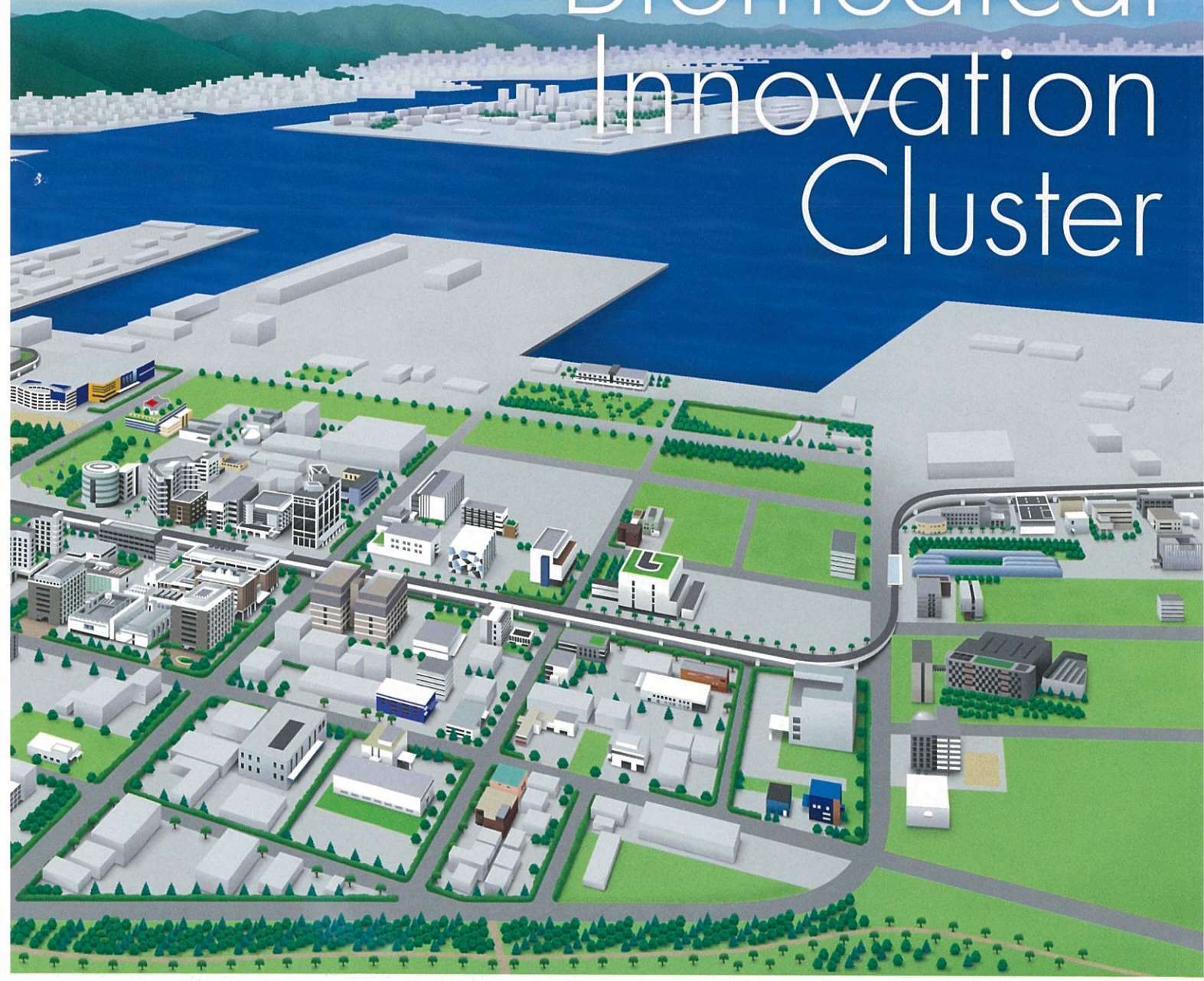




KOBE Biomedical Innovation Cluster



国家戦略特区

神戸医療産業都市

— 医療関連企業進出のご案内 —

日本最大級のバイオメディカルクラスター 神戸医療産業都市

神戸市は、1995年(平成7年)1月17日に発生した阪神・淡路大震災で大きな被害を受けた神戸の経済を立て直すため、震災復興事業として「神戸医療産業都市構想」を始めました。震災で「いのちの大切さ」を改めて知った神戸のまちが、新たな産業を興し、市民の命を守り、国際社会に貢献しようとしたものです。1998年より、人工島「ポートアイランド」において先端医療技術の研究開発拠点を整備し、産学官の連携により、21世紀の成長産業である医療関連産業の集積を図っています。構想から18年が経過し、「最先端」の研究機関、高度専門病院、280を超える医療関連企業や大学などの集積が進み、日本最大級のバイオメディカルクラスターに成長しました。



1998.07
(平成10年)



2014.08
(平成26年)

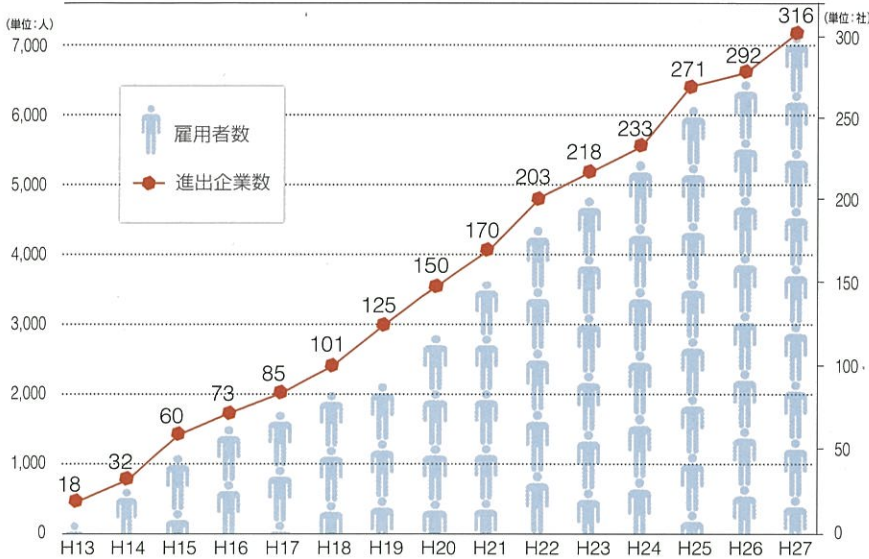
イノベーションの創出を目的としたクラスター



進出企業

進出企業・雇用者数の推移

進出企業 **316**社 (H28.3) 雇用者数 約**7,100**人 (H27.12)



外資系企業一覧 (H28.3)



USA

日本メジフィックス, ベイ バイオサイエンス, コヴィディエン ジャパン, セント・ジュード・メディカル, ジョンソン・エンド・ジョンソン, GEヘルスケア・ジャパン, エマーゴ・ジャパン, ジンマー, シムコジャパン



China

BGI JAPAN, BGI Health JAPAN



Switzerland

SKAN JAPAN, エレクトロスイスジャパン



Germany

日本ベーリンガーインゲルハイム, シーメンスヘルスケア



France

サノフィ, トルニエ・ジャパン, emka TECHNOLOGIES S.A.S.(Japan), Hybrigenics Services



Korea

10DR JAPAN, HuBDIC Global



Belgium

IBP テクノロジー, マテリアライズジャパン



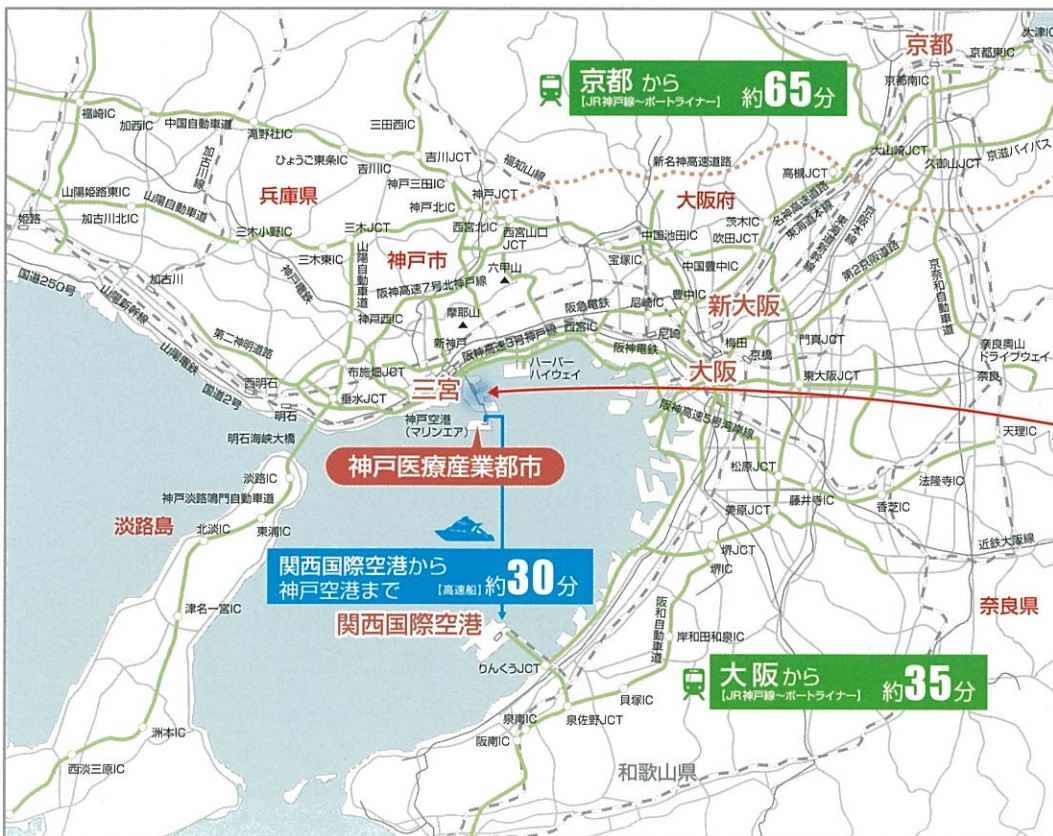
UK

スペクトリス (マルバーン)

ロケーション

国内・海外への良好なアクセス

神戸医療産業都市へは、東京・羽田空港から約80分、神戸の都心三宮からは約12分と交通アクセスの良さが抜群です。



医療分野のビジネスに取り組むなら 神戸医療産業都市

神戸医療産業都市中心エリア



	業務施設用地	製造工場用地	研究・文化施設用地
主な業務形態	研究所・本支店・営業所	工場	研究所並びに 研究所を併設した工場、大学
用途地域	商業地域	工業地域または 準工業地域(工場適地)	準工業地域
建ぺい率	80%	60%	60%
容積率	400%	200%	200%
最小分譲・賃貸面積	1,000㎡	900㎡	2,000㎡
分譲単価(㎡あたり)	175,000円~350,000円	128,400円~214,000円	106,000円~192,600円

●最大割引率は区域により異なります。

※上記の図の色に対応しています。

テナント一覧

※全ての施設に駐車場と会議室があります。

1 神戸国際ビジネスセンター (KIBC)



オフィス	ラボ	共同利用機器	SOHO用個室
○	○	○	○
賃料(税抜・月額)			
オフィス:3,200円/㎡ ラボ:2,300~2,500円/㎡ 共益費:800円/㎡			

2 市民病院前ビル



オフィス	ラボ	共同利用機器	SOHO用個室
○	○	○	○
賃料(税抜・月額)			
オフィス・ラボ:3,000円/㎡ 共益費:1,000円/㎡			

3 国際医療開発センター (IMDA)



オフィス	ラボ	共同利用機器	SOHO用個室
○	○	○	○
賃料(税抜・月額)			
ラボ:3,000~4,200円/㎡ 共益費込み			

4 神戸バイオメディカル創造センター (BMA)



オフィス	ラボ	共同利用機器	SOHO用個室
○	○	○(MRI)	○
[設備]動物実験室、RI実験室、細胞培養センター			
賃料(税抜・月額)			
ラボ:3,100円/㎡、CPC:4,000円/㎡、 共益費:1,000円/㎡			

5 神戸キメックセンタービル (KIMEC)



オフィス	ラボ	共同利用機器	SOHO用個室
○	○	○	○
賃料(税抜・月額)			
オフィス:2,800円/㎡、ラボ:2,500円/㎡、 オフィス共益費:1,200円/㎡(税込)、 ラボ共益費:1,000円/㎡(税込)			

6 神戸健康産業開発センター (HI-DEC)



オフィス	ラボ	共同利用機器	SOHO用個室
○	○	○	○
賃料(税抜・月額)			
ラボ:4,400円/㎡ 共益費込み			

7 神戸ハイブリッドビジネスセンター (KHBC)



オフィス	ラボ	共同利用機器	SOHO用個室
○	○	○	○
賃料(税抜・月額)			
ラボ:4,400円/㎡ 共益費込み			

8 神戸医療機器開発センター (MEDDEC)



オフィス	ラボ	共同利用機器	SOHO用個室
○	○	○(オペ室MRI)	○
[設備]動物実験室			
賃料(税抜・月額)			
ラボ:4,400円/㎡ 共益費込み			

9 神戸インキュベーションオフィス (KIO)



オフィス	ラボ	共同利用機器	SOHO用個室
○	○	○	○
賃料(税抜・月額)			
オフィス:2,200~3,300円/㎡ 共益費:600円/㎡			

10 伊藤忠メディカルプラザ (IMP)



オフィス	ラボ	共同利用機器	SOHO用個室
○	○	○	○
賃料(税抜・月額)			
3,800円/㎡ 共益費込み			

11 ポートアイランドビル (PI 1期)



オフィス	ラボ	共同利用機器	SOHO用個室
○	○	○	○
賃料(税抜・月額)			
オフィス:2,400円/㎡ 共益費:1,050円/㎡(税込)			

12 神戸国際交流会館 (PI 1期)



オフィス	ラボ	共同利用機器	SOHO用個室
○	○	○	○
賃料(税抜・月額)			
オフィス:2,600円/㎡ 共益費:1,300円/㎡(税込)			

13 北埠頭ビル (PI 1期)



オフィス	ラボ	共同利用機器	SOHO用個室
○	○	○	○
賃料(税抜・月額)			
オフィス:2,600円/㎡ 共益費:800円/㎡(税込)			

進出に伴うインセンティブ

オフィス賃料補助 (大企業には適用されません)

補助率 賃料の1/2以内

限度額 1,500円/㎡
200万円/年

期間 3年間



※各年度の予算額に達した時点で新規受付を終了することがあります。
※賃料補助は業種、企業規模、入居するテナント施設などによって適用されない可能性があります。
詳しくは神戸市までお問い合わせください。

神戸進出による様々なアドバンテージ ビジネスの飛躍へ

御社の技術がさらに飛躍

事業化を積極的に支援



「医療機器等事業化促進プラットフォーム」が、臨床現場のニーズと企業の有するシーズのマッチングや、専門アドバイザーとの引き合わせをコーディネート。医療機器の事業化を積極的にサポートします。

自社技術や
アイデアを
医療分野で
事業化



神戸
医療産業都市に
進出すると…



優れた研究者・企業とともに

共同研究開発



日本を代表するアカデミアが多数存在し、企業とともに共同研究開発を進めています。最先端の研究開発や情報収集を可能とする環境が整っています。

ビジネスの出会い

クラスター交流会・勉強会



クラスター交流会とは、医療関連企業や研究者が発表を行うビジネスマッチングの場です（ほぼ毎月開催）。講演後に名刺交換会の場をご用意しています。さらに、再生医療関連の企業や研究者が参加する「神戸再生医療勉強会」や、製薬企業により創設された「神戸ポートアイランド創業フォーラム」などが開かれています。

ビジネス
ネットワーク
が広がる

最先端の
情報が
入手できる



進出企業の声

interview01



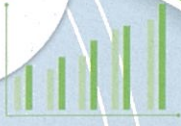
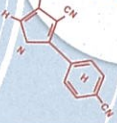
(株)メディカロイド
代表取締役社長
橋本 康彦様

Q. 神戸医療産業都市に進出してどんなメリットがありましたか？

A. 私たちは医療用ロボットに関する技術を持っていますが、一番大事なことは、それを使う側の視点です。お医者様や行政の方々がどういうふう考えているのかを知らないと先に進めません。その点では、この神戸医療産業都市には数多くの病院、また神戸市のサポートもあって、マーケティングを行うには最適の場所だと感じています。

実際、多くの病院のキーとなる先生方にヒアリングをさせていただきましたし、逆に先生方からも「こういうのを作って欲しい」など、大きな期待をいただいて、私たちが想定していた以上のニーズも伺えました。作った後の評価に協力してあげるよ、という言葉もいただいています。

お医者様だけではなくて、いろんな企業の方々も来られていて、日々、交流が盛んです。私たちが知らない企業の中にも「こういうことができますよ」という方がいらっしゃったりして、普段はこちらから訪ねていかないと出会えない方々と出会えます。医療に関わる企業には非常にメリットの高い場所だと思いますし、私たちもそのメリットを最大に活用して、良いものを作っていきたいと思っています。

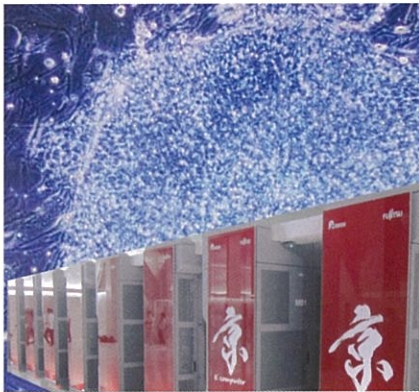
さらなる
販路開拓へ研究開発が
加速

販路の開拓に

国内外展示会への共同出展



海外ならびに首都圏の主要な展示会に共同出展でき、プロモーションする機会が得られます。MEDICA(ドイツ・医療機器) / MEDTEC Japan(東京・医療機器) / BIOtech(東京・バイオ) など。

iPS細胞やスーパーコンピューター
最先端の研究活動

iPS細胞を用いた世界初の移植手術が実施されたほか、スーパーコンピューター「京」におけるインシリコ創薬の取り組みなど、神戸医療産業都市では最先端の研究活動が行われています。

ビジネスに様々なメリット
国家戦略特区に指定

神戸市は平成26年5月に国家戦略特区に指定されました。経済社会の構造改革を重点的に推進することにより、産業の国際競争力を強化し、国際的な経済活動の拠点の形成を促進する観点から、規制改革等の施策を総合的かつ集中的に推進します。

充実の環境でコスト削減
様々なニーズに対応

レンタルラボ・オフィス、一時利用施設(RI実験、動物実験)が整備され、初期投資を抑えた効果的な研究・事業が可能。受託合成、モデル動物供給や3Dプリンタによる試作品製作受託などの専門性の高い企業が集積し、様々なアウトソーシングニーズに応えます。


 進出企業の声

interview02



アスピオファーマ(株)
代表取締役社長
南竹 義春様

Q. 神戸医療産業都市に進出した理由について

A. 理化学研究所、先端医療振興財団、神戸大学、甲南大学、神戸学院大学といった関西の中心、というより日本の中心を担うアカデミアが存在していることが、私たちが神戸に誘われた一番大きな理由です。

また、私たちの研究所の前身は、京都府と大阪府の境の山崎にありましたので、そこからの通勤を考えると、神戸は適していました。教育という観点でも、神戸には立派な中学や高校があります。研究以外では、神戸には三宮という繁華街がありますし、人と人とのコミュニケーションも非常に築きやすい環境があります。育児の面でも、神戸市の協力で事業所内託児所をつくることができ、とても働きやすい環境が整っていると思います。

弊社のメンバーは、神戸に来ることをとてもエキサイティングだと感じていたようです。



神戸進出にご関心がある方はこちら！

神戸市 医療・新産業本部 医療産業都市部
誘致課

〒650-8570 神戸市中央区加納町6-5-1 神戸市役所

☎078-322-6341

✉contact@kobe-lsc.jp

リサイクル適性

この印刷物は、印刷用の紙へ
リサイクルできます。

最新情報をWEBで配信中！

<http://www.kobe-lsc.jp/>

神戸医療産業都市

検索

進出企業
インタビュー



進出企業の
生の声はこちら！

イベント
スケジュール



関連イベントや
セミナーをチェック！



神戸医療イノベーションセンター

Kobe Center for Medical Innovation

入居のご案内

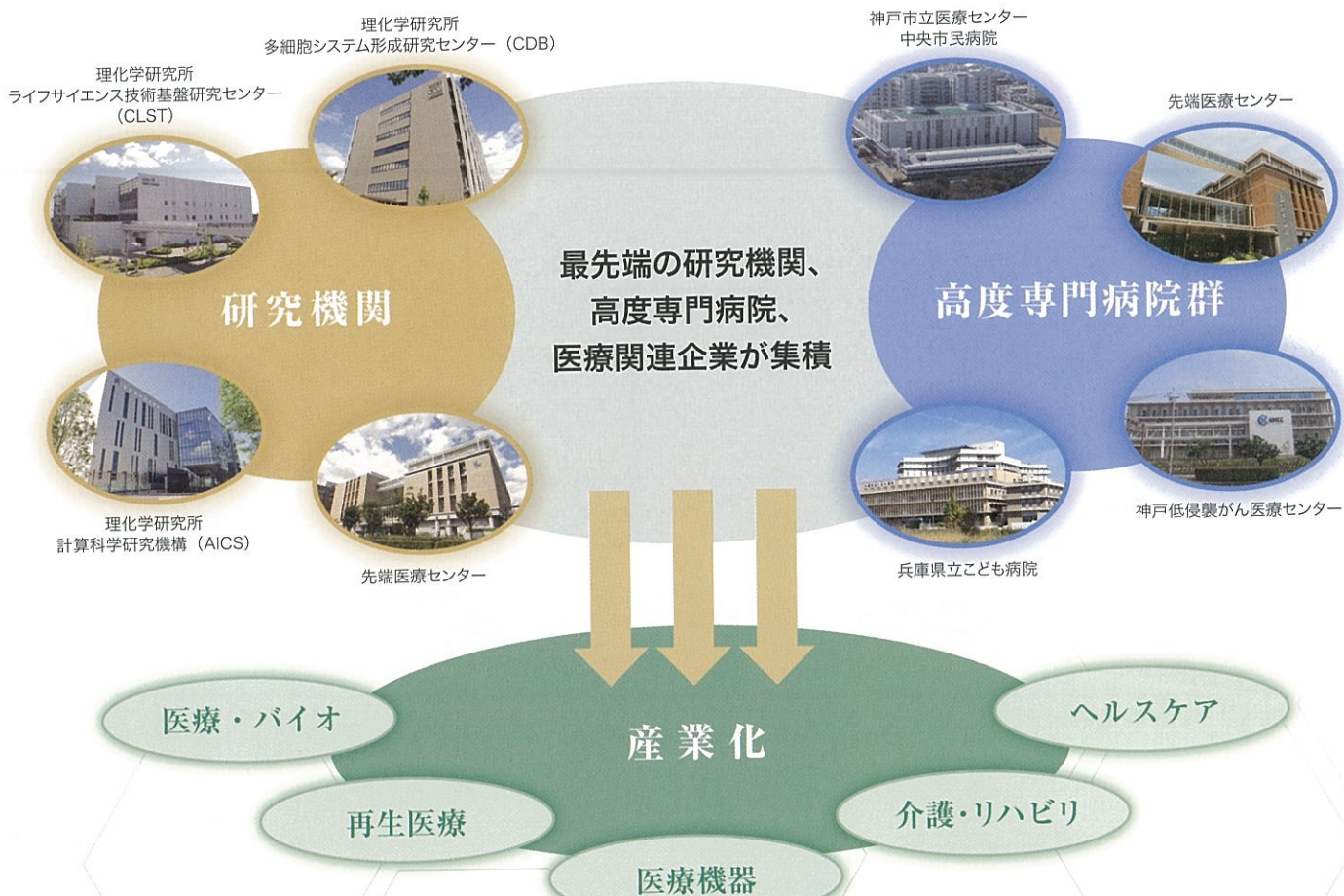


日本最大級のバイオメディカルクラスター ようこそ、神戸医療産業都市へ

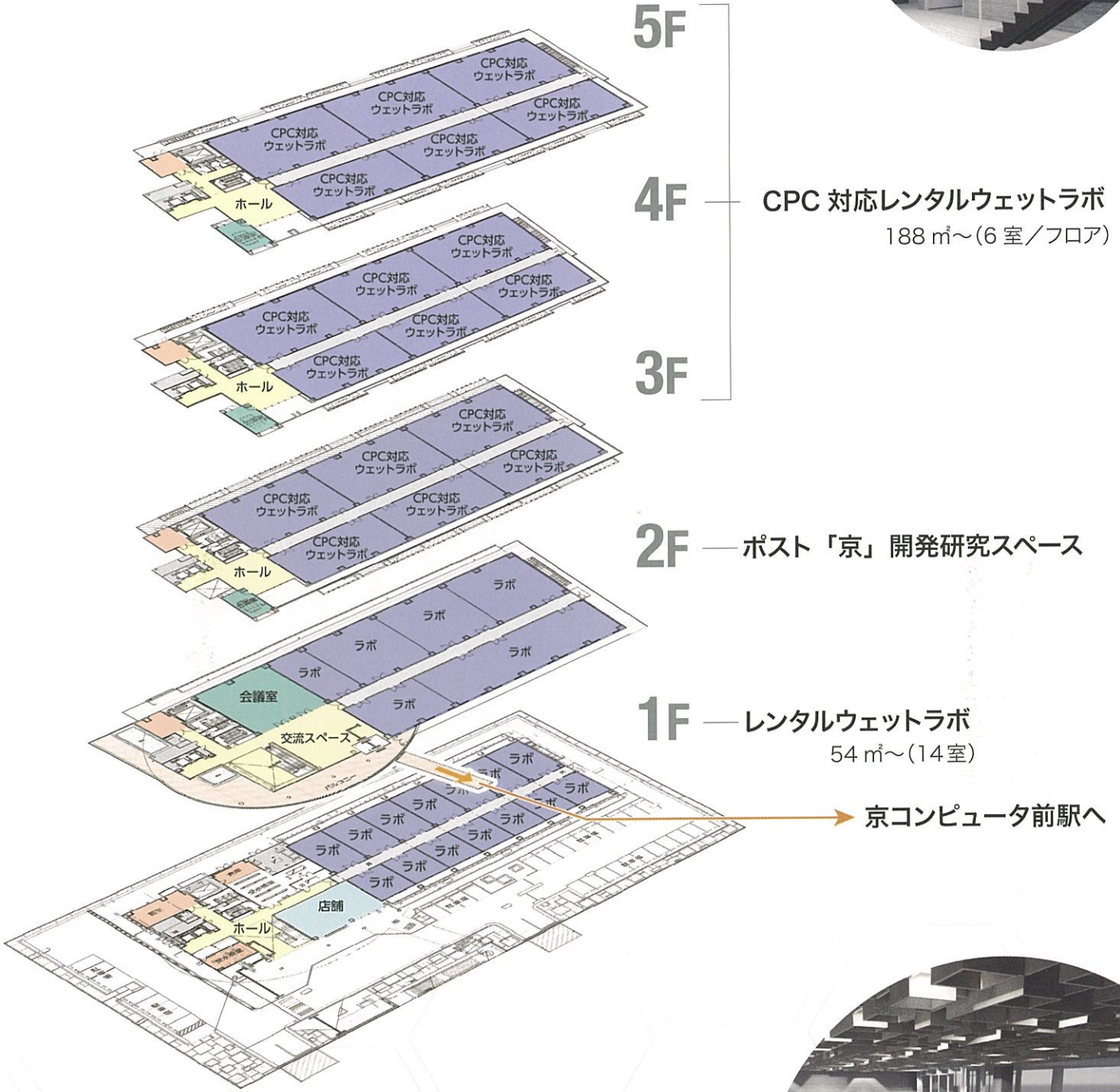
神戸市では阪神・淡路大震災以降、復興事業として「神戸医療産業都市」の形成を推進し、人口島ポートアイランドに先端医療技術の研究開発拠点を整備し、医療関連産業の集積を図っています。

すでに、最先端の研究機関、高度専門病院、300を超える医療関連企業や大学などの集積が進み、日本最大級のバイオメディカルクラスターとして成長しました。こうした中、創薬ベンチャーなどからのさらなるウェットラボの需要に対応すべく、新たなレンタルラボ施設を開設します。

神戸医療産業都市



神戸医療イノベーションセンター 施設イメージ



5F

4F

CPC 対応レンタルウェットラボ
188 m²~(6 室/フロア)

3F

2F

— ポスト「京」開発研究スペース

1F

— レンタルウェットラボ
54 m²~(14 室)

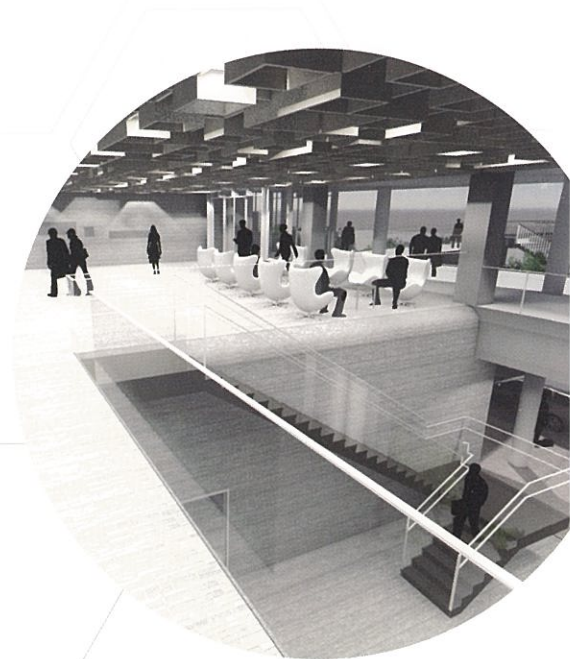
→ 京コンピュータ前駅へ

■ 建物概要

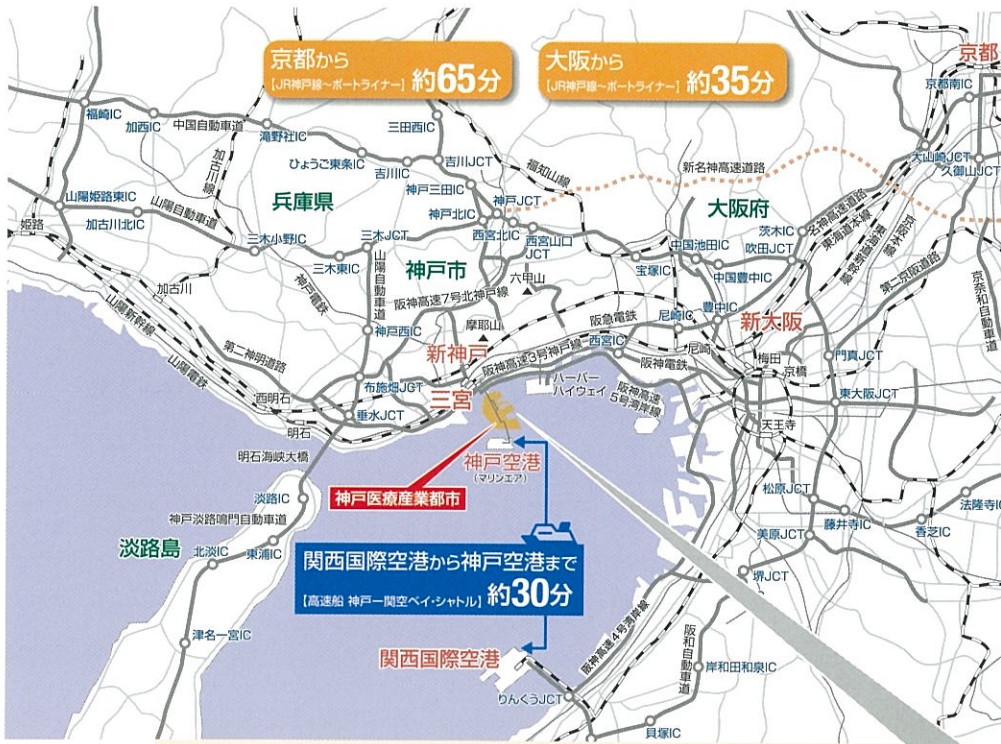
敷地面積：5,000m²

建物構造：鉄骨造 地上5階、塔屋1階建て

建築面積：約2,400m² 延床面積：約9,500m²



神戸医療イノベーションセンター までのアクセス方法



新幹線

東京→新神戸 約170分
 名古屋→新神戸 約70分
 博多→新神戸 約140分



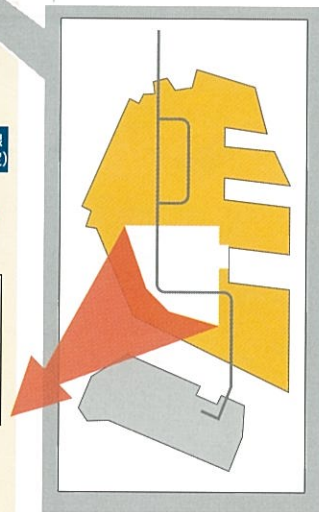
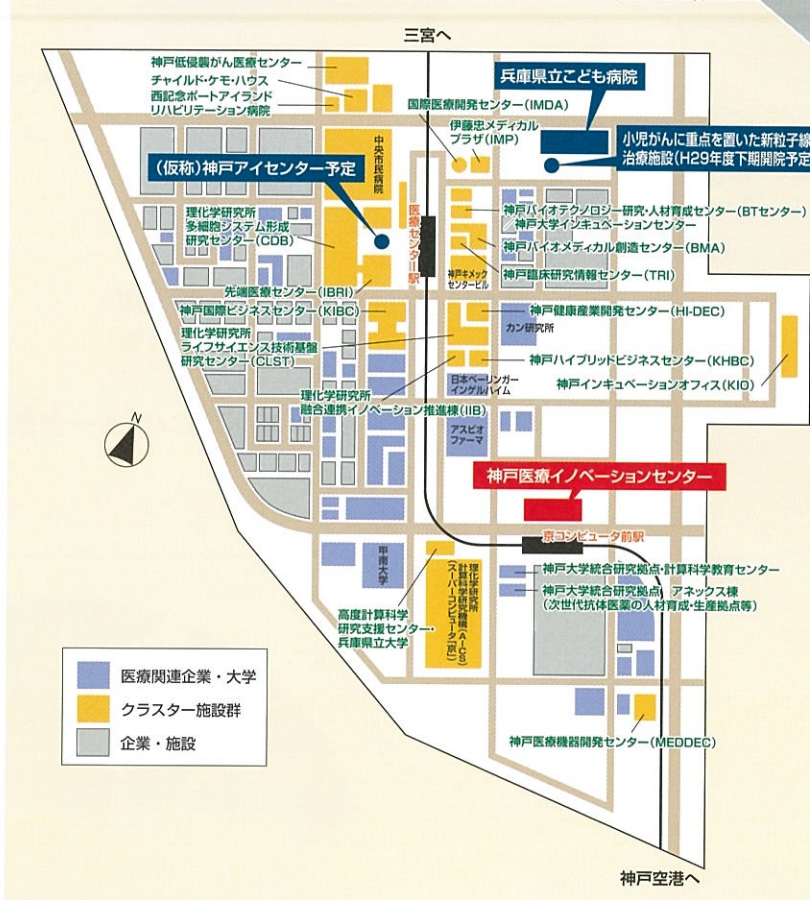
神戸空港

羽田から 約70分 (1日10往復*)
*平成28年5月現在
 茨城から 約75分
 新千歳から 約120分
 那覇から 約120分



ポートライナー

三宮から 約14分
 神戸空港から 約4分



株式会社 OMこうべ

経営企画部 経営企画課

神戸市中央区港島中町4丁目1番1
 ポートアイランドビル5階
 TEL.078-302-2384 FAX.078-302-2404
 office@om-kobe.co.jp http://www.om-kobe.co.jp/



このパンフレットは、FSC®森林認証紙を使用し、「植物油インキ」を用いて、「水なし印刷」で印刷しています。

KEMS[ケムズ](神戸環境マネジメントシステム)認証取得

賃貸条件

階	用途	月額賃料(*1)	月額共益費(*1)	敷金(*2)
3～5	ウエットラボ (CPC 対応)	4,200円/㎡	1,000円/㎡	12月分
1	ウエットラボ	3,600円/㎡	1,000円/㎡	12月分
	店舗等	1,000円/㎡	1,000円/㎡	12月分

* 1 消費税は別途申し受けます。

* 2 敷金は、月額賃料（消費税抜き）に対する月数分をお支払いいただきます。賃貸借契約が終了し、物件の原状回復及び明け渡し、その他すべての債務の履行を確認した後に無利息で返還します。

入居可能時期

平成 29 年 4 月より（予定）

基本仕様書

種別	階・用途		3F	4F	5F
	IF	店舗			
賃貸面積(壁芯)	ウエットラボ		CPCラボ		
階高・天井高	53.55 m ² (最小区画) ~	130.44 m ²	188.43 m ² (最小区画) ~		
床荷重	天井高 2.7m	階高 5.1m	階高 6.3m		
内装仕上げ	床	500kg/m ²	300kg/m ²	1 t / m ²	
	壁	防塵塗装の上、鋼製ユニット床組 (H=300 mm、木質複合ボード、ビニル床タイル貼)	防塵塗装 (FL-300 mm)	コンクリート直押えの上、塗膜防水 (FL-300 mm)	
	天井	石膏ボード貼りの上、エマルションペイント塗	石膏ボード素地	なし (LGS下地)	
電気	動力	天井	不燃化粧石膏ボード	なし (デツキプレート素地)	
		電灯	一般 100VA / m ² 非常 30VA / m ²	なし (デツキプレート素地)	なし (デツキプレート素地)
		空調・換気設備	各室個別空調	なし	なし
給排水・ガス	室内引込済	室内引込済	室内引込済 ※冷温水供給可		
その他	室外に設備設置可能	—	屋上に室外機設置可能		

※貸室面積によっては、内装制限 (100 m²以内の排煙告示対応) が生ずる場合があります。

※屋上スペースには限りがあるため、設備等を設置する場合、別途調整が必要となります。

※面積・仕様は、施工段階で若干の変更を生じる場合があります。