

圖1 Firman Ketaun Perkasa礦區地理位置圖



圖2 Firman Ketaun Perkasa礦區地理位置圖

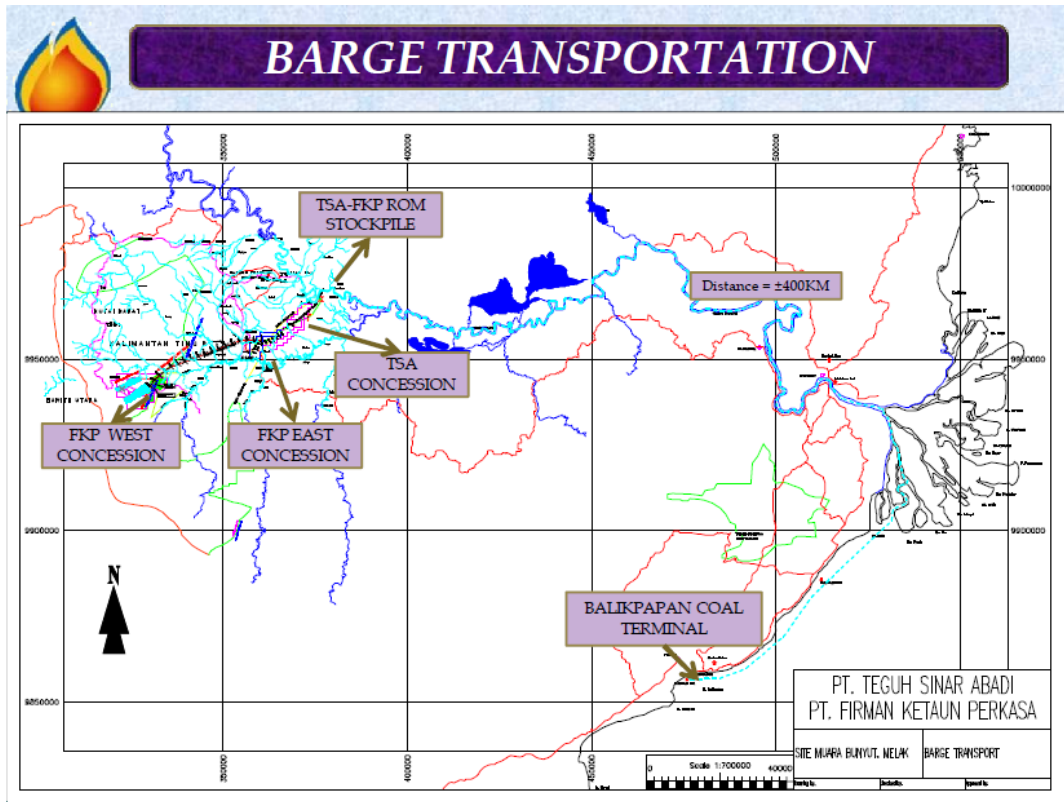


圖3 Firman Ketaun Perkasa礦區駁船運輸路線圖

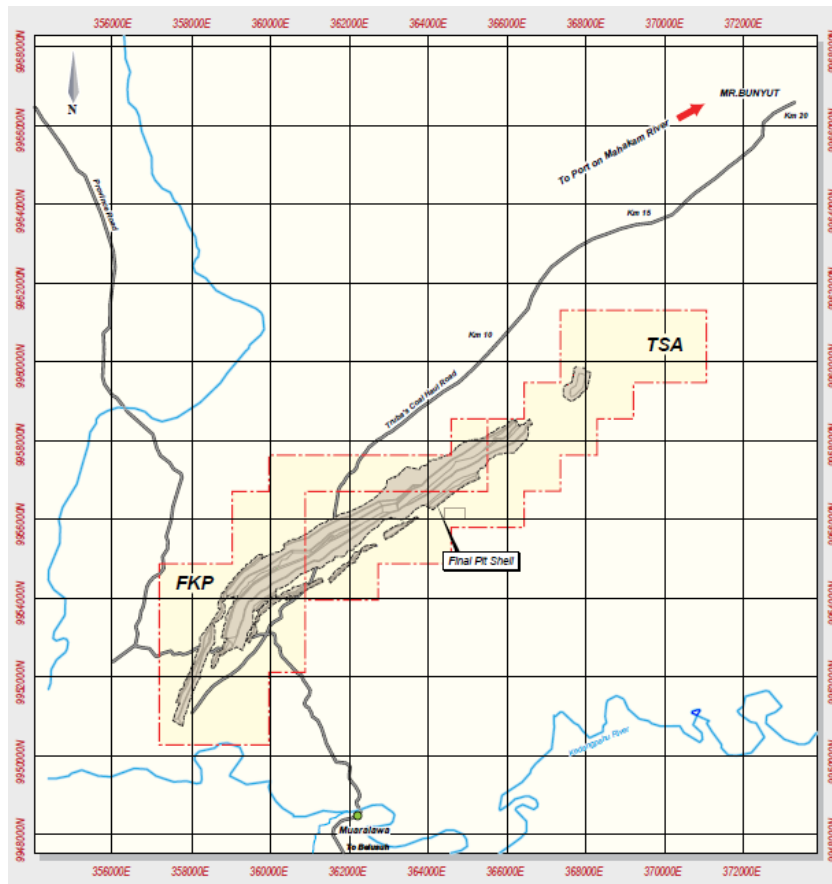


圖4 Firman Ketaun Perkasa 礦區礦權範圍圖

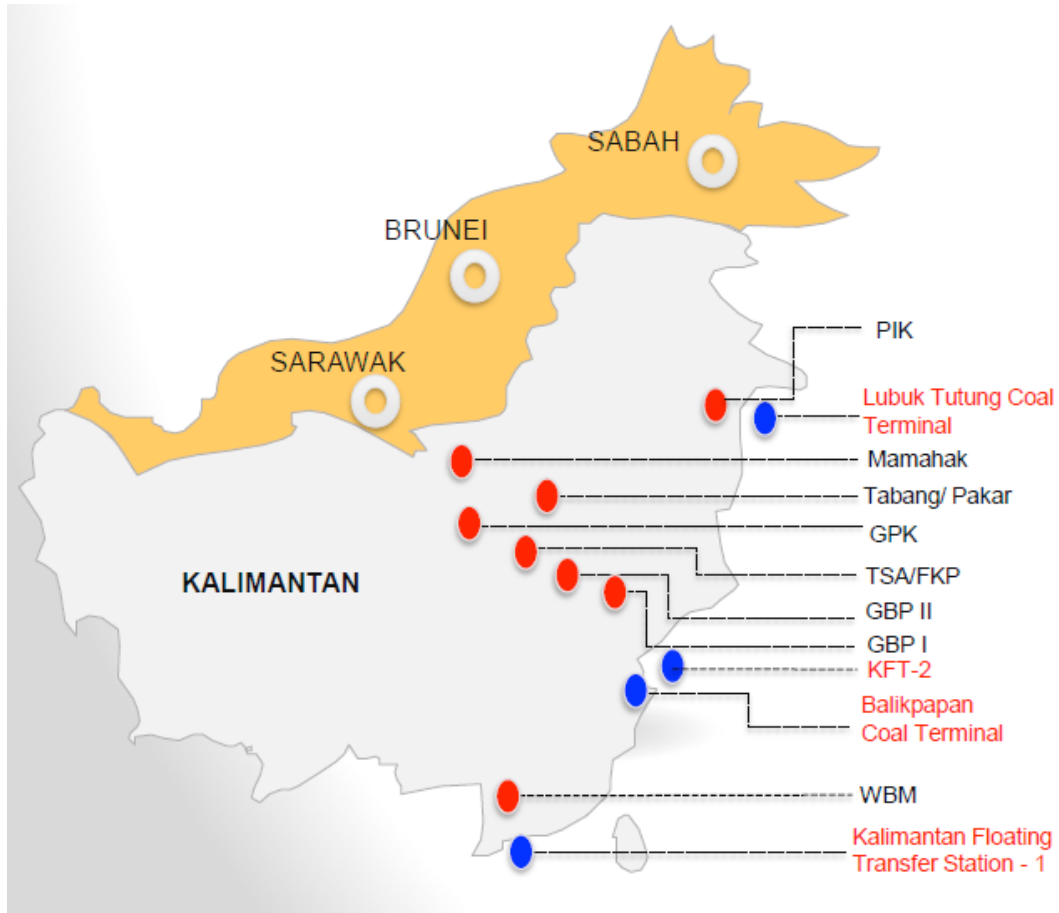


圖5 PT. Bayan Resources Tbk 集團礦區位置圖

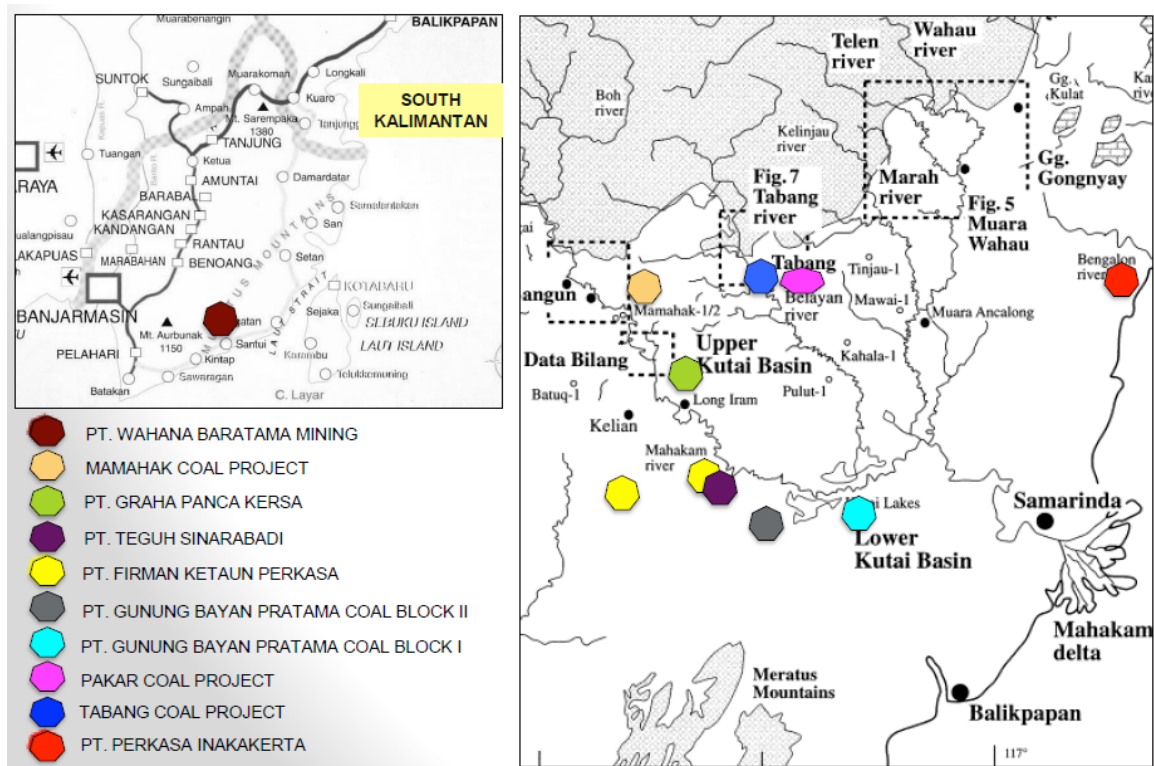


圖6 PT. Bayan Resources Tbk 集團礦區位置圖

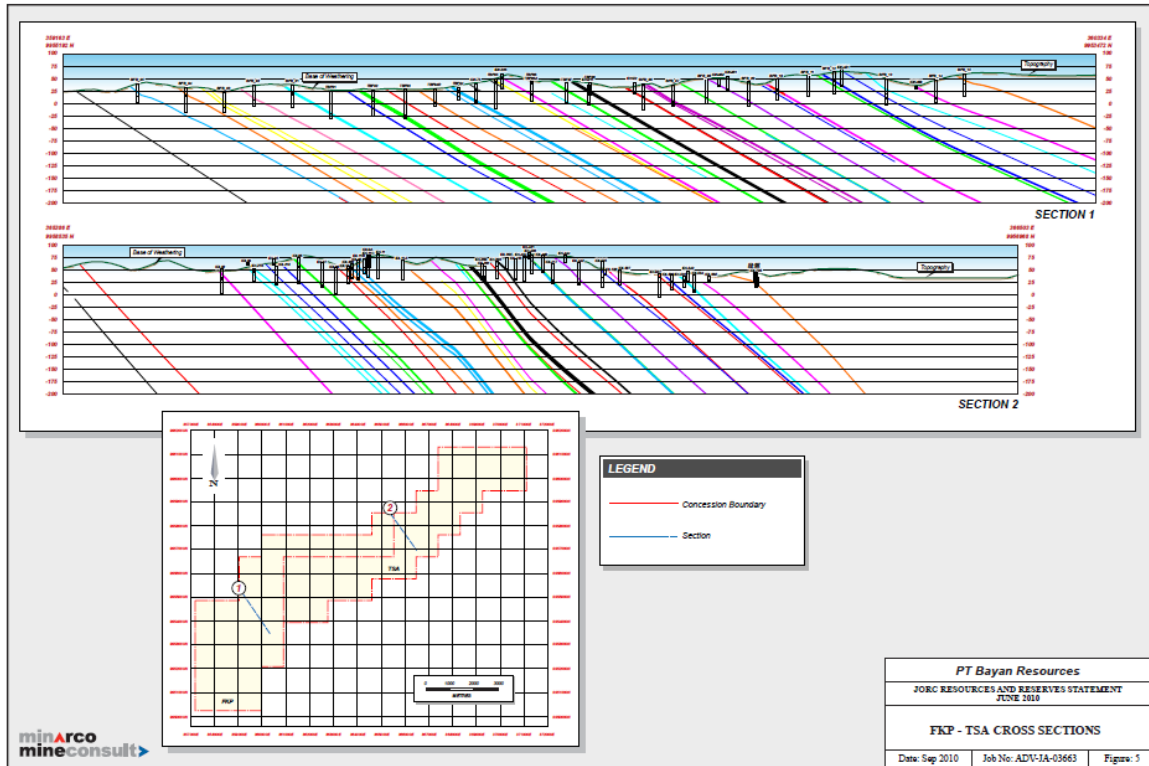


圖7 Firman Ketanun Perkasa煤礦地質剖面圖(Cross Section)

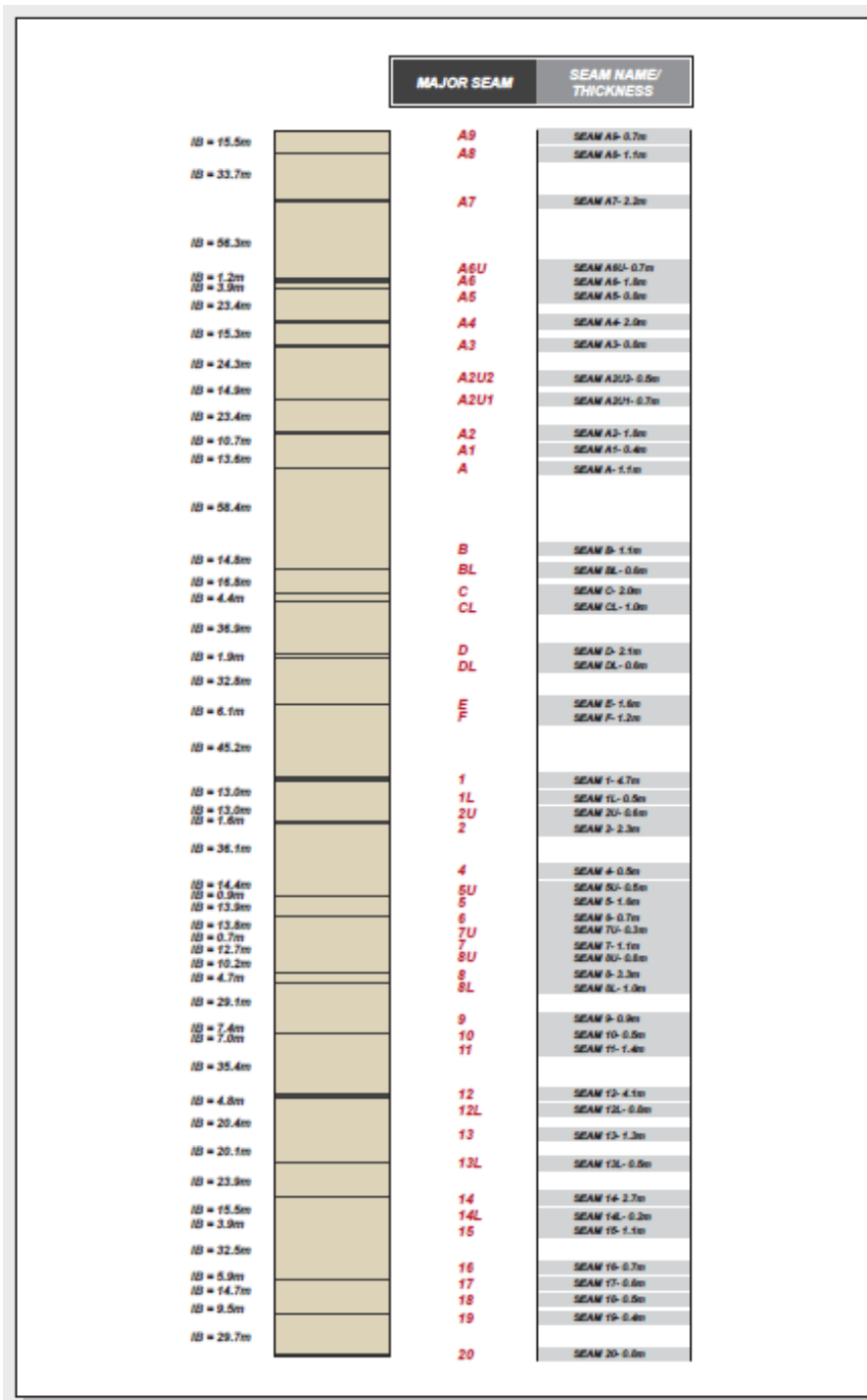


圖8 Firman Ketanun Perkasa煤礦柱狀圖(Stratigraphic Column)



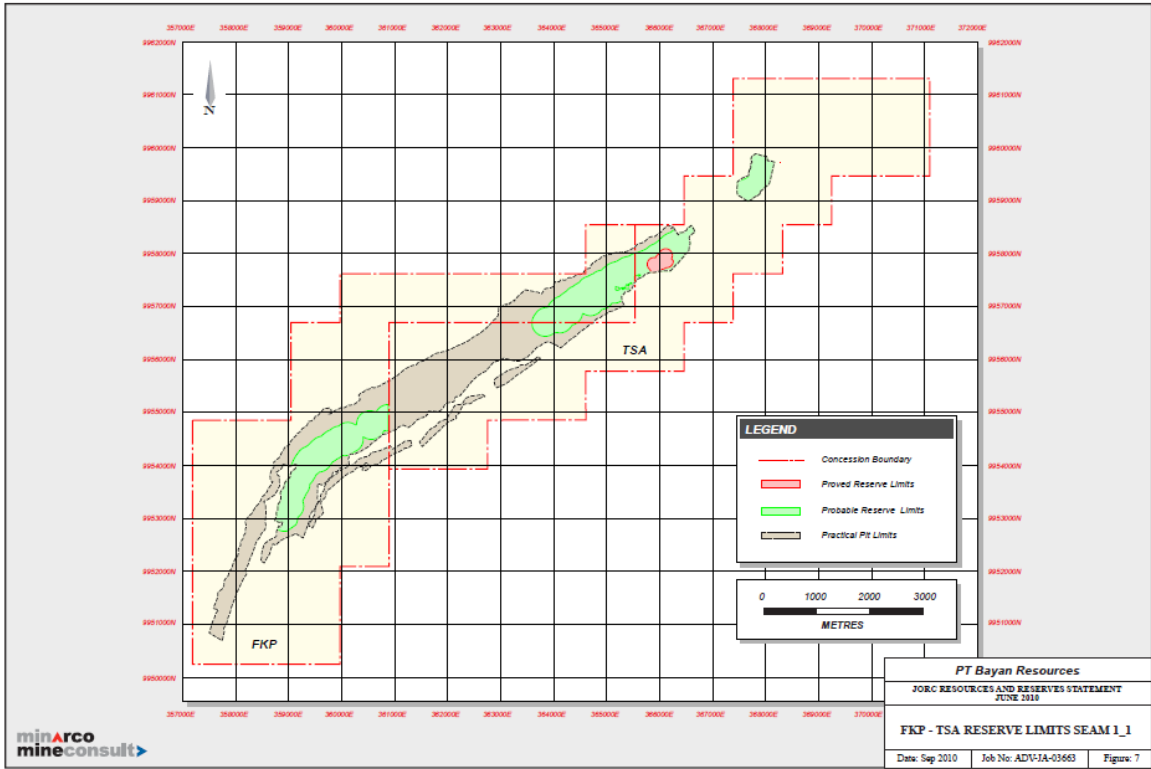


圖9 Firman Ketanun Perkasa礦區煤炭蘊藏量分佈圖

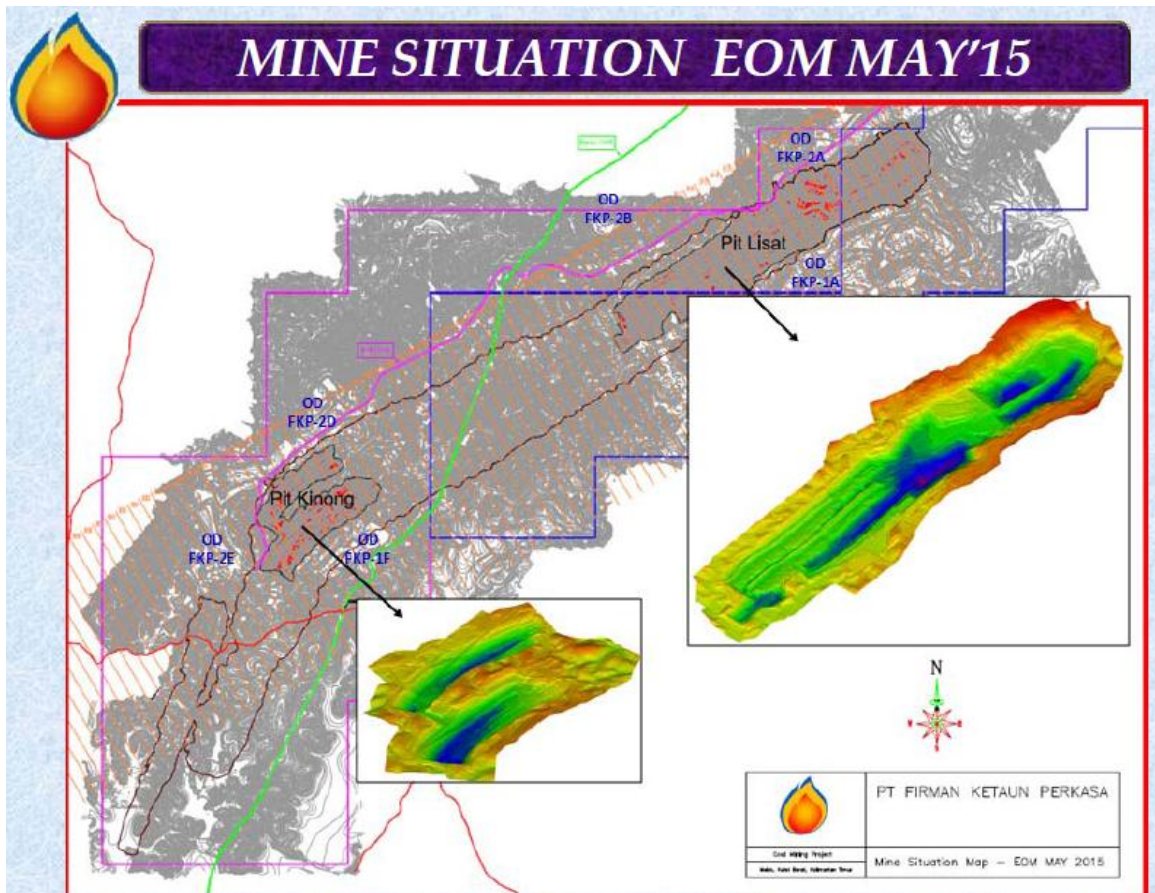


圖10 Firman Ketanun Perkasa礦區2015年礦區生產位置圖

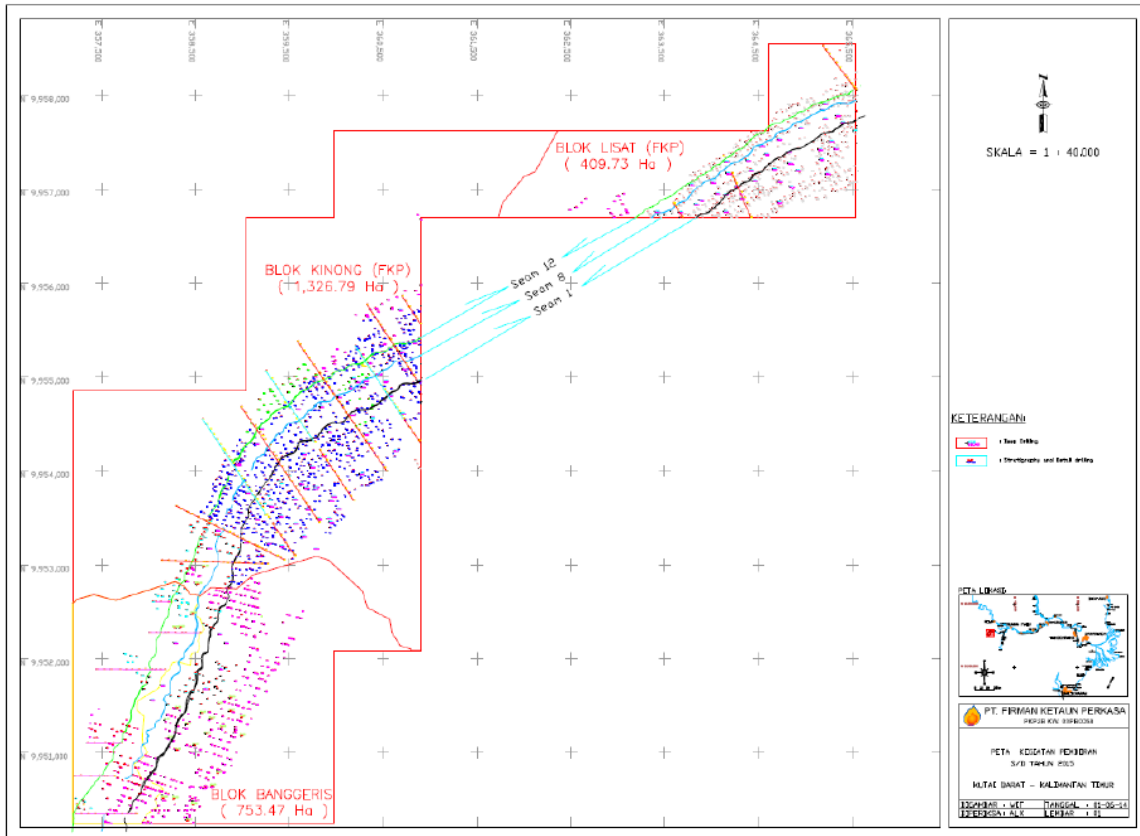


圖11 Firman Ketanun Perkasa (FKP)礦區鑽孔位置圖

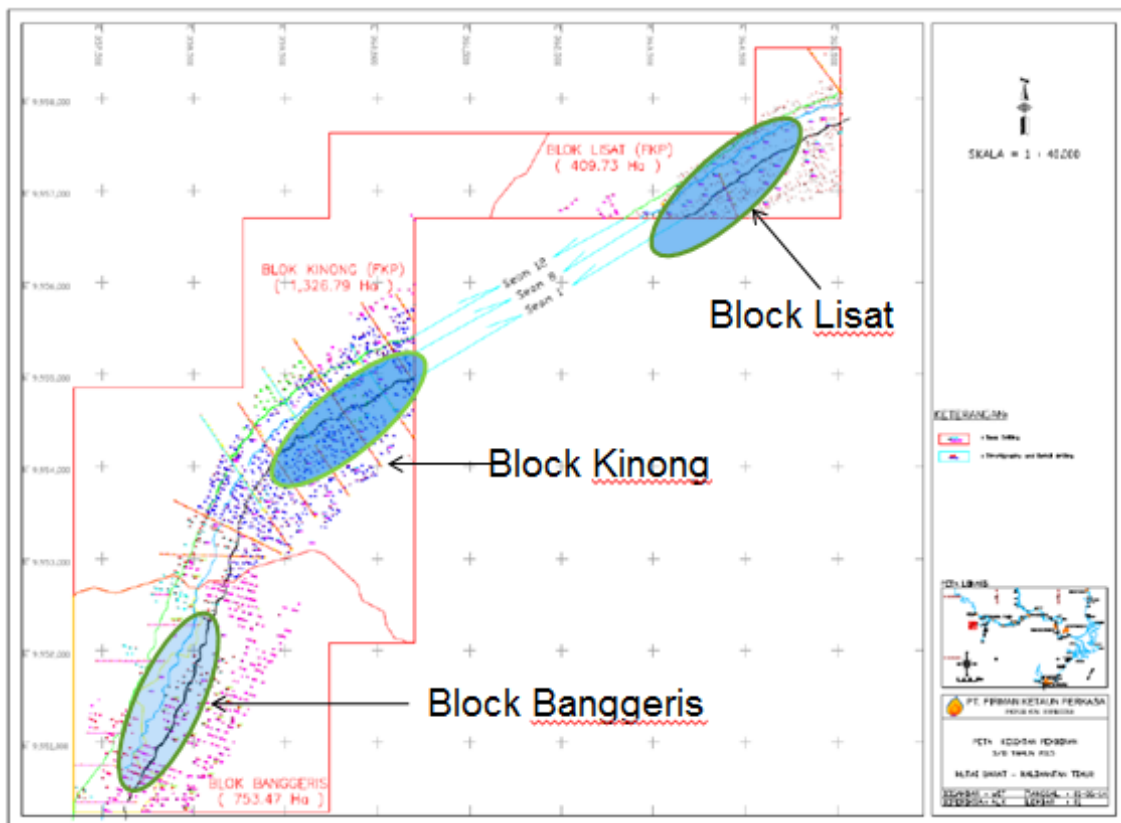


圖12 Firman Ketanun Perkasa (FKP)礦區礦坑位置圖





圖13 Hitachi EX2500挖土機



圖14 Komatsu PC1250挖土機



圖15 Cat 777卡車



圖16 Komatsu 465卡車





圖17 Cat 16M 平地機



圖18 Cat D10T 推土機





圖19 FKP礦區Kinong礦坑現況



圖20 FKP礦區Kinong礦坑現況





圖21 FKP礦區Lisat礦坑現況



圖22 FKP礦區覆土移除作業





圖23 FKP礦區採煤作業



圖24 FKP礦坑搬運覆土卡車





圖25 FKP礦區水車



圖26 FKP礦區挖土機





圖27 Firman Ketanun Perkasa煤礦開採運輸出口流程

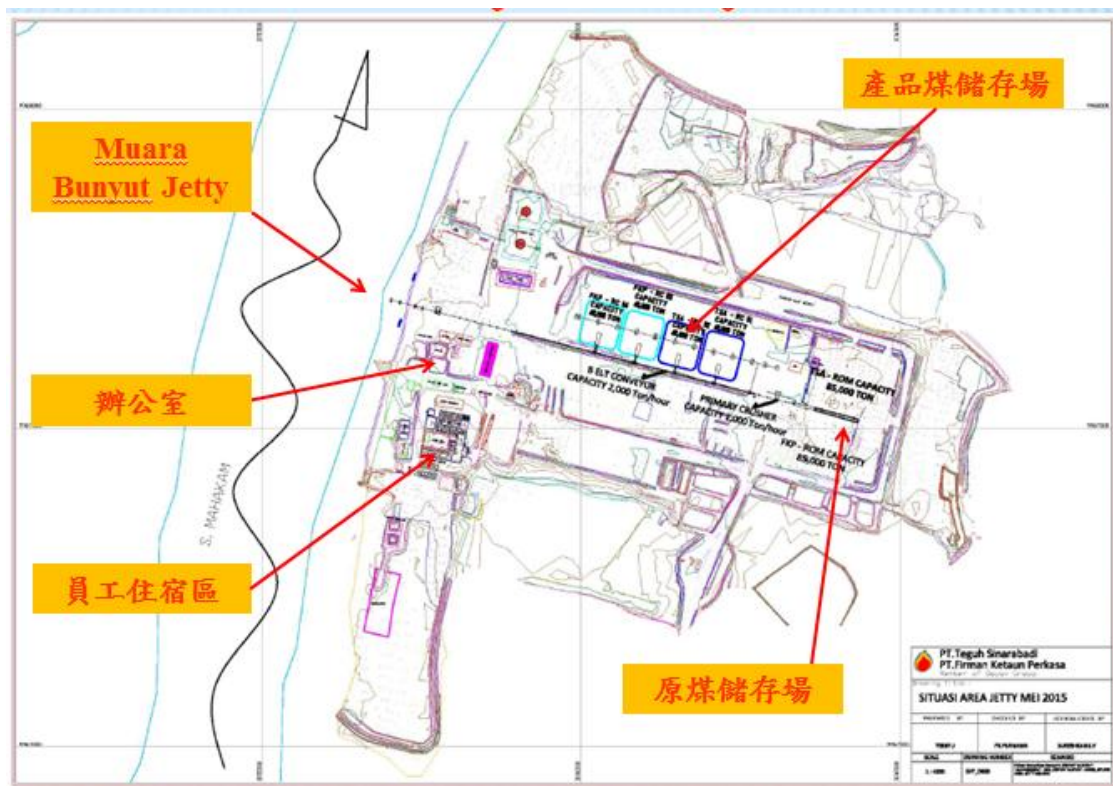


圖28 Muara Bunyut Jetty配置圖



圖29 Muara Bunyut Jetty 旁之Firman Ketaun Perkasa 辦公室



圖30 Muara Bunyut Jetty原煤儲煤場





圖31 Muara Bunyut Jetty 碎煤機



圖32 產品煤儲煤場之堆煤機





圖33 Muara Bunyut Jetty產品煤儲煤場



圖34 產品煤儲煤場取煤機





圖35 產品煤儲煤場取煤機

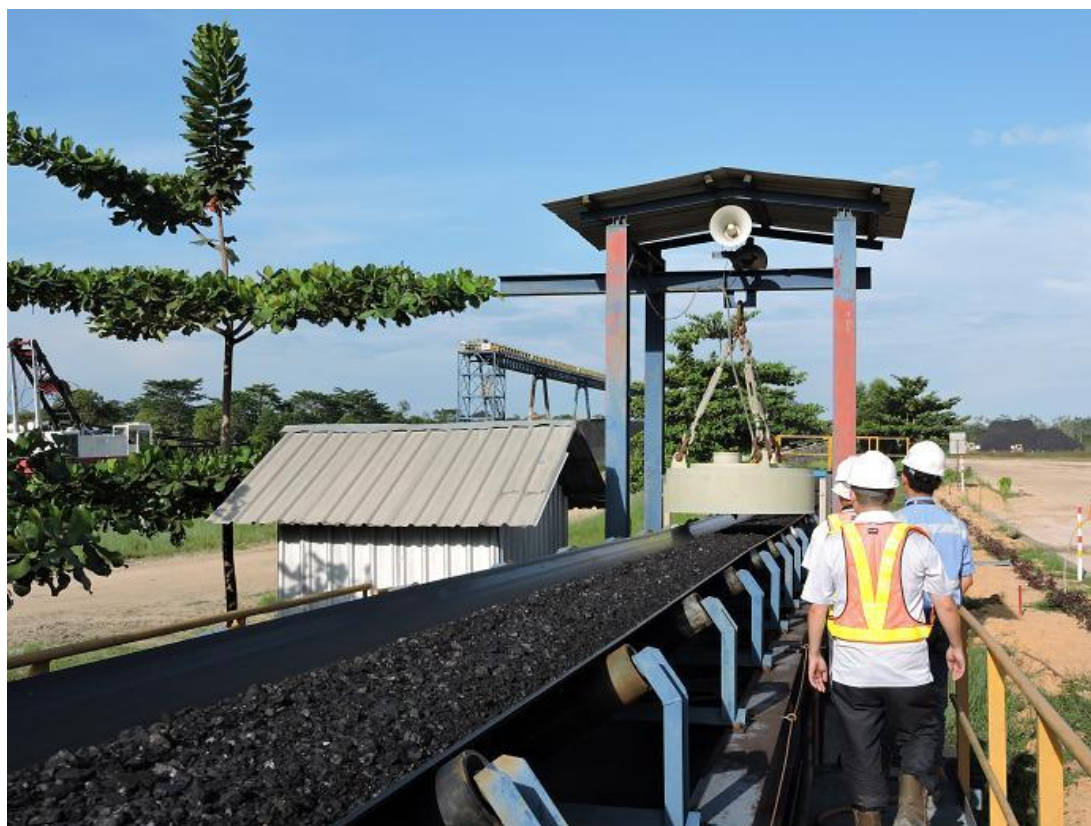


圖36 裝運至駁船前之磁性物質偵測器





圖37 裝運至駁船前之自動取樣機



圖38 產品煤裝運至駁船之輸送帶





圖39 Muara Bunyut Jetty



圖40 Muara Bunyut Jetty



圖41 Muara Bunyut Jetty



圖42 Muara Bunyut Jetty 駁船裝煤





圖43 Muara Bunyut Jetty 旁之Geoservices實驗室



圖44 Geoservices實驗室相關設備



圖45 Geoservices實驗室相關設備



圖46 Balikpapan Outer Anchorage





圖47 Kalimantan Floating Terminal



圖48 Kalimantan Floating Terminal



圖49 Kalimantan Floating Terminal裝煤至煤輪

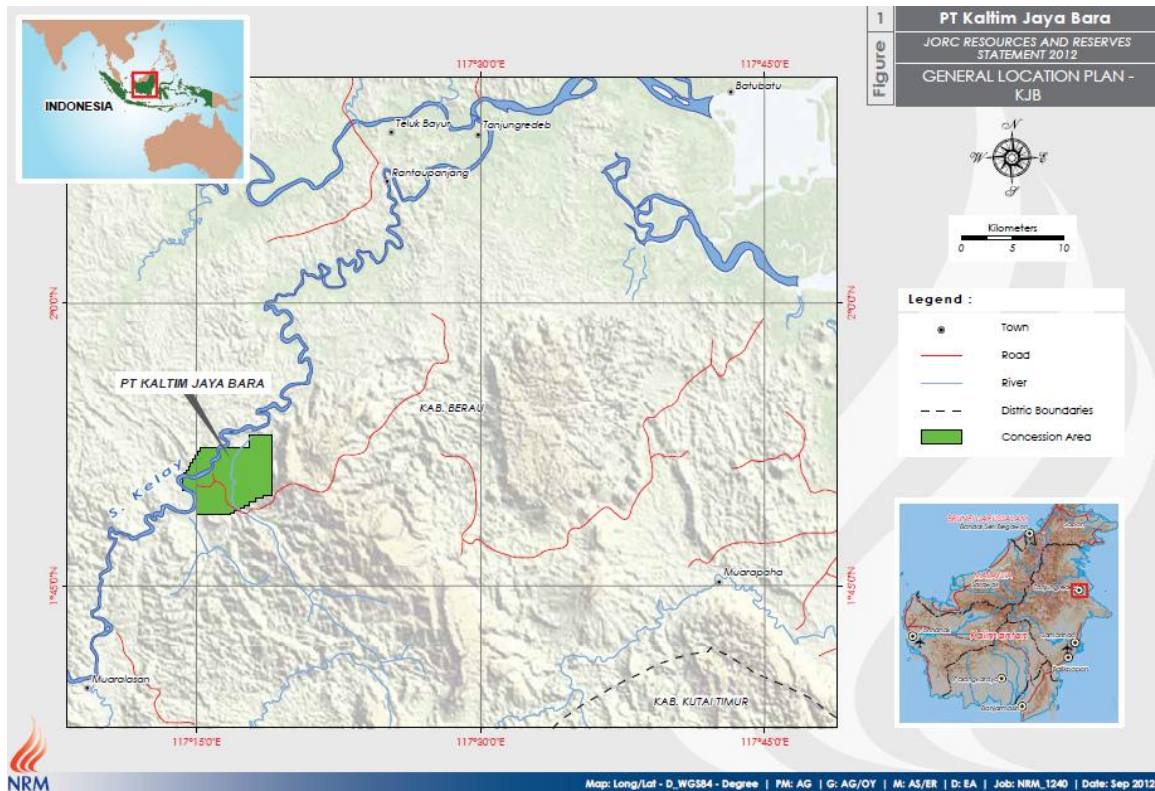


圖50 Kaltim Jaya Bara礦區地理位置圖





圖51 Kaltim Jaya Bara礦區地理位置圖

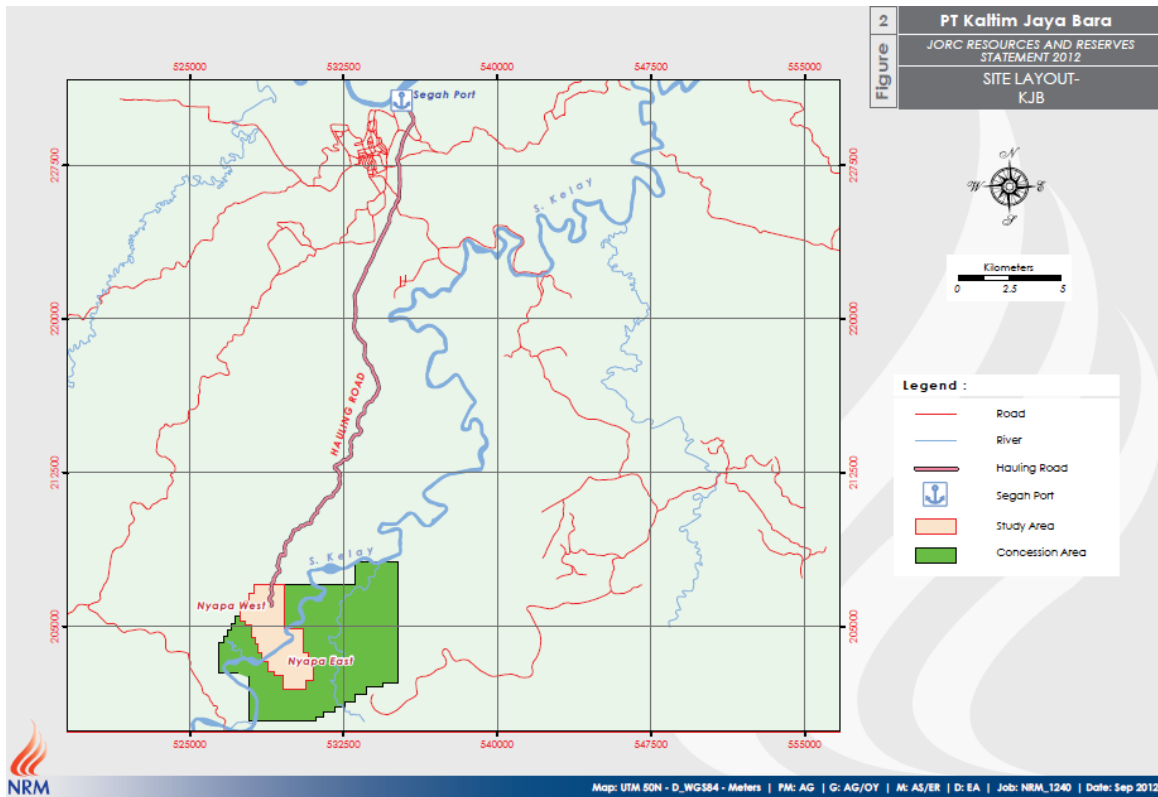


圖52 Kaltim Jaya Bara礦區礦權範圍圖



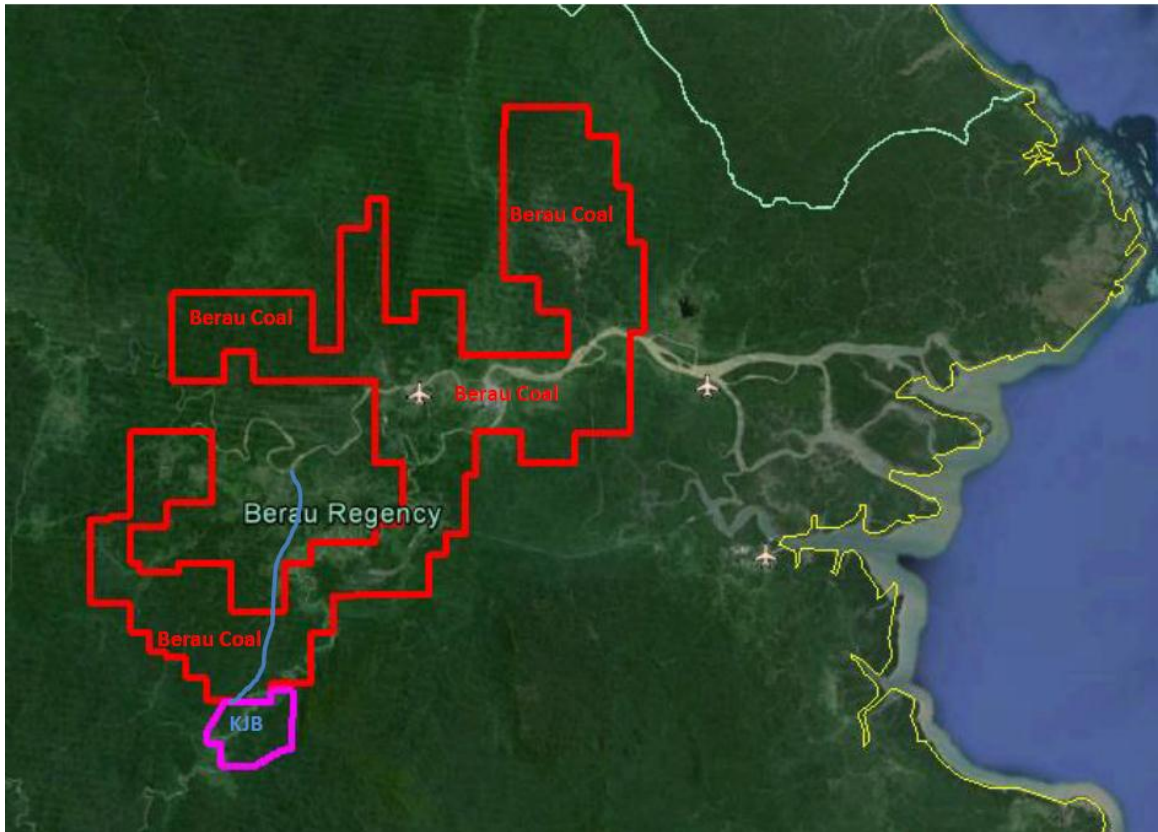


圖53 KJB礦區與Berau礦區地理位置圖

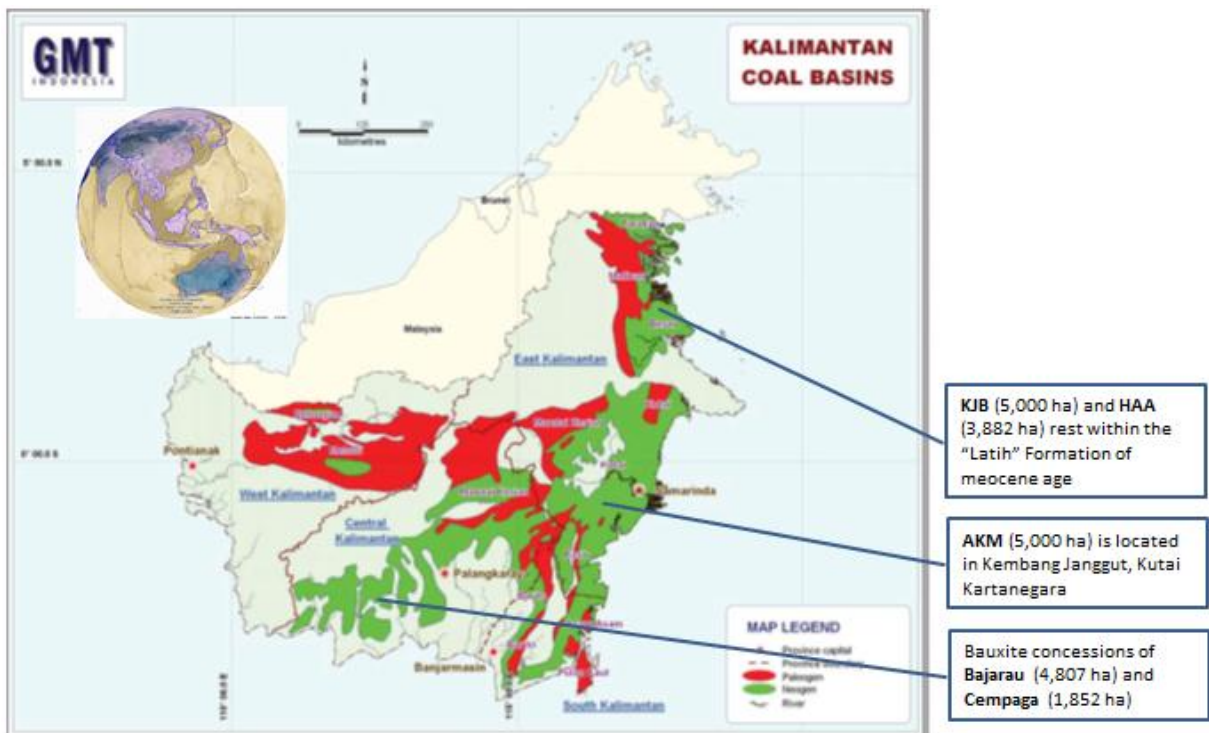


圖54 Admire Corporation 所屬礦區位置圖

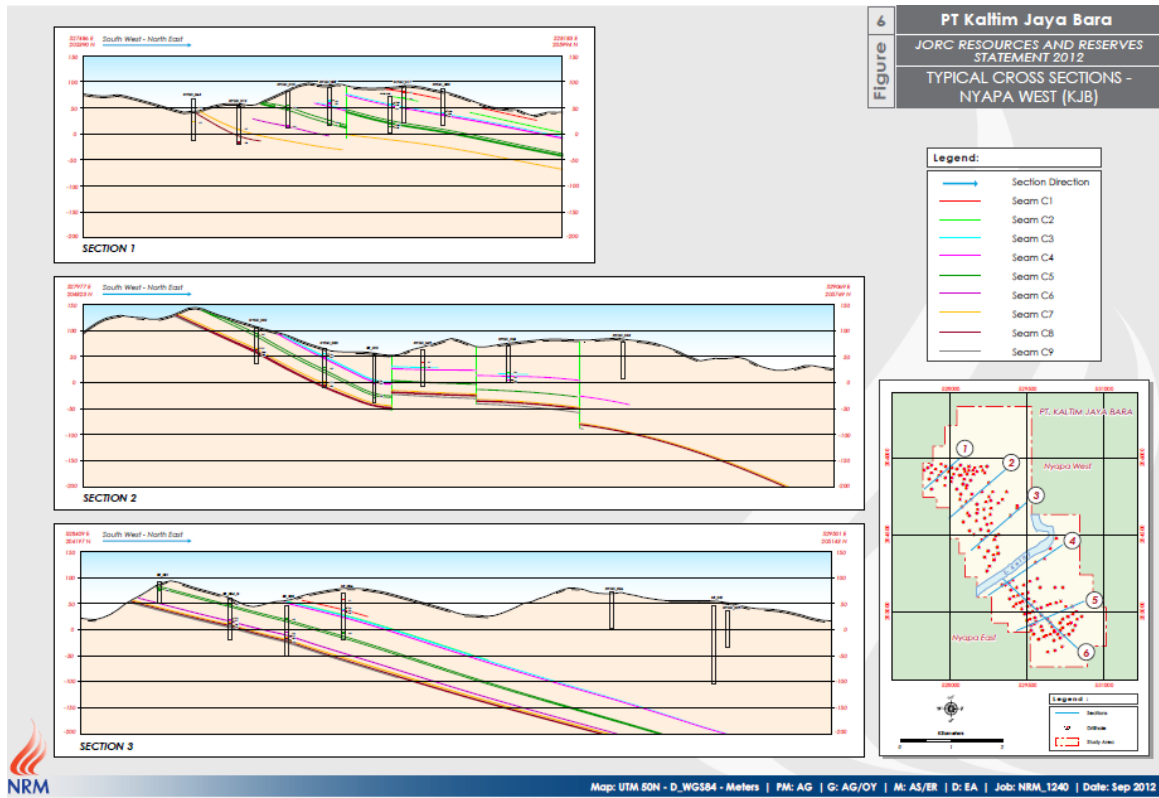


圖55 Kaltim Jaya Bara煤礦地質剖面圖(Cross Section)

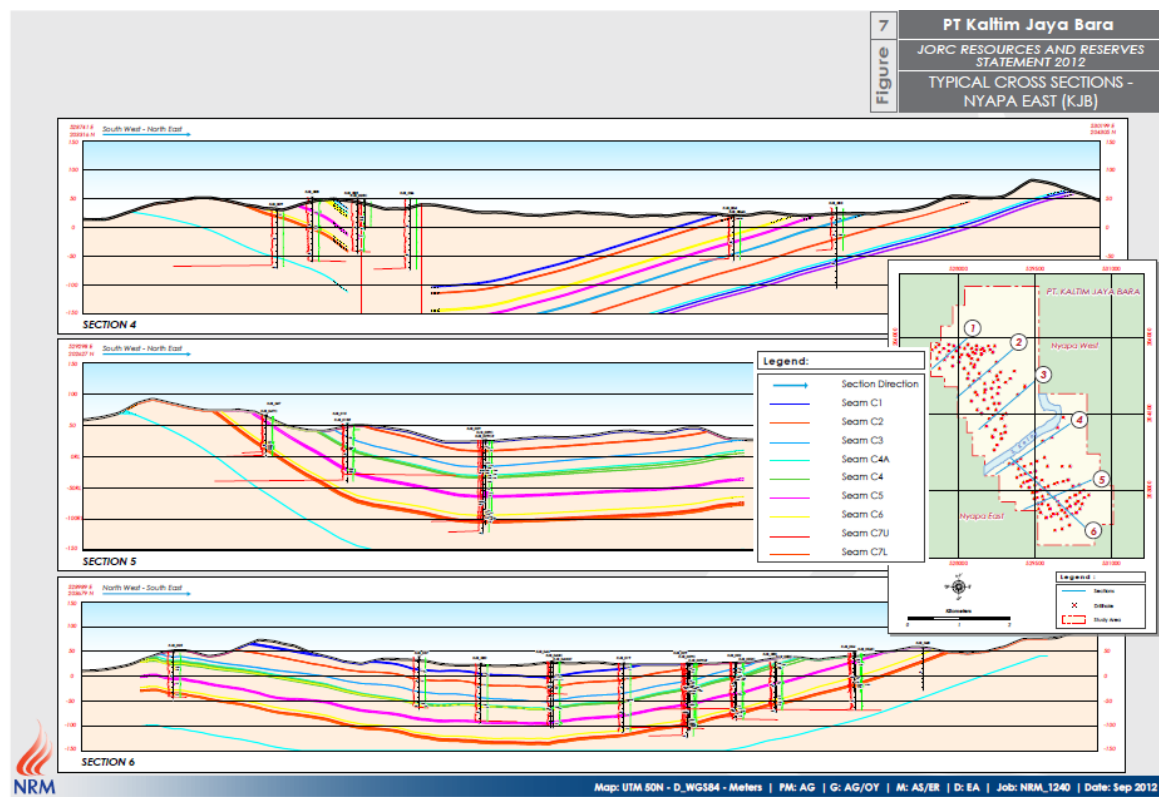


圖56 Kaltim Jaya Bara煤礦地質剖面圖(Cross Section)



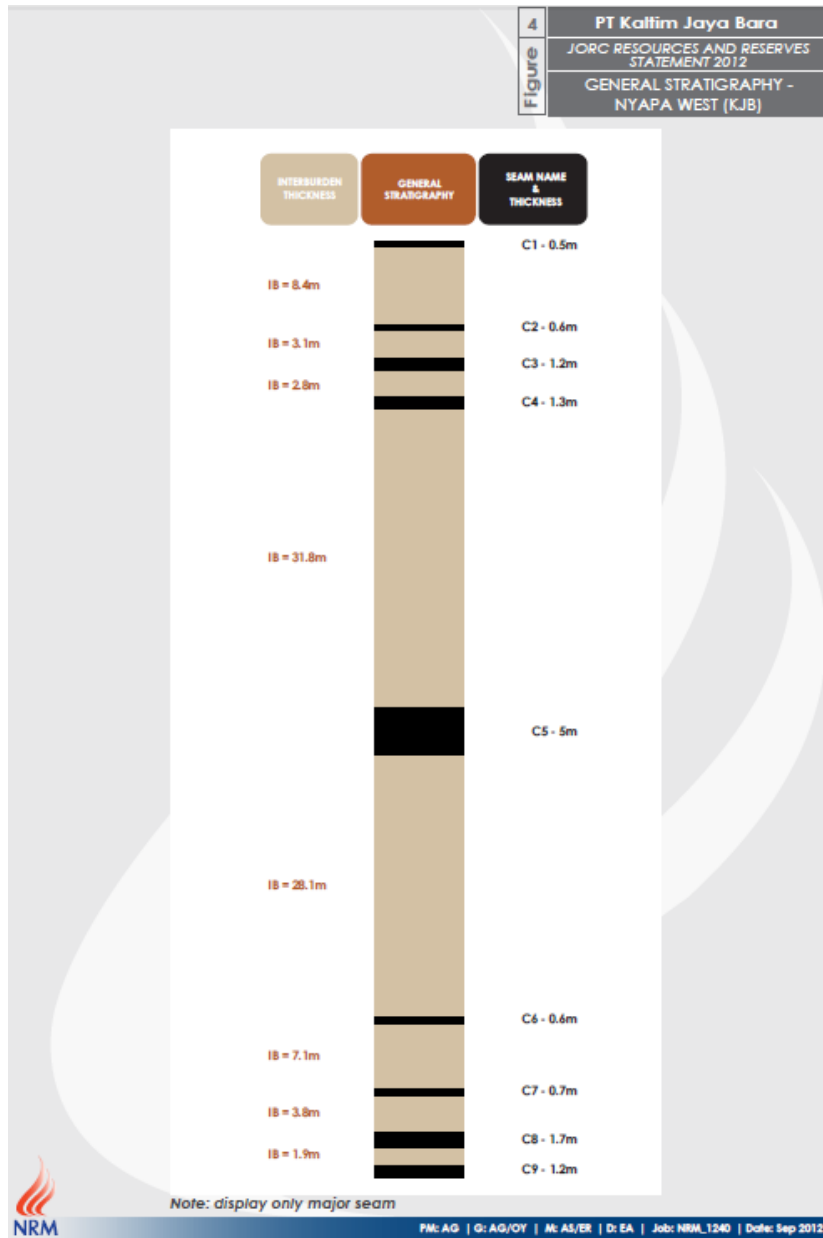


圖57 Kaltim Jaya Bara煤礦Nyapa West地區柱狀圖(Stratigraphic Column)

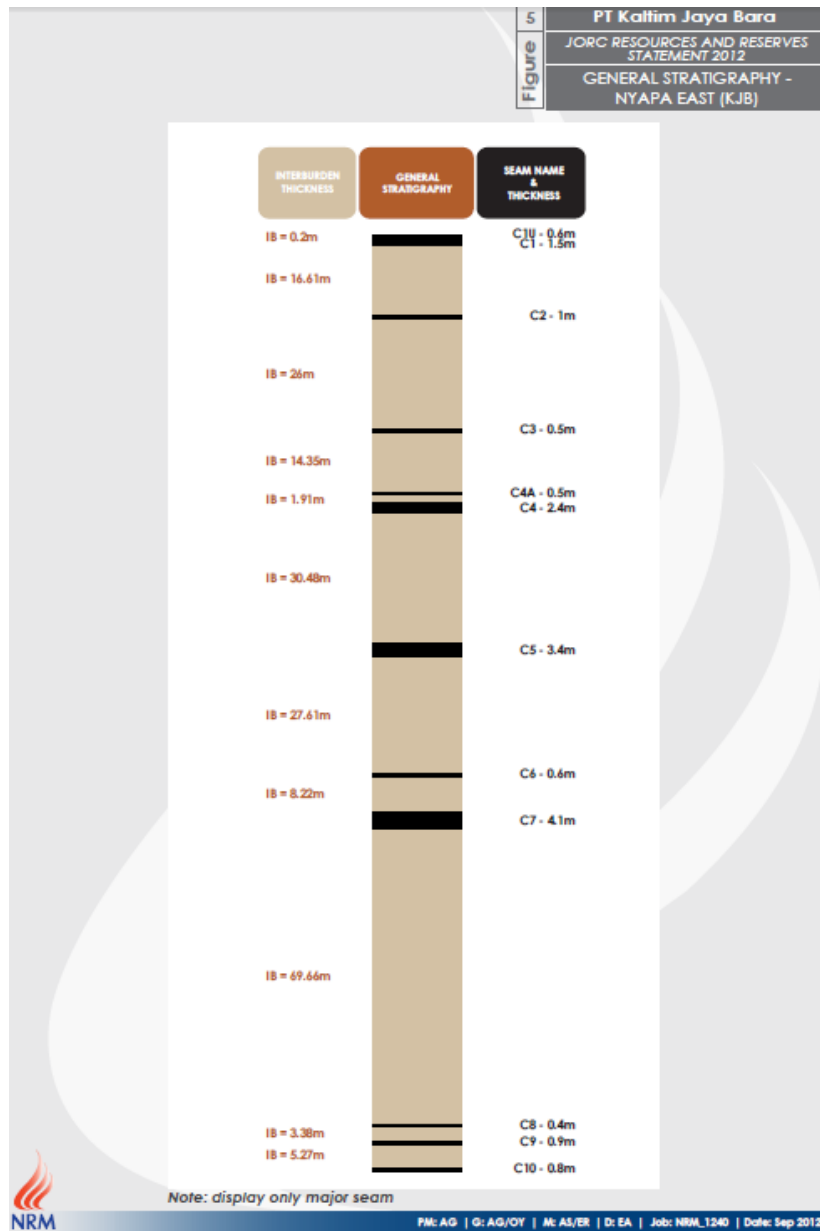


圖58 Kaltim Jaya Bara煤礦Nyapa East地區柱狀圖(Stratigraphic Column)



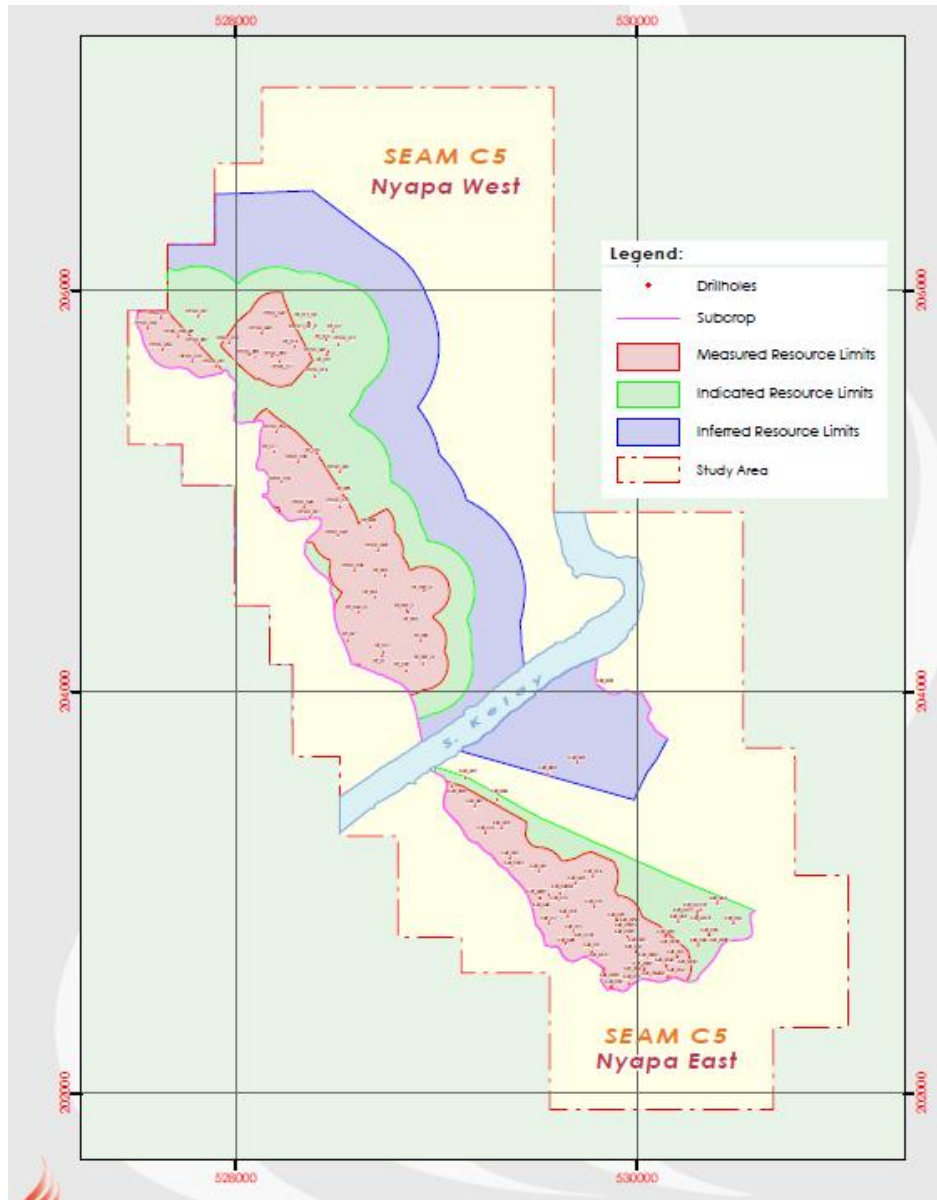


圖59 Kaltim Jaya Bara礦區煤炭資源分佈圖

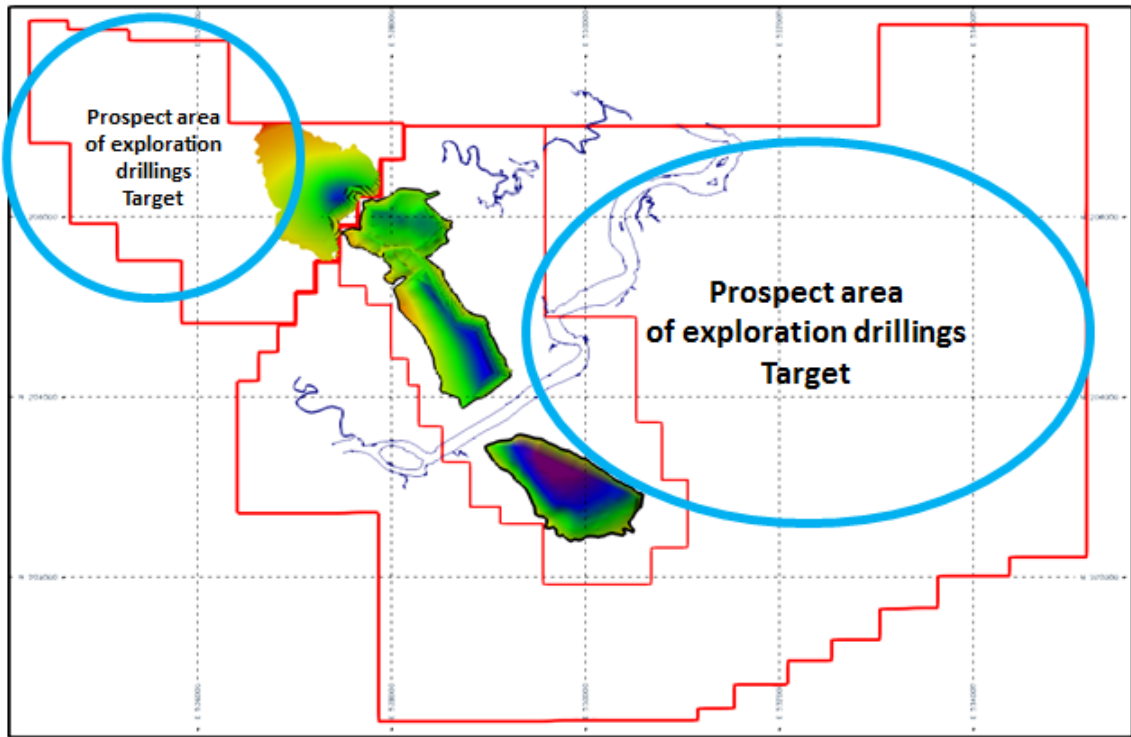


圖60 Kaltim Jaya Bara礦坑位置圖

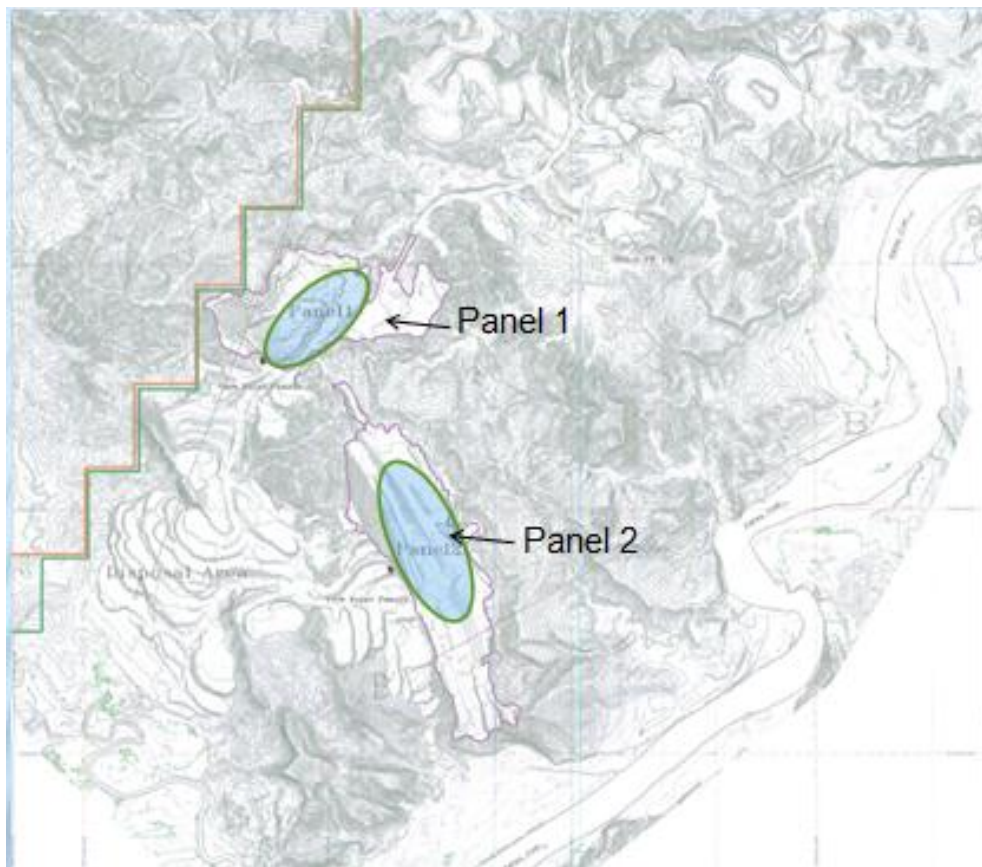


圖61 Kaltim Jaya Bara礦區開採礦坑





圖62 Liebherr 9250挖土機



圖63 Cat 390DL挖土機





圖64 Cat D9R 推土機



圖65 Cat 773D 卡車





圖66 Cat 966H 裝煤機



圖67 Hino FM260 載煤卡車



圖68 Kaltim Jaya Bara礦區運煤卡車



圖69 Kaltim Jaya Bara礦區維修中之Liebherr 9250挖土機





圖70 Kaltim Jaya Bara礦區平地機



圖71 Kaltim Jaya Bara 煤礦開採運輸出口流程



圖72 Kaltim Jaya Bara礦區碎煤程序



圖73 Kaltim Jaya Bara礦區Panel 1礦坑





圖74 Kaltim Jaya Bara礦區Panel 1礦坑



圖75 Kaltim Jaya Bara礦區Panel 2礦坑





圖76 Kaltim Jaya Bara礦區Panel 2礦坑



圖77 Kaltim Jaya Bara礦區移除覆土





圖78 Kaltim Jaya Bara礦區採煤作業



圖79 Lebanan Jetty旁之Kaltim Jaya Bara辦公室



圖80 Lebanan Jetty原煤儲煤場入口之地磅



圖81 Lebanan Jetty之原煤卡車





圖82 Lebanan Jetty之原煤儲煤場



圖83 Kaltim Jaya Bara礦區碎煤程序



圖84 Kaltim Jaya Bara礦區產品煤儲煤場



圖85 Kaltim Jaya Bara礦區儲煤場及輸送帶





圖86 Kaltim Jaya Bara礦區金屬探測器



圖87 Lebanan Jetty輸送帶





圖88 Lebanon Jetty Radial Conveyor



圖89 Lebanon Jetty駁船





圖90 Lebanan Jetty取樣



圖91 Lebanan Jetty搭乘Speedy Boat碼頭



圖92 Lebanan Jetty旁之Geoservices實驗室



圖93 Lebanan Jetty旁之Geoservices實驗室





圖94 Segah River



圖95 Segah River 旁之其他公司Jetty



圖96 航行在Segah River之駁船



圖97 KJB Floating Crane





圖98 KJB Floating Crane



圖99 KJB Floating Crane