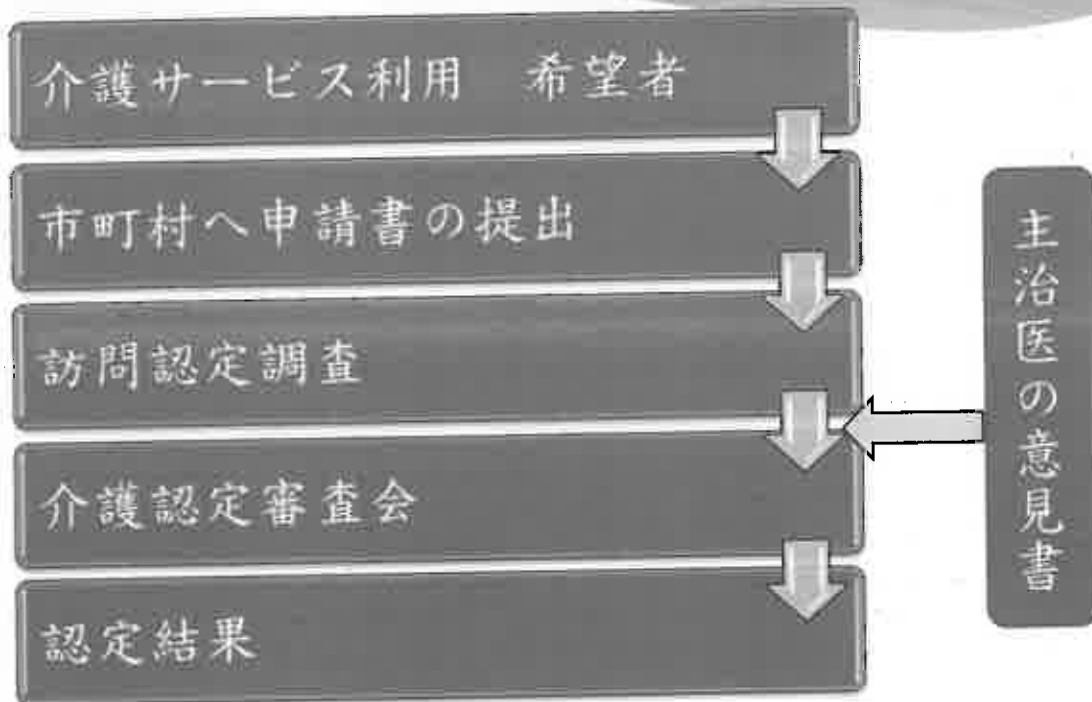


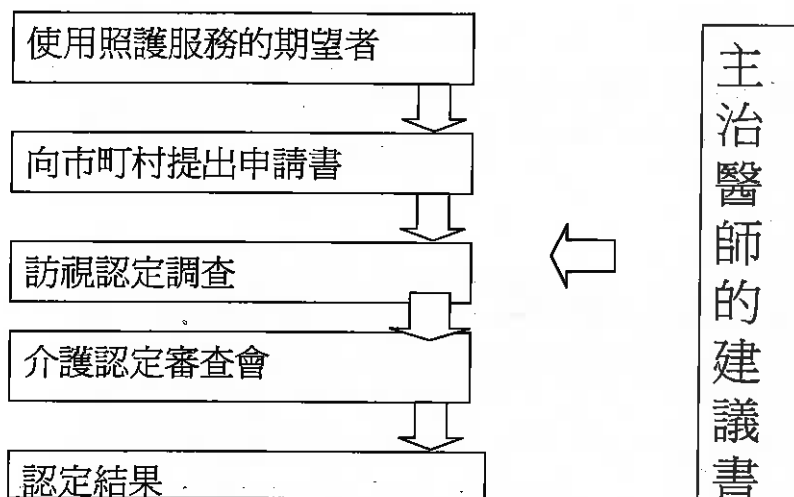
要介護認定の手順



生活介護サービス株式会社とは

- * 1999年5月『小金原医療サービス株式会社』として 設立（2001年に現社名に変更）
- * 医療法人社団実幸会いらはら診療所における在宅医療の推進の中で、高齢者の生活には「医療」だけでなく「介護」面でのサポートが必要であると考え、介護サービス事業を行う株式会社を設立
- * 千葉県松戸市を拠点として介護サービス事業、高齢者住宅事業を展開してきた

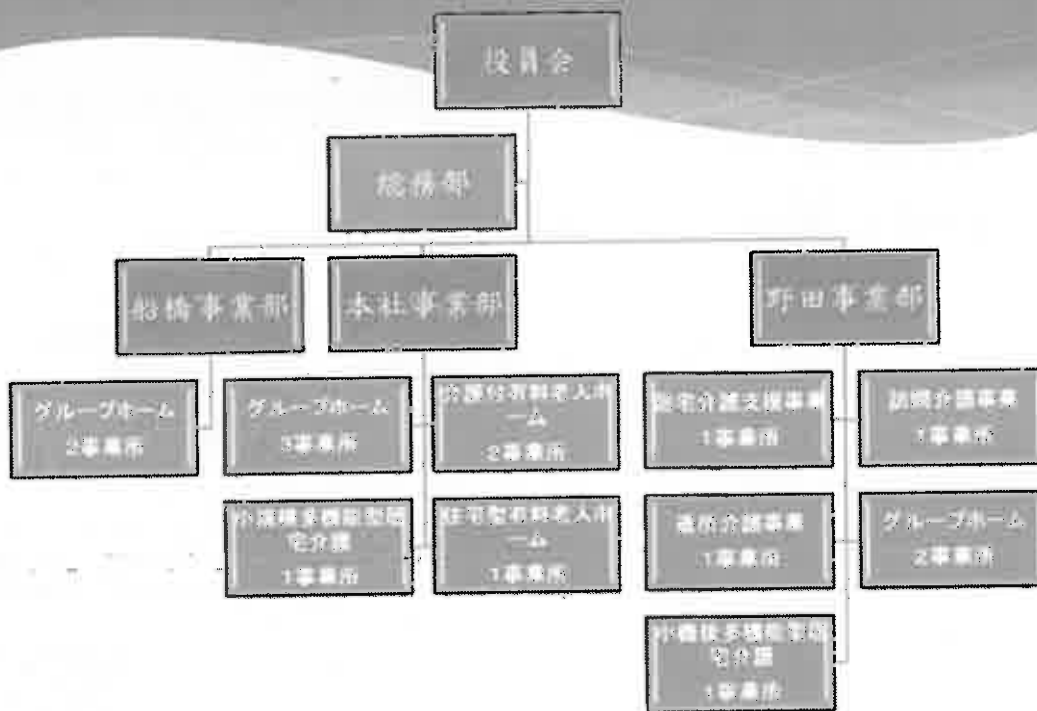
要介護認定の順序



生活照護服務有限公司

- * 1999年5月『小金原醫療服務株式會社』設立（2001年變更為現在的公司名稱）
- * 在醫療法人社團実幸会いらはら診所的在宅醫療推動中、老人生活不只只有「醫療」必須考慮「照護」、進行照護服務業務設立的有限公司
- * 千葉縣松戶市為據點展開照護服務業務、老人住宅業務

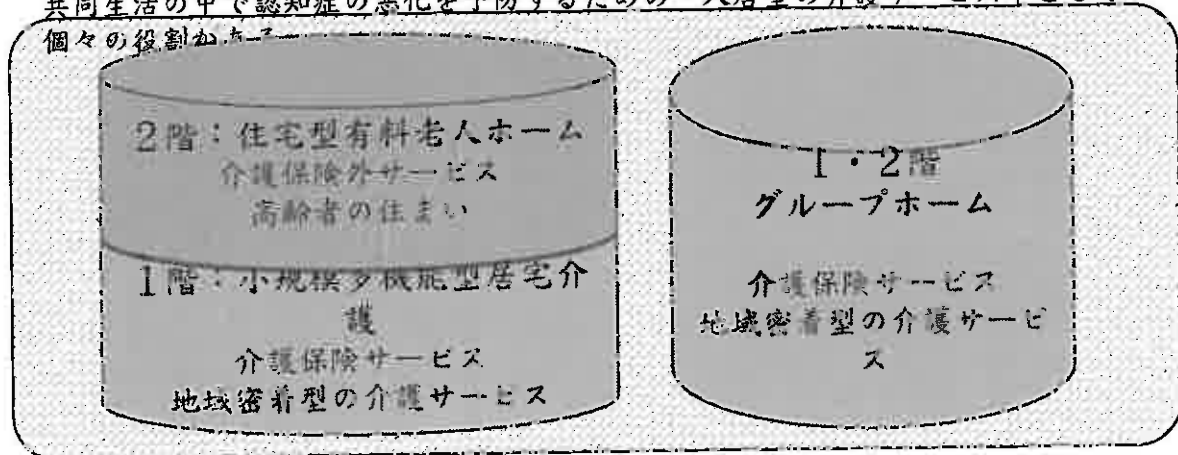
事業内容

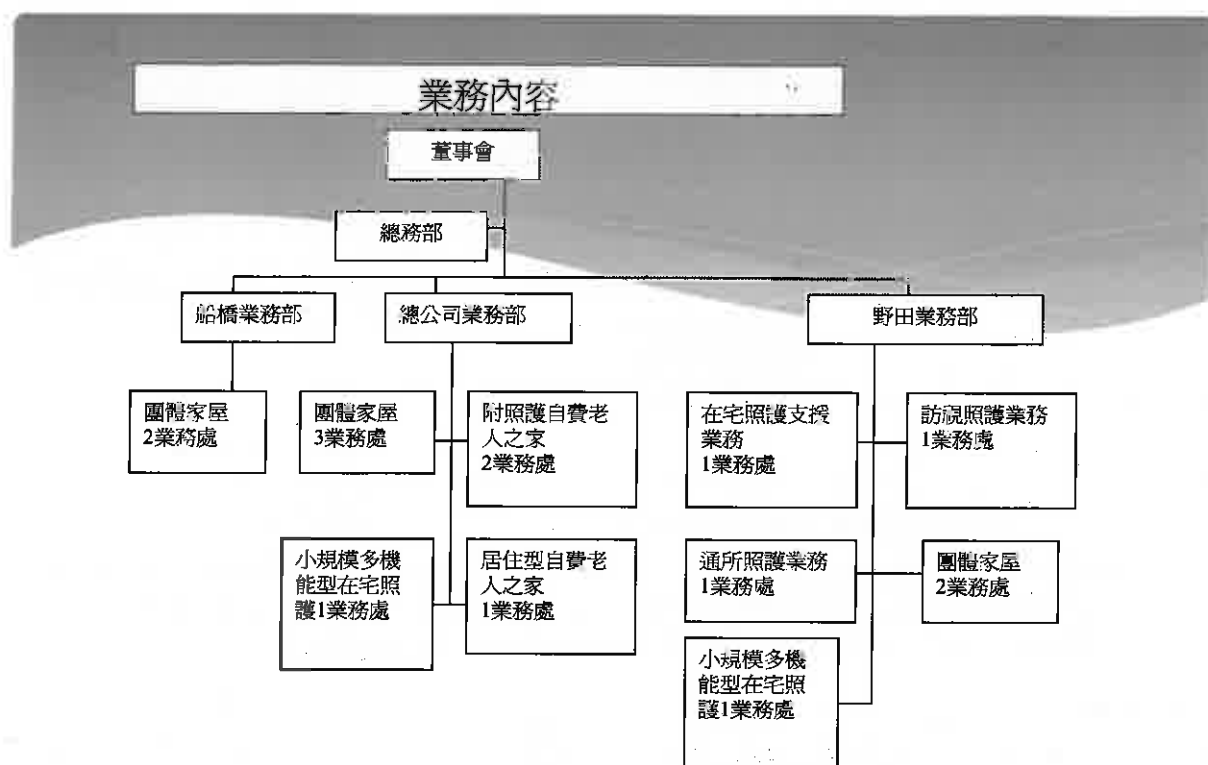


新松戸の事業所

同じ敷地内に3つの事業所が併設されており、行事や避難訓練などを合同で行っている。住宅型有料老人ホームのみ介護保険外サービスであり、行政の監理管轄部署が異なる。

住宅型有料老人ホームは「住まい」、小規模多機能型居宅介護は、住み慣れた自宅で過ごし続けるための「在宅介護サービス」、グループホームは、役割のある共同生活の中で認知症の悪化を予防するための「入居型の介護サービス」として個々の役割がある。

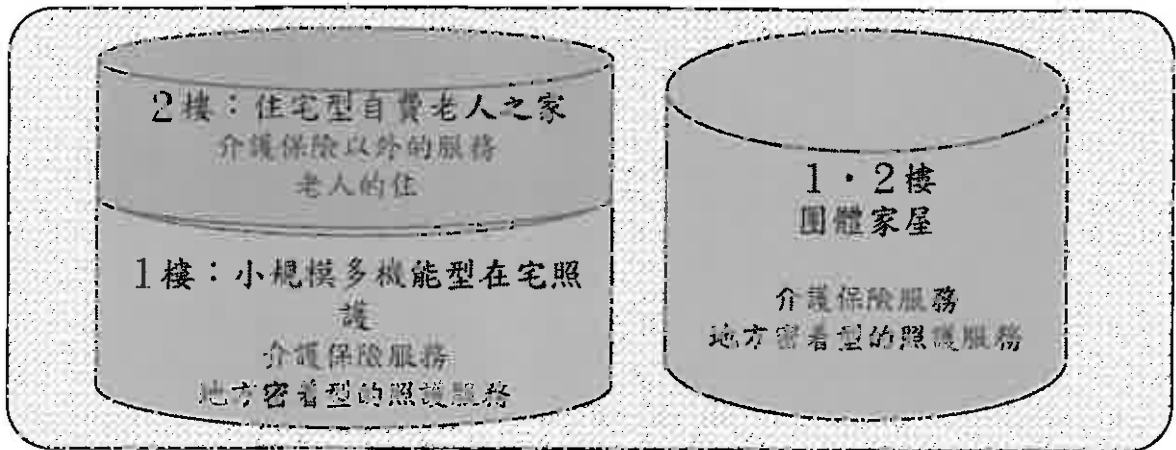




新松戶的業務處

相同基地內併設3個業務處、行政事務或防災訓練等共同進行。不同於住宅型自費老人之家的介護保險以外的服務、行政的監理管轄部署。

住宅型自費老人之家「住」、小規模多機能型在宅照護是為在住慣的自宅中持續生活的「在宅照護服務」、團體家屋是為預防共同生活中失智症惡化的「入住型照護服務」的個種角色。



デイハウス ユーカリ新松戸 (小規模多機能型居宅介護事業所)

◇介護保険サービス事業

介護報酬額・・・利用者1名あたり
月額約47,000～
293,000円
※月単位の包括報酬

◇地域密着型サービスのひとつ

松戸市新松戸地区の住民のみ利用可能

◇訪問(ホームヘルプ)、通所(デイサービス)、泊り(ショートステイ)の機能を併せ持ち365日24時間対応

◇環境の変化の影響を受けやすい高齢者が安心して利用できるよう「地域密着」「顔なじみ」の関係を重視している。

◇人員基準 ※定員25名の場合



【デイハウスユーカリ新松戸の特徴】

- ◆登録定員24名 通い定員12名/日 泊り定員4名/日
- ◆2階が住宅型有料老人ホームであるため地域の利用者以外に2階の入居者も登録・利用している。

住宅型有料老人ホーム ユーカリ新松戸

◇介護保険外サービス

◇要介護者など高齢者に「住居」を提供。職員は見守りや緊急時対応のみで介護は外部の介護保険事業者が担う

◇人員基準

施設長(1名) その他、入居者の処遇に必要な職員

※1階の小規模多機能型居宅介護施設(デイハウスユーカリ新松戸)の職員が兼務することはできない



【住宅型有料老人ホームユーカリ新松戸の特徴】

- ◆建物の1階部分がデイハウスユーカリ新松戸であり、デイハウスの介護サービスを利用することで24時間介護サービスを受けられる。
- ◆定員9名 (全室個室)
- ◆日勤・夜勤帯職員数 介護職員1名
- ◆月額利用料・・・約20万円

日間住宅 ユーカリ新松戸 (小規模多機能型在宅照護業務處)

◇介護保険服務業務

照護費用・・・利用者1位

月費約47,000~293,000円

※月為單位的整合費用

◇地方密着型服務之一

松戸市新松戸地區住民可使用

◇訪視(照顧服務)、通所(日間照顧)、住宿(喘息服務)的365天24小時對應併設機能

◇容易被環境變化影響的老人因重視「地方密着」「相識」的關係而能安心使用。

◇人員基準 ※定額人數25位時

管理者(1名)・照護管理專員(1名)

護理職員(1名)・照顧職員(6名/日)



【日間住宅ユーカリ新松戸的特徵】

◆登記定額人數24位 通所定額人數12位/日

住宿定額人數4位/日

◆因為2樓是住宅型自費老人之家,在地方的利用者以外,2樓的入住者也登記・使用。

住宅型自費老人之家 ユーカリ新松戸

◇介護保険外服務

◇提供要介護者等的老人「住居」・職員看守或在緊急時對應的照護是由外來的介護保險事業者擔任

◇人員基準

設施長(1位) 其他、入住者的必要處置的職員

※1樓的小規模多機能型在宅照護設施(日間住宅ユーカリ新松戸)不能職員兼任職務



【住宅型自費老人之家ユーカリ新松戸的特徵】

◆建物的1樓部分是日間住宅ユーカリ新松戸、日間住宅的照護服務的使用是24小時受理照護服務。

◆定額人數9位 (全室個室)

◆日班・夜班職員人數 照顧職員1名

◆月使用費・・・約20萬日幣

グループホームユーカリ新松戸

◇介護保険サービス事業

介護報酬・・・入居者1名あたり 1日約8,100～9,200円

◇地域密着型サービスのひとつで認知症対応の事業

松戸市内に居住している方で尚且つ認知症の診断を受けている方でなければ利用できない

◇入居者が役割を持ち共同生活することで認知症の予防に努めるための介護サービス

◇人員基準

管理者（各ユニットに1名） 介護職員（1日あたり3名）

計画作成担当者（各ユニットに1名そのうち、1名は介護支援専門員）



【グループホームユーカリ新松戸の特徴】

◆ユニット数・・・2（定員18名）

◆日勤帯職員数 1ユニット 各3名

◆夜勤帯職員数 1ユニット 各1名

◆月額利用料・・・約14万円+介護保険利用料

介護付有料老人ホーム ユーカリ小金原

介護付有料老人ホーム はなみずき

◇介護保険サービス事業

介護報酬額・・・入居者1名あたり 1日2,000～8,500円

◇住宅と介護の一体的な提供

◇人員基準 ※40名定員の場合

施設長（1名） 相談員（1名） 介護支援専門員（1名） 看護職員（2名）

機能訓練指導員（1名） 介護職員（13名）



【ユーカリ小金原の特徴】

◆定員40名

診療所と併設しているため経管栄養・喀痰吸引など医療処置あり医療依存度が高い利用者も受け入れている

◆日勤帯の介護職員数 平均12名 看護職員2名

◆夜勤帯は介護職3名のみ勤務であるが、診療所看護師が夜間1回来所し必要に応じて看護業務を行う

團體家屋ユ一カリ新松戸

◇介護保險服務業務

照護費用・・・入住者1 1天約8,100~9,200日幣

◇地方密着型服務之一的認知症對應業務

居住在松戸市內的人必須要接受失智症診斷後才能使用

◇ 入住者努力在有角色的共同生活下預防失智症的照護服務

◇人員基準

管理者(各單位1位) 照顧職員(1天3位)

計畫製作負責人(各單位1位、其中1位是照護管理專員)



【團體家屋ユ一カリ新松戸の特徴】

- ◆單位數・・・2(定額人數18位)
- ◆日班職員人數 1單元 各3位
- ◆夜班職員人數 1單元 各1位
- ◆月費・・・約14萬日幣+介護保險費用

照護自費料老人之家 ユ一カリ小金原

照護自費料老人之家 はなみずき

◇ 介護保險業務

照護費用・・・入住者1位 1天2,000~8,500日圓

◇ 住宅與照護整體的提供

◇ 人員基準 ※40名定額人數時

設施長(1位) 諮詢員(1位) 介護管理專員(1位) 護理職員(2位)

機能訓練指導員(1位) 照顧職員(13位)



【ユ一カリ小金原の特徴】

- ◆定額人數40位
與診所併設受理高度依賴管灌・排痰引流等醫療處置的利用者
- ◆白班的照顧職員人數 平均12位
護理職員 2名
- ◆夜班的照顧職員3位、診所護理人員在夜間必須來所1次執行護理業務
- ◆月費用・・・約27萬日幣+介護保險費用



【はなみずきの特徴】

- ◆定員40名
- ◆日勤帯の介護職員数 平均12名
看護職員数 1.5~2名
- ◆夜勤帯は介護職3名
- ◆生活の場であることを重視している
- ◆月額利用料・・・月額約26万円+介護保険利用料



野田事業部

同一敷地内に「居宅介護支援」「訪問介護」「通所介護」「グループホーム」「小規模多機能型居宅介護」の事業所がある。
連携により利用者の身体・生活状況に応じたサービス提供ができています。



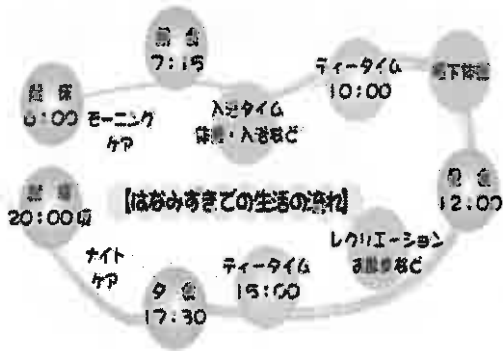
特に「グループホームけやきの杜」「(小規模多機能型居宅介護)デイハウスけやきの杜」は同一建物で一体的に運営されている。

職員は両事業所を兼務している。



【はなみずきの特徴】

- ◆定額人数40位
- ◆白班的照護職員人数 平均12位
護理職員人数 1.5~2位
- ◆夜班照顧職3位
- ◆重視生活场景
- ◆月費用・・・約26萬日幣+介護保險費用



野田業務部

同一基地内有「在宅照護支援」「訪視照護」「通所照護」「團體家屋」「小規模多機能型住宅照護」的業務處。

能合作提供利用者身體・因應生活狀況的服務。



特別是「團體家屋けやきの社」「(小規模多機能型住宅照護)日間住宅けやきの社」是在同一建物下整體的營運。

職員は兩業務處兼職。

居宅介護支援事業所

「けやき居宅支援事業所」

- ◇ 介護保険サービス事業
利用者のケアプランを作成し利用者の適切な介護サービス利用をすすめる
介護報酬 利用者1名あたり 月額10,000～13,000円
利用料は全額保険適応のため利用者負担はなし
- ◇ 介護支援専門員（ケアマネージャー）が3名所属し約80名の利用者のケアプランを作成している ※1名の介護支援専門員が担当する利用者数の目安は40名

訪問介護事業所

「けやきヘルパーステーション」

- ◇ 介護保険サービス事業
ヘルパーが利用者宅に訪問し介護を提供
介護報酬・・・家事支援のみ40分あたり約1950円
身体介護のみ60分あたり約4130円
- ◇ 訪問介護員 名 利用登録者数 名

通所介護事業

「デイサービスけやき」

- ◇ 介護保険サービス事業
利用者が事業所に通い日常生活の介護・入浴・機能訓練等のサービスを受ける
介護報酬 利用者1名あたり 約7,000～1,200円
※事業所の規模や体制により報酬に差がある
- ◇ 人員基準
管理者1名 相談員1名以上 看護師1名以上 機能訓練指導員1名以上 介護職員



在宅照護支援業務處

「けやき住宅支援業務處」

◇ 介護保險服務業務

建議製作利用者的照護計畫、利用者適當的適用照護服務

照護費用 利用者1位 月 10,000~13,000日幣

使用費全額保險負擔，利用者無費用

◇ 照護管理專員3位，負責製作約80名的利用者的照護計畫

※1位照護管理專員擔任利用者約40位

訪視照護業務處

「けやき照顧服務站」

◇ 照護保險服務業務

照顧服務員提供利用者的到宅訪視照顧

照護費用・・・家事支援40分鐘約1950日圓

身體照護60分鐘約4130日圓

◇ 訪視照顧員 名 利用登記人數 名

通所照護業務

「日間照顧けやき」

◇ 介護保險服務業務

利用者來業務處所接受日常生活照護・入浴・機能訓練等的服務

照護費用 利用者1位 約7,000~1,200日幣

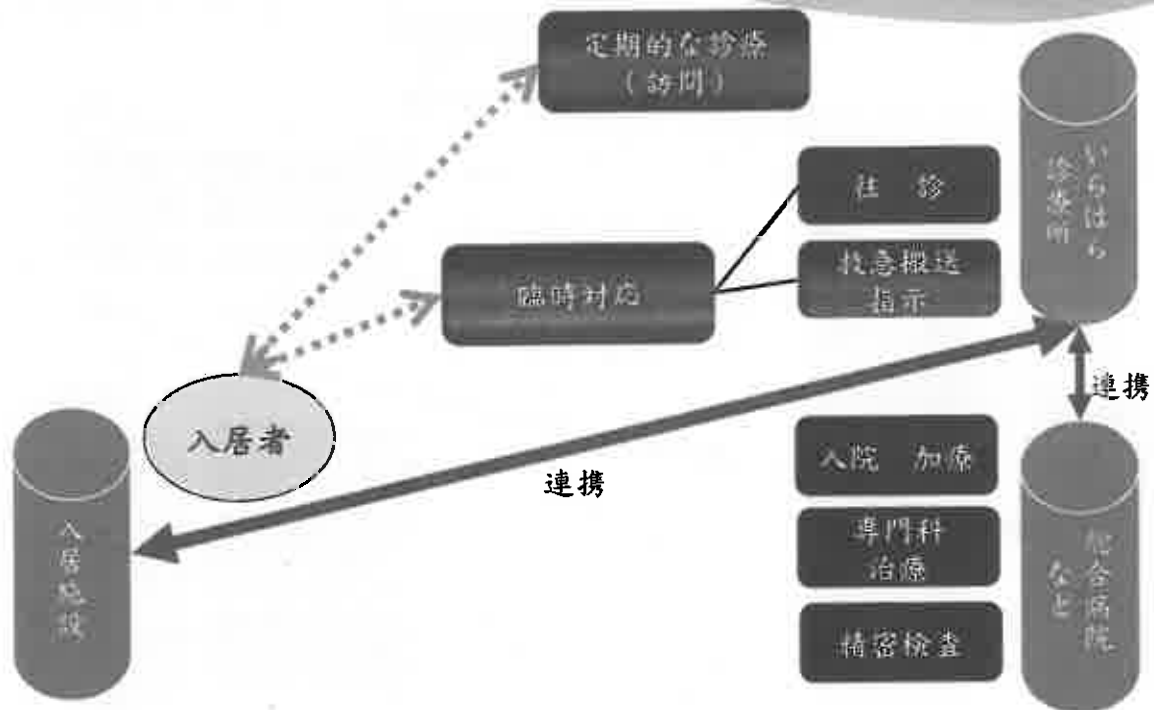
※依業務處的規模或體系費用有差異

◇人員基準

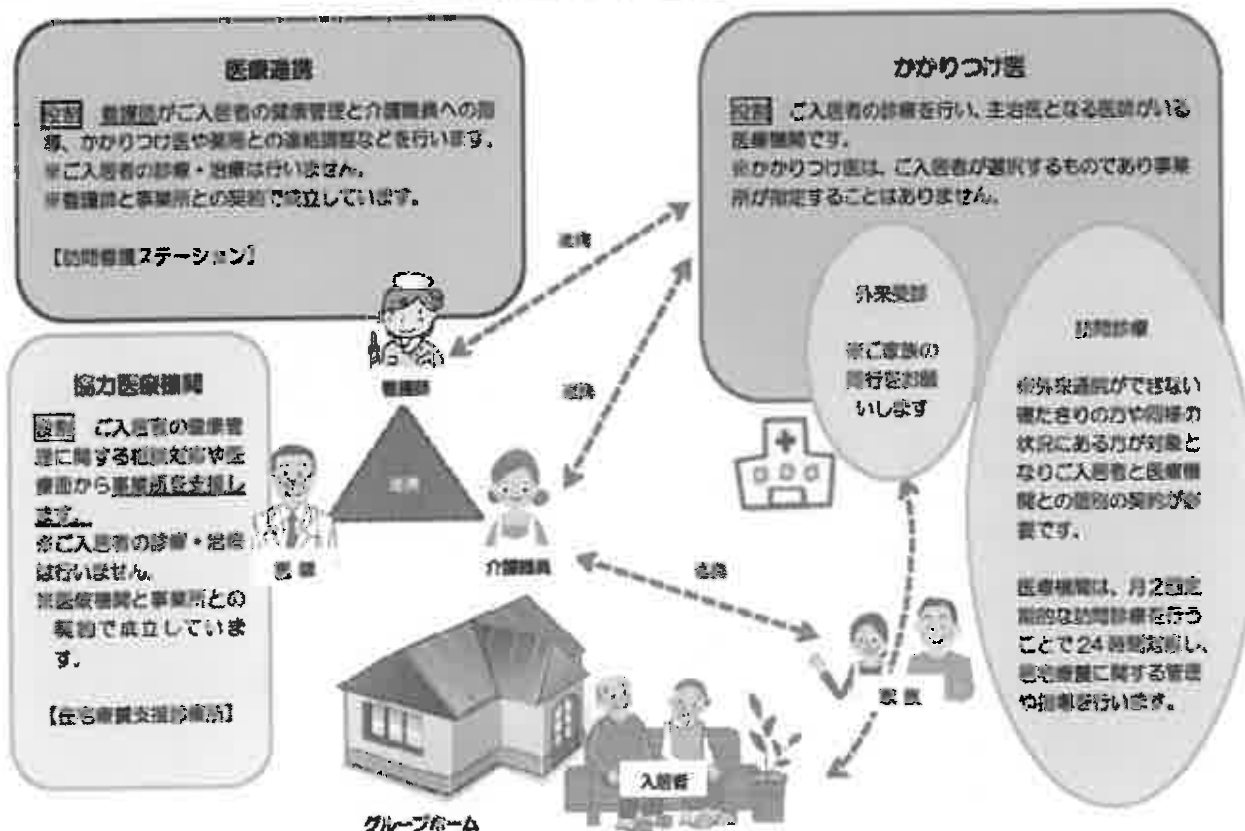
管理者1位 諮詢員1位以上 護理師1位以上 機能訓練指導員1位以上



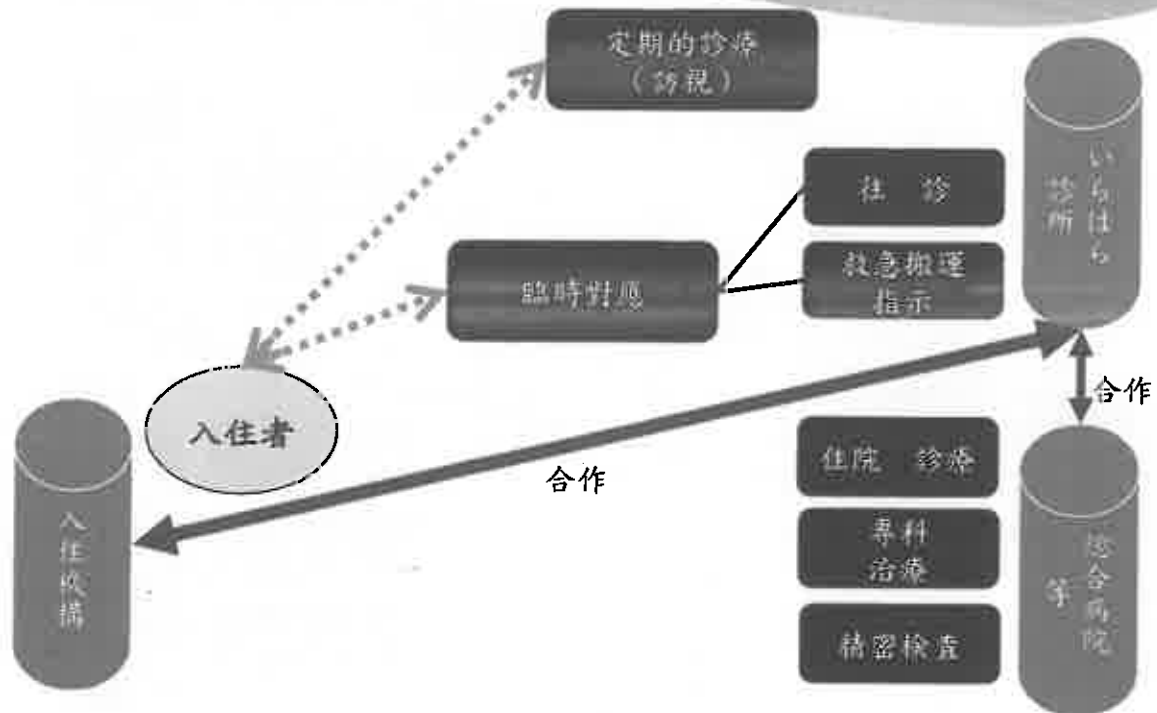
医療との連携（入居系事業所）



《医療連携の仕組み》



與醫療合作（入住系業務處）



《医療連携の仕組み》

