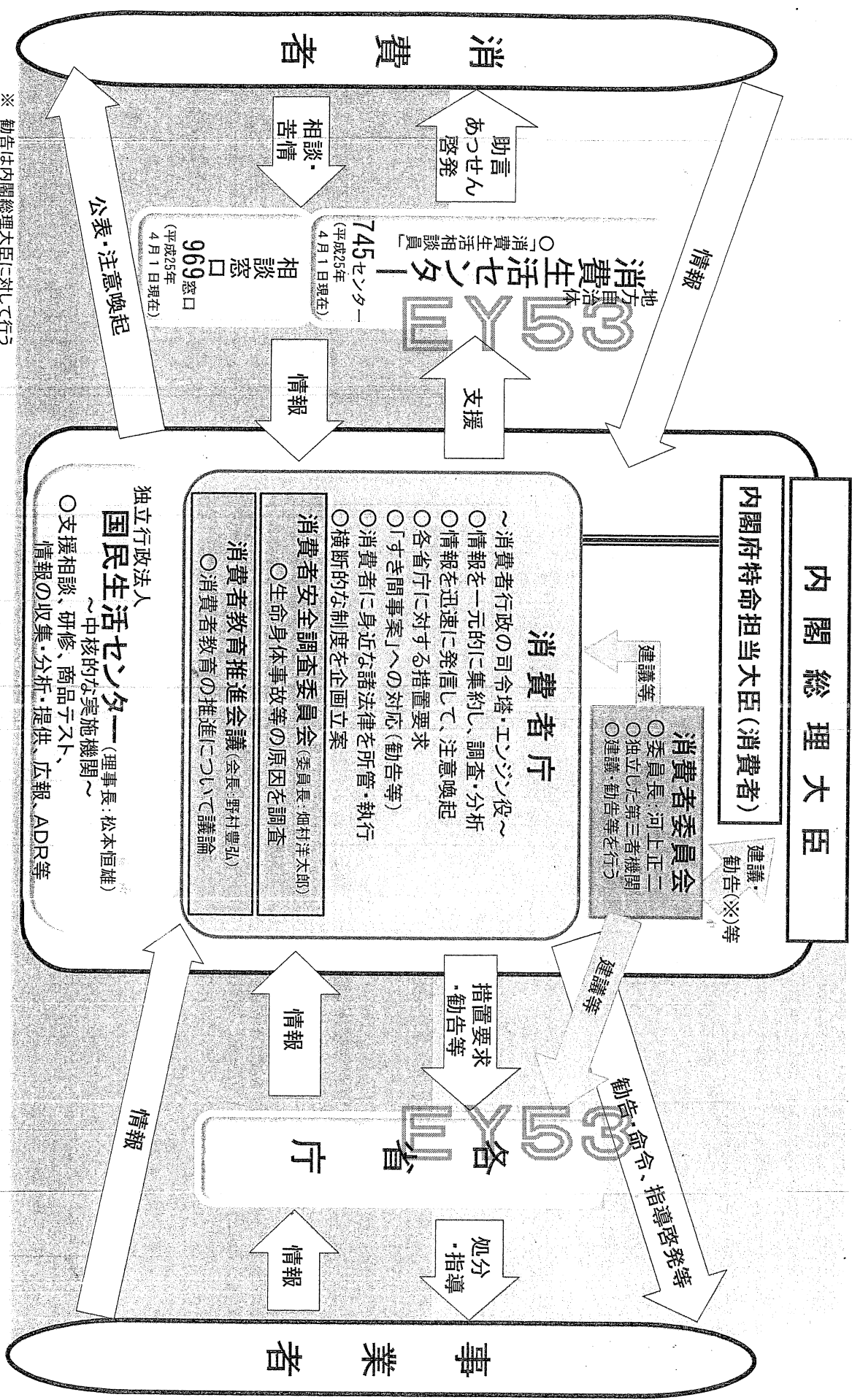


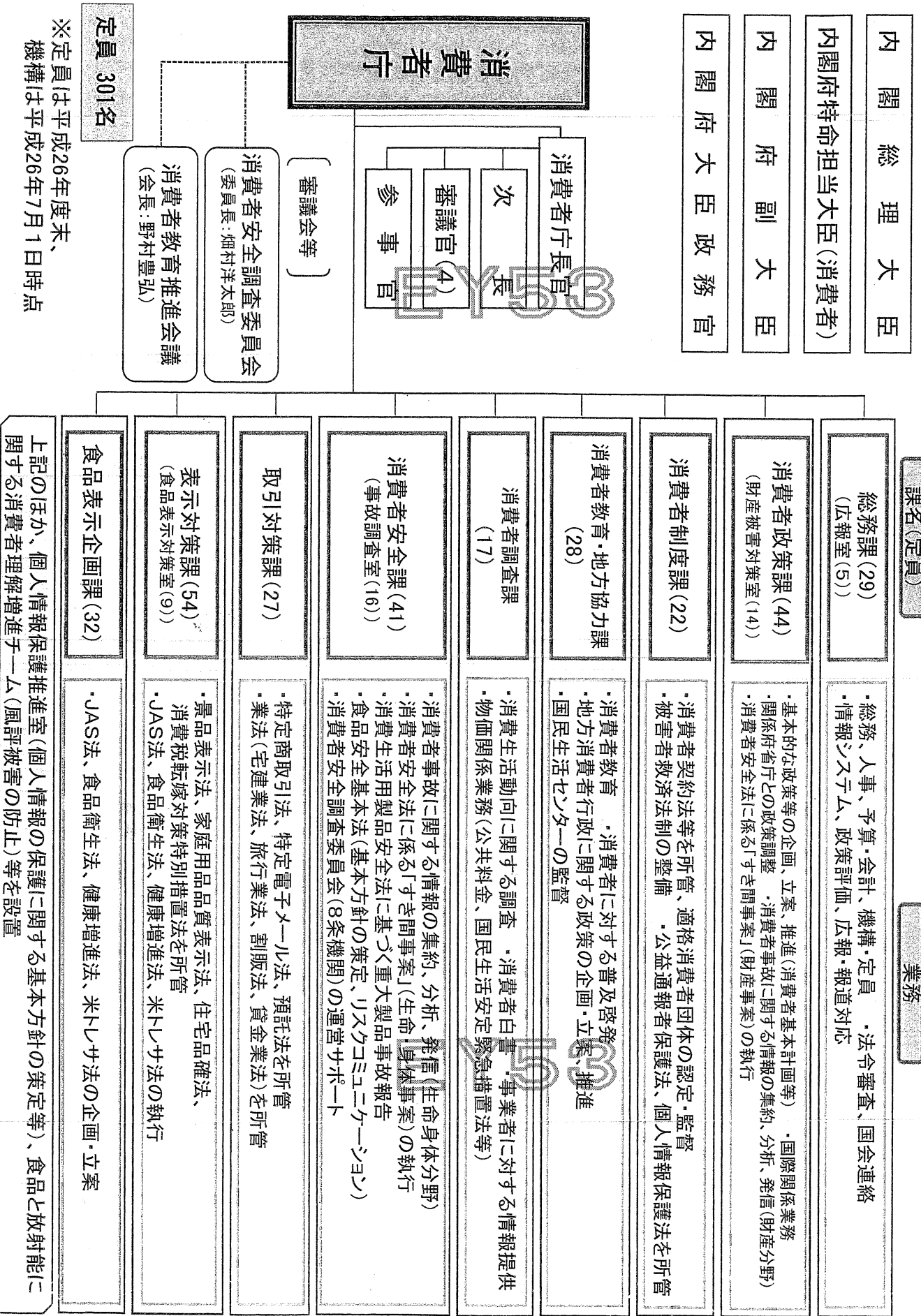
1. 消費者行政の体制

○過去、各府省庁縦割りの仕組みの下、産業振興の間接的、派生的テーマとして、消費者行政が行われるなか、悪質商法・偽装表示等の被害を受ける消費者が続き、製品や食品による不慮の消費者事故も表面化
 ○こうした社会状況を踏まえて、これまでの行政をパラダイム転換するため、消費者行政の「司令塔」、「エンジン役」として、平成21年9月1日に消費者庁が発足



※ 勧告は内閣総理大臣に対して行う

2. 消費者庁の組織



課名(定員)

業務

| | |
|---------------------|--|
| 総務課(29) (広報室(5)) | <ul style="list-style-type: none"> ・総務、人事、予算・会計・機構・定員 ・法令審査、国会連絡 ・情報システム、政策評価、広報・報道対応 |
|---------------------|--|

| | |
|-----------------------------|---|
| 消費者政策課(44) (財産被害対策室(14)) | <ul style="list-style-type: none"> ・基本的な政策等の企画・立案・推進(消費者基本計画等) ・国際関係業務 ・関係府省庁との政策調整 ・消費者事故に関する情報の集約・分析・発信(財産分野) ・消費者安全法に係る「すき間事案」(財産事案)の執行 |
|-----------------------------|---|

| | |
|------------|--|
| 消費者制度課(22) | <ul style="list-style-type: none"> ・消費者契約法等を所管、適格消費者団体の認定・監督 ・被害者救済法制の整備 ・公益通報者保護法、個人情報保護法を所管 |
|------------|--|

| | |
|---------------------|---|
| 消費者教育・地方協力課 (28) | <ul style="list-style-type: none"> ・消費者教育 ・消費者に対する普及啓発 ・地方消費者行政に関する政策の企画・立案・推進 ・国民生活センターの監督 |
|---------------------|---|

| | |
|----------------|---|
| 消費者調査課 (17) | <ul style="list-style-type: none"> ・消費生活動向に関する調査 ・消費者白書 ・事業者に対する情報提供 ・物価関係業務(公共料金、国民生活安定緊急措置法等) |
|----------------|---|

| | |
|---------------------------|--|
| 消費者安全課(41) (事故調査室(16)) | <ul style="list-style-type: none"> ・消費者事故に関する情報の集約・分析・発信(生命身体分野) ・消費者安全法に係る「すき間事案」(生命身体事案)の執行 ・消費生活用製品安全法に基づく重大製品事故報告 ・食品安全基本法(基本方針の策定、リスクコミュニケーション) ・消費者安全調査委員会(8条機関)の運営サポート |
|---------------------------|--|

| | |
|-----------|---|
| 取引対策課(27) | <ul style="list-style-type: none"> ・特定商取引法、特定電子メール法、預託法を所管 ・業法(宅建業法、旅行業法、割賦法、貸金業法)を所管 |
|-----------|---|

| | |
|---------------------------|---|
| 表示対策課(54) (食品表示対策室(9)) | <ul style="list-style-type: none"> ・景品表示法、家庭用品品質表示法、住宅品確法、消費税法転嫁対策特別措置法を所管 ・JAS法、食品衛生法、健康増進法、米トシサ法の執行 |
|---------------------------|---|

| | |
|-------------|---|
| 食品表示企画課(32) | <ul style="list-style-type: none"> ・JAS法、食品衛生法、健康増進法、米トシサ法の企画・立案 |
|-------------|---|

上記のほか、個人情報保護推進室(個人情報の保護に関する基本方針の策定等)、食品と放射能に関する消費者理解増進チーム(風評被害の防止)等を設置

定員 301名

※定員は平成26年度末、
機構は平成26年7月1日時点