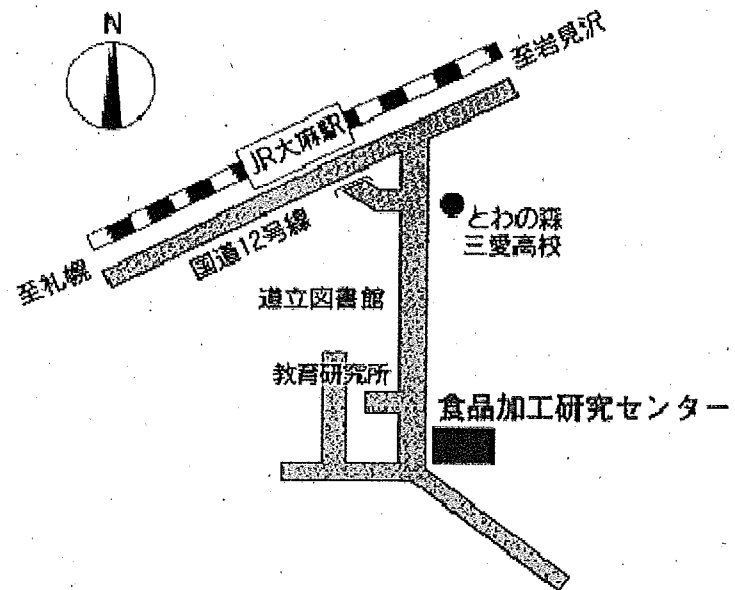


アクセスに関して



■JR大森駅(南口)から徒歩約15分

■JR/地下鉄新さっぽろ駅からバスを利用

・JRバス:江別駅、野幌駅行き「大森駅南口」で下車、徒歩15分
大森11丁目行き「道立図書館前」で下車、徒歩10分

文京台先回り/後回り行き「文京台南町中央」で下車、徒歩3分

・夕鉄バス:文京台線「南町中央」で下車、徒歩7分

地方独立行政法人 北海道立総合研究機構

食品加工研究センター

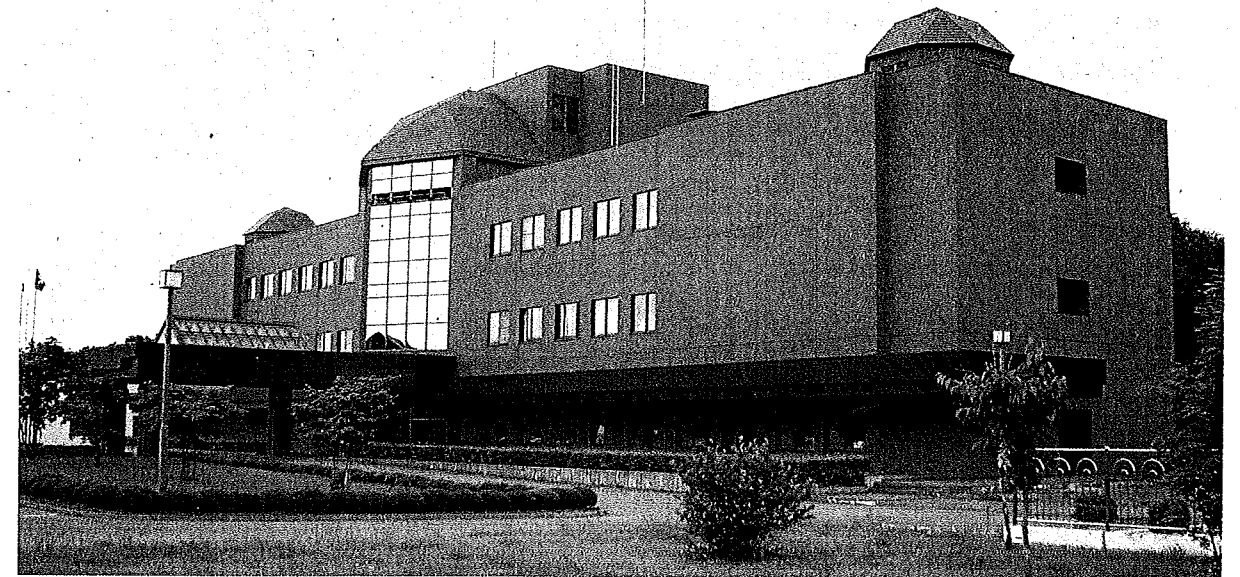
〒069-0836 江別市文京台緑町589番地4

(代表電話) 011-387-4111

(ファクシミリ) 011-387-4664

地方独立行政法人 北海道立総合研究機構

食品加工研究センターの概要



はじめに

本道の食品工業は、豊富な地場資源を背景に発展し、製品出荷額ベースで工業全体の約4割を占め、地域を支える重要な産業となっています。

北海道では、本道食品工業を技術面から支援するための中核的な機関として、食品加工研究センターを平成4年2月に開設し、企業ニーズに対応した試験研究や技術支援を行っています。

また、平成22年4月から、地方独立行政法人として新たなスタートを切りました。

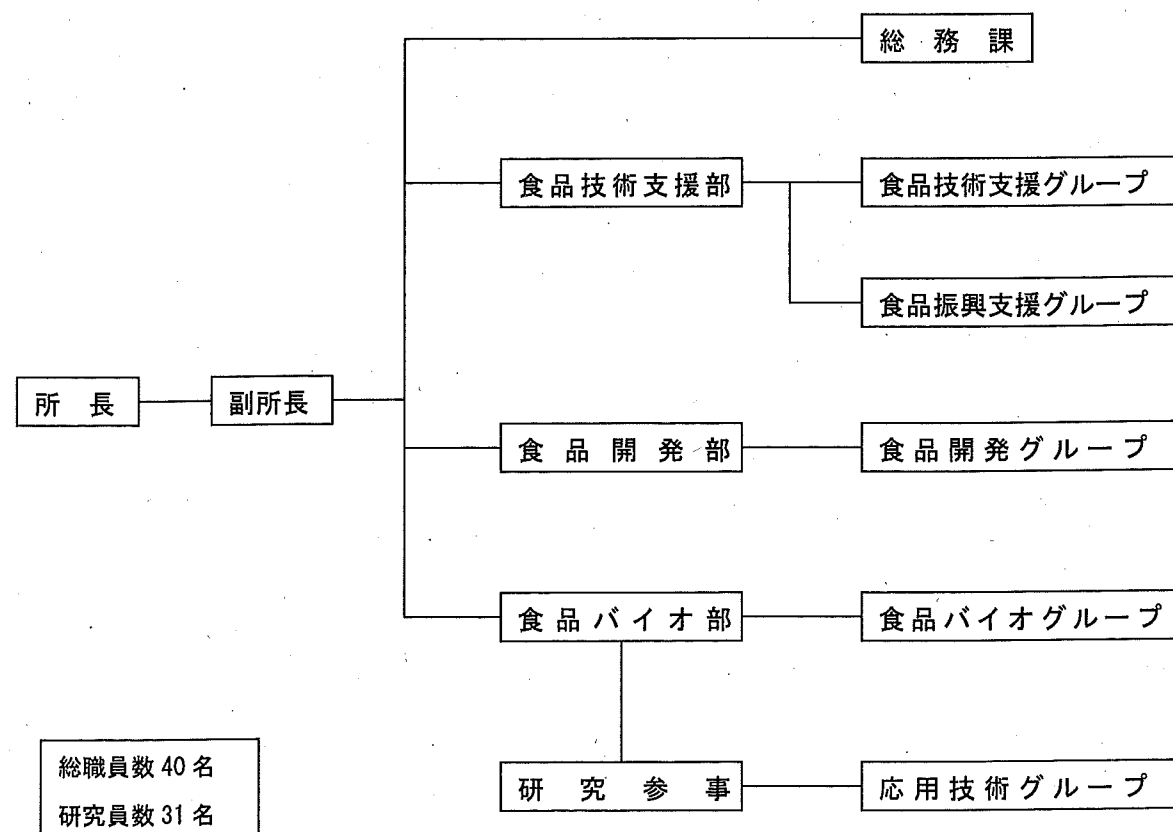
食品加工研究センターは、今後さらに身近で信頼される試験研究機関として、その機能を最大限に発揮して参りますので、皆様の積極的な御利用をお待ちしております。

沿革

- 平成4年2月 「北海道立食品加工研究センター」開設(工業試験場食品部を移管拡充)
- 平成6年4月 「北海道立十勝圏地域食品加工技術センター」及び「北海道立オホーツク圏地域食品加工技術センター」開設 支援職員を派遣開始。
- 平成13年6月 10周年記念講演会開催
- 平成16年3月 「食品加工研究センタービジョン」を策定
- 平成20年12月 「食品加工研究センター新ビジョン」を策定
- 平成22年4月 地方独立行政法人へ移行
- 平成23年8月 「食品加工研究の展開方向」を策定

食品加工研究センター組織図

H24.4.1 現在



業務概要

1 試験研究

食品加工、品質管理等に関する基礎的な技術や先端技術の応用に関する試験研究、産学官や民間との共同研究など

2 技術支援

食品関連企業等の新製品・新技術の開発や食品加工・品質管理等の技術的な課題について助言指導(食品加工相談、現地技術支援)

3 依頼試験・分析

食品に関する試験や分析

4 試験設備・機器の開放

各種の設備や加工機器、分析機器などの開放

5 技術者の養成

食品加工技術の習得のため技術講習会の開催、技術研修生の受け入れ

6 技術・情報の提供

専門図書的一般開放や研究成果発表会の開催、「事業報告・事業計画書」「研究報告書」の発行、メールマガジンの配信、ホームページの開設等

7 連携

大学や独立行政法人、地域食品加工技術センター、金融機関、地方自治体などとの連携

各種申し込み、お問い合わせ先(食品技術支援グループ)

内 容	窓 口	電話番号
共同研究	研究調整	011-387-4113
食品加工技術に関する総合的な相談	相談指導	011-387-4115
現地技術支援		
依頼試験分析		
開放試験室、機器類の使用		
技術研修生		011-387-4114
当センターが有する特許	開発支援	011-387-4116
文献、図書類の閲覧	技術情報	011-387-4112
技術講習会		
当センターの施設見学		

お問い合わせは

代表電話番号	011-387-4111
技術相談・設備使用・研修生受入など	相談指導 011-387-4114 011-387-4115
技術講習会・特許技術等の情報提供など	技術情報 011-387-4112
共同研究・受託研究など	研究調整 011-387-4113
研究成果発表会・所内見学など	技術情報 011-387-4112
移動食品加工研究センター	開発支援 011-387-4116

食品加工を行う皆さんを応援します！

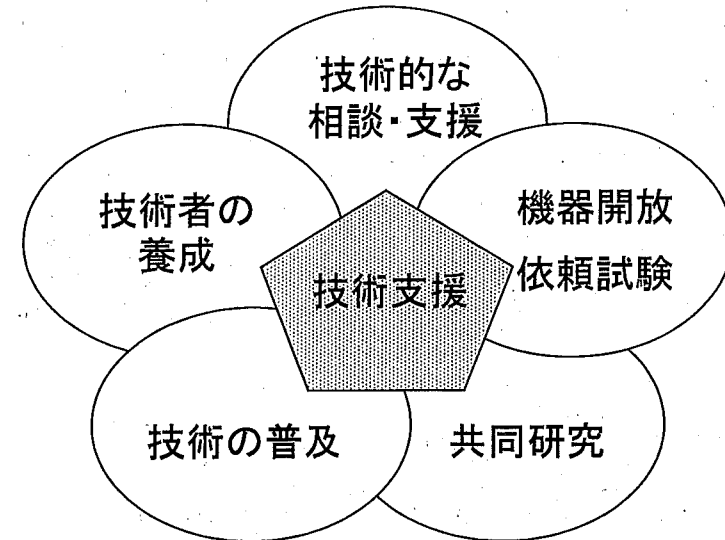
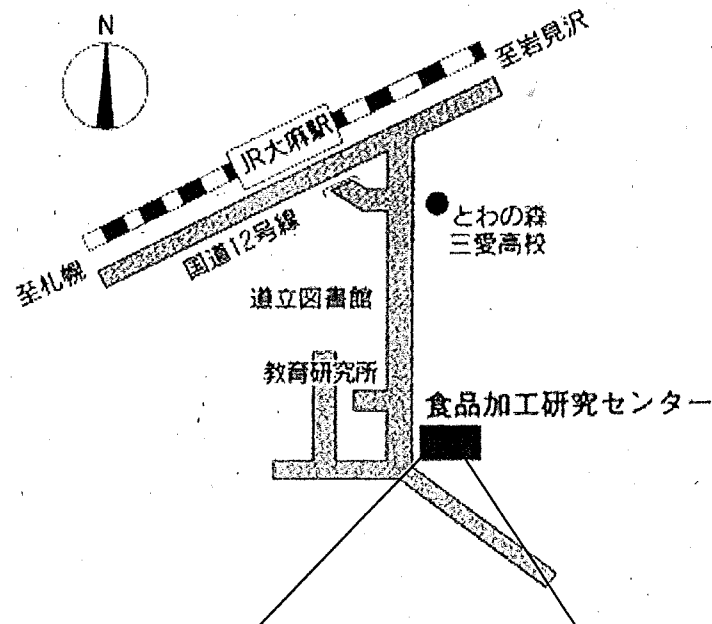
地方独立行政法人 北海道立総合研究機構

食品加工研究センター
技術支援のご案内

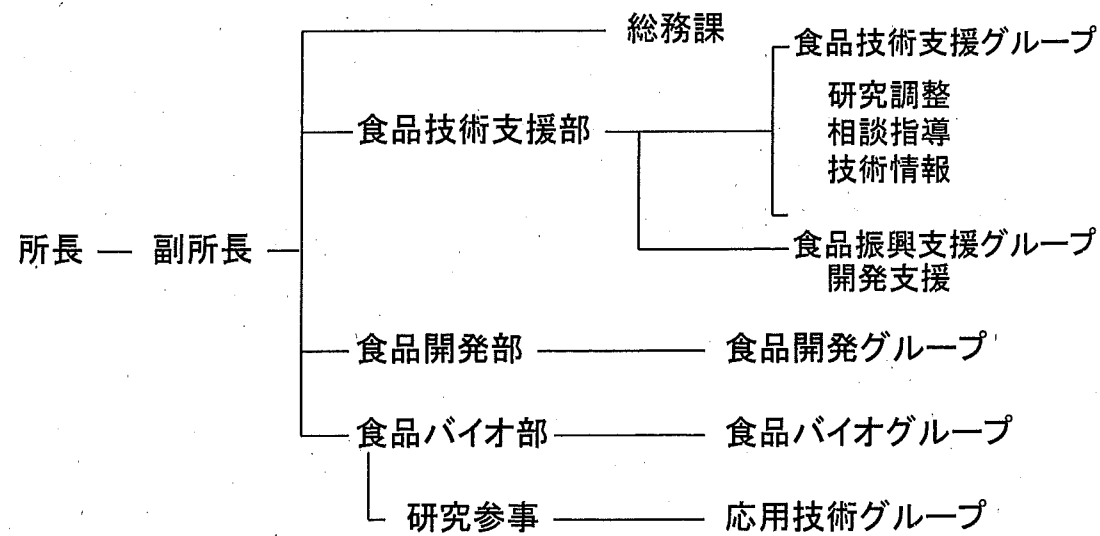
ホームページURL <http://www.food.hro.or.jp>

食品加工研究センターでは、北海道内で食品加工を行う企業や団体に対し、様々な技術支援を行っています。お気軽にご相談ください。

- 所在地
〒069-0836
江別市文京台緑町589番地4
- アクセス
JR大麻駅から徒歩約15分
- ホームページURL
<http://www.food.hro.or.jp>
- FAX(所内共通)
011-387-4664



食品加工研究センター機構図 (2012年4月1日改正)



はじめに

食品加工研究センターは、「安全で美味しく付加価値の高い売れる食品づくり」をテーマに、食品の加工技術をはじめ品質向上、生産工程の改善など、原料から製品まで一貫して支援する総合的な試験研究機関として、道内食品企業等のニーズや経済社会環境を踏まえ、食品加工に関する研究をはじめ、技術相談や現地技術支援、技術情報の提供、企業等との共同研究、受託研究、関係機関との連携・交流を行っているほか、試験分析機器や加工機器を開放しています。

食品加工研究センターも新製品の開発や品質向上、生産管理などに、自ら取り組むことが重要ですが、全力でサポートいたしますので、皆さんの積極的なご利用をお待ちしております。

技術的なことならお気軽にご相談ください・・・

■ 技術相談の総合窓口『食品加工相談室』 ■

企業等の商品・技術の開発や技術的な課題解決についてのご相談にお答えします。

なお、相談内容によっては、他の専門機関等の紹介も行います。

相談は、電話・Eメール・面談などにより、技術支援の担当者または研究部の研究職員が担当します。(来所の際は、予め電話などでご連絡ください。)

電話:011-387-4115 相談指導 Eメール:food-soudan@hro.or.jp

技術支援メニュー

具体的な問題解決について相談したい・・・

■ 現地技術支援 ■

企業の技術的課題の解決と技術者の資質向上を図るため、現地に研究職員を派遣して技術支援を行います。支援は、原則1回につき1日ですが、必要に応じて複数回派遣します。

(担当 相談指導 TEL 011-387-4115)

地域で新しい技術情報の入手や技術支援を受けたい・・・

■ 移動食品加工研究センター『移動食加研』 ■

企業の技術力向上や地域産業の振興発展のために、研究成果を紹介するセミナーやパネル等の展示を全道各地で開催します。あわせて個別に技術相談を受けたり、開催地の企業へ現地技術支援も実施します。

(担当 開発支援 TEL 011-387-4116)

新技術や衛生管理などの講演を聴きたい・・・

■ センター主催の技術講習会 ■

食品加工に関する新しい製造技術、食品の品質・衛生管理や微生物管理などの技術講習会・研修会を行います。ホームページなどで、随時、開催の案内をしています。

(担当 技術情報 TEL 011-387-4112)

自社の技術者を養成したい・・・

■ 技術研修生の受入れ ■

企業の技術者の資質向上を図るため、技術研修生の受入れを行います。

(担当 相談指導 TEL 011-387-4114)

試作や試験を行いたい・・・

■ 試験設備・機器、加工機械の開放 (有料) ■

加工機械、測定機器、検査機器などを開放しています。主な設備・機器等はホームページに記載されていますが、詳細は相談指導へお問い合わせください。

(受付担当 相談指導 TEL 011-387-4115)

試験や分析をして欲しい・・・

■ 依頼試験・分析 (有料) ■

企業の依頼による試験・分析を行います。主な試験・分析項目はホームページに記載されていますが、詳細は相談指導へお問い合わせください。

(受付担当 相談指導 TEL 011-387-4115)

様々な技術や知的所有権などを調べたい・・・

■ 技術情報の提供 ■

図書室では、学術雑誌、文献などの閲覧が可能です。また、「主な商品化事例」などの発行やホームページの公開、メールマガジンの発信を通じて、当所の試験研究や技術支援の成果を紹介しています。

(担当 技術情報 TEL 011-387-4112)

■ 共同研究に取り組みたい・・・など ■

企業等の依頼に応じて共同研究や受託研究などを実施しています。希望される場合はご相談ください。

(担当 研究調整 TEL 011-387-4113)

センターの技術や研究成果を知りたい・・・

■ 研究成果発表会・各種展示会 ■

当所での研究成果、支援内容を紹介するために、成果発表会を開催しています。また、各地で開催される展示会等に積極的に参加しています。

(担当 技術情報 TEL 011-387-4112)

センターの業務内容などについて知りたい・・・

■ 所内見学 ■

所内見学をご希望の方は、研究普及へお問い合わせください。研究員が、業務内容の説明、各試験研究室の案内等を行います。

(担当 技術情報 TEL 011-387-4112)