

**出國報告(出國類別:軍售受訓 TW-P-TDZ WCN :
1108 LOGISTICS OFFICER)**

**美國海軍陸戰隊後勤軍官班
United State Marine Corps Logistics
Officer Course, USMC LOC**

服務機關：國防大學管理學院教學支援中心

姓名職稱：陳駿穎少校

派赴國家：美國

報告日期：101 年 11 月 14 日

出國時間：101 年 5 月 28 日 101 年 8 月 24 日

摘要

美國海軍陸戰隊(USMC)無論戰時或平時均相當仰賴後勤軍官，後勤軍官之功能是否發揮亦影響戰局甚深。而 USMC 之後勤軍官在正式投入職場前，均需接受設置於 Camp Lejeune 的海軍陸戰隊後勤學校(Marine Corps Combat Service Support School, MCCSSS)所開設的後勤軍官班課程(Logistics Officer Course, LOC)。該課程依據海軍陸戰隊教則出版品(Marine Corps Doctrine Publication, MCDP)將課程區分為 4 個階段；分別為訓練管理、一般職責、運輸、後勤支援，並大量運用資訊、網路與雲端資源實施訓練，最後安排 5 天之野外實作演習，讓學員將所學均能透過接近實戰的環境，將課堂所學知識，轉化為日後在戰場上實用的作戰技能。

目錄

摘要.....	1
目錄.....	2
本文.....	3
壹、 目的.....	3
貳、 過程.....	3
一、 學校簡介.....	3
二、 課程設計 Course Design	4
三、 教學方式.....	5
四、 階段課程.....	8
參、 心得.....	20
一、 為戰而訓 Train as you fight	20
二、 自動自發 Responsibility	20
三、 由做中學 Practice Application, PracApp	20
四、 走出教室 Leave your Classroom(or Office)	21
五、 體能訓練 Physical Training	24
六、 優缺略評.....	25
肆、 建議事項.....	26
附錄.....	27
壹、 課表.....	27
貳、 略語 Abbreviation	37
參、 參考資料.....	38
肆、 結訓證書.....	38

本文

壹、 目的

本班次主要目的，在提供美國海軍陸戰隊(United State Marine Corps, USMC。以下均簡稱 USMC。)預備進入連、營級相關後勤工作之初階軍官，或是相當營、連層級其工作內容包含後勤、裝載、後勤支援、保修管理、運輸行動與維護¹之軍官。

國防大學管理學院，在大學基礎教育設有運籌管理學系，而負責進修、深造教育之國防管理教育訓練中心亦設有後勤管理組。故本次參訓目的，希冀能藉此次受訓，學習後勤相關新知，進而對本院相關教學有所貢獻。

貳、 過程

一、 學校簡介 LOS Introduction

本次受訓地點在北卡羅來納州的勒郡營區(CAMP LEJEUNE, NC)內的 Marine Corps Combat Service Support School, MCCSSS(以下簡稱 MCCSSS) 下轄的後勤行動學校(Logistics Operations School, LOS 以下簡稱 LOS)。

Camp Lejeune 位於北卡羅萊納州昂斯陸郡(Onslow County)，面積 640 平方公里，由於基地擁有 23 公里長的海灘，使其成為兩棲突襲訓練的主要區域；又因其坐落於威明頓與摩黑市(Wilmington and Morehead City)兩深水港之中間，故能夠在必要時快速投射兵力至全球，使其成為 USMC 的第二遠征軍基地²。

此次所參訓之後勤軍官班(Logistics Officer Course, LOC)乃由 LOS 所開設³，所有 USMC 之後勤軍官均需至此受訓，結訓後派赴全球服務。LOS 所開設 LOC，意欲提供 USMC 合格且具相當專業知識之後勤軍官，俾利提供戰鬥部隊所需之各項後勤支援。

¹ Logistics, embarkation, combat service support(CSS), maintenance management, and motor transport operations and maintenance.

² USMC 所屬遠征軍 Marine Expeditionary Force, MEF 計有 4 個：1stMEF 位於加州、2ndMEF 於北卡、3rdMEF 設於日本沖繩、4thMEF 為後備部隊，視實際所需召集、派遣。

³ Logistics Officer Course, LOC 由 LOS 所開設，為固定班次，每年固定開設 6 班；本次參訓為 LOC 5-12。

二、 課程設計 Course Design

根據海軍陸戰隊準則出版品 1-0-海軍陸戰隊作戰 (Marine Corps Doctrine Publication 1-0, MCDP 1-0 Marine Corps Operations)第 2 章海軍陸戰隊遠征作戰所提，成功的遠征作戰有下列要求：1.遠征思維 Expeditionary Mindset, 2.合適的部隊 Tailored Forces, 3.前進部署 Forward Deployment, 4.快速部署 Rapid Deployment, 5.建立基地 Expedite Basing, 6.強制介入 Forcible Entry, 7.作戰持續力 Sustainment。此外根據海軍陸戰隊準則出版品 4 後勤(Marine Corps Doctrine Publication 4, MCDP 4 Logistics)所言：「後勤是規劃及執行武力的移動與維持的一種科學」；以及在 USMC 的後勤應有的準則、教育與訓練。

是故，根據 MCDP 所述，USMC 在永久(常設)基地實施訓練，並通曉個人(與單位)之職責，俟訓練完成則藉由各種運輸載具(方法)將人員、裝備等戰鬥武力投射至全球戰場(或任何指定地點)，最後即是運用後勤力讓所有作戰單位能維持其持久之戰力。基此，LOS 將 LOC 之課程設計分為 4 階段；第 1 階段為訓練管理(Units Training Management, UTM)、第 2 階段為後勤軍官的一般職責(General Duties of Logistics Officer, GenDuty)、第 3 階段為運輸 (Transportation, Trans)、第 4 階段為後勤支援(Combat Service Support, CSS)(如圖 1)。

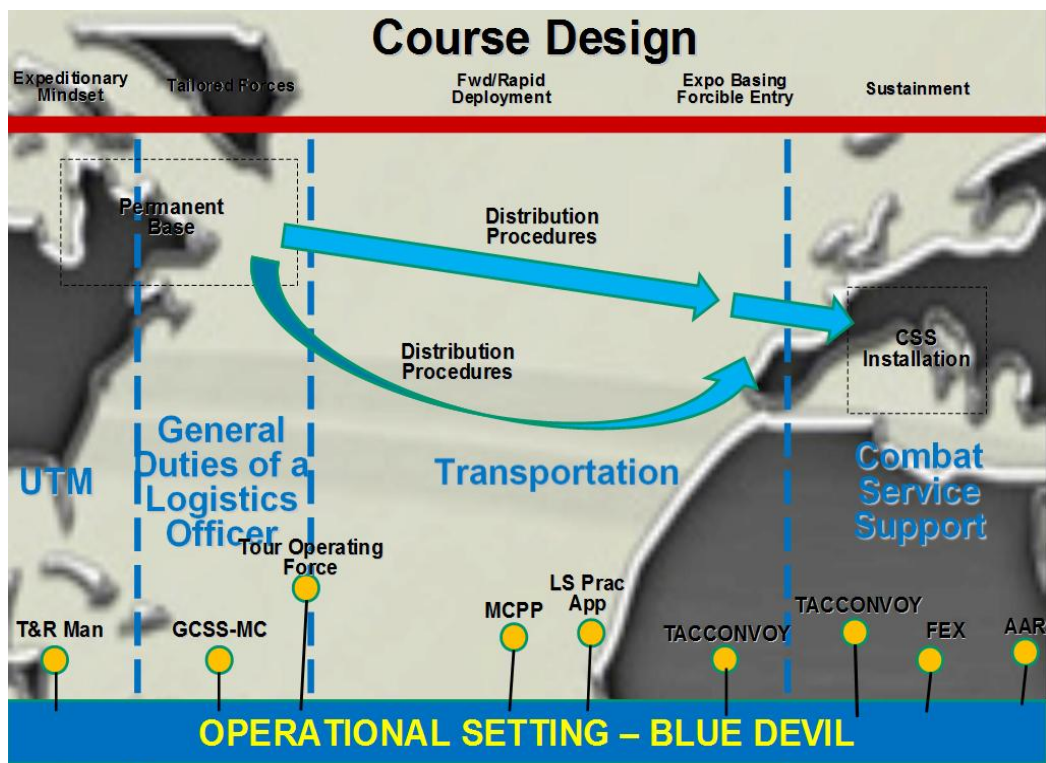


圖 1、 LOC 課程設計

三、 教學方式

(一) 資訊化

USMC 隨時準備派遣至全球執行作戰任務，對於其後勤之要求是將其所需各項後勤補給快速、按時、依需要送至正確地點。如此大量之人員、裝備、與物資，斷無可能不倚靠電腦與相關資訊設備輔助。由此 USMC 發展了許多系統⁴輔助後勤單位完成任務，這些系統亦可協助 MAGTF 指揮官了解、掌握所有相關資訊。

正由於身處如此資訊化時代，MCCSSS 所屬的各教學單位(各教室)，均要求要人人均有電腦使用，教室內亦均配有智慧型投影幕，務使學員均能習慣使用，操作相關所需系統。



圖 2 教室使用之多工觸控螢幕

(二) 網路(雲端)化

USMC 部隊不僅僅在美國本土，亦隨時準備派遣至全球作戰，如前項所述之 GCSS-MC 等系統，在在仰賴全球化之網際網路，使其部隊能於作戰時得到近乎即時之資訊。開訓前，所有學員均有拿到受訓期間所需講義與參考資料之 CD；但若資料有所更新或缺漏時，教官亦是透過網路，立即將必要資訊發送予所有學員。即便是日常生活，各項通知、注意事項、甚至集合，也都是仰仗網路即時通知各個學員。

⁴ 如全球作戰支援系統 GCSS-MC(Global Combat Support System-Marine Corps);MAGTF 部署支援系統 MDSS II(MAGTF Deployment Support System II)；海軍陸戰隊出版品分配系統 MCPDS(Marine Corps Publication Distribution System)等。

(三) 無紙化

由於高度資訊化與網路化，在課程中除了課後練習作業和筆試測驗所用答案紙，LOS 幾乎沒有發放紙張給學員，所有的講義(Student Outline)和參考資料都是事先給予學員電子檔(或是透過電子郵件發送給學員)。

(四) 目標導向

LOC 課程有既定的設計邏輯，亦有相對應之學習目標，這些目標再依實需安排於 3 個月的授課時程中，每天都有需要完成的授課目標，這些目標雖說有彈性，但是一定都要完成。這是 USMC 的訓練哲學，也是種習慣。

(五) 彈性化 Flexible

由於目標導向的關係，如果當日的授課內容，在排定時間內講授完畢，當日即提早下課，例如開訓第一天安排 LOS 指揮官講話，接著是簡單的課程簡介，簡介完為下午 3 點，當日則 3 點下課；然而，當日的授課(工作)進度未完成，無論多晚，也不會有人提出要下課，如野外實作演習最後一日，有些同學尚在歸還裝備、車輛途中，先回到教室的同學即著手進行檢討會(After Action Report, AAR)，當日檢討由下午約 4 點開始至晚上 7 點半，導師與學員⁵都一起討論到結束才下課。



圖 3 檢討會實景

⁵ 當天討論之熱烈，甚至把 LOS 副指揮官 Maj. Salas 都吸引來一起參與。

(六) 績效導向 Use Performance-Oriented Training

績效導向是 USMC 的訓練哲學之一。就是要能夠看出訓練的成果為何? 換句話講, 就是數據化。受訓期間, 總共有 13 次的筆試、4 次的課堂簡報、執行訓練時的護航指揮官簡報、野外演習時的工作分配等等, 所有的表現均有數據化(或表格式的檢查表 Check List), 藉以評估學員的學習狀況並加以評分。

(七) 經驗傳承

除了在課堂教授專業知識, USMC 相當重視領導(Leadership), 也很重視經驗上的傳承, 所以訓練期間將學員分成 5 組進行小組團體經驗分享(Mentor Groups), 由各組的導師決定要教授(或稱為分享)的主題, 重點多是除了所謂專業知識外的 Knowhow⁶。也安排了於 Camp Lejeune 幾個重要營級部隊指揮官(均為中校階)進行經驗傳承與分享。



圖 4 中校階前輩實施經驗分享

⁶ 本組的導師是 LOS 的副指揮官, 主題是應該如何做好身為 USMC 一分子的生涯規劃。

四、 階段課程

(一) 訓練管理 Unit Training Management, UTM

所謂訓練管理，代表的是一種基礎，因為 USMC 是爲了戰爭而訓練部隊⁷，所以訓練管理對於 USMC 相當重要。其目的在確保每一個戰鬥單位在戰場上時能有一樣的思維，共同的語言才能在實戰發揮訓練成果，贏取勝利。

然而，在此階段上課並非教條式的宣教方式，而是要求所有學員利用時間，在 Marine Net 上實施課程研讀，並取得證書⁸。在這個階段教官也透過集體討論的方式，讓大家都真正去思考並瞭解 USMC 的訓練原則。⁹

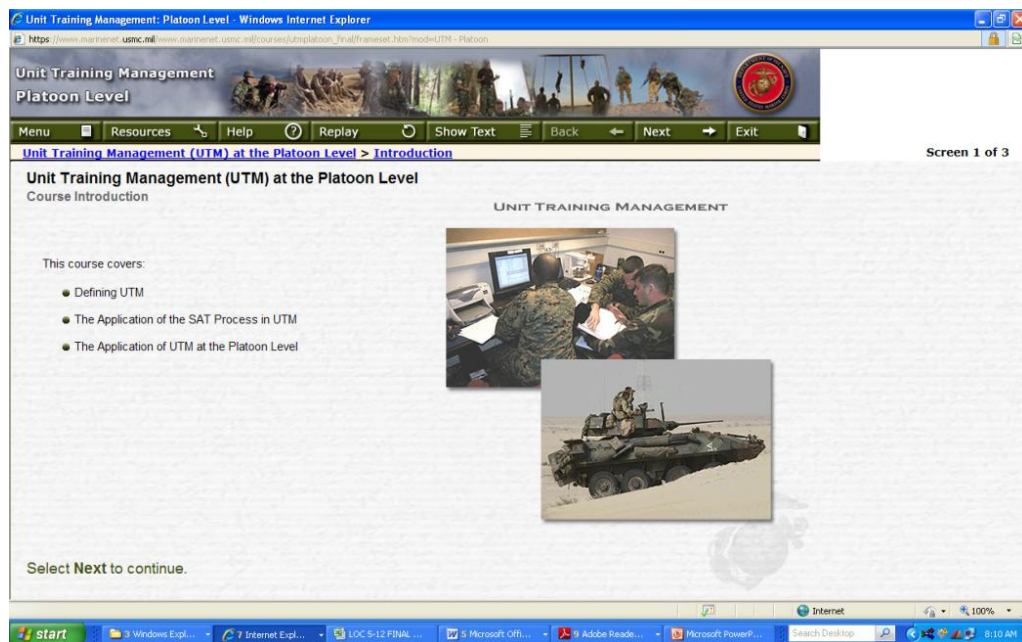


圖 5 Marine Net 實際畫面

⁷ The Marine Corps trains for war, not for peace, the intended battle determines training directions and goals.

⁸ Marine Net 是 USMC 供官兵使用之教育平台，所有人只要透過帳號密碼登陸，即使身在海外，只要有網路，即可使用，且某些課程是年度內每個人均需完成研習，並列印證書上繳。

⁹ 原則有 8 條：1.Train as You Fight、2.Make Commanders Responsible、3.Use Standards-Based Training、4.Use Performance-Oriented Training、5.Use Mission-Oriented Training、6. Train the MAGTF to Fight as a Combined-Arms Team、7.Train to Sustain Proficiency、8.Train to Challenge.

(二)一般任務 General Duty, GenDuty

在此階段首先介紹了後勤在美軍的定義，根據美軍聯合出版品 2-0(Joint Publication 2-0, JP 2-0)之定義：所謂後勤是一種規劃與執行兵力之移動與維持的科學¹⁰，這點和前述所提 MCDP 1 與 MCDP 4 是相互呼應的。而在這部分亦介紹了如補給 10 要項(如表 1)等相關知識¹¹。

表 1、補給分類表

Class of Supply	Description
I	Subsistence, which includes gratuitous health and welfare items and rations.
II	Clothing, individual equipment, tentage, organizational tool sets and tool kits, hand tools, administrative and housekeeping supplies, and equipment.
III	Petroleum, oils, and lubricants (POL), which consists of petroleum fuels, lubricants, hydraulic and insulating oils, liquid and compressed gases, bulk chemical products, coolants, de-icing and antifreeze compounds, preservatives together with components and additives of such products, and coal.
IV	Construction, which includes all construction material; installed equipment; and all fortification, barrier, and bridging materials.
V	Ammunition of all types, which includes, but is not limited to, chemical, radiological, special weapons, bombs, explosives, mines, detonators, pyrotechnics, missiles, rockets, propellants, and fuzes.
VI	Personal demand items or nonmilitary sales items.
VII	Major end items, which are the combination of end products assembled and configured in their intended form and ready for use (e.g., launchers, tanks, mobile machine shops, vehicles).
VIII	Medical/dental material, which includes medical-unique repair parts, blood and blood products, and medical and dental material.
IX	Repair parts (less class VIII), including components, kits, assemblies, and subassemblies (reparable and nonreparable), required for maintenance support of all equipment.
X	Material to support nonmilitary requirements and programs that are not included in classes I through IX. For example, materials needed for agricultural and economic development.

緊接著就是由教官帶領學員討論，在 USMC 中後勤職類軍職分類專長 (Military Occupation Specialty, MOS)與其相關之職責，並且介紹了 USMC 的出版品分類系統¹²(如圖 6)。在這個階段也講授了包括彈藥攜行量在內的各項補給品的計算方法。

¹⁰ logistics is “the science of planning and carrying out the movement and maintenance of forces.”

¹¹ 在 Marine Corps Warfighting Publication, MCWP 4 有一系列詳盡介紹。

¹² USMC 有專屬出版品分配系統，因無法取得畫面，故以網路可取得畫面代表。

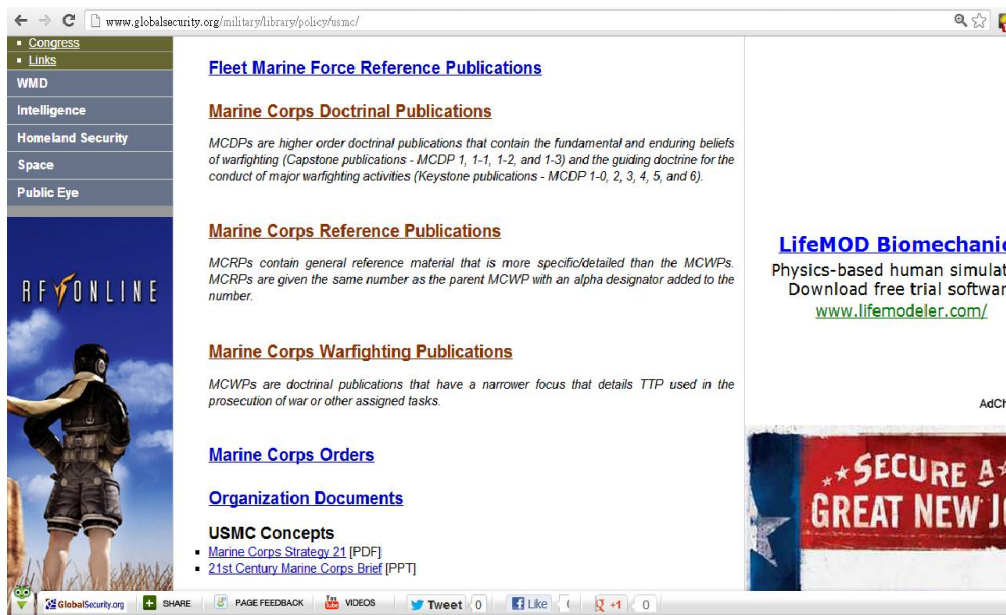


圖 6 USMC 主要出版品

最後亦介紹了 Marine Air-Ground Task Force, MAGTF 組織，包括組成元素(如圖 7)及 5 種 MAGTF 的形式¹³。

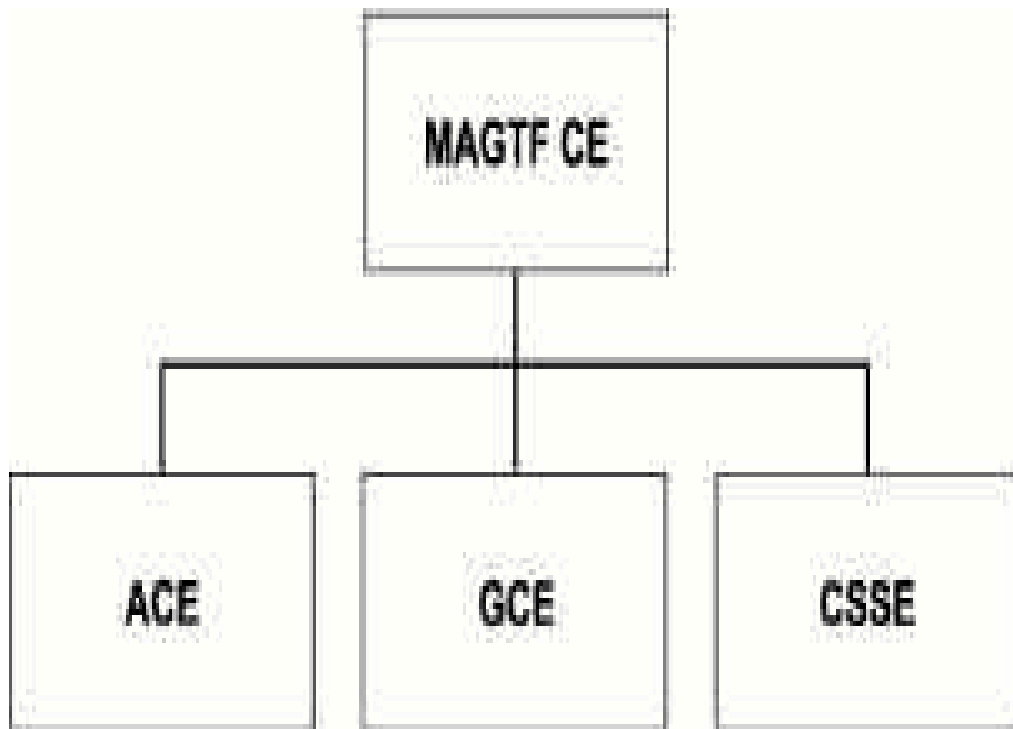


圖 7 MAGTF 主要元素圖

¹³ MAGTF 的 5 種形式為 Marine Expeditionary Force(MEF), Marine Expeditionary Brigade(MEB), Marine Expeditionary Unit(MEU), special purpose MAGTF(SPMAGTF), 和 air contingency MAGTF.

(三)運輸部署 Transportation, TRAns

依據 MCDP 1-0 人員裝備完成戰備整備後，即運用海空載具開赴戰場，搶灘登陸後則由後勤部門將各類物資，依時依需護送至正確之地點。所以在這個階段，先從各項載具(包括飛行載具與陸上載具)的諸元(包括載重)開始介紹，隨即介紹 MAGTF Deployment Support System II(MDSS II)，不但要求學員要上機實作，更是其中一次階段考試。

在此階段，講授有關直升機支援小組、預防保養勤務(Preventative Maintenance Checks and Services,PMCS)、復原作業及淺灘登陸(Fording)，不僅課堂講授、討論，更安排了現地參訪(如圖 8、圖 9)與實作測驗(圖 10、圖 11)。



圖 8 工程營現地參訪



圖 9 直升機裝載(Embarkation)實作



圖 10 車輛復員實作測驗



圖 11 淺灘登陸(Fording)實作測驗

在此階段最後的課程，進入到了戰術護航車隊(Tactical Combat Convoy, TCC)課程，教官除了基本規則講授之外，更大量運用網路多媒體資源¹⁴以促進互動，並加深學員們的印象。並要求所有學員均須至少擔任一次車隊指揮官(Convoy Commander, CC)並對車隊全體成員實施簡報(Briefing, 如圖 12)。



圖 12 車隊指揮官簡報實況

除了前述使用網路與多媒體資源進行授課，USMC 還有護航車隊模擬器¹⁵(Combat Convoy Simulator, CCS)，幫助學員練習從簡報到如何指揮車隊完成物資護送任務(如圖 13)。該模擬器使用 8 具投影機，投射出 360 度全景視野影像，且可以全程記錄各車狀況，各個車長、射手、駕駛對狀況之反應，甚至戰鬥時雙方駁火與彈藥耗用量均可記錄，這些功能都能用各角度、各時間點切入，俾利所有成員在事後檢討(Debriefing,如圖 14)時能真正理解優缺點所在，如此方可不斷進步。

¹⁴ 大多使用 Youtube 上的影片資源。

¹⁵ Combat Convoy Simulator 採用 8 具投影機模擬全景實況，並可實施記錄，俾利檢討。



圖 13 戰術車隊模擬器實景



圖 14 檢討會實況

在經過模擬器操作後，就進入到最後的 TCC 課程，所有學員必需要分組投入車隊，參與每一次的護送任務，以期在不斷的訓練當中增進 TCC 的知識與指揮技巧(圖 15、圖 16)。



圖 15 TCC 實作練習



圖 16 TCC 實況

(四)後勤支援 Combat Service Support, CSS

後勤支援在 MAGTF 當中是與空中戰鬥部隊及地面戰鬥部隊同等重要之元素，此三要素均為支持 MAGTF 指揮官完成作戰任務及獲勝之基石。在此階段，教官將原則講解後即將野外實作之想定發送予學員，讓全班學員針對野外實作演習實施規劃，包括基地配置(如圖 17)、車輛與裝備器材借用、各項所需資材之準備，均由學員們協力完成，教官則在旁輔導，。

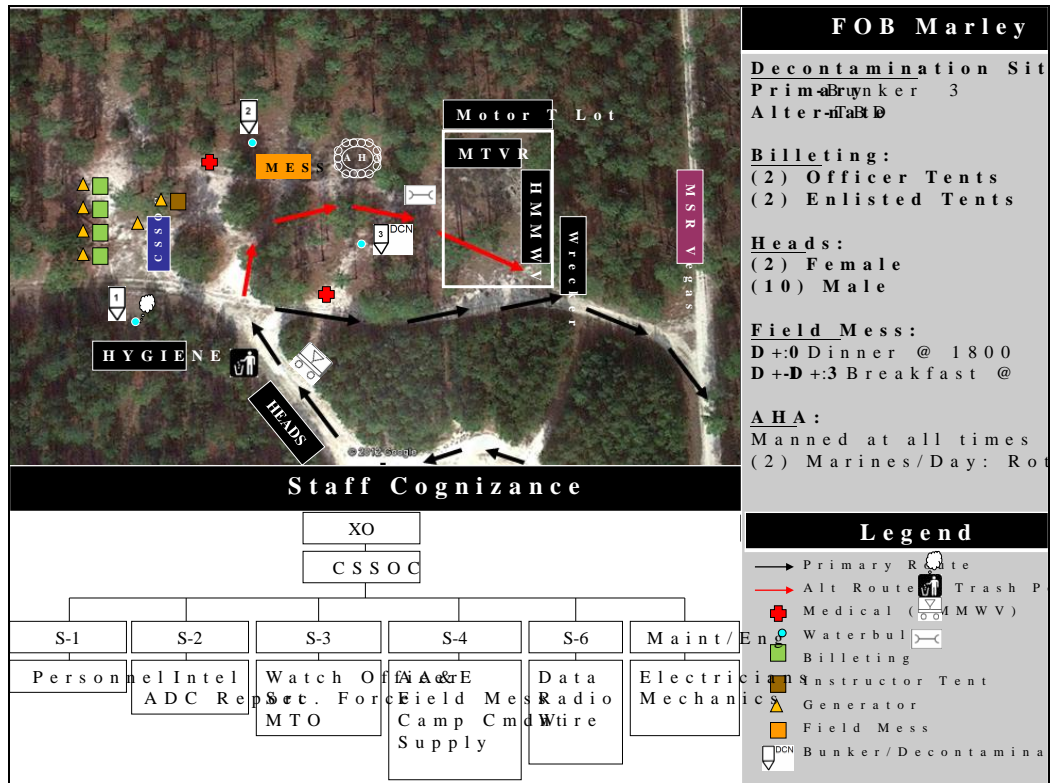


圖 17 野外實作基地配置圖

(五)野外實作 Field Exercise, FEX

野外實作演習其實包括在 CSS 階段課程當中，如前所述，所有的整備均由學員們協力完成。爲了這個 LOC 的演習，動員的官士兵近 100 名(含本班學員 40 員)、各式車輛 30 餘輛、甚至還調用了直升機(AH-1W 與 UH-1H)爲了讓演習盡量接近真實戰場，還借用各式輕兵器，並由教官擔任假想敵，隨時發佈狀況考驗學員。而且在 USMC 的演習期間(計 5 天) 水車僅供給人員飲用，不供給沐浴使用。

此階段之演習，除了指揮官由班導師 Vincent 上尉擔任外，其餘所有成員，包括作戰指揮中心(Combat Operation Center, COC)副指揮官、各業參、警衛勤務及車隊指揮等等，均由全班學員每日排表輪值演練。主要還是讓各學員學習在各個位置，都能正確扮演在 MAGTF 中稱職的後勤軍官。



圖 18 FEX 前於集用場停放之車輛



圖 19 演習所用帳篷



圖 20 演習時調用之 AH-1W 眼鏡蛇直升機



圖 21 筆者於演習時輪值實景



圖 22 TCC 實作演習



圖 23 實作演習時輕兵器課程

參、 心得

一、 為戰而訓 Train as you fight

USMC 自 1775 年以來，其建軍歷史伴隨美國歷史未曾間斷，自開國伊始乃至現在以維護和平而戰，USMC 可說是支爲了戰鬥而生的勁旅；此外美軍已由傳統大軍決戰改變戰略思維，而且目前世界發生大戰之機率相對性較低，故美軍多以解決衝突、爭端而出兵。而往往最先出兵的總是 USMC，誠如其口號“First to fight”永遠打第一仗，所有的 USMC 成員無論其工作執掌，大家都有這樣的認知，所以每個人都要有隨時做好上戰場作戰的準備¹⁶，無論是心理、身體以及裝備等等所有攸關勝敗的因素，是故即使是後勤軍官依然打從心底做好，隨時都會遇到戰鬥的準備。

二、 自動自發 Responsibility

USMC 的軍官從申請到正式成爲“Marine Officer”，淘汰率約 25%，USMC 對於軍官的要求不單單是體能戰技、更強調是否具有領導特質及能力。就如同其領導原則之一 Set the Example，所有的軍官都會時時刻刻注意是否成爲下屬的榜樣。基此，在訓期間所有的人都會將課堂上教官所交付之功課、作業，如期完成，無一例外。

三、 由做中學 Practice Application, PracApp

從 UTM 階段開始一直到最後的 FEX，整個訓期中完全體現了由做中學的概念；不論 UTM 階段要自行上網(MARINE NET)完成 UTM 的認證、GenDuty 階段計算彈藥攜行量、裝備妥善率、TRANS 階段計算車隊長度、使用時間、車隊指揮官簡報、戰術車隊模擬器、CSS 階段的計畫作爲、FEX 階段實際指揮車隊針對各項狀況演練等，都要求所有的學員不是只有在課堂上聽課，也不能只會考試拿高分，一定要實際操作，才能真正有所體會，才能轉化爲既有自己的思考邏輯，又能下達正確命令。畢竟，所有的人都無可避免的站在戰場上，所以一切的訓練，愈能接近真實戰場，那戰場上才能真正發揮訓練的效果。

¹⁶ 根據網站所公布，USMC 在接獲命令 6 小時之內便將兵力投射至戰場。

四、 走出教室 Leave your Classroom(or Office)

在一般任務(GenDuty)與運輸派遣(TRANs)階段課程中，介紹了許多 USMC 現役戰術載具(Tactical Vehicles,TCs)以及直升機支援小組(Helicopter Suport Team, HST) ，雖然在課堂上(及準則中)均有詳實的諸元介紹與相片供學員學習，但均在相關課程後立即安排部隊參訪(Fleet Tour)。在參訪過程中為確保學習成效，均盡可能予以分組；如在工程營¹⁷參訪時場地較大，則分為 4 組實施輪帶式講解。而在 HST 時考量安全與學習效果，則分為 10 組，每組再細分為 2 小組。



圖 24 部隊參訪授課



圖 25 HST 直升機裝載觀摩

¹⁷ 全名：Motor Transport Heavy Equipment 2nd Combat Engineer Battalion。

除了參訪之外，Self-Recovery、Fording、TCC 等課程，均於課堂講解完畢後，安排至相關場地實施分組實作，且均由教官針對學員表現(或操作)予以評分，並列入階段成績。



圖 26 Self-Recovery 實作



圖 27 Fording 實作



圖 28 TCC 實作

五、體能訓練 Physical Training

USMC 的使命在於迅速將兵力投射佈署至全球，誠如其口號打第一仗 (First to Fight)，為確保在艱苦戰場上能贏得勝利，除了教室裡面所教授專業知識，USMC 非常強調與要求體能訓練。雖然大多數的海軍陸戰隊員，均能自動自發自我要求，但是 USMC 也很強調團隊的激勵因子對於個人的影響。在訓期間，每個月都有全營體能訓練(Battalion Physical Training, BPT)，前兩次是全 MCCSSS 所有人(除執勤人員外，包含所有教職官與學員生，約 1 千多人)，第 3 次則是 LOS 所有教職員生。每一次的 BPT 都是由指揮官 (Commanding Officer, CO)帶領所有人實施 2-4 哩(視 CO 或 XO 決定，而且風雨無阻)不等，並於結束後實施精神講話¹⁸。

Physical Fitness Test, PFT，即為一般所謂體能測驗，計有單槓、仰臥起坐、與 3 哩(近 5 公里)徒手跑步。在測驗前一天每個學員都要公開測量身高體重，並計算 BMI 值，若有超過標準者，則需強迫加入減重課程，並安排重新量測。在本班的學員，無論男女均以滿分為目標，大多數的男性學員單槓均超過 20 下，仰臥起坐幾乎全班都超過 100 下，徒手跑步在則 20 至 24 分鐘內完成。



圖 29 PFT 實況

18 精神講話的開頭總是問：「Are you motivated? If not, then run more.」

Combat Fitness Test, CFT 是 USMC 獨有的一項結合戰場實需的體能測驗，CFT 測驗項目計有 3 項，分別為 880 碼，0.5 哩，徒手快跑(Movement to contact)；高舉彈藥箱(Ammo Lift，箱重 30 磅)；敵火下前進(Maneuver under fire)，每項滿分各為 100，成績以 3 項合計總分計算。CFT 被設計於確保每一位海軍陸戰隊的成員(即使是高階將領)，對於作戰準備就緒(Combat Readiness)。尤以敵火下前進該項，需要跑、爬、匍匐前進、將傷員由戰場帶回後方、徒手運送彈藥至前方等等(如下圖)，無一不是以在激烈戰事下的情況做為設計。

THE 'MANEUVER UNDER FIRE' DRILL

The "Maneuver Under Fire" drill is the most complex portion of the new Combat Fitness Test, which also includes a half-mile sprint and a 30-pound ammo can lift. While the Physical Fitness Test will continue to measure a Marine's general fitness, the CFT is designed to complement the PFT by measuring functional fitness in a combat environment. The CFT will be conducted in a single laps, approximately eight yards wide and 100 yards long. It is presented here across four separate lanes for easy reference.

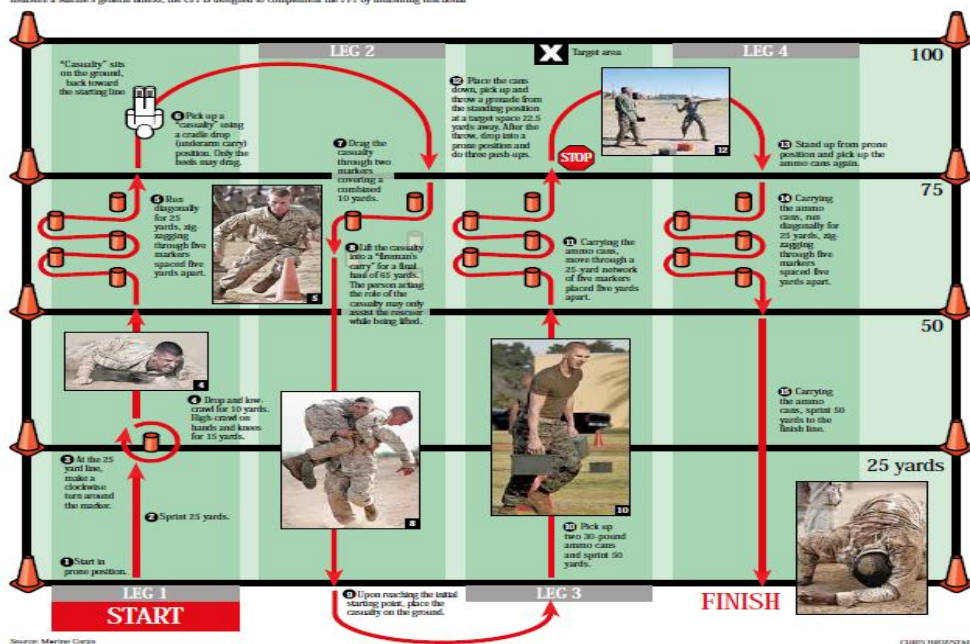


圖 30 敵火下前進示意圖

六、優缺點評

(一)相關優點

LOC 基本上依據 MCDP1-0 Marine Corps Operations 與 MCDP4 Logistics 的架構 設計 課程，其設計符合邏輯且相互連貫，學習目標明確亦有效率。

(二)缺憾部分

課程設計在 3 個月內使學員對 USMC 後勤相關知識有所了解，然短時間內斷無法對所有知識了然於胸。如此，課程中安排的 13 次考試(筆試)，強調能從許多的參考資料(教則、準則、命令)中，迅速找到正確的資訊。這樣的方式，導致學員在時間短暫有限的狀況下，以考試範圍為學習焦點，而非以全般後勤領域之知識範疇為學習目標。且課程設計以 USMC 為主軸，大多數系統(GCSS, MDSS II 等)對我國而言，均顯得瑣碎且無法使用。而且，單就性質而言，本班次較類似我國之分科班，對於所謂「後勤」相當程度的著重在 Convoy 車隊指揮及所謂一個後勤軍官應有的基礎知識。簡而言之，就是要求每個人在任何一個後勤崗位上，能扮演稱職角色。所以，無法在此階段了解 USMC 完整之後勤體系與概念。

肆、建議事項

一、建議增加後續高階課程受訓

由於 USMC 後勤軍官班，主要在提供學員進入連級後勤體系工作前應具備之相關知識，其授課內容近似我國初階軍官之分科班，對於後勤思想、後勤政策等相關戰略或作戰層級之後勤作為較未深入探討，建議在國防經費許可狀況下，未來能申請後勤相關高階班次，俾利我國對於 USMC 之後勤政策等高階管理思維有所了解，並藉以改進我國相關後勤作為。

二、增加語言訓練：為提昇學習成效，建議增列美軍語文訓練相關課程

USMC 無論平戰時，均大量使用海軍陸戰隊獨有之簡稱、縮寫；且軍事英文與一般生活用語無論用字、文法等均大為不同。為利派訓學員於短時間內能迅速進入狀況、吸收新知，建議爾後若仍有派訓至 USMC(或各班隊)，能增加申請語文相關課程，以提升各受訓學員之學習效益。

三、美軍資訊系統可作為我建軍備戰參考

USMC 運用大量資訊系統以期在各階段均能分享及時資訊，然本班次要求學員於短時間內熟習相關後勤知識，針對相關系統並未深入研究，建議申請美軍相關資訊系統之訓練，以增進我國相關後勤系統之資訊化。且美方對於資訊安全保密亦有嚴密管控，建議能派遣資訊相關人員赴美，學習美方即時共享資訊同時亦兼顧保密之作為。

四、參考美軍相同訓練課程、強化國軍幹部領導技能

如前所述，USMC 隨時準備派遣至全球，是以 USMC 相當重視體能戰技，同時又強調心理素質與軍官之領導技能之磨練。基此，建議除了派赴西點等學校，亦能派遣我國學生於 USMC 接受基礎訓練，學習相關訓練哲學，訓練我國基礎院校學生，成為身心健全且能領導部隊之軍官。

附錄

壹、 課表

DATE	TIME	LOCATION	SUBJECT	INSTRUCTOR
06/01	0800-1000	M79 Rm1168	LOC-ADMIN- 1 Processing In 2.00 ADM	Capt Vincent
	1000-1100	M79 Rm1168	LOC-ADMIN- 2 Welcome Aboard 1.00 ADM	Capt Vincent
	1100-1200	M79 Rm1168	LOC-ADMIN- 3 Commanding Officer's Introduction 1.00 ADM	LtCol Carpenter
	1200-1300		NOON CHOW	
	1300-1330	M79 Rm1168	LOC-ADMIN- 4 Course Orientation .50 ADM	Capt Vincent
	1330-1430	M79 Rm1168	LOC-ADMIN- 5 Student Administrative Time (In-Brief)3.50 ADM	Capt Vincent
	1430-1500	M79 Rm1168	LOC-ADMIN- 6 Mentorship Program 2.00 ADM	Capt Vincent
	1500-1530	M79 Rm1168	LOC-ADMIN- 7 Introduction to UTM Phase .50 ADM	Capt Vincent
	1530-1730	M79 Rm1168	LOC-UTM-100 T&R Manual 2.00 T	Capt Vincent
06/04	0800-1000	M79 Rm1168	LOC-UTM-101 Training Assessment 2.00 T	Capt Vincent
	1000-1100	M79 Rm1168	LOC-UTM-102 Operational Risk Management (ORM) 1.00 T	Capt Vincent
	1100-1200	M79 Rm1168	LOC-UTM-103 Unit Training Management (UTM) 1.00 T	Capt Vincent
	1200-1300		NOON CHOW	
	1300-1400	M79 Rm1168	LOC-UTM-104 Training Letter of Instruction (LOI) 1.00 T	Capt Vincent
	1400-1600	M79 Rm1168	LOC-UTM-105 Training Plans & Schedules 2.00 T	Capt Vincent
	1600-1700	M79 Rm1168	LOC-UTM-106 Battle Drills 1.00 T	Capt Vincent
	1700-1730	M79 Rm1168	LOC-UTM-110X Unit Training Management Exam 4.00 E	Capt Vincent
06/05	0800-1000	M79 Rm1168	LOC-UTM-107 Performance Checklist 2.00 T	Capt Vincent
	1000-1100	M79 Rm1168	LOC-UTM-108 Training Evaluation 1.00 T	Capt Vincent
	1100-1200	M79 Rm1168	NOON CHOW	Capt Vincent
	1200-1330		LOC-UTM-109 After Action Review 1.50 T	
	1330-1400	M79 Rm1168	LOC-UTM-110X Unit Training Management Exam 4.00 E	Capt Vincent
	1400-1630	M79 Rm1168	LOC-UTM-110X Unit Training Management Exam 4.00 E	Capt Vincent
	1630-1700	M79 Rm1168	LOC-UTM-110X Unit Training Management Exam 4.00 E	Capt Vincent
	1700-1730	M79 Rm1168	LOC-ADMIN- 8 UTM EOP Critique .50 ADM	Capt Vincent
06/06	0800-0830	M79 Rm1168	LOC-ADMIN- 9 Introduction to GENDUTY Phase .50 ADM	MSgt. Beegle / SSgt Perry
	0830-0930	M79 Rm1168	LOC-GENDUTY-100 Introduction to Logistics 1.00 T	Capt Vincent
	0930-1130	M79 Rm1168	LOC-GENDUTY-101 Logistics Continuum 2.00 T	Capt Vincent
	1130-1230		NOON CHOW	
	1230-1530	M79 Rm1168	LOC-GENDUTY-102 Table of Organization & Equipment (TO&E) 3.00 T	Sgt Louis / Sgt Lopez

	1530-1730	M79 Rm1168	LOC-GENDUTY-103 Logistics Section Operations 2.00 T	Capt Vincent
06/07	0800-0900	M79 Rm1168	LOC-GENDUTY-104 Environmental Compliance 1.00T	Capt Vincent
	0900-1100	M79 Rm1168	LOC-GENDUTY-105 AA&E 2.00 T	Capt Vincent
	1100-1130	M79 Rm1168	LOC-ADMIN- 6 Mentorship Program 2.00 ADM	Capt Vincent
	1130-1230		NOON CHOW	
	1230-1400	M79 Rm1168	LOC-GENDUTY-106 Ammunition Management 1.50 T	Capt Vincent
	1400-1600	M79 Rm1168	LOC-GENDUTY-107 Determine Ammunition Requirement 2.00 T	Capt Vincent
	1600-1700	M79 Rm1168	LOC-GENDUTY-108 Food Service 1.00 T	Capt Vincent
	1700-1730	M79 Rm1168	LOC-GENDUTY-109X General Duties of a LogO Exam #1 4.00 E	Capt Vincent
06/08	0800-1100	M79 Rm1168	LOC-GENDUTY-109X General Duties of a LogO Exam #1 4.00 E	Capt Vincent
	1100-1130	M79 Rm1168	LOC-GENDUTY-109X General Duties of a LogO Exam #1 4.00 E	Capt Vincent
	1130-1230		NOON CHOW	
	1230-1330	M79 Rm1168	LOC-GENDUTY-200 Supply Support 1.00 T	Sgt Louis / Capt Vincent
	1330-1430	M79 Rm1168	LOC-GENDUTY-201 Supply Accountability Procedures 1.00 T	Sgt Louis / Capt Vincent
	1430-1530	M79 Rm1168	LOC-GENDUTY-202 Annual Budget 1.00 T	Capt Vincent
	1530-1730	M79 Rm1168	LOC-GENDUTY-203 MT & Engineer Equipment Characteristics 2.00 T	GySgt Sunyak/ GySgt Loupe
06/11	0800-1030	M79 Rm1168	LOC-GENDUTY-205 Maintenance Management Overview 2.50 T	SSgt Hiday / Sgt Lopez
	1030-1200	M79 Rm1168	LOC-GENDUTY-206 Maintenance Resource Records 4.00 T	Sgt Lopez / SSgt Hiday
	1200-1300		NOON CHOW	
	1300-1530	M79 Rm1168	LOC-GENDUTY-206 Maintenance Resource Records 4.00 T	Sgt Lopez / SSgt Hiday
	1530-1700	M79 Rm1168	LOC-GENDUTY-207 Publications Management 2.50 T	SSgt Perry / SSgt Piatti
	1700-1730	M79 Rm1168	LOC-GENDUTY-209X General Duties of a LogO Exam #2 4.50 E	SSgt Hiday / SSgt Perry
06/12	0800-0900	M79 Rm1168	LOC-GENDUTY-207 Publications Management 2.50 T	SSgt Perry / SSgt Piatti
	0900-1200	M79 Rm1168	LOC-GENDUTY-208 UMMIPS 3.00 T	Sgt Louis / Sgt Lopez
	1200-1300		NOON CHOW	
	1300-1330	M79 Rm1168	LOC-GENDUTY-209X General Duties of a LogO Exam #2 4.50 E	SSgt Hiday / SSgt Perry

	1330-1630	M79 Rm1168	LOC-GENDUTY-209X General Duties of a LogO Exam #2 4.50 E	SSgt Hiday / SSgt Perry
	1630-1700	M79 Rm1168	LOC-GENDUTY-209X General Duties of a LogO Exam #2 4.50 E	SSgt Hiday / SSgt Perry
06/13	0800-1200	M79 Rm1168	LOC-GENDUTY-300 Introduction to GCSS-MC 4.00 T	MSgt Beegle / SSgt Hiday
	1200-1300		NOON CHOW	
	1300-1700	M79 Rm1168	LOC-GENDUTY-301 Service Requests and Tasks 8.00 T	SSgt Perry / SSgt Hiday
06/14	0800-1200	M79 Rm1168	LOC-GENDUTY-301 Service Requests and Tasks 8.00 T	SSgt Hiday / SSgt Perry
	1200-1300		NOON CHOW	
	1300-1500	M79 Rm1168	LOC-GENDUTY-302 Equipment Resources 2.00 T	MSgt Beegle / SSgt Hiday
	1500-1700	M79 Rm1168	LOC-GENDUTY-303 Locator & Pre-Expended Bin (PEB) 3.00 T	SSgt Piatti / SSgt Hiday
	1700-1730	M79 Rm1168	LOC-GENDUTY-305X General Duties of a LogO Exam #3 4.50 E	SSgt Hiday / SSgt Perry
06/15	0800-0900	M79 Rm1168	LOC-GENDUTY-303 Locator & Pre-Expended Bin (PEB) 3.00 T	SSgt Piatti / SSgt Hiday
	0900-1200	M79 Rm1168	LOC-GENDUTY-304 Supply Support Programs 3.00 T	Sgt Louis / Sgt Lopez
	1200-1300		NOON CHOW	
	1300-1330	M79 Rm1168	LOC-GENDUTY-305X General Duties of a LogO Exam #3 4.50 E	SSgt Hiday / SSgt Perry
	1330-1630	M79 Rm1168	LOC-GENDUTY-305X General Duties of a LogO Exam #3 4.50 E	SSgt Hiday / SSgt Perry
	1630-1700	M79 Rm1168	LOC-GENDUTY-305X General Duties of a LogO Exam #3 4.50 E	SSgt Hiday / SSgt Perry
06/18	0800-1200	M79 Rm1168	LOC-GENDUTY-400 MAIS Reports 8.00 T	MSgt Beegle / GySgt Heiter
	1200-1300		NOON CHOW	
	1300-1700	M79 Rm1168	LOC-GENDUTY-400 MAIS Reports 8.00 T	MSgt Beegle / GySgt Heiter
06/19	0800-1100	M79 Rm1168	LOC-GENDUTY-401 Preventative/Corrective Maintenance 3.00 T	GySgt Heiter / MSgt Beegle
	1100-1200	M79 Rm1168	LOC-GENDUTY-402 Maintenance Related Programs 3.00 T	MSgt Beegle / GySgt Heiter

	1200-1300		NOON CHOW	
	1300-1500	M79 Rm1168	LOC-GENDUTY-402 Maintenance Related Programs 3.00 T	MSgt Beegle / GySgt Heiter
	1500-1700	M79 Rm1168	LOC-GENDUTY-403 Calibrations 2.00 T	SSgt Piatti / SSgt Hiday
06/20	0800-1000	M79 Rm1168	LOC-GENDUTY-404 Modifications 2.00 T	Sgt Lopez / SSgt Hiday
	1000-1200	M79 Rm1168	LOC-GENDUTY-405 TO&E Allowance & Modification Control Procedures 2.00 T	Sgt louis / Sgt lopez
	1200-1300		NOON CHOW	
	1300-1500	M79 Rm1168	LOC-GENDUTY-406 Maintenance Support 2.00 T	MSgt Beegle / GySgt Heiter
	1500-1700	M79 Rm1168	LOC-GENDUTY-407 Military Briefs 2.00 T	Capt Vincent
	1700-1730	M79 Rm1168	LOC-GENDUTY-410X General Duties of a LogO Exam #4 8.50 E	SSgt Hiday / SSgt Perry
06/21	0800-1100	M79 Rm1168	LOC-GENDUTY-408 Maintenance Inspection Program 3.00 T	MSgt Beegle / GySgt Heiter
	1100-1200	M79 Rm1168	LOC-GENDUTY-409 MERIT 1.00 LP	MSgt Beegle / GySgt Heiter
	1200-1300		NOON CHOW	
	1300-1700	M79 Rm1168	LOC-GENDUTY-410X General Duties of a LogO Exam #4 8.50 E	SSgt Hiday / SSgt Perry
06/22	0800-1130	M79 Rm1168	LOC-GENDUTY-410X General Duties of a LogO Exam #4 8.50 E	SSgt Hiday / SSgt Perry
	1130-1200	M79 Rm1168	LOC-GENDUTY-410X General Duties of a LogO Exam #4 8.50 E	SSgt Hiday / SSgt Perry
	1200-1300		NOON CHOW	
	1300-1330	M79 Rm1168	LOC-ADMIN- 6 Mentorship Program 2.00 ADM	Capt Vincent
	1330-1400	M79 Rm1168	LOC-ADMIN- 10 GENDUTY EOP Critique .50 ADM	MSgt Beegle / GySgt Heiter
	1400-1430	M79 Rm1168	LOC-ADMIN- 11 Introduction to TRANS Phase .50 ADM	Capt Watson
	1430-1530	M79 Rm1168	LOC-TRANS-100 Transportation Planning 1.00 T	Capt Watson
	1530-1730	M79 Rm1168	LOC-TRANS-101 Modes of Transportation 2.00 T	Capt Vincent
06/25	0800-1200	CPLEJ	LOC-GENDUTY-204 Tour Operating Forces 8.00	GySgt Heiter / SSgt Hiday
	1200-1300		NOON CHOW	
	1300-1700	CPLEJ	LOC-GENDUTY-204 Tour Operating Forces 8.00	GySgt Heiter /

				SSgt Hiday
06/26	0800-1000	M79 Rm1168	LOC-TRANS-102 FDP&E 2.00 T	Capt Vincent
	1000-1200	M79 Rm1168	LOC-TRANS-103 MDDP 2.00 T	Capt Vincent
	1200-1300		NOON CHOW	
	1300-1700	M79 Rm1168	LOC-TRANS-104 Preparing For Unit Embarkation 4.00 T	CWO2 SOSNOWSKI
	1700-1730	M79 Rm1168	LOC-TRANS-105X Transportation Operations Exam #1 3.50 E	Capt Vincent
06/27	0800-1030	M79 Rm1168	LOC-TRANS-105X Transportation Operations Exam #1 3.50 E	Capt Vincent
	1030-1100	M79 Rm1168	LOC-TRANS-105X Transportation Operations Exam #1 3.50 E	Capt Vincent
	1100-1200	M79 Rm1168	LOC-TRANS-200 Embark AIS 1.00 T	SSGT GONZALEZ / SSGT MUNSCH
	1200-1330		NOON CHOW	
	1300-1700	M79 Rm1168	LOC-TRANS-201 MDSSII 4.00 T	SSGT GONZALEZ / SSGT MUNSCH
	1700-1730	M79 Rm1168	LOC-TRANS-202X Transportation Operations Exam #2 4.50 E	SSGT GONZALEZ / SSGT MUNSCH
06/28	0800-1130	M79 Rm1168	LOC-TRANS-202X Transportation Operations Exam #2 4.50 E	SSGT GONZALEZ / SSGT MUNSCH
	1130-1200	M79 Rm1168	LOC-TRANS-202X Transportation Operations Exam #2 4.50 E	SSGT GONZALEZ / SSGT MUNSCH
	1200-1300		NOON CHOW	
	1300-1400	M79 Rm1168	LOC-TRANS-300 Amphibious Operations 1.00 T	Capt Vincent
	1400-1500	M79 Rm1168	LOC-TRANS-301 TACLOG 1.00 T	Capt Vincent
	1500-1600	M79 Rm1168	LOC-TRANS-302 Landing Support Organizations 1.00 T	Capt Vincent
	1600-1700	M79 Rm1168	LOC-TRANS-303 Landing Support Operations 1.00 T	Capt Vincent
06/29	0800-0900	M79 Rm1168	LOC-TRANS-304 Port Operations Group (POG) 1.00 T	MSGT HENDERSHOT
	0900-1000	M79 Rm1168	LOC-TRANS-305 Beach Operations Group (BOG) 1.00 T	SSGT STEVENS
	1000-1100	M79 Rm1168	LOC-TRANS-306 Arrival/Departure Airfield Control Group (A/DACG) 1.00 T	SSGT STEVENS
	1100-1200	M79 Rm1168	LOC-TRANS-307 Helicopter Support Team (HST) Operations 1.00 T	MSGT HENDERSHOT
	1200-1300		NOON CHOW	
	1300-1700	CPLJ	LOC-TRANS-308 HST Operations (Demo) 4.00 T	Capt Vincent
07/02	0800-0900	M79 Rm1168	LOC-ADMIN- 5 Student Administrative Time 3.50 ADM	
	0900-1000	M79 Rm1168	LOC-TRANS-309 Rail Operations 1.00 T	SSGT STEVENS
	1000-1200	M79 Rm1168	LOC-TRANS-310 Marine Corps Planning Process (MCP) 2.00 T	Capt Vincent

	1200-1300		NOON CHOW	
	1300-1700	M79 Rm1168	LOC-TRANS-311 Landing Support (PA) 8.00 T	Capt Vincent
	1700-1730	M79 Rm1168	LOC-TRANS-312X Transportation Operations Exam #3 4.50 E	Capt Vincent
07/06	0800-1200	M79 Rm1168	LOC-TRANS-311 Landing Support (PA) 8.00 T	Capt Vincent
	1200-1300		NOON CHOW	
	1300-1630	M79 Rm1168	LOC-TRANS-312X Transportation Operations Exam #3 4.50 E	Capt Vincent
	1630-1700	M79 Rm1168	LOC-TRANS-312X Transportation Operations Exam #3 4.50 E	Capt Vincent
07/09	0800-1100	M79 Rm1168	LOC-TRANS-400 Tactical Motor Pool 3.00 LP	SSGT CASTRO / GYSGT MAHONE
	1100-1200	M79 Rm1168	LOC-TRANS-401 Preventive Maintenance Checks and Services (PMCS) 3.00 T	GYSGT SUNYAK / SSGT SMITH
	1200-1300		NOON CHOW	
	1300-1500	M79 Rm1168	LOC-TRANS-401 Preventive Maintenance Checks and Services (PMCS) 3.00 T	GYSGT SUNYAK / SSGT SMITH
	1500-1700	M79 Rm1168	LOC-TRANS-402 Motor Transport Forms & Records 3.00 T	SSGT GIROUARD / SSGT CASTRO
07/10	0800-0900	M79 Rm1168	LOC-TRANS-402 Motor Transport Forms & Records 3.00 T	SSGT GIROUARD / SSGT CASTRO
	0900-1200	M79 Rm1168	LOC-TRANS-403 Licensing Program 3.00 T	GYSGT MAHONE / SSGT PAGEOT
	1200-1300		NOON CHOW	
	1300-1600	M79 Rm1168	LOC-TRANS-404 Command Investigation 3.00 LP	CAPT WATSON / MSGT LANE
	1600-1700	M79 Rm1168	LOC-TRANS-405X Transportation Operations Exam #4 5.00 E	SSGT PAGEOT / SSGT GIROUARD
07/11	0800-1130	M79 Rm1168	LOC-TRANS-405X Transportation Operations Exam #4 5.00 E	SSGT PAGEOT / SSGT GIROUARD
	1130-1200	M79 Rm1168	LOC-TRANS-405X Transportation Operations Exam #4 5.00 E	SSGT PAGEOT / SSGT GIROUARD
	1200-1300		NOON CHOW	
	1300-1400	M79 Rm1168	LOC-TRANS-500 Vehicle Fording 1.00 T	GYSGT KORTMAN / SSGT PAGEOT
	1400-1600	M79 Rm1168	LOC-TRANS-501 Vehicle Recovery 2.00 T	SSGT PAGEOT / GYSGT LOUPE
	1600-1700	M79 Rm1168	LOC-TRANS-502 Field Expedient Repairs 1.00 T	SSGT PAGEOT / GYSGT LOUPE

07/12	0800-0830	M79 Rm1168	LOC-TRANS-507X Transportation Operations Exam #5 3.50	SSGT GIROUARD / SSGT PAGEOT
	0830-1200	M107	LOC-TRANS-503 Vehicle Fording, Recovery & Expedient Repair (PA) 7.50 T	GYSGT KORTMAN / SSGT PAGEOT
	1200-1300		NOON CHOW	
	1300-1700	M107	LOC-TRANS-503 Vehicle Fording, Recovery & Expedient Repair (PA) 7.50 T	GYSGT KORTMAN / SSGT PAGEOT
07/13	0800-1000	M79 Rm1168	LOC-TRANS-504 Cargo Loads 2.00 T	SSGT SMITH / SSGT CASTRO
	1000-1100	M79 Rm1168	LOC-TRANS-505 Night Movement Operations 1.00 T	MSGT LANE / GYSGT KORTMAN
	1100-1200		NOON CHOW	
	1200-1430	M79 Rm1168	LOC-TRANS-507X Transportation Operations Exam #5 3.50	SSGT GIROUARD / SSGT PAGEOT
	1430-1500	M79 Rm1168	LOC-TRANS-507X Transportation Operations Exam #5 3.50	SSGT GIROUARD / SSGT PAGEOT
	1500-1700	M79 Rm1168	LOC-TRANS-602 Convoy Planning Considerations 2.00 T	
07/16	0800-1000	M79 Rm1168	LOC-TRANS-600 Motor Transport Movement Control 2.00 T	GYSGT LOUPE / GYSGT KORTMAN
	1000-1200	M79 Rm1168	LOC-TRANS-601 Route Reconnaissance & Classification 2.00 T	GYSGT OLSON / SSGT SMITH
	1200-1300		NOON CHOW	
	1300-1500	M79 Rm1168	LOC-TRANS-602	SSGT GIROUARD / SSGT CASTRO
	1500-1700	M79 Rm1168	LOC-TRANS-603 Convoy Defense 2.00 T	SSGT CASTRO / SSGT SMITH
07/17	0800-1100	M79 Rm1168	LOC-TRANS-604 Convoy Organization 3.00 T	GYSGT MAHONE / GYSGT OLSON
	1100-1200		NOON CHOW	
	1200-1700	M79 Rm1168	LOC-TRANS-605 Convoy Mission Package & Post-Mission Operations 5.00 T	GYSGT KORTMAN / MSGT LANE
07/18	0800-1200	MISTC	LOC-TRANS-606 Blue Force Tracker (BFT) 8.00 T	GYSGT SUNYAK / AGTOS

	1200-1300		NOON CHOW	
	1300-1700	Motor Pool	LOC-TRANS-606 Blue Force Tracker (BFT) 8.00 T	GYSGT SUNYAK / AGTOS
07/19	0800-1200	M79 Rm1168	LOC-TRANS-608 Combat Convoy Simulator (CCS) 8.00 T	GYSGT SUNYAK / AGTOS
	1200-1300		NOON CHOW	
	1300-1700	M79 Rm1168	LOC-TRANS-608 Combat Convoy Simulator (CCS) 8.00 T	GYSGT SUNYAK / AGTOS
07/20	0800-1200	M79 Rm1168	LOC-TRANS-608 Combat Convoy Simulator (CCS) 8.00 T	GYSGT SUNYAK / AGTOS
	1200-1300		NOON CHOW	
	1300-1700	M79 Rm1168	LOC-TRANS-608 Combat Convoy Simulator (CCS) 8.00 T	GYSGT SUNYAK / AGTOS
	1700-1730	M79 Rm1168	LOC-TRANS-609 Command Investigation (Critique) .50 T	CAPT WATSON
07/23	0800-1200	LZ MALL	LOC-TRANS-607 Tactical Convoy (PA) 16.00 T	GYSGT SUNYAK / AGTOS
	1200-1300		NOON CHOW	
	1300-1700	LZ MALL	LOC-TRANS-607 Tactical Convoy (PA) 16.00 T	GYSGT SUNYAK / AGTOS
07/24	0800-1200	LZ MALL	LOC-TRANS-607 Tactical Convoy (PA) 16.00 T	GYSGT SUNYAK / AGTOS
	1200-1300		NOON CHOW	
	1300-1700	LZ MALL	LOC-TRANS-607 Tactical Convoy (PA) 16.00 T	GYSGT SUNYAK / AGTOS
	1700-1730	M79 Rm1168	LOC-TRANS-610X Transportation Operations Exam #6 4.00 E	GYSGT KORTMAN / GYSGT SUNYAK
07/25	0800-1200	M79 Rm1168	LOC-TRANS-610X Transportation Operations Exam #6 4.00 E	GYSGT KORTMAN / GYSGT SUNYAK
	1200-1230	M79 Rm1168	NOON CHOW	
	1230-1300	M79 Rm1168	LOC-ADMIN- 13 Introduction to CSS Phase .50 ADM	Capt Vincent
	1300-1500		LOC-CSS-100 Logistics Planning 2.00 T	Capt Vincent
	1500-1700	M79 Rm1168	LOC-CSS-101 Combat Service Support Installations 2.00 T	Capt Vincent
07/26	0800-1000	M79 Rm1168	LOC-CSS-102 Engineer Support 2.00 T	Capt Vincent
	1000-1130	M79 Rm1168	LOC-CSS-103 Services 1.50 T	Capt Vincent
	1130-1230		NOON CHOW	

	1230-1430	M79 Rm1168	LOC-CSS-104 Health Service Support 2.00 T	Capt Vincent
	1430-1630	M79 Rm1168	LOC-CSS-105 Aviation Support Planning 2.00 T	Capt Vincent
07/27	0800-1200	MISTC	LOC-CSS-108 C2PC 8.00 T	Capt Vincent
	1200-1300		NOON CHOW	
	1300-1500	M79 Rm1168	LOC-CSS-106 Aviation Ground Support 2.00 T	Capt Vincent
	1500-1700	M79 Rm1168	LOC-CSS-107 Determine Requirements 2.00 T	Capt Vincent
07/28	0800-1200	MISTC	LOC-CSS-109 MLS2 8.00 T	Capt Vincent
	1200-1300		NOON CHOW	
	1300-1500	MISTC	LOC-CSS-109 MLS2 8.00 T	Capt Vincent
	1500-1700	CPJNSN	LOC-TRANS-506 Lieutenant/WO/CWO Seminar 2.00 T	Capt Vincent
07/31	0800-0900	M79 Rm1168	LOC-CSS-110 Combat Service Support Operations Center (CSSOC) 1.00 T	Capt Vincent
	0900-1200	M79 Rm1168	LOC-CSS-111 Supporting the Battalion Landing Team in the Attack 23.00 T	Capt Vincent
	1200-1300		NOON CHOW	
	1300-1700	M79 Rm1168	LOC-CSS-111 Supporting the Battalion Landing Team in the Attack 23.00 T	Capt Vincent
08/01	0800-1200	M79 Rm1168	LOC-CSS-111 Supporting the Battalion Landing Team in the Attack 23.00 T	Capt Vincent
	1200-1300		NOON CHOW	
	1300-1700	M79 Rm1168	LOC-CSS-111 Supporting the Battalion Landing Team in the Attack 23.00 T	Capt Vincent
08/02	0800-1000	M79 Rm1168	LOC-CSS-111 Supporting the Battalion Landing Team in the Attack 23.00 T	Capt Vincent
	1200-1300		NOON CHOW	
	1300-1700	M79 Rm1168	LOC-CSS-111 Supporting the Battalion Landing Team in the Attack 23.00 T	Capt Vincent
	1700-1730	M79 Rm1168	LOC-CSS-112X CSS Operations Exam #1 4.50 E	Capt Vincent
08/03	0800-1130	M79 Rm1168	LOC-CSS-112X CSS Operations Exam #1 4.50 E	Capt Vincent
	1130-1200	M79 Rm1168	LOC-CSS-112X CSS Operations Exam #1 4.50 E	Capt Vincent
	1200-1300		NOON CHOW	
	1300-1330	M79 Rm1168	LOC-ADMIN- 14 Combat Service Support EOP Critique .50 ADM	Capt Vincent
	1330-1400	M79 Rm1168	LOC-ADMIN- 6 Mentorship Program 2.00 ADM	Capt Vincent
	1400-1700	CPLEJ	LOC-ADMIN- 15 LtCol Seminar 3.00 T	Capt Vincent
08/06	0800-1200	M79 Rm1168	LOC-FEX-100 CSS Planning/FEX Preparation (PA) 40.00 T	Capt Vincent
	1200-1300		NOON CHOW	
	1300-1700	M79 Rm1168	LOC-FEX-100 CSS Planning/FEX Preparation (PA) 40.00 T	Capt Vincent
08/07	0800-1200	M79 Rm1168	LOC-FEX-100 CSS Planning/FEX Preparation (PA) 40.00 T	Capt Vincent
	1200-1300		NOON CHOW	
	1300-1700	M79 Rm1168	LOC-FEX-100 CSS Planning/FEX Preparation (PA) 40.00 T	Capt Vincent
08/08	0800-1200	M79 Rm1168	LOC-FEX-100 CSS Planning/FEX Preparation (PA) 40.00 T	Capt Vincent
	1200-1300		NOON CHOW	
	1300-1700	M79 Rm1168	LOC-FEX-100 CSS Planning/FEX Preparation (PA) 40.00 T	Capt Vincent
08/09	0800-1200	M79 Rm1168	LOC-FEX-100 CSS Planning/FEX Preparation (PA) 40.00 T	Capt Vincent

	1200-1300		NOON CHOW	
	1300-1700	M79 Rm1168	LOC-FEX-100 CSS Planning/FEX Preparation (PA) 40.00 T	Capt Vincent
08/10	0800-1200	M79 Rm1168	LOC-FEX-100 CSS Planning/FEX Preparation (PA) 40.00 T	Capt Vincent
	1200-1300		NOON CHOW	
	1300-1700	M79 Rm1168	LOC-FEX-100 CSS Planning/FEX Preparation (PA) 40.00 T	Capt Vincent
08/13	0800-1200	LZ EAGLE	LOC-FEX-101 Logistics Officer Course (LOC) Field Exercise 60.00 T	Capt Vincent
	1200-1300		NOON CHOW	
	1300-1700	LZ EAGLE	LOC-FEX-101 Logistics Officer Course (LOC) Field Exercise 60.00 T	Capt Vincent
08/14	0800-1200	LZ EAGLE	LOC-FEX-101 Logistics Officer Course (LOC) Field Exercise 60.00 T	Capt Vincent
	1200-1300		NOON CHOW	
	1300-1700	LZ EAGLE	LOC-FEX-101 Logistics Officer Course (LOC) Field Exercise 60.00 T	Capt Vincent
08/15	0800-1200	LZ EAGLE	LOC-FEX-101 Logistics Officer Course (LOC) Field Exercise 60.00 T	Capt Vincent
	1200-1300		NOON CHOW	
	1300-1700	LZ EAGLE	LOC-FEX-101 Logistics Officer Course (LOC) Field Exercise 60.00 T	Capt Vincent
08/16	0800-1200	LZ EAGLE	LOC-FEX-101 Logistics Officer Course (LOC) Field Exercise 60.00 T	Capt Vincent
	1200-1300		NOON CHOW	
	1300-1700	LZ EAGLE	LOC-FEX-101 Logistics Officer Course (LOC) Field Exercise 60.00 T	Capt Vincent
08/17	0800-1200	LZ EAGLE	LOC-FEX-101 Logistics Officer Course (LOC) Field Exercise 60.00 T	Capt Vincent
	1200-1300		NOON CHOW	
	1300-1700	LZ EAGLE	LOC-FEX-101 Logistics Officer Course (LOC) Field Exercise 60.00 T	Capt Vincent
08/20	0800-1200	M79 Rm1168	LOC-FEX-102 FEX After Actions & Reporting 4.00 T	Capt Vincent
	1200-1300		NOON CHOW	
	1300-1500	M79 Rm1168	LOC-ADMIN- 16 LOC End of Course Critique 2.00 ADM	Capt Vincent
	1500-1600	M79 Rm1168	LOC-ADMIN- 17 End of Course Processing/Procedures 1.00 ADM	Capt Vincent
	1600-1700	M79 Rm1168	LOC-ADMIN- 18 Commanding Officer's Time 1.00 ADM	Capt Vincent
08/21	0800-0900	M79 Rm1168	LOC-ADMIN- 19 FITREP Issue/Review 1.00 ADM	Capt Vincent
	0900-1100	M79 Rm1168	LOC-ADMIN- 5 Student Administrative Time 3.50 ADM	Capt Vincent
	1100-1200		NOON CHOW	
	1200-1700	CPLEJ	LOC-ADMIN- 20 DMO Appointments 5.00 ADM	Capt Vincent
08/22	0800-0930	M79 Rm1168	LOC-ADMIN- 21 Check-out 1.50 ADM	Capt Vincent
	0930-1030	M79 Aud	LOC-ADMIN- 22 Graduation Rehearsal 1.00 ADM	Capt Vincent
	1030-1130	M79 Aud	LOC-ADMIN- 23 Graduation 1.00 ADM	Capt Vincent

貳、 略語 Abbreviation

Tables of Organization and Equipment(TO&E)編裝表
Theater of Operation(TO)作戰區
Transportation 運輸
Scenario 作戰想定
Evacuation 後送
Gunner 射手
Mission-oriented training 任務導向組合訓練
After Action Review, AAR 檢討會
Unit's mission essential task list(METL)單位主要任務表
Sustainment 作戰持續力(後勤力)
Collective Training 組合訓練
Combined arms training 兵種協同訓練
Landing Zone, LZ(Air Assault Ops)著陸區/場(機降作戰)
Military Operations on Urbanized Terrain(MOUT)
Combat Service Support, CSS 後勤支援(勤務支援)
Supply 補給
Maintenance 保修
Ammunition 彈藥
Transportation 運輸
Medical Service 醫療
Preventative Maintenance Checks and Services(PMCS)預防保養勤務
Military Occupation Specialty(MOS)軍職分類專長
Continental United States, CONUS 美國本土
Defense Logistics Agency, DLA 國防後勤局
Liaison, In 聯絡
Foreign Military Sales, FMS 海外軍事售予，軍售
High Mobility Multipurpose Wheeled Vehicle, HMMWV 悍馬車
Letter of Instruction, LOI 說明書
Logistics Support Area, LSA 後勤區
Mission-essential task list, METL 重要任務執行表
Meal, Ready-to-Eat, MRE 軍用及時口糧
Reconnaissance, recon 偵查
Executive officer, XO 執行官
Installation 營區設施
Responsibility 職責
Command and Control, C2 指揮與管制
Camouflage 偽裝
Cover and Concealment 掩蔽與隱蔽
Task 行動
Operation 作戰
Professional Education, PME 專業軍事教育
Joint Publication, JP 聯戰書刊
Theater 戰區

參、 參考資料

中文部分

一、 國防部（2009），國軍簡明美華軍語辭典，九十八年十二月五版，國防部史政編譯室。

二、 國防部（2004），國軍軍語辭典，九十二年修訂本，國防大學軍事學院英文部分

一、 US DoD(2010), JP1-02 Dod Dictionary of Military and Associated Terms, Joint Chiefs of Staff.

網站資料

一、 <http://www.globalsecurity.org/military/library/policy/usmc/>

二、 <http://www.mccsss.marines.mil/MCCSSSSchools/LogisticsOperations.aspx>

三、 <http://www.marines.com/home>

肆、 結訓證書

