



業 務 現 況

(2010. 10. 5)

農林水産業者信用保證基金

目 次

I. 一般現況	2
II. 信用保證制度	5
III. 主要事業現況	10

I. 一般現況

1. 設立時期(年度) : 1972年

- '71. 1. 13 農林水產業者信用保證法(法律 第2277號) 制定
- '72. 3. 20 農協中央會 基金 出捐(1億원)으로 業務開市

2. 設立目的

農漁村 經濟 均衡 發展 寄與

農林水產業에 必要한 所要資金의 圓滑한 支援

擔保力이 微弱한 農林水產業者 等의 信用保證

3. 基金 管理機關

- 農林水產業者信用保證法에 의거 農協中央會가 管理
- 理事長 : 農協中央會 信用代表理事가 兼任

< 參考 : 國內 信用保證基金機關 現況 >

- * 信用保證基金 : 獨立法人, 定員 2,282名
- * 技術信用保證基金 : 獨立法人, 定員 1,137名
- * 住宅信用保證基金 : 住宅金融公私, 定員 385名

4. 關聯 政府部處

- 管 理 監 督 : 金融委員會 銀行, 3保證
- 政府 基金出捐 : 農林水產食品部 農協法.
- 基金運用計劃 : 企劃財政部
- 監 事 機 關 : 監查院

5. 議決機關：信用保證審議會 (11名)

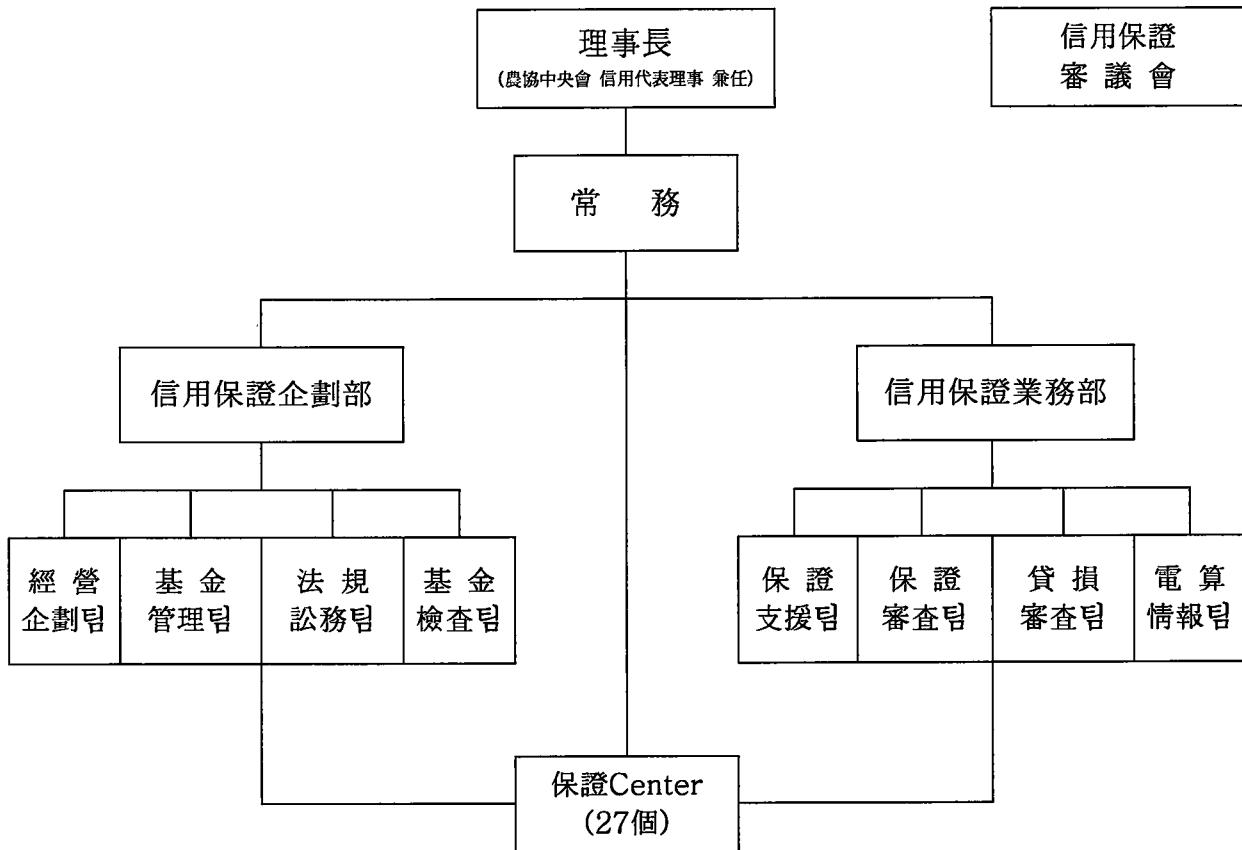
- 信用保證業務에 關限 重要事項을 審議 決定 (法 第3條)
- 構 成
 - 當 然 職 (7名) : 金融委員會, 農林水產食品部, 企劃財政部
 韓國銀行, 農協中央會, 水協中央會, 山林組合中央會
 - 業 界 代 表 (4名) : 農業界, 水產業界, 畜產業界, 林業界

6. 保證 取扱 金融機關：1,404個所 ('09末 現在)

- 農 協 : 1,180個 (中央會 1, 會員組合 1,179)
- 水 協 : 90個 (中央會 1, 會員組合 89)
- 山 林 組 合 : 133個 (中央會 1, 會員組合 132)
- 農水產物流通公私 : 1個 (本社 1)

7. 組織 및 定員

가. 組織圖

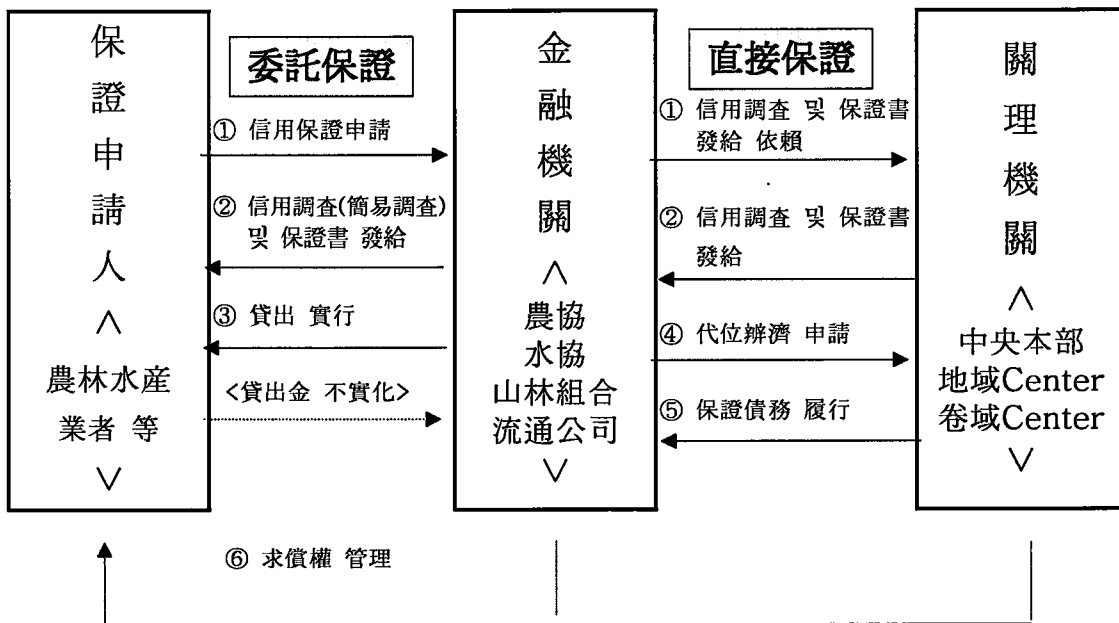


나. 組織單位別 定員

區分	常務	1級	2級	3級	4級	5-6級	計
中央本部	1	2	2	8	34	14	61
保證센터			18	15	135	152	320
計	1	2	20	23	169	166	381

Ⅱ. 信用保證 制度

1. 保證業務 處理 節次



○ 直接保證：管理機關에서 信用保證書を 直接 發給

○ 委託保證：金融機關에서 信用保證書を 直接 發給

- 根據：金融機關과 業務委託契約書 作成

- 金融機關 委託 業務 範圍

· 一般保證 3千萬원 以下 (負債 及 經營回生特例保證 殘額 合算)

· 負債·災害·飼料特例保證, 先導農優待保證 各各 1億원 以下

· 經營回生特例保證 5千萬원 以下

〈 '10. 6月末 信用保證實績〉 (件, 億원, %)

區分	件數	構成費	金額	構成費
委託保證	759,373	96.6	85,619	87.2
直接保證	26,330	3.4	12,581	12.8
計	785,703	100.0	98,199	100.0

2. 保證對象者

- 個人：農(漁)業人
- 團體：營農(漁)組合法人，農業會社法人，農水產物流通加功團體 等

〈 '10. 6月末 信用保證實績〉 (件, 億원, %)

區分	人員數	構成費	金額	構成費
個人	335,001	99.7	95,130	96.9
法人	1,117	0.3	3,069	3.1
計	336,118	100.0	98,199	100.0

3. 保證 對象資金

- 農林水產業資金 (生活資金은 除外)
 - 貸出保證 : 金錢消費貸借契約에 의한 債務에 對한 保證
 - 商去來債務保證 : 商去來와 關聯된 契約上의 債務에 對한 保證
 - 購買未收金, 販賣先導金 等

4. 保證制限

- 金融機關 貸出金 延滞者 (商去來債務 延滞 包含)
- 信用管理 對象 去來處 (信用不良者)
- 求償債權 保有者 및 그 連帶保證人

5. 部分保證

- 現況

區 分	部分保證 比率		備 考 (‘06.7.1以前)
	保證機關	金融機關	
農漁業人	85	15	90 : 10
營農(漁)組合法人, 農業會社法人	80	20	85 : 15
그 外 保證對象者	70	30	80 : 20

< 參 考 >

□ 部分保證의 定意 : 信用保證書에 의하여 擔保되는 債務에 대하여 管理機關과 金融機關이 一定한 比率로 責任을 分擔하는 保證

* 部分保證 適用 除外對象

- 農漁業人의 總 保證殘額이 10百萬원 以下인 境遇
- 災害對策資金 特例保證

6. 信用調査方法

○ 保證申請金額 (既 保證殘額 包含)別 調査方法 差等 適用

簡易信用調査	簡易信用調査Ⅱ	略式信用調査	正式信用調査
30百萬元 以下	50百萬元 以下	200百萬元 以下	200百萬元 超過
簡單한 Chcek list 形式으로 調査하는 方式		財務, 非財務 評價	
10個 項目	左同 + 純資産 評價	- 財務項目 40점 - 非財務項目60점	- 財務項目50점 - 非財務項目50점

7. 同一印堂 保證限度

- 個人：10億원, 法人：15億원
- 管理機關이 別途로 認定한 對象者：30億원
 - RPC(Rice-Processing Complex), INNO-BIZ 認證法人, 輸出規模化 資金 等
- ※ 重複 保證防止를 위해 他 信用保證基金 保證殘額 差減

< 保證金額의 決定 >

簡易信用調査	簡易信用調査Ⅱ	略式信用調査	正式信用調査
CSS에서 決定된 金額 以內 (申請金額, 生産費限度, 信用等級限度 中 작은 金額)		所要資金 ×(審査平點/80)	運轉資金限度査定額 ×(審査平點/80)

- 주) 1. 運轉資金限度査定額：賣出實績의 1/3과 自己資本의 300% 中 작은 金額
단, 審査評點 50~60點 賣出實績 1/5, 61~70點 賣出實績1/4 適用
2. CSS(Credit Scoring System：個人信用評價 System)