



蛍光灯まるごとリサイクル。

地 球 環 境 に 貢 献



JFE 環境 株式会社

直管・丸管・コンパクト管すべてOK。 水銀、ガラス・電極部、蛍光粉の 完全リサイクルを実現。

あらゆる形状の蛍光灯 リサイクルを実現。

蛍光灯の種類が多様化に対応し、従来困難だった丸管やコンパクト管など、あらゆる形状の蛍光灯リサイクルが可能なシステムを整えました。

有害物質である 水銀を安全に回収。

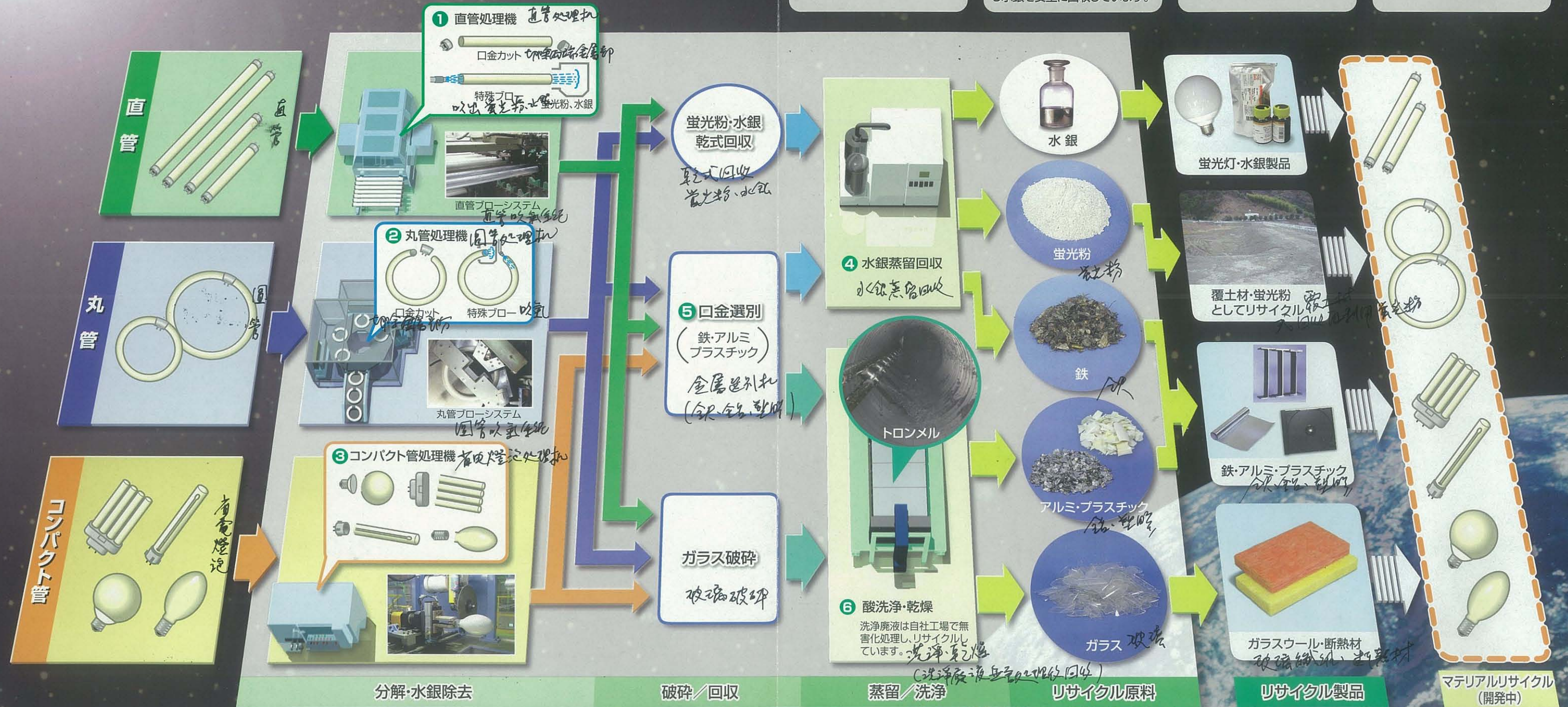
蛍光灯に封入されている水銀は、有害物質であり飽和蒸気圧が高いため、破砕などによって飛散すると、大気中に汚染が広がる可能性があります。当社では、蛍光灯を割らずに集荷し水銀を安全に回収しています。

最先端のリサイクル システムを追求。

リサイクル技術の向上により、水銀、蛍光粉、ガラス・電極部などの完全リサイクルを実現しています。さらに蛍光灯から蛍光灯へのマテリアルリサイクルの開発にも取り組んでいます。

国内最大規模の蛍光灯 リサイクルプラント。

新工場の処理能力は、年間5,000トン。さらに将来の需要拡大に備えて、最大12,000トンの処理を可能にする基盤整備を行っています。



1 直管処理機



2 丸管処理機



3 コンパクト管処理機



4 水銀蒸留装置

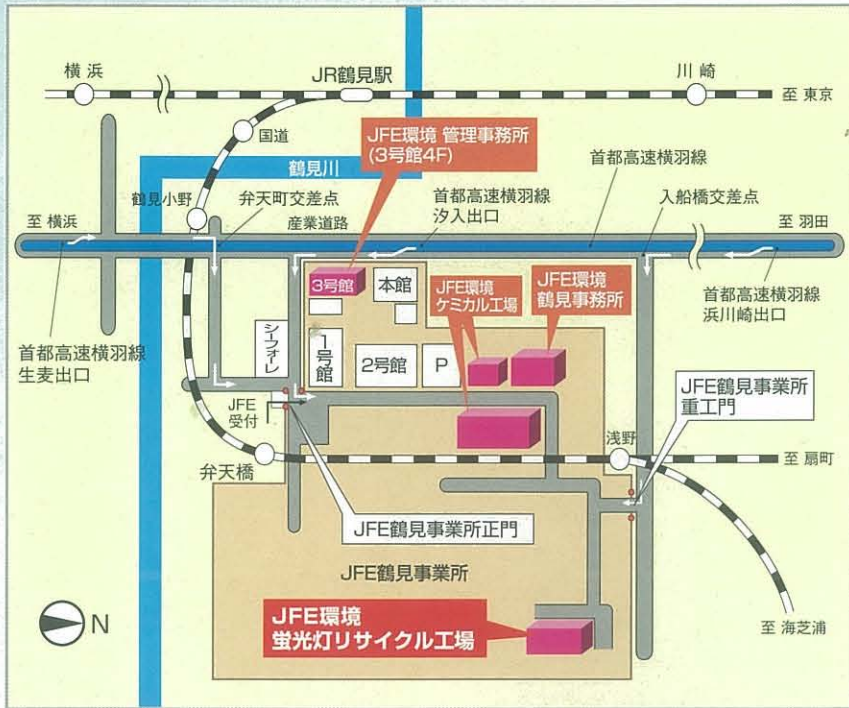


5 口金選別装置



6 酸洗浄・乾燥装置 (トロンメル洗浄機)

交通案内



電車でお越しの場合

- 東京から約45分、横浜から約20分
JR京浜東北線 鶴見駅乗り換え、JR鶴見線 弁天橋駅下車
JFE鶴見事業所正門より徒歩5分

自動車でお越しの場合

- 東京方面から
首都高速 横羽線の汐入RP(ランプ)を下りる。
最初の信号を左折。(汐入RPから正門まで約400m)
- 横浜方面から
首都高速 横羽線の生麦RP(ランプ)を下りる。
産業道路をそのまま進行し、弁天町交差点を右折し、次に左折する。

工場の概要

所在地	JFEエンジニアリング(株) 鶴見事業所内	
主要設備	直管処理	2ライン
	丸管処理	1ライン
	コンパクト管他処理	1ライン
	水銀真空蒸留	2ライン
	酸洗浄乾燥処理	1ライン
処理能力	年間5,000トン (最大12,000トンまで増強可能)	



JFE 環境 株式会社

営業本部

〒230-0044 横浜市鶴見区弁天町3番地1
TEL: 045(502)1470 FAX: 045(502)2881
URL: <http://www.jfe-kankyo.co.jp>