

附件二、參訪照片(儲存設施篇)

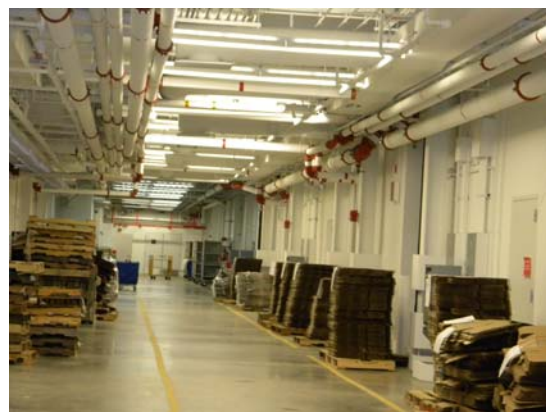
1. 美國國會圖書館密德堡書刊儲存中心(Library of Congress Ft. Meade Book Storage Facility)



正門入口



卸貨區



儲存盒組裝區



處理區



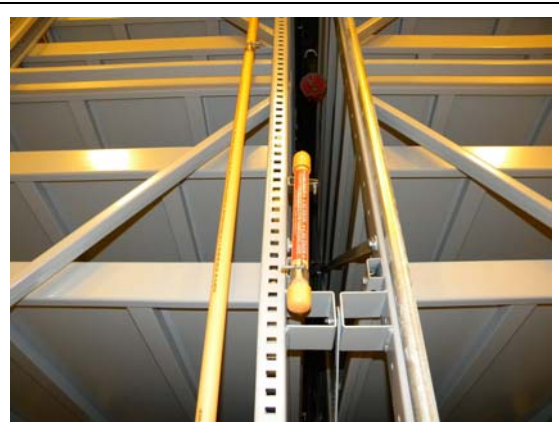
儲存區



取件機(forklift)



地圖儲存架



架間距及熱感器



冷藏室外



冷藏室內



溫控器



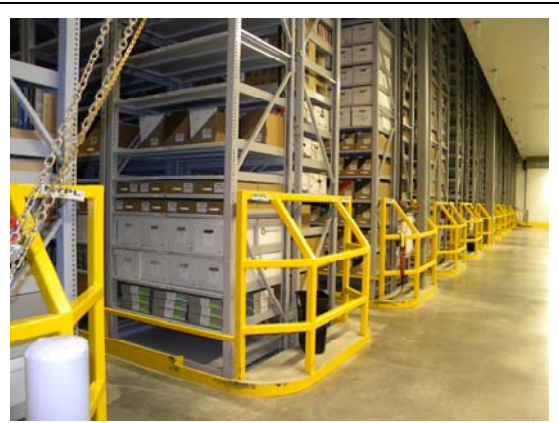
單本刷碼俾歸架入庫

2. 研究館藏暨保存聯盟 (Research Collections and Preservation Consortium, 簡稱 ReCAP)

	
<p>正門入口</p>	<p>模組 1 外觀</p>
	
<p>尺寸測量板</p>	<p>依圖書尺寸大小裝入適當儲存盒</p>
	
<p>扁平盒</p>	<p>脆弱書刊先行保護再入盒</p>



審核區



儲存區



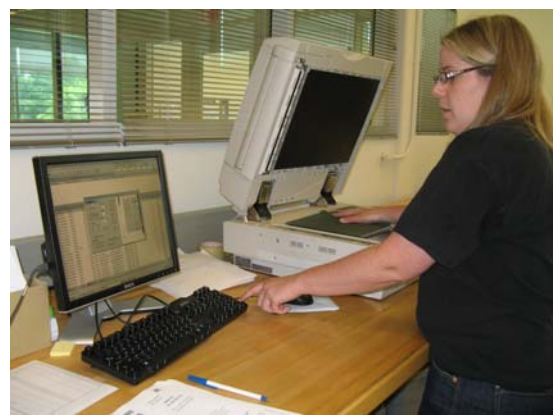
取件機



卸貨區







文獻傳遞區



文獻傳遞區

3. 芝加哥大學曼蘇耶特圖書館(Joe and Rika Mansueto Library, University of Chicago Chicago)

	
<p>圓頂天窗外觀設計圖</p>	<p>地下書庫設計圖</p>
	
<p>24 小時監控攝影</p>	<p>施工中 (外緣壁面)</p>
	
<p>施工中 (內緣壁面)</p>	<p>新館規劃設計文宣牆</p>

3. 威爾帕芮索大學(Valparaiso University)圖書館



圖書館遠觀



圖書館近觀



ASRS 儲存架及金屬手臂



ASRS 儲存架



電腦資源區



開架書區

4. 密西根大學圖書館(University of Michigan)



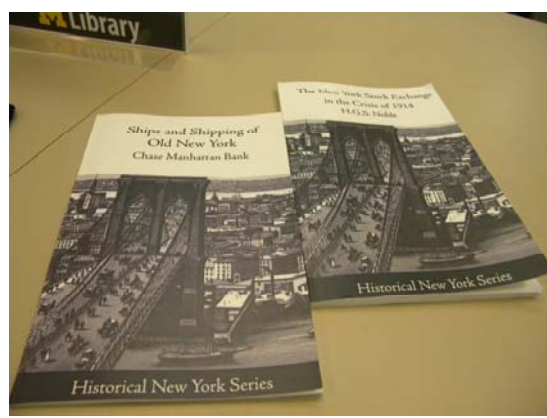
研究生圖書館



大學部圖書館



快速印書機(Espresso Book Machine)



Espresso Book Machine 成品



東亞圖書館書架現況



送 Google Book Print Project 取書作業

5. 東密西根大學圖書館(Eastern Michigan University)



圖書館外觀



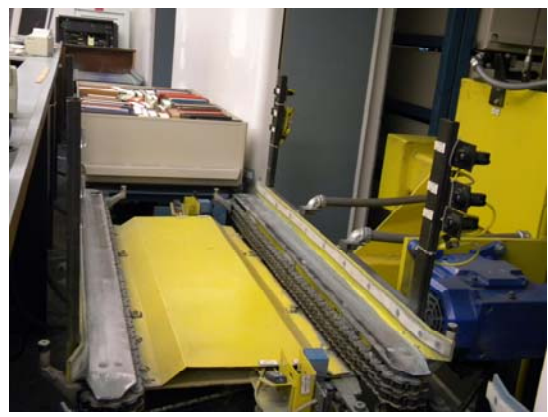
ASRS 儲存架



作業平台



取書作業中



儲存盒送達作業平台



依系統框示及書頂序號索書

6. 日本國立國會圖書館總館



圖書館主館外觀



附館外觀



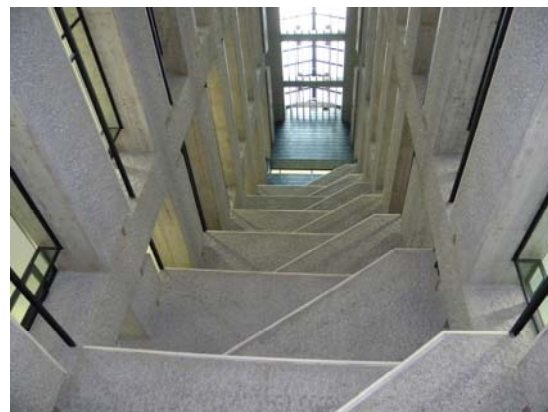
固定書架



電動密集書架



儲存盒送達作業平台



附館內的採光天窗

7. 日本國立國會圖書館保存維護組



收件整理區



裝訂區



修裱區



維護區

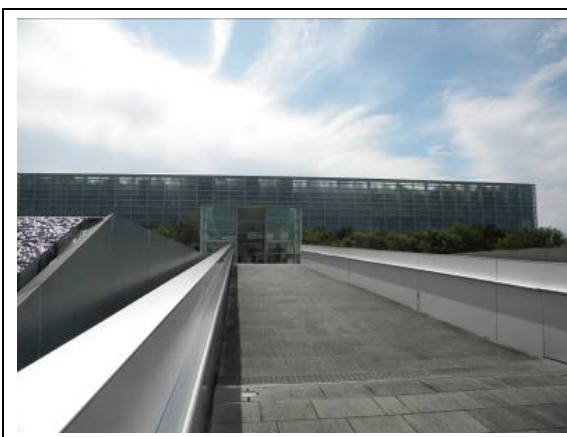







特藏修復區(清潔地圖)



修復成品

8. 日本國立國會圖書館關西館

	
<p>圖書館正門入口</p>	<p>景觀天窗</p>
	
<p>固定書架</p>	<p>電動密集書架</p>
	
<p>ASRS 系統</p>	<p>各樓層工作站</p>



儲存盒



還書入盒



移送系統



移送系統



防火控制



氮氣瓶

9. 東京大學柏圖書館(Kashiwa Library, the University of Tokyo)

	
<p>圖書館外廊及擴充腹地</p>	<p>開箱入藏</p>
	
<p>裝書入庫</p>	<p>ASRS 系統</p>
	
<p>流通台作業站</p>	<p>文獻傳遞</p>

10. 國際基督教大學圖書館(International Christian University Library)



圖書館外觀



ASRS 系統



ASRS 系統



ASRS 系統



流通台作業站



流通台