



# *e*-Revenue

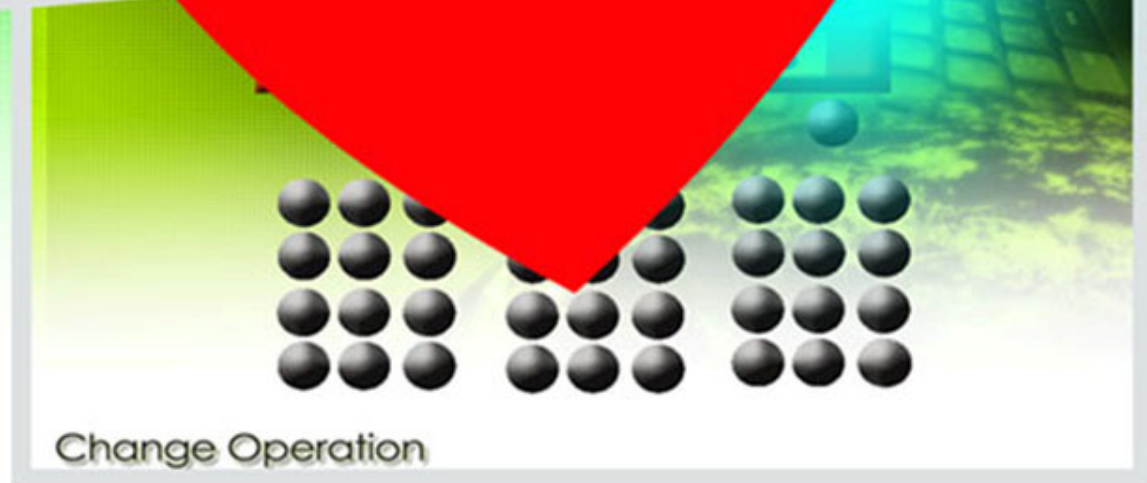
**Country Report  
Presented by Thailand**

# Vision

To Deliver Service  
and Collect Taxes Fairly  
by Applying  
International Standards



e-Revenue



eAsia Award 2003 Prime Minister IT Awards 2003



# Strategies

**Build a  
sustainable  
tax base**

**Develop  
ICT  
proactively**

**Move  
towards  
knowledge  
based**



**e-Revenue**

# ICT Development



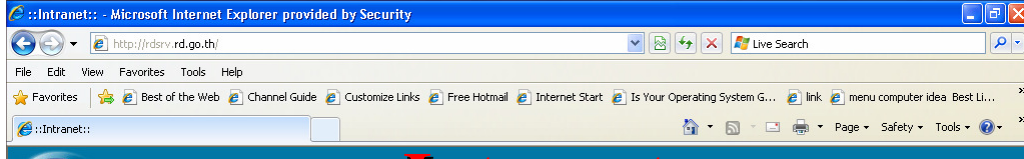
eAsia Award  
2003



Prime Minister  
IT Awards 2003



# e-Services



**กรมสรรพากร**  
The Revenue Department

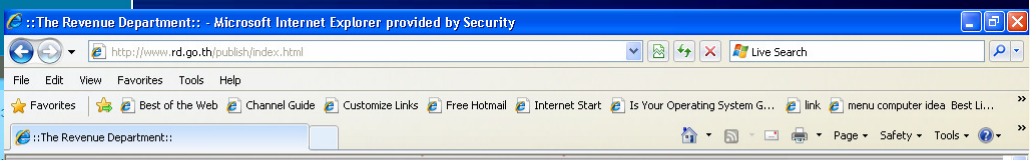
## Intranet

เกี่ยวกับกรมสรรพากร | ท้องข่าว | บริการข้อมูล | รรรมงาน | Download | อ้างอิง | www.rd.go.th

**มีอะไรใหม่ NEW**

- จุลสารสรรพากร
- ชมรมพหุศาสตร์ เชิญชวนร่วมกินอนุโชนานาบุญ ในกิจกรรมถวายภัตตาหารเช้า
- ศักบาตรกุर्मพหุหัสปดี
- การยื่นแบบแสดงความจริง (ระดับชำนาญการพิเศษ และระดับอาวุโส)
- ขอเปลี่ยนแปลงสถานที่สมภาษณ์ (การประเมินครั้งที่ 2) ระดับเชี่ยวชาญ
- เอกสารประกอบการบรรยาย "มก.พบนวยปฎิบัติ" 24 กันยายน 2552 (morkor1.zip , morkor2.zip) **NEW**
- รายชื่อผู้มีสิทธิ์เข้ารับการสมภาษณ์ (การประเมินครั้งที่ 2) ประเภทวิชาการ ระดับเชี่ยวชาญ
- ประกาศโครงการเกษียณอายุพนักงานกำหนดเพิ่มเติม

**อธิบดีลงนามในสมุดเยี่ยมพระอาการประชวร**



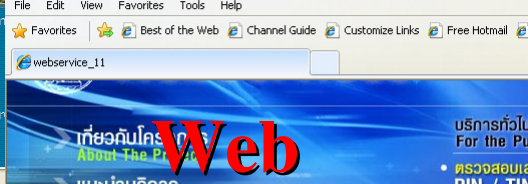
**I Love Taxpayers Internet**

**บริการ**

กรมสรรพากร 90 ช่องทางใหม่ 7 ถนนพหลโยธิน แขวงสามเสนใน เขตพญาไท

ค้นหาข้อมูล

ค้นหาขั้นสูง



**Web Service**

บริการที่ให้บริการแก่ประชาชน

- ตรวจสอบเลข PIN / TIN
- ข้อมูลร้านค้า VAT Refund
- ข้อมูลผู้ประกอบการ VAT Register
- ข้อมูลผู้ประกอบการ VAT Exemption
- คำนวณภาษีเงินได้บุคคลธรรมดา (Personal Income Tax Calculation)
- คำนวณภาษีเงินได้บุคคลธรรมดา (Corporate Income Tax Calculation)

**VRTService**

Provide an information of business who get a right which foreigner tourists can get VAT refund after buying goods.

**WHAT'S NEW**

- รายชื่อสินค้าที่ผ่านการคัดเลือกเข้าร่วมโครงการ RD Camp Season 3, ชื่อมุลายเฉลี่ยลดการจดทะเบียน RD Camp Season 3, ใบตอบรับ >>>
- ประกาศผลการทดสอบความพร้อมผู้ประกอบการทดสอบเป็นผู้ประกอบการค้าปลีก ครั้งที่ 18(2/2552)
- ประกาศรายชื่อผู้ลงทะเบียนเข้าร่วมโครงการ RD Camp ปี 3 สฤจรง ภาคกลาง / สระนคค และ ภาคเหนือ
- และ ภาคกลาง / สระนคค และ ภาคอีสาน และ ภาคใต้
  - กิจกรรม RD Camp ปี 3 สฤจรง ภาคใต้
  - กิจกรรม RD Camp ปี 3 สฤจรง ภาคเหนือ
  - กิจกรรม RD Camp ปี 3 สฤจรง ภาคกลาง / สระนคค
  - กิจกรรม RD Camp ปี 3 สฤจรง ภาคอีสาน
- ใบตอบรับการเข้าร่วมโครงการ RD Camp สฤจรง
- คำชี้แจงเรื่อง การยกเว้นภาษีเงินได้บุคคลธรรมดาตาม มาตรา ๙๘ (๒)
- แบบคำขอให้ตรวจย้อนภาษีเงินได้บุคคลธรรมดา (แบบตรวจสอบสินค้า) (KME1)

**HOT MENU**

- ยื่นแบบพำนักอินเทอร์เน็ต
- บริการให้ความรู้เรื่องภาษีแบบผ่านอินเทอร์เน็ต
- สรรพากร Call Center 0-2272-8000
- DOWNLOAD
- บริการลงทะเบียน Online
- ติดตามค่าธรรมเนียมสินค้ามูลค่าเพิ่มทาง Internet
- ระบบคืนภาษีมูลค่าเพิ่มที่นักท่องเที่ยว
- ภาษีสำหรับธุรกิจ SMEs
- สอบถามปัญหา/แนะนำ/ร้องเรียน (ติดต่อกรมสรรพากร : Contact Us)
- ประกาศประกวดราคา
- ประกาศขายทอดตลาดทรัพย์สิน
- สัมมนาภาษีอากร
- ปฏิทินภาษีอากร

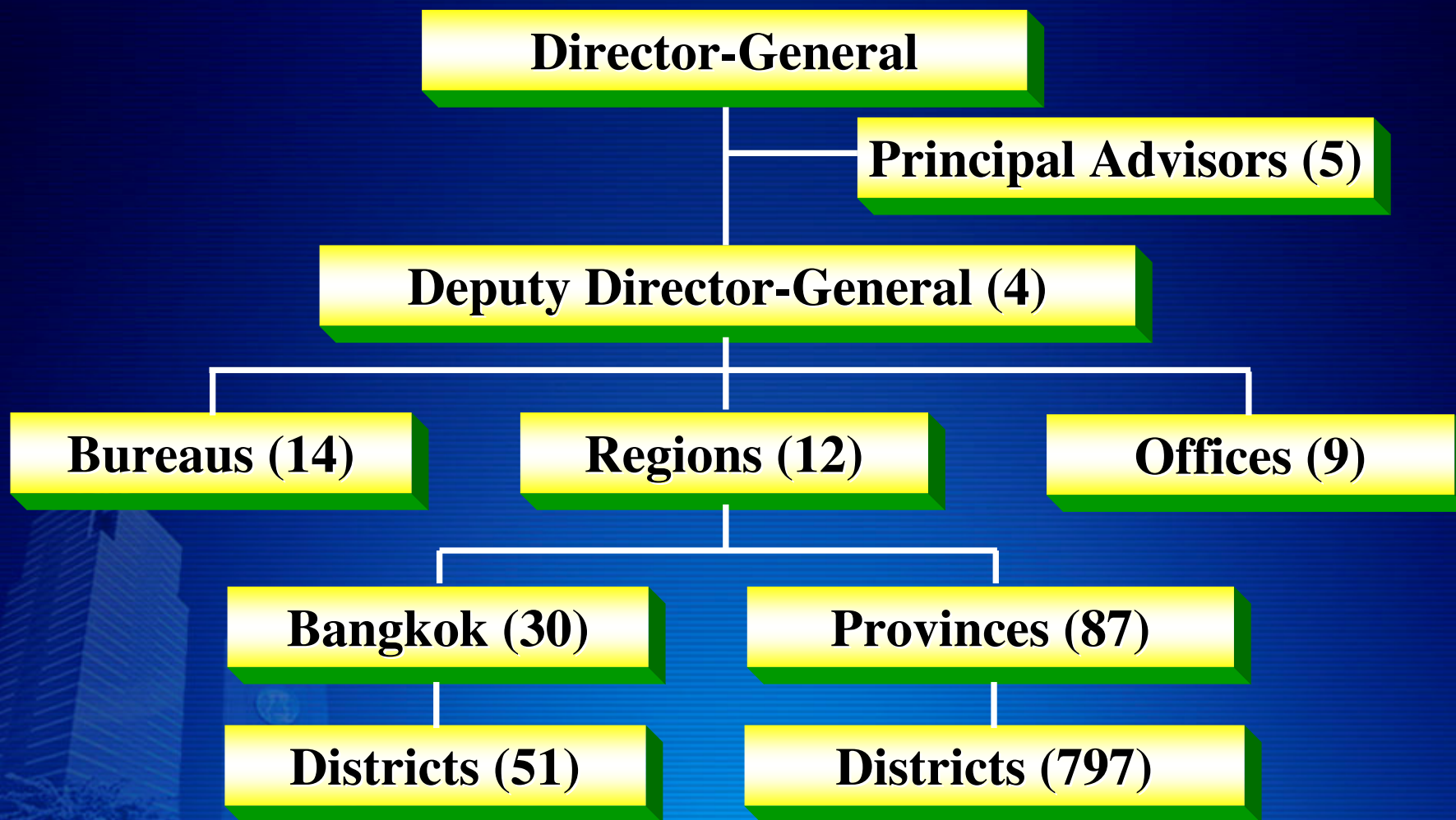
**ข่าวสารแนะนำ**  
Refund for Tourists

**เรื่องน่ารู้**  
ประโยชน์สำหรับผู้ประกอบการ

**e-Revenue**



# Organization Chart





# 12 Regions



**Regional Revenue  
Offices 1-3**



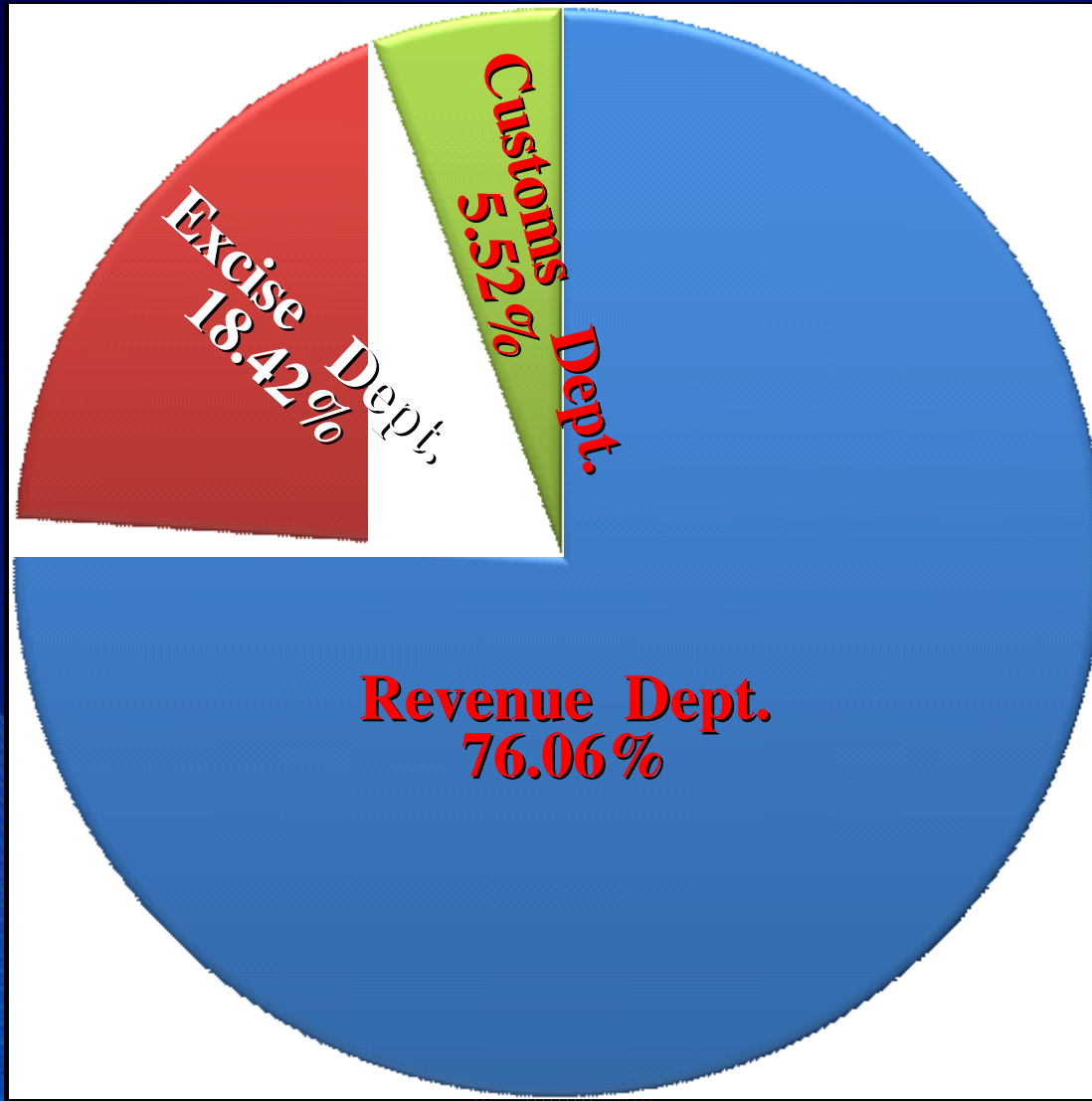


# Tax Structure

1. Personal Income Tax
2. Corporate Income Tax
3. Petroleum Income Tax
4. Value Added Tax
5. Specific Business Tax
6. Stamp Duties

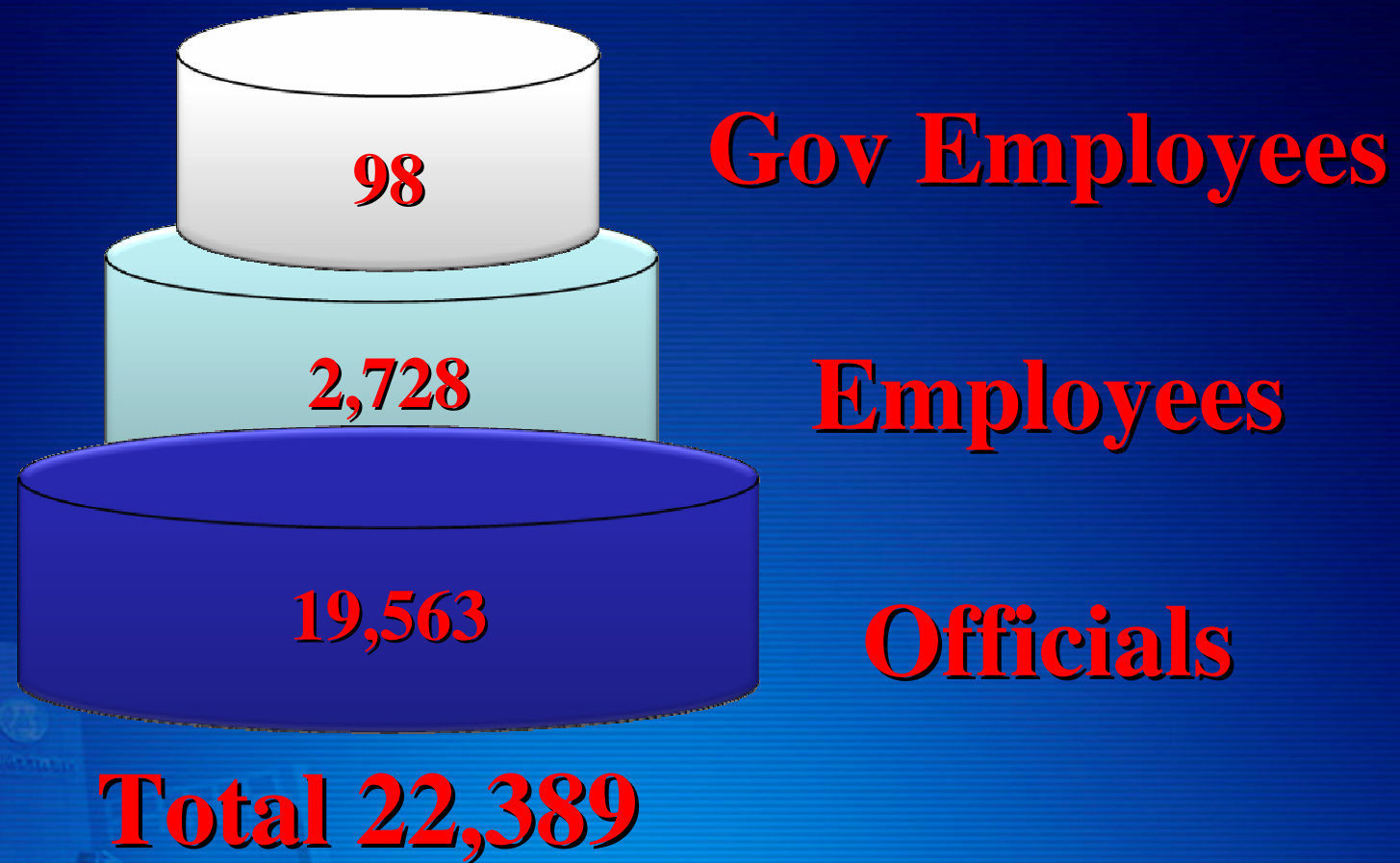


# Tax Collection : FY 2008





# Government Officials



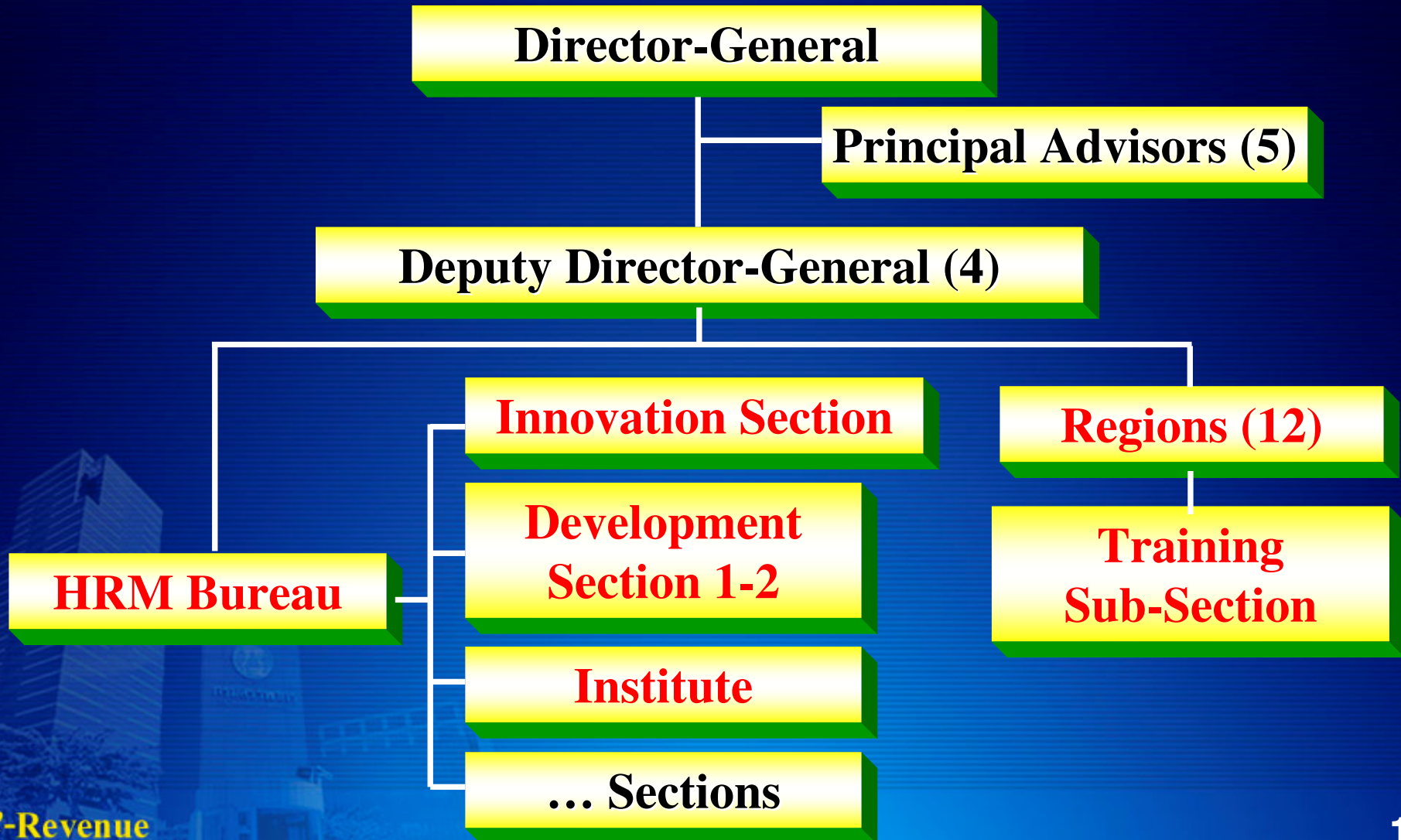


# Group of Task

1. Correction and Tax Refund
2. Supervision
3. Legal
4. IT
5. Planning
- 6 Supporting



# Organization Chart of HRM Bureau





# Developing Program : FY 2009





# Competency Based Training

**5 Core Competencies**

**15 Functional Competencies**



# Competency for Supervision

<b>Core Competency</b>	<b>Functional Competency</b>
<b>Achievement Motivation</b>	<b>Analytical thinking</b>
<b>Service Mind</b>	<b>Conceptual thinking</b>
<b>Expertise</b>	<b>Caring &amp; Improving others</b>
<b>Integrity</b>	<b>Holding people's accountability</b>
<b>Teamwork</b>	<b>Information seeking</b>
	<b>Being proactive</b>
<b>e-Revenue</b>	<b>Concerning for orders</b>





# Methods

- 1. Classroom Training**
- 2. Self-Learning (KM and e-Learning)**
- 3. Site Visit**
- 4. Coaching, Mentoring, Consulting**
- 5. Job Assignment**
- 6. On the Job Training**
- 7. Supporting high level education**



# Evaluations

1. Pre-test and Post-test
2. Workshop and Report
3. Course evaluation
4. Follow-up




# Training the Trainer

1. Trainer Techniques
2. Media Usages
3. Job Assignment
4. Evaluation

MENU - Microsoft Internet Explorer provided by Security

http://124.2.1.47/INETPIS/jsp/Menu.jsp



**กรมสรรพากร**  
The Revenue Department  
สำนักงานสรรพากรเบญจมาศ

ข้อมูลทั้งหมด ทะเบียนประวัติ สรรพากรกลาง บรรจุแต่งตั้งและย้าย เก็บเดือน งานวินัย เครื่องราชฯ ผูกอบรม เว็บบอร์ด บัตรไปรษณีย์

ชื่อผู้ใช้ : สมโภชน์ ชินวัฒน์นานนท์  
ชื่อหน่วยงาน : วันที่ 25 กันยายน 2552

LOGIN - Microsoft Internet Explorer provided by Security

http://124.2.1.47/INETPIS/jsp/LoginMenu1.jsp?flagClose=



**กรมสรรพากร**  
The Revenue Department  
สำนักงานสรรพากรเบญจมาศ

# Login

รหัสผู้ใช้/เลขประจำตัวประชาชน :

รหัสผ่าน (Password) :

เข้าสู่ระบบ    เปลี่ยนรหัสผ่าน    ลงทะเบียนใหม่    ปิดโปรแกรม

Done    Internet    100%

- |                        |  |
|------------------------|--|
| 1. บันทึกข้อมูลฝึกอบรม | 1. ประวัติการฝึกอบรม                                   |
| 2. สอบถามข้อมูลฝึกอบรม | 2. ประวัติวิทยากร                                      |
|                        | 2.1 ประวัติการช่วยราชการ                               |
|                        | 3. ข้าราชการ/ลูกจ้างที่ผ่านการฝึกอบรม                  |
|                        | 4. สรุปจำนวนข้าราชการทั่วประเทศ หรือเฉพาะหน่วยงาน      |
|                        | 5. สรุปจำนวนข้าราชการตามสำนักงานสรรพากรภาค             |
|                        | 6. สรุปจำนวนข้าราชการเฉพาะสำนักงานพื้นที่ในกรุงเทพ     |
|                        | 7. สรุปจำนวนข้าราชการเฉพาะสำนักงานพื้นที่ในต่างจังหวัด |
|                        | 8. รายงานตามคำขอประวัติ                                |
|                        | 8. รายงานตามคำขอฝึกอบรม                                |
|                        | 9. ค้นหาชื่อ-สังกัดข้าราชการ                           |
|                        | 10. ค้นหาข้อมูลผู้ที่ออกจากกรมสรรพากรแล้ว              |
|                        | 10.1 ข้อมูลลูกจ้างชั่วคราว                             |
|                        | 11. ข้อมูลข้าราชการ/ลูกจ้างประจำ                       |
|                        | 12. รายงานรายชื่อข้าราชการ/ลูกจ้างประจำ                |
|                        | 13. ภาพรวมอัตราค่าจ้างกรมสรรพากร                       |
|                        | 14. รายชื่อข้าราชการแยกตามวุฒิการศึกษา                 |

# Staff Management System

Competency - Microsoft Internet Explorer provided by Security

http://training.rd.go.th/competency/

File Edit View Favorites Tools Help

Competency

nsrasswangs  
The Revenue Department

SEARCH//:ค้นหา

SEARCH

กรมสรรพากร

เกี่ยวกับกรมสรรพากร | ห้องข่าว | บริการข้อมูล | ระบบงาน | Download | อ่างอิง | www.rd.go.th

**Competency**

- ข่าวสาร
- Competency ตาม ก.พ.
- Competency ตาม BFC
- สำหรับผู้ดูแลระบบ
- ออกจากระบบ

**core Competency**

Leadership

Functional

What news

- รายชื่อผู้ที่ยังไม่ได้บันทึกปรับปรุงภารกิจ <<< new >>>
- รายงานผลการสัมมนาเชิงปฏิบัติการฯ
- สัมมนาแผนการจัดการความรู้เพื่อสนับสนุนสมรรถนะผ่าน VDO Conference
- Slide แผน KM เพื่อสนับสนุนสมรรถนะผ่าน VDO Conf
- VDO แผน KM เพื่อสนับสนุนสมรรถนะช่วงที่ 1
- VDO แผน KM เพื่อสนับสนุนสมรรถนะช่วงที่ 2

e-training

# Competency System

21

Internet 100%



SEARCH

กรมสรรพากร

### Competency

- ข่าวสาร
- Competency ตาม ก.พ.
  - เข้าสู่ระบบ
  - มั่นทึก Competency
  - เสนอแนะวิชาเข้าสู่ระบบ
  - คู่มือข้อมูล IDP
  - Competency ตามภารกิจ
  - Competency ตามตำแหน่ง
  - Competency ของ ก.พ.
  - การแบ่งกลุ่มงานของ ก.พ.
  - กลุ่มภารกิจของกรม
  - คู่มือสมรรถนะราชการพลเรือนไทย
  - วิชาตามภารกิจ
  - วิชาตามสมรรถนะ
  - ค้นหาสมรรถนะจากวิชา
  - สำหรับเจ้าหน้าที่
- Competency ตาม BFC
- สำหรับผู้ดูแลระบบ
- ออกจากระบบ

#### ส่วนที่ 2 สมรรถนะที่ต้องมี

2.1

สมรรถนะหลัก (Core Competency)

- C01 การมุ่งผลสัมฤทธิ์
- C02 บริการที่ดี
- C03 การส่งเสริมความเชี่ยวชาญในงานอาชีพ
- C04 จริยธรรม
- C05 ความร่วมแรงร่วมใจ

2.2

สมรรถนะประจำภารกิจ (Functional Competency)

- F12 ความยืดหยุ่นผ่อนปรน
- F02 การมองภาพองค์รวม
- F03 การพัฒนาศักยภาพคน
- F07 ความเข้าใจผู้อื่น

# Demand

#### ส่วนที่ 3 สมรรถนะที่มีอยู่

3.1

สมรรถนะหลัก (Core Competency)

- C01 การมุ่งผลสัมฤทธิ์
- C02 บริการที่ดี
- C03 การส่งเสริมความเชี่ยวชาญในงานอาชีพ
- C05 ความร่วมแรงร่วมใจ

3.2

สมรรถนะประจำภารกิจ (Functional Competency)

- F01 การคิดวิเคราะห์
- F02 การมองภาพองค์รวม
- F03 การพัฒนาศักยภาพคน
- F04 การสั่งการตามอำนาจหน้าที่
- F05 การสืบเสาะหาข้อมูล
- F07 ความเข้าใจผู้อื่น
- F08 ความเข้าใจองค์กรและระบบราชการ

# Supply

#### ส่วนที่ 4 สมรรถนะที่ยังไม่มี (Gap)

4.1

สมรรถนะหลัก (Core Competency)

- C04 จริยธรรม

4.2

สมรรถนะประจำภารกิจ (Functional Competency)

- ไม่มี -

# Gap

# Individual Development Plan

**กรมสรรพากร**  
The Revenue Department

ค้นหาข้อมูล กรมสรรพากร

ช่วยเหลือ ค้นหาขั้นสูง

# HRM Bureau Web

เกี่ยวกับกรมสรรพากร ท้องข่าว บริการข้อมูล ระบบงาน Download อ่างอิง www.rd.go.th

- สำนักบริหารทรัพยากรบุคคล
- ข่าวสาร บท.
  - หน้าที่ความรับผิดชอบ
  - คำนิยม บท.
  - โครงสร้างสำนักบริหารทรัพยากรบุคคล
  - โครงสร้างและกรอบอัตรากำลังข้าราชการกรมสรรพากร
  - กฎหมายและระเบียบเกี่ยวกับการบริหารงานบุคคล
  - คำสั่งเก่า
  - กระดานถามตอบ
  - ระบบสารสนเทศเพื่อการบริหารงานบุคคล
  - ส่งเรื่องร้องเรียน
  - ระบบงานการเลือกตำแหน่งและสถานที่
  - ตอบแบบสอบถามข้าราชการตัวอย่างกรมสรรพากร

**สำนักบริหารทรัพยากรบุคคล**  
Bureau of Personnel Resource

สำนักบริหารทรัพยากรบุคคล

Last update : Wednesday, September 9, 2009

NAVIGATOR: สำนักบริหารทรัพยากรบุคคล

แก้ไขโครงสร้างหน่วยงาน



กรมสรรพากร  
The Revenue Department



Search bar

ช่วยเหลือ

กรมสรรพากร

ค้นหาขั้นสูง

# Institute Web

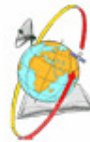
เกี่ยวกับกรมสรรพากร | ห้องข่าว | บริการข้อมูล | ระบบงาน | Download | อ้างอิง | www.rd.go.th

## สถาบันรัชภาศึกษา

- ห้องข่าว
- หลักสูตรนักบริหาร
- หลักสูตรการพัฒนาพนักงานกฎหมายภาครัฐ
- แผนฝึกอบรม
- บริการข้อมูล
- การเรียนรู้
- ศูนย์ศึกษา/ฝึกอบรม
- ระบบงาน
- กิจกรรม
- อ้างอิง
- รายงาน
- ประสิทธิภาพการวัดประเมินผล
- PMQA

## มือเราไทย

- แบบสอบถามเพื่อหาความจำเป็นในการพัฒนาหลักสูตรภาษาอังกฤษเพื่อวิชาชีพข้าราชการ ระดับ
- ผลการคัดเลือกข้าราชการเพื่อขอรับทุนดอกลีลาวดีเพื่อศึกษาต่อระดับปริญญาโท
- การรับสมัครสอบแข่งขันเพื่อรับทุนรัฐบาลประจำปีงบประมาณ 2553
- การรับสมัครคัดเลือกข้าราชการพลเรือนเพื่อรับทุนรัฐบาลญี่ปุ่น
- ผลการคัดเลือกข้าราชการเพื่อขอรับทุนศึกษาระดับปริญญาโท ปี พ.ศ. 2552 ครั้งที่ 2
- เอกสารประกอบการบรรยาย หลักสูตร "ปฏิบัติธรรมนำสุขใจ" รุ่นที่ 1/2552
- ทุนการศึกษาระดับปริญญาโท JJ/WBGSP ณ Keio University ประเทศญี่ปุ่น
- แบบสอบถามเพื่อการพัฒนาหลักสูตรภาษาอังกฤษเพื่อการปฏิบัติงานของ RD Call Cer
- แบบทดสอบ Pre-test, Post-test การฝึกอบรมหลักสูตร "การเพิ่มศักยภาพในการทำก



Knowledge management

## กิจกรรม



ปฏิบัติธรรมนำสุขใจ



พิธีเปิดโครงการสืบสวนสอบสวนทางวินัย



การเพิ่มศักยภาพในการกำกับดูแล

ทดสอบการจัดการความรู้

เปิดให้บริการ เมื่อ 18 กรกฎาคม 2544 ปรับปรุงล่าสุดเมื่อ 13:42:24

จำนวนผู้เยี่ยมชม 1090145 คน ผู้ใช้ปัจจุบัน 10 คน

Last update : Tuesday, August 25, 2009

NAVIGATOR: สถาบันรัชภาศึกษา

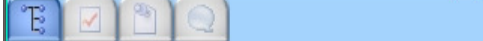
หน้าหลัก | บริการถาม-ตอบ | การจัดการความรู้ | e-Mail | e-Library | Link | แผนผังเว็บไซต์



# e-Learning

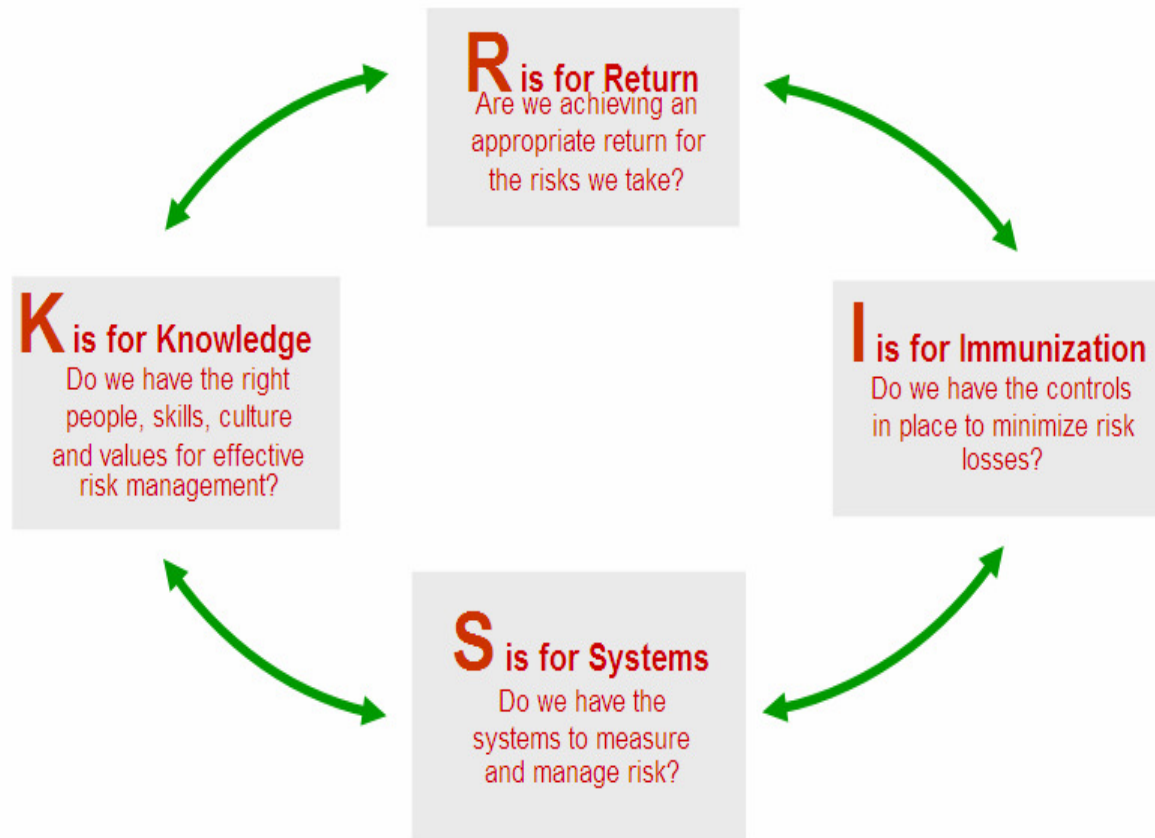


Clip: การบริหารความเสี่ยงแบบบูรณาการ 33:09



- 1 อธิบติกล่าวเปิดโครงการ (0:09:55)
- 2 การบริหารความเสี่ยง (0:04:39)
- 3 ความเข้าใจผิด 3 ประการ (0:02:56)
- 4 นิยาม ความเสี่ยง (0:02:03)
- 5 ความเสี่ยง (0:00:44)
- 6 ความเสี่ยง (0:04:42)
- 7 แนวทางเพิ่มประสิทธิภาพ (0:02:13)
- 8 อะไร คือ "ความเสี่ยง" (0:02:02)
- 9 ประเภทและแหล่งของความเสี่ยง (0:03:06)
- 10 Key questions (0:03:39)
- 11 การเชื่อมโยงกับการบริหารความเสี่ยง (0:00:51)
- 12 Risk Management COSO Framework (0:01:5
- 13 1.สภาพแวดล้อมการควบคุมภายในที่ดี (0:00:21)
- 14 2 & 3 : Objective Setting & Event Identificati

## Key questions for senior management with respect to Risk Management





e-Revenue

# Knowledge Network




nsuasswinn  
Revenue Examiners of Thailand

nsuasswinn.com | Home | Message | Service | Download | English | www.rid.go.th

Knowledge Management **KM**  
การจัดการความรู้

หน้าแรก

ความรู้ที่เผยแพร่โดย KM  
 \* 50 เรื่อง  
 \* คู่มือการจัดการความรู้  
 \* คู่มือการประเมินผล  
 \* คู่มือการดำเนินงาน

โทร 0 2554 6596 โทรสาร 0 2554 6596



eAsia Award  
2003



Prime Minister  
IT Awards 2003



เกี่ยวกับกรมสรรพากร ห้องข่าว บริการข้อมูล ระบบงาน Download อ่างอิง www.rd.go.th

บริการข้อมูล

- รายงาน
- ค้นหาข้อมูลภาษี
- คลินิกคอมพิวเตอร์
- ห้องสมุด Online
  - ห้องสมุดอิเล็กทรอนิกส์กรมสรรพากร
  - ห้องสมุด ทท.
  - ห้องสมุดกองฝึกรอบรม
  - ห้องสมุดภาพดิจิทัล
- ข้อมูลสนับสนุนด้าน ICT
- Traffic Network
- ระบบความปลอดภัยคอมพิวเตอร์
- สถิติการเข้าชม Webpage
- คลังข้อมูล
- RDB (Reference Data Base)
- ติดตามงานค้าง
- UDDI

บริการข้อมูล



# ห้องสมุด Online e-Library

- ห้องสมุดอิเล็กทรอนิกส์กรมสรรพากร
- ห้องสมุดสำนักเทคโนโลยีสารสนเทศ
- ห้องสมุดกองฝึกรอบรม
  - ห้องสมุดภาพดิจิทัล

Last update : Friday, August 29, 2008

NAVIGATOR: บริการข้อมูล > ห้องสมุด Online

หน้าหลัก บริการถาม-ตอบ การจัดการความรู้ e-Mail e-Library Link แผนผังเว็บไซต์

# Dormitory



# Room



