



圖 19：北方車輛股份有限公司簡介

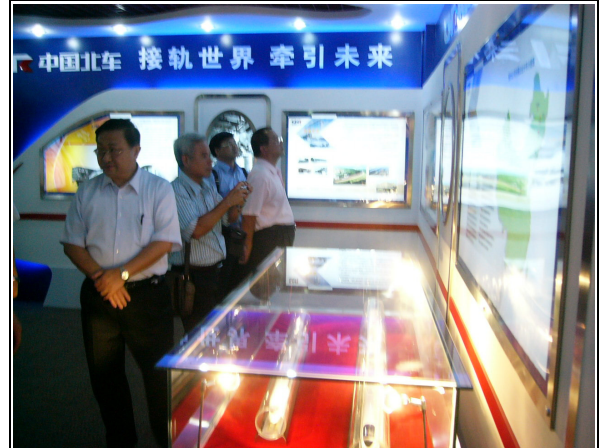


圖 20：北方車輛股份有限公司參訪



圖 21：同步主副發電機



圖 22：同步主發電機



圖 23：內燃機車牽引馬達



圖 24：動車組牽引馬達



圖 25：電力機車用整流櫃

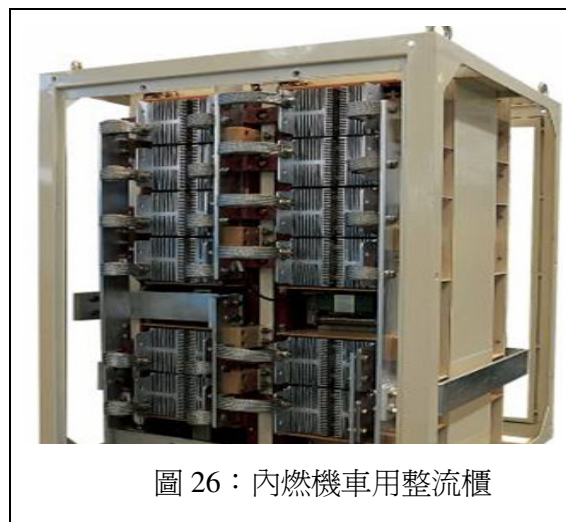


圖 26：內燃機車用整流櫃



圖 27：電力機車變流器



圖 28：出口越南內燃機車司機駕駛臺



圖 29：內燃機車司機駕駛臺



圖 30：閘流體



圖 31：柴油機總成

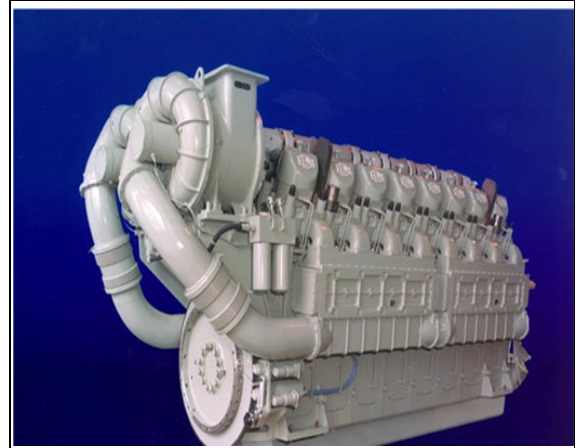


圖 32：和諧號柴油機總成

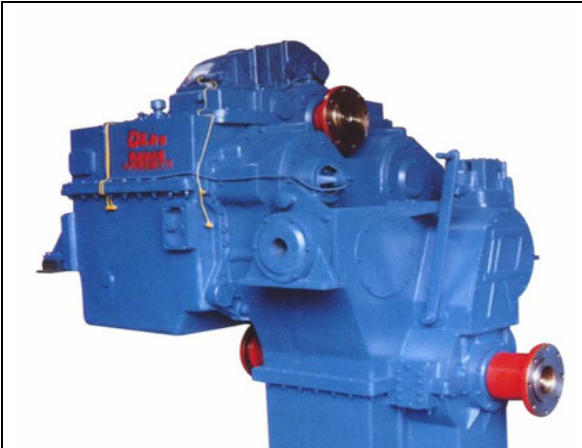


圖 33：DH 系列調車機液體轉向傳動箱



圖 34：內燃機車用空氣壓縮機



圖 35：活塞

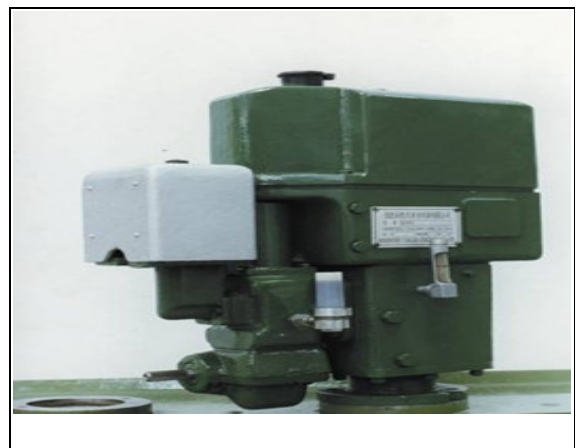


圖 36：調速器





圖 43：內燃機車真空比例閥



圖 44：重聯閥



圖 45：避振器

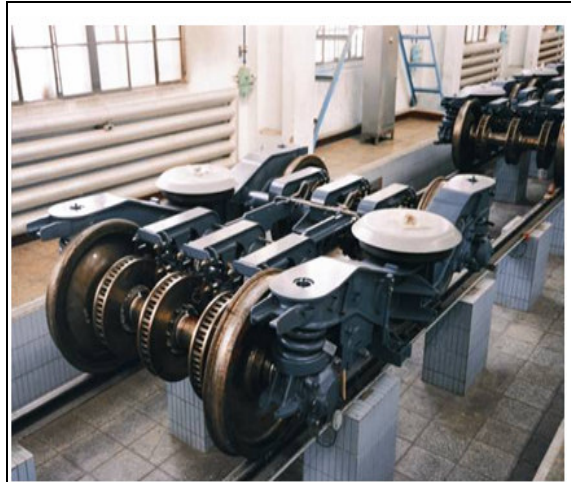


圖 46：客車轉向架



圖 47：車輪組



圖 48：車軸軸承