

Die Betonarbeiten wurden mit 30.11.2006 abgeschlossen. Im linksufrigen Teil des Stauraums wurde die Schüttung bereits durchgeführt.



Folgende Massen wurden bis zum 20.12.2006 eingebaute:

Ortbeton	2.536 m ³
Fertigbeton	1.704 m ³
Schalung	5.950 m ²
Arbeitszeit	126,16 To

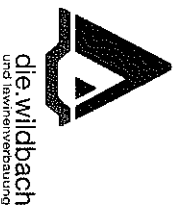
Schutz vor Wildbächen
Der Schutz vor alpinen Naturgefahren ist eine Aufgabe der Staatlichen Daseinsvorsorge. Der forsttechnische Dienst für Wildbach- und Lawenverbaueung, eine Dienststelle des Bundesministeriums für Land- und Forstwirtschaft, Umwelt und Wasserwirtschaft (Lebensministerium), nimmt in Österreich die Aufgaben der Analyse und Bewertung der Gefahren sowie der Planung und Umsetzung von präventiven Schutzmaßnahmen wahr und sorgt für deren nachhaltige Wirkung.

Beratung und Auskünfte:
Auskunft und Beratung über Maßnahmenplanungen erteilen die Dienststellen des forsttechnischen Dienstes für Wildbach- und Lawenverbaueung.

Bundesministerium für Land- und Forstwirtschaft, Umwelt und Wasserwirtschaft.
Abteilung IV 5, Wildbach- u. Lawenverbaueung
Tel.: 01/71100-7334
www.die.wildbach.lebensministerium.at
www.die.wildbach.at

Die Wildbach- und Lawenverbaueung
Sektion Salzburg
Tel.: 0662-878153-0
sektion.salzburg@die-wildbach.at
Gebietsbauleitung Flach- u. Tennengau
Tel. 0662/878152
gbl.tennengau@die-wildbach.at

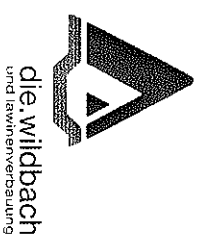
Ein Wildbach ist ein natürliches oder teilweise künstliches Gewässer, das durch rasch abfließende und für kurze Zeit dauernde Anschwellungen (Eisstöße aus seinen Einzugsgebiet oder Beizelrath) im Gebiet oberhalb des Ausbaus einnimmt, diese im sich hinlaufend immer größer werdend, hat seines Bettes aufgeben und an anderen Gewässer zuehrt (vgl. Forstgesetz 1975).



die.wildbach
und lawenverbaueung



Lebensministerium.at



die.wildbach
und lawenverbaueung

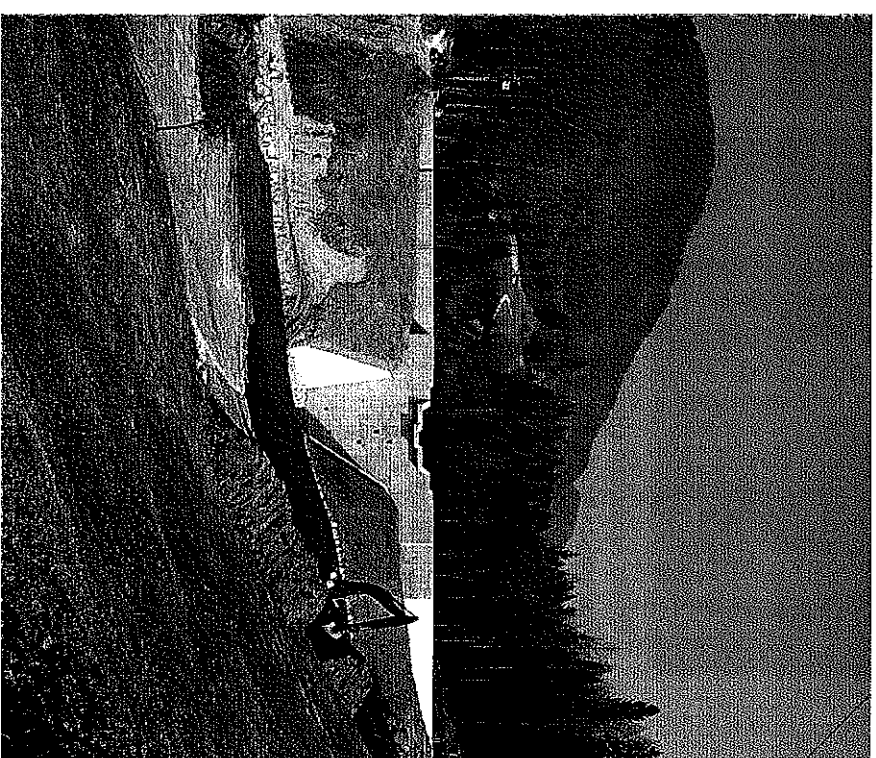
Lebensministerium.at



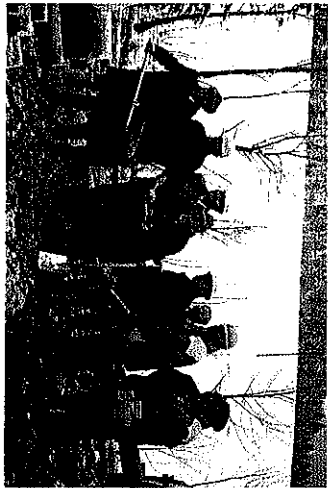
HOCHWASSERSCHUTZ- SCHWARZAUBACH, GDE. EBENAU

Information über den
Bauablauf
Wasserdosierwerk
Schwarzaubach

Forsttechnischer Dienst für Wildbach- und Lawenverbaueung
Gebietsbauleitung Flach- u. Tennengau, 5020 Salzburg

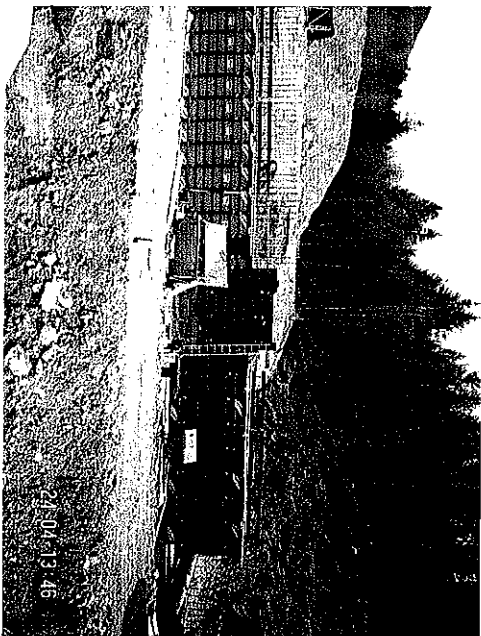


Wasserdosierwerk
Schwarzaubach



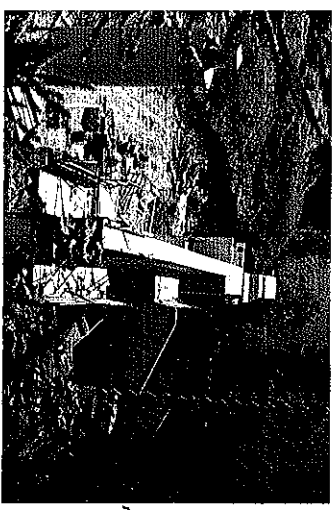
Der Spatenstich für das Wasserdosierwerk
Schwarzaubach erfolgte am 13.12.2005.

Wasserdosierwerk
Schwarzaubach

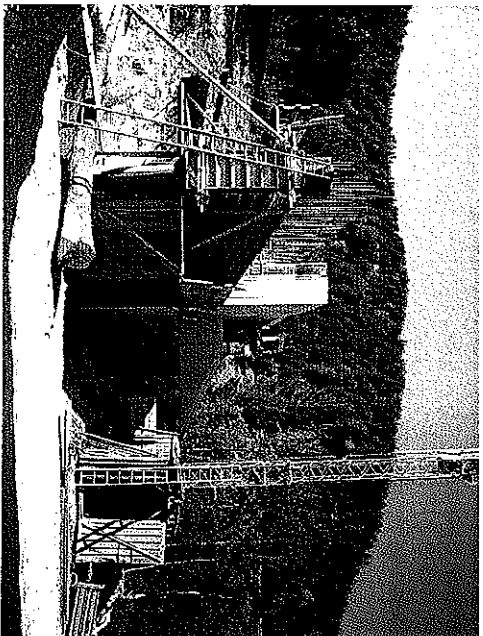


Schalungsarbeiten mit aufgehender Bewehrung
im Mittelteil am 24.4.2006

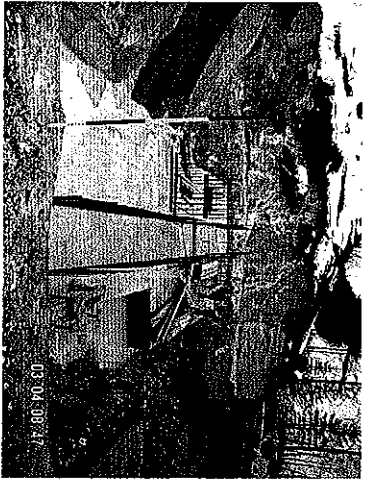
Wasserdosierwerk
Schwarzaubach



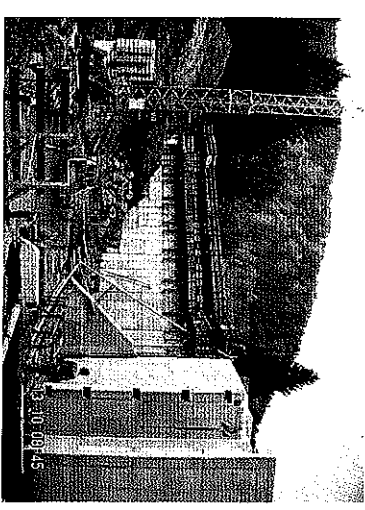
Mit den Aushubarbeiten für den Mittelteil des
Bauwerkes wurde am 15.3.2006 begonnen.



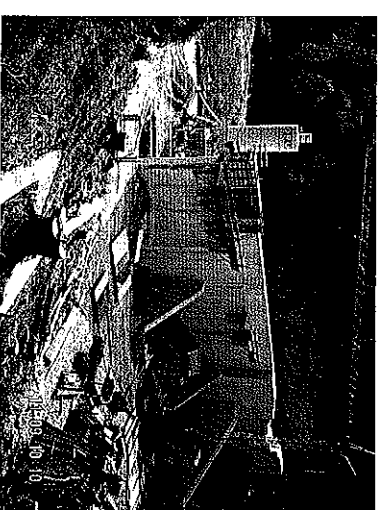
Schalungs- und Betonierarbeiten beim rechtsufrigen
Dichtkern, Ansicht von der Luftseite (25.7.2006)



Ausschalungsarbeiten beim Mittelteil am 3.4.2006.
Nach den Ausschaltungsarbeiten wurde mit dem
Bau des Mittelteils begonnen.



Ausschalungsarbeiten beim linksufrigen
Dichtkern auf der Wasserseite (3.11.2006)



Wasserdosierwerk auf der Luftseite, fertig
gestellter linksufriger Dichtkern (3.11.2006)