

出國報告(出國類別：考察)

北京月亮河工作室相關設備視察

服務機關：國立臺南藝術大學 國際交流中心

姓名職稱：洪藝真 國際組組長

派赴國家：中國 北京市

出國期間：2008/11/09－2008/11/16

摘要

本校國際交流中心於 96 學年度下學期，於中國北京市月亮河城堡簽署工作室的合約。此工作室的規劃目的為二；一則是做為常態性的工作室使用，居住在工作的空間中，善用北京市的文化環境來反應和觀察創作的可能性，並能在回到工作室後投射於自身的創作作品。已於暑假前完工並開始接受空間的使用，本次訪察的用意除了確認工作室的規劃情形和使用功能之外，還緊接著要接待英國學校來的師生進駐和參訪。同時英國學生會將成果作品做為一個聯展的規劃來呈現，也是此空間進行的第一個展覽。

目次：

一、	摘要.....	2
二、	目次.....	3
三、	參訪時間、地點、目的.....	4
四、	參訪過程.....	4
五、	心得及建議（參訪成果）.....	4
六、	參訪照片	5

北京月亮河工作室相關設備視察

參訪時間：2008/11/09—2008/11/16

參訪地點：中國北京市月亮河城堡，臺南藝術大學工作室

參訪者：洪藝真

本文

參訪目的：

1. 暑假工作室已如期完工，本次出訪爲了添購生活用品和傢俱設備。
2. 隨後即有東倫敦大學的學生進駐工作和展覽，同行還有該學院的院長，和英國皇家藝術學院所長參訪。

參訪過程：

爲採購傢俱和簡易的生活設備（床被單、廚房中的鍋碗盤等），採購期間本人因意外造成外傷下顎處縫合三針和手臂關節受傷，但都還能在英國學生進駐前將工作室就緒完畢。最後學生們也都能妥善的運用空間，舉辦第一次工作室中的展覽。

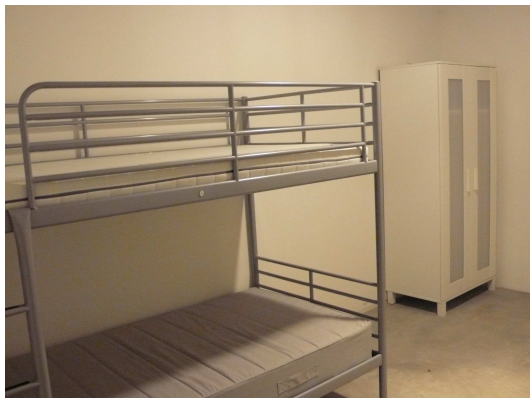
心得及建議（參訪成果）：

此次出訪爲一人所行，採買傢俱及相關設備時略嫌人手不足，因經費有限時間較爲緊縮，希望未來相關的出訪能兩人隨行互相協助，在適當的經費和時間的安排下更能充分發揮工作效率。

參訪照片：



兩個臥房各放置上下床鋪和衣櫃



兩個臥房各放置上下床鋪和衣櫃



廚房的簡易食用工具



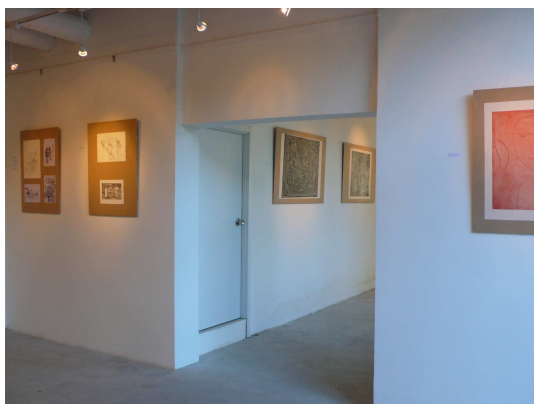
桌椅的使用狀態



佈展工作中



展覽現場一景



展覽現場一景



展覽現場一景



展覽現場一景



展覽現場一景



展覽現場一景



展覽現場一景



展覽現場一景



展覽現場一景



展覽現場一景



展覽現場一景



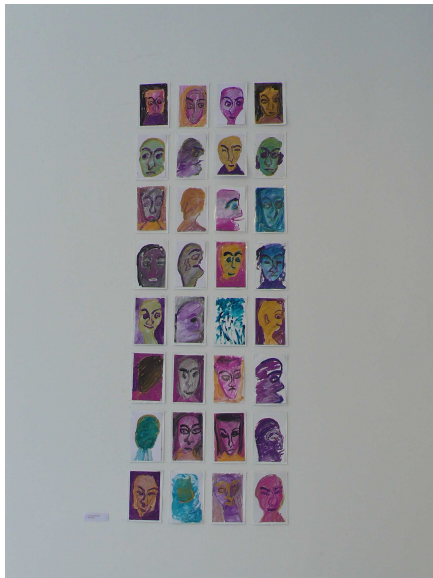
展覽現場一景



展覽現場一景



展覽現場一景



展出作品之一



展出作品之一



展出作品之一



展出作品之一