

出國報告（出國類別：其他）

## 參加2008年東京JATA旅展暨觀光推廣活動 報告

服務機關：行政院國軍退除役官兵輔導委員會福壽山農場

姓名職稱：場長 李清彬

派赴國家：日本

出國期間：民國 97 年 9 月 15 日至 9 月 22 日

報告日期：民國 97 年 12 月 12 日

# 目 次

一、前言	頁次
(一) 動機.....	3
(二) 目的.....	3
二、工作內容	
(一) 行程規劃.....	3
(二) 活動過程.....	4
1. 台灣觀光說明會暨懇親會.....	4
2. 靜岡縣靜岡車站新靜岡中心廣場街頭展演.....	4
3. 東京 2008JATA 世界旅行博覽會.....	5
4. 參訪日本休閒渡假中心經營管理模式及歷·史文物保護、利用..	5
三、心得與建議	
(一) 開拓行銷通路，提升國際形象.....	6
(二) 加強宣傳管道，善用網際網路.....	6
(三) 精進服務品質，培養觀光人才.....	7
(四) 服務人員國際語言之訓練.....	7
(五) 基礎設施、環境設備以達永續經營為目標.....	8
(六) 遊客總量管制問題.....	8
四、結論.....	8
五、附件	
(一) 代表團團員名單.....	9
(二) 出席說明會之日本業者.....	13
(三) 照片說明.....	19
(四) 行政院所屬各機關出國報告提要.....	32
(五) 出國報告審核表.....	33

# 參加 2008 年東京 JATA 旅展暨觀光推廣活動報告

## 一、前言：

### (一) 動機：

日本東京國際展示場所舉辦之「JATA 世界旅行博覽會」為日本最大規模之旅行展，依據交通部觀光局統計，近年來來台觀光旅客以日本觀光客為首要客源。為配合政府「2008~2009 旅行台灣年」工作計畫，特配合交通部觀光局與台灣觀光協會共同組團赴日辦理 2008 年東京 JATA 旅展暨觀光推展活動，以期招徠訪台人次，拓展國際通路，加強國際行銷，增進觀光交流。

日本在亞洲地區屬較先進之國家，不論於觀光經營、景觀規劃、人文歷史之保存、觀光資源維護、利用及經營均有其獨特之見解，值得學習、借鏡。另本會日本榮光會長長期配合輔導會照顧在地榮民服務精神可嘉，利用本次參展機會，除作觀光推展、考察外，亦奉指示慰問日本榮光會，表達本會主任委員關切之意。

### (二) 目的：

1. 藉由車站街頭展演，親近日本民眾，傳達台灣觀光意象。
2. 辦理觀光說明會及懇親會，邀集日本相關媒體、旅遊觀光業者廣為宣傳，並與業者面對面溝通，以招攬日本遊客來台觀光。
3. 參加「2008 年東京 JATA 旅展」，加強國際行銷。
4. 考察日本休閒度假中心經營管理模式。
5. 考察日本歷史文物之保護及利用。
6. 提出心得建議，做為未來參考。

## 二、工作內容：

### (一) 行程規劃：

此行除配合台灣觀光協會全程活動外，並利用活動空檔考察日本休閒度假中心經營模式及日本歷史文物博物館之保護及利用，詳細行程如下：

日期(星期)	地點	內容	住宿
9月15日 (一)	台北-名古屋 (長榮 BR-2128)	起程(抵達名古屋)	名古屋東急飯店
9月16日 (二)	名古屋	名古屋東急飯店舉辦台灣觀光說明及懇親會	名古屋東急飯店
9月17日	名古屋-靜岡-東	1. 靜岡車站前，新靜岡中心南口	汐留飯店

(三)	京	廣場舉行街頭展演。 2.拜會靜岡縣知事。	
9月18日 (四)	東京	1.東京帝國飯店舉辦台灣觀光說明會及懇親會。 2.拜會日本榮光會。	同上
9月19日 (五)	東京(新橋-國際展示場)	東京國際展示場參加東京 2008年 JATA 旅展活動。	同上
9月20日 (六)	東京(新橋-國際展示場-吉田市)	1.東京國際展示場參加 2008 年 JATA 旅展活動。 2.吉田市考察休閒渡假中心經營管理及歷史文物保護利用。	同上
9月21日 (日)	東京(新橋-國際展示場)	東京國際展示場參加 2008 年 JATA 旅展活動	同上
9月22日 (一)	東京-台北 (長榮 BR2197)	回程	

## (二) 活動過程：

### 1. 台灣觀光說明會暨懇親會

本次參展代表團計 47 個單位人數 121 人，在台灣觀光促進會楊副會長重義先生率領下，分別於 9 月 16 日假名古屋東急飯店及 9 月 18 日東京帝國飯店，舉辦台灣觀光說明會暨懇親會，邀請日本各大媒體、旅行社、航空公司及觀光旅遊界相關機關、團體暨從業人員參加，並由觀光局駐東京辦事處江明清所長及觀光局林世能科長共同主持，到場來賓名古屋約 150 人、東京 300 餘人，場面相當活熱。說明會由觀光局播放影片，介紹國內各大旅遊景點、傳統風土民俗，藉以介紹台灣觀光事宜，推展台灣觀光事業。

懇親會則邀請原參加說明會人員，設置自助式餐點，並以酒會方式辦理，由參展者與日本業者等面對面溝通、交換意見，讓彼此間有機會相互交流。目前本會與日本業者雖無直接之業務往來，但會中亦有多家媒體、旅遊雜誌等，對本會之業務有相當大興趣，其中「朋友、台灣雜誌社」小林社長對於本會對於榮民之照顧即相當敬佩，對本會發展休閒觀光、生態旅遊更感驚訝！本人透過觀光局駐日人員協助翻譯，也做了詳細之說明，小林社長同意代為刊登介紹。

本次說明會前，由觀光局預備大型資料袋，由各參展單位各自裝入宣傳資料，本會亦以中、英、日文及本場中英文摺頁參與裝袋，並於懇親會結束後發予參加說明會之日方業者，有效行銷台灣及會屬遊憩區，增加國際曝光機會。

### 2. 靜岡縣(依國內之層級為『省』)靜岡車站新靜岡中心廣場街頭展演會：

9 月 17 日於名古屋出發，於是日上午 10 時假新靜岡中心廣場舉辦台灣觀光街頭展

演會，會場中除規劃各參展單位攤位各乙處外，觀光局並設置小型舞台乙座，表演原住民舞蹈、技藝表演、傳統樂器演奏及有獎（趣）味問答並發放獎品，過程生動活潑，類似活動直接面對群眾增加曝光率，亦獲熱烈迴響，至下午 5 時結束。本次展演會共發放摺頁 500 份，過程中靜岡縣知事（縣長）石川嘉延先生率該縣各級主管蒞臨共襄盛舉並祝詞，會後石川知事並設宴歡迎，職因係本團之顧問，有幸參與受到相當之禮遇。

靜岡縣係日本科技大城，並為茶葉、稻米等之重要產地，工商業相當發達，該縣航空業已計畫直飛台灣，對口有機會落在台中機場，預期與台灣之發展前景看好，故本次參展特安排該縣之街頭展演會，廣為宣傳。

### 3. 東京 2008JATA 世界旅行博覽會：

9 月 19 日至 9 月 21 日 3 天，日本旅行業者假東京國際展示場舉辦 2008 JATA 世界旅行博覽會，邀請世界各國參與，本年度交通部觀光局委託台灣觀光協會等組參展團，邀請國內有關單位、各大旅行社、飯店及相關業者共 47 個單位團員 121 名參展，並於展示場內設置「台灣館」，除為參展單位各設 1 個攤位外，並設置表演台乙座，展覽期間參插演出台灣傳統風俗之舞蹈、技藝表演及有獎趣味問答，以帶動活動高潮。

本次博覽會第 1 天（9 月 19 日）經由主辦單位安排僅限旅遊業者及媒體進場參觀，屬較專業性之溝通，此舉讓相關業者有充分之時間進行較專業化之說明及意見之交換，第 2、3 天（9 月 20、21 日）則開放一般民眾參觀，據主辦單位回應參觀人數超過 12 萬人次，入場票成人每人日幣 1,200 元，半票（國中以上至大專院校）每人 600 日元。

展場（台灣館）計有 47 個攤位，並以每 5 個攤位（單位）為 1 組，環繞台灣館設置，本會之攤位為第北 2 之位置，與台灣觀光協會、行政院青輔會、台北市政府及台灣高爾夫協會為同一組；其他單位均派有熟悉日文之工作人員參與，本會因僅職 1 人參展對日文不熟，所幸採用聯合作業，同組內相互配合，遇有深入之詳談，也得同組人員之協助翻譯，順利解決問題。本次參展除大力行銷會屬休閒農林遊憩區（棲蘭、明池森林遊樂區、武陵、福壽山、清境、嘉義、高雄、東河等農場）外，並介紹本會輔導退除役官兵之作業及績效，參展期間 2000 餘份摺頁，全數發放完畢，圓滿達成任務」。

### 4. 參訪日本休閒渡假中心經營管理模式及歷史文物保護、利用：

9 月 20 日由日本榮光會何副會長引導下，前往東京都附近吉田市參訪該市歷史民俗博物館及鐘山苑休閒渡假中心，吉田市歷史民俗博物館內所展示者係為該市之發展史，依據各年代之不同，收集各具代表性之文物，包括傳統文化、使用器具、各朝代之

代表人物、教育等，依據年代不同有系統的整理、展示，不但對先人歷史文物之保護，更讓後人得以回顧，有其歷史傳承之價值。

鍾山苑休閒渡假中心位於富士山北口山下，屬富士山系列之旅遊景點，其本身具備有完善之住宿、餐飲、泡湯及休閒設施，更值得一談者乃是其前後庭園之規劃及維護管理，以日式之庭園規劃整體景觀，各項花壇、樹木均條條有序，環境非常整潔。因屬溫泉區泉源為硫酸塩泉，據說對高血壓、動脈硬化症、神經痛、關節、五十肩…等均有療效，泡湯設施亦非常人性化，餐飲則以「健康美食」為號召；本身之設備已具休閒渡假之條件，可作定點休閒旅遊，另因位處觀光帶上，鄰近車程 1 小時之景點如河口湖等多處景點，配合觀光導覽及解說，更能讓遊客感受觀光、休閒兼具教育之知性之旅。

### 三、心得與建議：

#### （一）開拓行銷通路，提升國際形象：

依據台灣觀光協會之資料顯示，每年來台觀光之國際觀光客，目前仍以日本客為主要客源，再觀察本年度東京 JATA 世界旅行博覽會，參展國家及地區較往年為多，顯示各國搶食國際觀光大餅之決心與用心，利用參展機會提升形象及國際知名度，日本每年有高達 600 萬之退休銀髮族及經濟獨立之女性族群，均為絕佳之觀光客源，故觀光局將日本市場視為國內觀光客之重要市場，亦為每年之工作重點。

會屬農場遊憩區因大多地處偏遠，尤以三高農場更因聯外交通因素，目前國內經營國際遊客之各大旅行社，在行程設計上尚未能普遍列入國際觀光客之景點規劃，故進入會屬遊憩區之國際旅客非常有限，現況會屬遊憩區仍以國內遊客為主要客源，然以國內各大旅遊景點而言，本會各遊憩區因擁有絕佳之自然景觀及具獨特性之人文景觀，深具國際市場之發展潛力，宜適度增加國際曝光機會，加強會屬遊憩區之國際形象及強化國際行銷實為當務之急；建議應有效掌握國際性參展之機會，另宜尋求國際媒體作為發聲之管道，加強行銷作為，同時藉由參展活動多方了解國際旅遊產業市場之走向，達到宣傳與學習之效果。

#### （二）加強宣傳管道，善用網際網路：

本次旅展於說明會、懇親會及旅展現場，觀光局主政下製作宣傳短片，介紹全台各旅遊景點、地方特產、特色、台灣經建發展及傳統文化，均屬獨特性。現場再配合傳統技藝及舞蹈表演，均能加強國際人士對台灣之認識，而趣味問答之題目均與國內景點及傳統文化有關，等於對於參與者對認識台灣之考試，更能顯示宣傳之效果。

本會參展主要為各會屬遊憩區之摺頁文宣，有中英文及日文版本，可針對不同遊客提供需求，但因僅有摺頁文宣未準備 CD 片，尚無法滿足 e 化人士尤以青年族群之需求，本項可作為未來參展之參考，因無論自助旅遊者或旅行業者之旅遊規劃、景點特性說明、相關摺頁尚無法滿足其需求，而 CD 片能灌錄各旅遊點之實際景象，更能吸引視線，故建議往後參展宜錄製 CD 片，另會屬各遊憩區能詳實在各自網路上登錄各場之特殊景點，方便 e 化一族由網際網路上得到旅遊資訊，以便作旅遊規劃。

因應 e 時代之來臨，本會各遊憩區未來更應重視網路行銷之功能，強化網路服務資訊之更新與提供強化網路訂房之功能，更為因應國際化，急需建置英、日語網站，強化國際宣傳及國際客之服務。

### （三）精進服務品質，培養觀光人才：

「以客為尊」之服務態度應為觀光從業員工之基本心態，但往往也是從業人員最不容易做到之事，此行參訪之鍾山苑休閒渡假中心及下榻之住宿旅館，甚至用餐之餐廳乃至量販店，也許是日本之既有的傳統，九十度之鞠躬行禮、微笑之面容、親切之服務、主動代客解決難題與協助，令人印象深刻。而這些表現並非第一線之櫃檯或資訊接待服務人員才有，飯店內第二線客房整理、清潔人員等，都能有同樣之表現及水準，令人感佩，也令到訪遊客有受尊重之榮耀，亦感溫馨。

解說設施，不論以固定式看板、聲控說明或解說人員導覽對景點之可看性、可玩性均有加分作用，尤其對歷史文物，透過解說引導更能讓到訪者了解其意義。本次到訪吉田市歷史文物館參訪，因屬平民化之收費（每人 300 日幣）無解說人員現場說明，但自購票進館後依其參觀動線再配合各項文物均有完整之說明及配合語音系統說明，也讓本人留下相當深刻之印象，而鍾山苑則有解說人員及看板說明，也能讓人感受到服務之水準。

會屬各遊憩區雖對服務品質及解說服務等事項也非常重視，但尚有相當大之改善空間，解說設施可透過軟硬體之改善而達到目標，但人員之服務品質，尤以待客之禮貌，必須發自從業人員之內心，故人員訓練，提升服務水準仍為未來各遊憩區對於員工訓練之重點。建議多作教育訓練，並利用機會派遣相關人員參訪先進單位，以精進服務水準，再塑本會休閒產業之服務形象。

### （四）服務人員國際語言之訓練：

語言乃人類相互溝通之重要工具，會屬遊憩區目前雖以國內遊客為主要客源，未來

如達到國際化，對於工作人員之國際語言（至少為英、日語）必須加強訓練，否則即無拓展國際觀光之基本條件。

（五）基礎設施、環境設備以達永續經營為目標：

本次參展所到之處多屬國際級之商務旅館，其設備均有相當水準，尤其鍾山苑休閒渡假中心，其設備雖非頂級之豪華設施，但其人性化之規劃、整齊清潔之維護標準，勘作定點休閒之處所；反觀會屬各遊憩區，除新建之休閒住宿區（如武陵新館、清境賓館等）尚有一定水準外，其餘多為舊有宿舍改建，尚有甚多改善空間。各遊憩區空有秀麗之景觀、獨特之人文、歷史景觀，要達到國際化實應對基礎建設再多用一番心力，改善硬體設備有其必要性，在規劃上更應有其主題性及獨特性，充分表現出本身之優點，將大自然的真實原貌表現出來，以營造國家級農林遊憩區之景觀風貌，為永續經營目標作準備。

（六）遊客總量管制問題：

以鐘山苑休閒渡假中心而言，其接待遊客仍採預約制，其接受之範圍則視本身之最大容量為限，即使用餐亦同，以維持服務品質。反觀本會各遊憩區之作為，常有超量接納遊客之狀況，因超出本身最大之承載量而造成雜亂，降低服務品質，本項值得檢討。

四、結論：

觀光休閒產業發展除其具有之特色外，重點在於如何行銷、如何包裝自我、如何增加曝光率、如何提升知名度，故整體宣傳佔有相當大之地位，會屬遊憩區以往作為非常保守，近年來在各級長官支持及指導下終於走向群眾，主動積極參與各項旅遊相關之展覽，業績已逐漸成長中。為因應旅遊潮流，本會各遊憩區之軟、硬體設備及服務品質、從業人員之訓練及國際化之精進均有待加強，才能在激烈競爭中搶食旅遊大餅，進而永續經營。



## 2008 年東京世界旅遊博覽會代表團團員名單

NO	姓 名	所 屬 單 位	備 註
1	林 世 能	交通部觀光局 科長	指導長官
2	江 明 青	觀光局駐東京辦事處 主任	指導長官
3	徐 雅 珊	觀光局駐東京辦事處	
4	野村每千子	觀光局駐東京辦事處	
5	土 谷 惠 代	觀光局駐東京辦事處	
6	林 芋 帆	觀光局駐東京辦事處	
7	李 清 彬	行政院國軍退除役官兵輔導委員會福壽山農場 場長	顧問
8	陳 寶 瑤	行政院國軍退除役官兵輔導委員會福壽山農場	
9	張 淑 娟	行政院青年輔導委員會 科長	顧問
10	莊 凱 菱	行政院青年輔導委員會 青年旅遊志工	
11	趙 心 屏	台北市政府觀光委員會 副執行長	顧問
12	闕 玉 玲	台北市政府 股長	
13	洪 瑋 君	台北市政府 研究員	
14	彭 秀 珍	苗栗縣政府國際文化觀光局 課長	
15	劉 柏 瑩	苗栗縣政府國際文化觀光局 課員	
16	陳 素 秋	台中市政府新聞處 副處長	顧問
17	吳 蘭 梅	彰化縣政府 科長	
18	鄭 天 偉	彰化縣政府 科員	
19	林 秀 梅	南投縣政府 科長	
20	劉 美 鳳	南投縣政府 科員	
21	許 翠 玉	高雄市政府建設局 科員	
22	羅 文 玲	高雄市政府建設局 科員	
23	翁 佳 樑	高雄縣政府 處長	顧問
24	鄔 惠 玲	高雄縣政府 職員	
25	許 碧 珊	高雄縣政府觀光交通處 事務員	
26	郭 俊 傑	花蓮縣政府觀光旅遊局 副局長	顧問
27	蔡 印 來	花蓮縣政府觀光旅遊局 副教授	
28	邱 心 誼	花蓮縣政府觀光旅遊局 事務員	
29	邱 翔 羚	台灣休閒農業發展協會 市場行銷部秘書	

30	林 淑 鳳	台灣休閒農業發展協會 秘書	
31	周 水 美	台北市溫泉發展協會 理事長	顧問
32	陳 英 世	台北市溫泉發展協會	
33	陳 玉 霞	中華民國高爾夫球場事業協進會 秘書	
34	蔡 碧 月	中華民國高爾夫球場事業協進會 駐日代表	
35	廖 嘉 今	台北市愛國東路婚紗發展協會 監事長	
36	余 田 祐 子	婚紗發展協會	
37	曾 前 訓	台灣觀光協會 執行長	
38	戚 國 福	台灣觀光協會 秘書	
39	王 青 平	台灣觀光協會 秘書	
40	楊 重 義	台灣觀光促進會 副會長	團長
41	張 政 美	台灣觀光協會 董事	副團長
42	木 村 正 明	國良旅運社東京事務所 所長	
43	柯 牧 洲	昇漢旅行社 董事長	顧問
44	陳 錦 森	昇漢旅行社 總經理	
45	王 萬	圓山大飯店 協理	顧問
46	瞿 忠 崇	圓山大飯店 日本市場副理	
47	蘇 乾 亮	住都大飯店 國際行銷總監	顧問
48	莊 承 霖	六福客棧 總經理	顧問
49	劉 庭 瑜	六福客棧	
50	蔡 長 宏	六福客棧 櫃檯經理	
51	春 野 智 毅	嘉義耐斯王子大飯店 副總經理	
52	林 仁 仁	高雄金典酒店 副總監	
53	謝 玟 君	高雄金典酒店	
54	張 玉 真	台北華國大飯店業務經理	
55	王 翔 安	漢來大飯店業務部 資深經理	
56	黃 綉 蓮	東埔帝綸溫泉飯店 副總經理	
57	張 家 瑜	烏來活力村 海外業務經理	
58	劉 貞 實	京城大飯店 總經理	
59	龐 妤 家	福容大飯店連鎖集團 總監	
60	渡 邊 硬	福容大飯店連鎖集團 台北店駐店總經理	
61	楊 富 卿	寒軒國際大飯店 特助	
62	辜 耀 曾	花蓮中信大飯店 總經理	顧問

63	鄭博文	原鶴商務飯店 副理	
64	松田依子	原鶴商務飯店 副理	
65	陳銀城	日月潭大涼閣 總經理	
66	李賜斌	天廬集團廬山天廬大飯店	
67	艾真誠	台北商旅 業務主任	
68	楊富榮	老爺酒店集團 總經理	顧問
69	張耘瑋	老爺酒店集團	
70	黃阿巧	逢春源渡假別墅 園長	
71	楊添榮	四季飯店總管理處 副總經理	
72	林玟郁	四季飯店行銷業務部 協理	
73	李如加	四季飯店 禮賓接待員	
74	吳佳南	南元休閒農場 場長	
75	張苑真	南元休閒農場 海外部主任	
76	歐進旺	南元休閒農場 董事長特助	
77	白素瑛	花蓮美侖大飯店 業務部副理	
78	毛玲竹	台北國賓大飯店 業務部協理	
79	徐保鵬	新竹國賓大飯店 執勤副理	
80	許惠美	高雄國賓大飯店 業務督導	
81	簡佩平	香格里拉休閒農場 業務開發部經理	
82	姜厚琦	日華經典國際酒店股份有限公司 客房行銷業務部總監	
83	鄭琇分	日華經典國際酒店股份有限公司 客房行銷業務部訂房員	
84	李麗裕	溪頭米堤大飯店 董事長	
85	劉俊玲	溪頭米堤大飯店 執行副總	
86	張家豪	溪頭米堤大飯店	
87	林書音	溪頭米堤大飯店 客務部副理	
88	高碧足	萊馥健康休閒俱樂部 副董事長	
89	李月嬌	萊馥健康休閒俱樂部 業務員	
90	鄭淑娟	萊馥健康休閒俱樂部台北店業務部 經理	
91	王明月	城市商旅 副總經理	
92	藍成榮	順益台灣原住民博物館	
93	辜惠倫	台北戲棚 業務總監	
94	郭依婷	台北戲棚 專員	
95	解智棠	台北 101 展望台 觀景台資深客務專員	

96	黃 毓 堃	台北 101 展望台 客務人員	
97	林 秀 禧	超能量資訊股份有限公司 總經理	
98	吳 惠 恩	超能量資訊股份有限公司 董事長	
99	林 秋 蓉	超能量資訊股份有限公司	
100	吳 怡 靜	超能量資訊股份有限公司	
101	劉 容 君	超能量資訊股份有限公司	
102	陳 俚 任	聯合報社 新聞記者	
103	曾 瑞 媛	台北體育學院 老師	
104	俞 齊 親	台北體育學院 老師	
105	劉 文 慈	台北體育學院 學生	
106	李 承 先	台北體育學院 學生	
107	劉 羽 倩	台北體育學院 學生	
108	陳 偉 安	台北體育學院 學生	
109	蘇 冠 穎	台北體育學院 學生	
110	陳 致 豪	台北體育學院 學生	
111	郭 家 好	台北體育學院 學生	
112	楊 佳 倩	台北體育學院 學生	
113	詹 靜 芬	台北體育學院 學生	
114	林 子 文	台北體育學院 學生	
115	林 欣 妮	台北體育學院 學生	
116	呂 萬 賓	再春館企業有限公司 班長	
117	陳 世 培	滋合堂企業有限公司	
118	陳 欣 怡	林吉園以茶會友有限公司 經理	
119	劉 穎 蓉	林吉園以茶會友有限公司 樂師	
120	林 芳 綺	林吉園以茶會友有限公司 樂師	
121	周 寧	林吉園以茶會友有限公司 通譯	

出席説明會之日本記者

出席説明會之日本記者

Fujio Matsuda  
Sales Executive  
Central Japan

松田 不二男  
中部地区旅客営業部  
セールスエグゼクティブ

CHINA AIRLINES

〒460-0003  
名古屋市中区錦2-4-3錦パークビル16F  
Nishiki Park Building  
4-3, 2-Chome Nishiki Naka-Ku  
Nagoya 460-0003, Japan  
Tel: 052-202-7252 / Fax: 052-202-7250  
web: http://www.china-airlines.com  
E-mail: fujiu\_matsuda@china-airlines.com

Reki Goto  
Sales Executive  
Central Japan

後藤 歴  
中部地区旅客営業部  
セールスエグゼクティブ  
マーケティング・広報担当

CHINA AIRLINES

〒460-0003  
名古屋市中区錦2-4-3錦パークビル16F  
Nishiki Park Building  
4-3, 2-Chome Nishiki Naka-Ku  
Nagoya 460-0003, Japan  
Tel: 052-202-7252 / Fax: 052-202-7250  
web: http://www.china-airlines.com  
E-mail: reki\_goto@china-airlines.com

Ikeda Kozue  
Secretary To General Manager  
Central Japan

池田 こず恵  
支店長秘書  
中部地区

CHINA AIRLINES

〒460-0003 名古屋市中区錦2-4-3  
錦パークビル16F  
Nishiki Park Building  
4-3, 2-Chome Nishiki, Naka-Ku Nagoya  
460-0003, Japan  
Tel: (052) 202-7101 Fax: (052) 202-7250  
web: http://www.china-airlines.com  
E-mail: kozue.ikeda@china-airlines.com

EVA AIR

名古屋支店 営業 課長補佐

榎原 夏夫

エバー航空 日本支社  
〒450-0002 愛知県名古屋市中村区名駅4-5-27  
大一名称ビル4F  
電話: (052)587-7860 FAX: (052)541-7431  
座席予約案内: (052)587-7861  
URL: http://www.evaair.com  
E-MAIL: n.sakakibara@evaair.co.jp

EVA AIR

名古屋支店 営業

小宮 ジョセフ

エバー航空 日本支社  
〒450-0002 愛知県名古屋市中村区名駅4-5-27  
大一名称ビル4F  
電話: (052)587-7860 FAX: (052)541-7431  
座席予約案内: (052)587-7861  
URL: http://www.evaair.com  
E-MAIL: josephkomiyashih@evaair.co.jp

CATHAY PACIFIC

堀 光男

支店長

キャセイパシフィック航空会社  
名古屋旅客営業支店  
〒460-0004 名古屋市中区新栄1丁目1番  
明治安田生命名古屋ビル8階  
電話: 052-952-8900  
FAX: 052-951-8463 SITA: NGOSSCX  
URL: http://www.cathaypacific.co.jp

CATHAY PACIFIC

乾 由香里

旅客販売部 部長代理

キャセイパシフィック航空会社  
名古屋旅客営業支店  
〒460-0004 名古屋市中区新栄1丁目1番  
明治安田生命名古屋ビル8階  
電話: 052-952-8857 Memo: NGOFUY  
FAX: 052-951-8463 SITA: NGOSSCX  
E-mail: yukari\_nui@cathaypacific.com  
URL: http://www.cathaypacific.co.jp

CATHAY PACIFIC

田村 泉美

旅客販売部 係長

キャセイパシフィック航空会社  
名古屋旅客営業支店  
〒460-0004 名古屋市中区新栄1丁目1番  
明治安田生命名古屋ビル8階  
電話: 052-952-8907  
FAX: 052-951-8463 SITA: NGOSSCX  
E-mail: izumi\_tamura@cathaypacific.com  
www.cathaypacific.co.jp

Dream Skyward.

JAL

名古屋支店 販売部  
国際販売グループ  
マネージャー

高野 衛

日本航空  
〒460-0008 名古屋市中区栄4-1-8  
Tel: 052-265-4151 FAX: 052-265-4359  
E-mail: mamoru.takano@jal.com  
座席予約・案内 www.jal.co.jp  
国内線0120-25-5971 国際線0120-25-5931

Dream Skyward.

JAL

名古屋支店 販売部  
国際販売グループ  
シニアスタッフ

早川 泰広

日本航空  
〒460-0008 名古屋市中区栄4-1-8  
Tel: 052-265-4151 FAX: 052-265-4359  
E-mail: yasuhiro.hayakawa@jal.com  
座席予約・案内 www.jal.co.jp  
国内線0120-25-5971 国際線0120-25-5931

Recycled Paper

Recycled Paper

出席説明會之日本記者



travie

代表取締役社長  
鷺野 富生

株式会社ワールドコネクション  
〒460-0003  
名古屋市中区錦1丁目5番11号 伊藤忠ビル2階  
TEL 052-232-5811 FAX 052-232-5815  
e-mail: washino@wcn.co.jp  
http://www.wcn.co.jp  
国土交通大臣登録旅行業第1842号



travie

代表取締役会長  
竹尾 悟

株式会社ワールドコネクション  
〒460-0003  
名古屋市中区錦1丁目5番11号 伊藤忠ビル2階  
TEL 052-232-5811 FAX 052-232-5815  
e-mail: takeo@wcn.co.jp  
http://www.wcn.co.jp  
国土交通大臣登録旅行業第1842号



travie

外販営業部 営業課  
課長補佐  
青山 仁

株式会社ワールドコネクション  
〒460-0003  
名古屋市中区錦1丁目5番11号 伊藤忠ビル2階  
TEL 052-232-5811 FAX 052-232-5815  
携帯 090-6617-0484 http://www.wcn.co.jp  
e-mail: aoyama@wcn.co.jp  
国土交通大臣登録旅行業第1842号



travie

外販営業部 企画仕入手配課  
高島 里奈

株式会社ワールドコネクション  
〒460-0003  
名古屋市中区錦1丁目5番11号 伊藤忠ビル2階  
TEL 052-232-5811 FAX 052-232-5815  
e-mail: takashima@wcn.co.jp  
http://www.wcn.co.jp  
国土交通大臣登録旅行業第1842号



副支店長  
小 柳 隆

携帯電話 080-3003-6060

株式会社 タビックス ジャパン  
名古屋支店  
〒460-0008 愛知県名古屋市中区栄3-1-1  
広小路第一生命ビルディング5F  
TEL.052-249-8111 FAX.052-249-8066  
本社 〒104-8535 東京都中央区八丁堀1-2-8 タビックスビル  
国土交通大臣登録旅行業第197号  
http://www1.tabix.jp/nagoya/  
E-mail: t.koyanagi@tabix.jp

ポイント保証会員



本社 販売戦略部 課長  
石川 善政

株式会社 タビックス ジャパン  
〒104-8535 東京都中央区八丁堀1-2-8 タビックスビル  
TEL. 03-6280-9010 FAX. 03-6280-9018  
国土交通大臣登録旅行業第197号  
http://www.tabix.co.jp/  
E-mail: y.ishikawa@tabix.co.jp



営業部  
菱川 真也

〒460-0008 名古屋市中区栄4-6-5 丸越ビル  
TEL 052-264-1778(営業部)  
TEL 052-241-0173(管理部)  
FAX: 052-263-1269  
H.P: 080-3628-2497  
E-mail: kts-1@kts-ngo.co.jp  
愛知県知事登録旅行業 第3-889号

株式会社ケイ・ティ・エス



販売本部長  
佐藤 浩庸

〒460-0008 名古屋市中区栄4-6-5 丸越ビル  
TEL 052-264-1778  
FAX 052-263-1269  
E-mail: kts-4@kts-ngo.co.jp  
ドコモ: 090-3343-7689  
S: 080-3628-2596  
愛知県知事登録旅行業 第3-889号

株式会社ケイ・ティ・エス



レジャー名古屋営業部  
ツアーセンター

課長 米 沢 護



株式会社 エヌオーイー 国土交通大臣登録旅行業第41号

〒460-0004 名古屋市中区新栄町2丁目13番地 栄第一生命ビル  
電話: 052-963-0411 FAX: 052-963-0410  
E-mail: mamoru\_yonezawa@noe-j.co.jp  
URL: http://www.noe-j.co.jp



レジャー名古屋営業部  
ツアーセンター

山田 裕彦



株式会社 エヌオーイー 国土交通大臣登録旅行業第41号

〒460-0004 名古屋市中区新栄町2丁目13番地 栄第一生命ビル  
電話: 052-963-7580 FAX: 052-963-6832 (スカイツアー)  
電話: 052-963-0411 FAX: 052-963-0410 (新日本トラベル)  
E-mail: hirohiko\_yamada@noe-j.co.jp  
URL: http://www.noe-j.co.jp/snt



**TOPTOUR**

海外旅行部  
中部海外旅行センター  
係長  
**柴田 志津江**

**トップツアー株式会社**

〒460-0002 名古屋市中区丸の内 2-18-25  
丸の内K.Sビル9F  
TEL.052-232-1727 F.A.X.052-221-7276  
http://www.toptour.co.jp  
E-mail:SHIZUE\_SHIBATA@toptour.co.jp



Recycled Paper



**ジェイ エッチ シー 株式会社**

(国土交通大臣登録旅行業第301号)

JHC WORLDWIDE  
HOTEL COUPON SYSTEM

**長尾 真一 Shinichi NAGAO**

ホテル事業部 東京営業所 主任 Supervisor-Sales Nagoya Office  
名古屋地区担当 セールスサポート 長尾裕子

〒450-0002  
名古屋市中村区名駅3丁目26-19 名駅永田ビル6F  
TEL 営業(052)581-6464 予約0120-048-910  
E-mail: nagao@jhc.co.jp FAX(052)581-8485  
URL: http://www.jhchotel.com/



ENJOY WORK, ENJOY LIFE  
株式会社 オーバーシーストラバ  
OVERSEAS TRAVEL AGENCY CO., LTD



名古屋支店販売課  
**山田 俊宏**  
Toshihiro Yamada  
REPRESENTATIVE, SALES

〒450-0002 名古屋市中村区名駅4-6-23 第三堀内ビル8階  
No.3 Horiuchi Bldg., 8F, 6-23, 4-chome, Meieki, Nakamura-ku, Nagoya 450-0002, Japan  
TEL.052(561)5858(営業)・052(563)5881(予約) FAX.052(565)1905  
E-mail:yamada-toshihiro@vacation-ota.jp http://www.vacation-ota.co.jp



**新西 旅行社股份有限公司**  
INTERNATIONAL TOUR OPERATION CO., LTD.

名古屋事務所

所長 **中川 泉三**

名古屋事務所 〒450-0002 本社  
名古屋市中村区名駅2-36-10 台北市農安街32號3樓  
松岡第2ビル 505号室 (統一編號:11735943)  
TEL:052-541-1552 TEL:02-2598-2111  
FAX:052-541-1553 (代表號)  
E-mail:s-nakagawa.shina-ngo@tea.ocn.ne.jp



営業ユニット課

**中山 周**  
SHU NAKAYAMA

Travel Plaza International  
Chubu, Inc.  
Daiichihasegawa Bldg., 3-13-24  
Meieki, Nakamura-ku, Nagoya.  
450-0002 JAPAN

株式会社 **トラベルプラザインターナショナル** 中部  
国土交通大臣登録旅行業第838号  
〒450-0002 名古屋市中村区名駅3-13-24  
第一はせ川ビル7階  
Phone:052(561)1221 Facsimile:052(561)1241  
E-mail:nakayama@tpingo.co.jp  
携帯: 090-7430-2742



営業ユニット課  
スーパーバイザー AGT営業担当  
Supervisor, Sales

**岡田 和子**  
KAZUKO OKADA

Travel Plaza International  
Chubu, Inc.  
Daiichihasegawa Bldg., 3-13-24  
Meieki, Nakamura-ku, Nagoya.  
450-0002 JAPAN

株式会社 **トラベルプラザインターナショナル** 中部  
国土交通大臣登録旅行業第838号  
〒450-0002 名古屋市中村区名駅3-13-24  
第一はせ川ビル7階  
Phone:052(561)1221 Facsimile:052(561)1241  
E-mail:k.okada@tpingo.co.jp  
携帯: 090-7306-8823



**KRONOS**



名古屋支店  
販売課 課長代理  
**森田 雅和**

国土交通大臣登録旅行業第1584号  
IATA公認代理店/JATA正会員/ボンド保証会員  
株式会社 **クロノス・インターナショナル**  
〒461-0005 名古屋市中村区東横一丁目9番29号 オアシス栄ビル4階  
TEL.052-961-5517(営業) 052-961-5551(予約) FAX.052-961-5548  
E-mail: morita@kronos.co.jp http://www.kronos.co.jp



**KRONOS**



名古屋支店  
販売課 主任  
**上野 真徳**

国土交通大臣登録旅行業第1584号  
IATA公認代理店/JATA正会員/ボンド保証会員  
株式会社 **クロノス・インターナショナル**  
〒461-0005 名古屋市中村区東横一丁目9番29号 オアシス栄ビル4階  
TEL.052-961-5517(営業) 052-961-5551(予約) FAX.052-961-5548  
E-mail: ueno@kronos.co.jp http://www.kronos.co.jp

国土交通大臣登録旅行業第1102号

**株式会社 アクト・ユートラベル**

ACT YOU TRAVEL INC.  
〒460-0003 名古屋市中区錦3丁目5-28 錦サンライズビル2階  
韓国・中国・東南アジア方面のホールセラー



Chief HIROSHI ANDO  
第1営業部 主任 **安藤 宏**



アクティーツアーセンター  
営業 TEL(052)961-3369  
予約 TEL(052)961-3360  
FAX(052)971-2901  
E-mail:ando@actyou.com URL:http://www.actyou.com

国土交通大臣登録旅行業第1102号

**株式会社 アクト・ユートラベル**

ACT YOU TRAVEL INC.  
〒460-0003 名古屋市中区錦3丁目5-28 錦サンライズビル2階  
韓国・中国・東南アジア方面のホールセラー



General Manager SATOSHI MIYATA  
第1営業部 部長 **宮田 聡**



アクティーツアーセンター  
営業 TEL(052)961-3369  
予約 TEL(052)961-3360  
FAX(052)971-2901  
E-mail:act@actyou.com URL:http://www.actyou.com

出席説明會之日本記者



名古屋支店  
課長

伊藤 清

Kiyoshi Ito  
Soft Bank : 080-1623-5841

株式会社

ユーバ インターナショナル

社団法人 日本海外ツアーオペレーター協会 OTOA正会員 NO.093  
〒460-0008 名古屋市中区栄2-14-5 山本屋本店栄ビル 5F  
Tel : 052-232-5841 Fax : 052-232-5816  
Soft Bank : 080-3622-1231 E-mail : ngo@uba.gr.jp



名古屋支店  
支店長

辻 直人

Naohito Tsuji  
Soft Bank : 090-3155-1963

株式会社

ユーバ インターナショナル

社団法人 日本海外ツアーオペレーター協会 OTOA正会員 NO.093  
〒460-0008 名古屋市中区栄2-14-5 山本屋本店栄ビル 5F  
Tel : 052-232-5841 Fax : 052-232-5816  
Soft Bank : 080-3622-1231 E-mail : ngo@uba.gr.jp



株式会社遠鉄トラベル

国土交通大臣登録旅行業第740号  
IATA国際航空運送協会公認



企画開発部 **インターネット**  
海外企画課 課長

野末 昭二

SHOJI NOZUE

〒435-0043 浜松市東区宮竹町172-1  
TEL 053(460)1364  
FAX 053(460)6774  
E-mail nozue\_s@entetsu.co.jp

URL: <http://www.e-trip.co.jp>



名古屋支店  
営業

猪飼 拓朗

Takuro Ikai  
Soft Bank : 090-9126-3725

株式会社

ユーバ インターナショナル

社団法人 日本海外ツアーオペレーター協会 OTOA正会員 NO.093  
〒460-0008 名古屋市中区栄2-14-5 山本屋本店栄ビル 5F  
Tel : 052-232-5841 Fax : 052-232-5816  
Soft Bank : 080-3622-1231 E-mail : ngo@uba.gr.jp



Travel+Emotion!

名古屋支店  
マネージャー

辻 明子

株式会社 エス・ティー・ワールド  
国土交通大臣登録旅行業 第1022号 IATA公認代理店  
〒460-0008 名古屋市中区栄3-4-15  
観栄ビル3F

TEL 052(238)3801  
FAX 052(238)3802  
www.stworld.jp  
tsujia@stworld.co.jp



Travel+Emotion!

名古屋支店  
支店長

齊藤 昇

株式会社 エス・ティー・ワールド  
国土交通大臣登録旅行業 第1022号 IATA公認代理店  
〒460-0008 名古屋市中区栄3-4-15  
観栄ビル3F

TEL 052(238)3801  
FAX 052(238)3802  
www.stworld.jp  
saito@stworld.co.jp



犬山ツーリスト株式会社

代表取締役

小川 誠

(社)全国旅行業協会会員  
愛知県知事登録旅行業 第2-561号  
携帯:090-1987-9279  
E-mail:ogawa@inutsu.net  
<http://www.inutsu.net>

この名刺は再生紙を使用しています



ふれあいコーディネーター



海外オペレーショングループ  
アシスタントマネージャー  
**山口 真樹**



株式会社農協観光 名古屋オペレーションセンター  
〒460-0003 名古屋市中区錦1丁目11-20  
大永ビルディング7F  
電話(052)219-2036 FAX(052)219-2061  
E-mail:maki.yamaguchi@ntour.co.jp  
国土交通大臣登録旅行業第939号

ふれあいコーディネーター



国内オペレーショングループ  
**富永 艶衣**



株式会社農協観光 名古屋オペレーションセンター  
〒460-0003 名古屋市中区錦1丁目11-20  
大永ビルディング7F  
電話(052)219-2036 FAX(052)219-2061  
E-mail:kei.tominaga@ntour.co.jp  
国土交通大臣登録旅行業第939号

フル・スカイ・ツアー



中部営業部 ホールセール営業課  
**加藤 浩**

株式会社ハッピーワールド 旅行事業部  
(国土交通大臣登録旅行業第1687号)  
〒450-0002 名古屋市中村区名駅4-10-23 名駅IMAビル7F  
TEL:052-583-8196 TEL:052-583-8466 (予約)  
FAX:052-586-0019 E-mail:katoh@bluesky.jp  
携帯:080-3635-4211

東日本営業部  
TEL 03 (3486) 8120  
FAX 03 (3486) 8207

関西営業部  
TEL 06 (4391) 0660  
FAX 06 (4391) 0200

九州営業部  
TEL 092 (475) 1180  
FAX 092 (475) 1160

コールセンター TC1.03(5228)6781  
TC2.03(5228)6782  
TC3.03(5228)6783

営業本部 名古屋営業部  
販売チーム 課長  
**佐藤 貴幸**

**SkyRep**  
World Sky  
Network System  
URL: http://www.skyrep.com

**ワールドトラベルシステム株式会社**  
国土交通大臣登録旅行業第992号  
〒460-0003  
愛知県名古屋市中区錦1-13-33 福豊名古屋ビル9F  
TEL:052(223)5223 FAX:052(223)5227  
MAIL:ta.sato@lyo.skyrep.com



**開發旅行社** 股份有限公司  
Kai-Fa Travel Service Co., Ltd.

名古屋駐在業務代表

**三島 正之**

本社: 台北市長安東路2段184號5樓 TEL:(02)2711-0045  
名古屋: 名古屋市中区安2丁目1-12ダイヤパレス伏見4階  
TEL:(052)209-5325 FAX:(052)209-5315  
攜帶電話: 09089590850  
E-mail:wingroad@marble.ocn.ne.jp

ふれあいコーディネーター



海外オペレーショングループ  
**白倉 優子**



株式会社農協観光 名古屋オペレーションセンター  
〒460-0003 名古屋市中区錦1丁目11-20  
大永ビルディング7F  
電話(052)219-2036 FAX(052)219-2061  
E-mail:yuko.shirakura@ntour.co.jp  
国土交通大臣登録旅行業第939号



**IACE TRAVEL**  
INTERNATIONAL ASSOCIATION for CULTURAL EXCHANGE

名古屋支店 予約課

**三輪 尚広**  
NAOHIRO MIWA



株式会社 **アイエシィ・トラベル**  
〒450-0002 愛知県名古屋市中村区名駅4-26-10  
名駅ファーストビル8階  
TEL 052-583-0161 (代) FAX 052-583-0163  
e-mail: nagoya@iace.co.jp URL: www.iace.co.jp

フル・スカイ・ツアー



中部営業部 オペレーションセンター  
商品企画  
**坂倉 亜希子**  
SAKAKURA AKIKO

株式会社ハッピーワールド 旅行事業部  
(国土交通大臣登録旅行業第1687号)  
〒450-0002 名古屋市中村区名駅4-10-23 名駅IMAビル7F  
TEL:052-583-8196 TEL:052-583-8466 (予約)  
FAX:052-586-0019 E-mail:sakakura@bluesky.jp

東日本営業部  
TEL 03 (3486) 8120  
FAX 03 (3486) 8207

関西営業部  
TEL 06 (4391) 0660  
FAX 06 (4391) 0200

九州営業部  
TEL 092 (482) 7731  
FAX 092 (475) 1160

**TOYBOX** トイボックスツアー  
**ニュージャパントラベル**  
国土交通大臣登録旅行業第818号



支店長

**加藤 誠**

名古屋支店 〒460-0003 名古屋市中区錦1丁目20番25号広小路YMDビル8階  
TEL (052) 223-0081 FAX (052) 223-0087  
E-mail:toybox-ngo@feel.ocn.ne.jp



**SOUTHERN CROSS**  
INTERNATIONAL

**高橋 泰造**  
営業課 係長

株式会社 **サザンクロスインターナショナル**  
〒460-0002 名古屋市中区丸の内1-13-11  
ジャルダン桜通3F  
電話 052-211-2136 (代)  
FAX 052-204-2718  
E-mail: takahashi@sci-jpn.com  
HKG, SIN, BKK, TPE, SFO, KIX, NPS, MNL, CEX

# 出席説明會之日本記者



中部支部

事務局長 **市川 満**

〒450-0002 名古屋市中村区名駅3-15-1 名古屋ダイヤルビルディング2号館7F  
TEL:052(565)0843 FAX:052(562)4652  
E-mail: chubu@jata-net.or.jp



静岡県企画部企画監 (台湾担当)  
とやま けいぞう  
企画監 **外山 敬三**

〒420-8601  
静岡市葵区追手町9番6号  
TEL 054-221-3538  
FAX 054-221-2542  
E-mail: keizo1toyama@pref.shizuoka.lg.jp



株式会社 **JTB** 中部

**SATOKO TSUJII**  
Sales Promotion & Planning

**JTB CHUBU Corp.**  
OVERSEAS SALES DEPT.  
CHUBU

JTB中部ホームページ  
http://www.jtb.co.jp/chubu/

販売企画課

**辻井 智子**

海外旅行仕入販売部

名古屋市中村区名駅3-13-24  
第一はせビル3階 〒450-0002  
TEL.052-561-9328  
FAX.052-561-5003  
E-mail:meikaihan-hanbai5@jtb.jp



Recycled Paper



株式会社 **JTB** 中部

**EMIKO MOCHIZUKI**  
OPERATION  
OF ASIA & OCEANIA  
**JTB CHUBU Corp.**  
OVERSEAS SALES DEPT.  
CHUBU

JTB中部ホームページ  
http://www.jtb.co.jp/chubu/

豪華課

**望月 愛美子**

海外旅行仕入販売部

名古屋市中村区名駅3-13-24  
第一はせビル3階 〒450-0002  
TEL.052-561-9328  
FAX.052-566-0065  
E-mail:meikaihan-sa1@jtb.jp



Recycled Paper



http://www.lookjtb.com

株式会社 **JTBワールドバケーションズ**  
**JTB World Vacations, Inc.**

企画仕入部 航空仕入チーム  
担当課長

**河合 渉**

Wataru Kawai  
manager, Air Transportation Purchasing  
Planning & Purchasing Division



中部販売本部

〒461-0008 名古屋市東区武平町5-1 名古屋栄ビル5F  
TEL:052(968)3403 FAX:052(962)2163  
E-MAIL:wataru\_kawai@ngo.jvw.co.jp

Chubu Regional Headquarters

Nagoya Sakae Bldg.5F  
5-1 Buhei-cho, Higashi-ku  
Nagoya 461-0008, Japan



名古屋支店  
販売グループ  
アシスタント マネージャー

**馬淵 美佐子**

株式会社 **ジャルパック**

〒460-0008 名古屋市中区栄4-1-8  
中区役所 朝日生命共同ビル  
TEL 052-265-4317 FAX 052-265-4308  
携帯電話 080-6623-7952  
e-Mail: misako.mabuchi@jalpak.co.jp  
URL: http://www.jalpak.co.jp



近畿日本「ソニー」グループ

名古屋支店 企画旅行センター  
主任

**浦田 和弘**

〒450-0002 名古屋市中村区名駅2丁目45番19号  
(栄山ビル9F)  
TEL.052-561-7961 (代表)  
TEL.052-561-7971 (ユニット専用)  
052-561-7973 (ランブル専用)  
FAX.052-561-4671

E-mail: k-urata-ut@go.knt.co.jp  
URL: http://www.fly-stay.com/ngo/



名古屋支店  
業務グループ  
アシスタントマネージャー

**宮原 祐**

みや ばら たすく

株式会社 **ジャルパック**

〒460-0008 名古屋市中区栄4-1-8  
中区役所 朝日生命共同ビル  
TEL 052-265-4301 FAX 052-265-4319  
e-Mail: tasuku.miyahara@jalpak.co.jp  
URL: http://www.jalpak.co.jp



中部海外旅行商品部

マネージャー

**伊藤 俊也**

株式会社 **日本旅行**

愛知県名古屋市中区栄2丁目11番30号  
セントラルビル 6F 〒460-0008  
Tel: 052-232-6725 (代) Fax: 052-232-6726  
052-232-6704 (航空会社専用回線)  
E-mail: toshiya\_ito@nta.co.jp  
URL: http://www.nta.co.jp/chubu/



オンライン宿泊予約サイト

**MYADO**  
http://www.myado.com/55/  
お得意様コード 94053

商品事業本部 海外旅行部

主任

**杉野 幸輔** Kosuke SUGINO

名鉄観光サービス株式会社  
〒450-8577 名古屋市中村区名駅四丁目4番8号(中継ビル内)  
Tel (052) 583-1958 / Fax (052) 561-4602  
E-mail: kosuke.sugino@mw.t.co.jp





01 本會之文宣摺頁



02 名古屋說明會文宣資料準備



03 名古屋説明會主要幹部合影



04 名古屋懇親會實況



05 静岡縣展演場文宣發放



06 静岡展演場會場



07 静岡街頭展演縣知事致詞



08 静岡街頭展演民眾參觀盛況



09 静岡街頭展演會



10 與静岡縣長、楊團長與林科長合影



11 東京説明會會場



12 東京懇親會實況





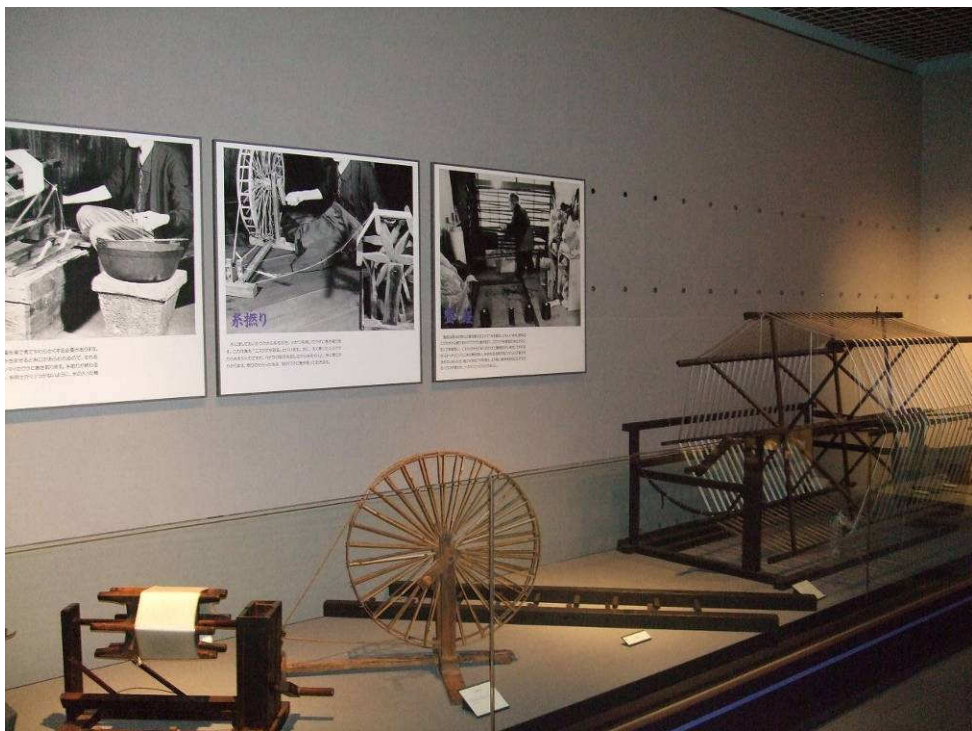
13 東京懇親會參展者合影



14 東京展場台灣館



15 台灣館舞台表演實況



16 吉岡市歴史博物館展示品

## 富士吉田の歩み [歴史]

当市の歴史は、富士山から流出した溶岩で覆われた台地の開発など  
厳しい自然を克服してきた祖先の歩みそのものです。  
ここでは、この地方が海の底であったはるか昔から、現在に至るまでの  
歴史の流れを展示しています。



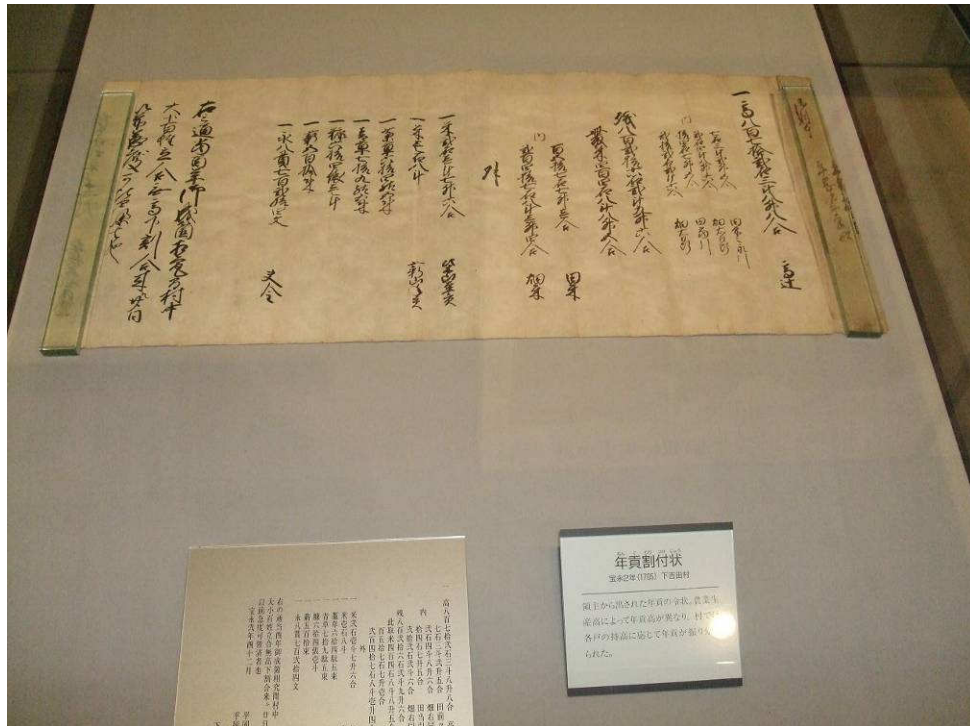
17 富士吉田市立歴史博物館簡介(一)

## 日々の暮らしと祭り [民俗]

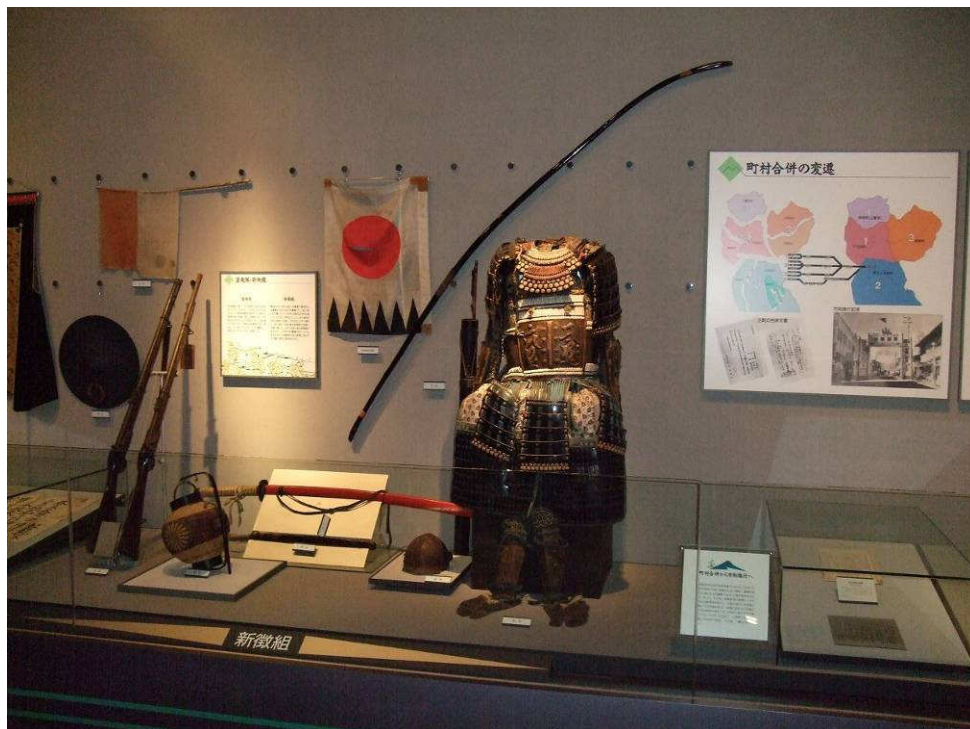
私たちの日々の生活は、労働を中心としたふだんの日と  
神仏を祭る晴れの日大きく分けられます。  
展示も水掛け麦などの農耕や食生活など日常生活と、晴れの行事としての  
小正月行事や火祭り・流鏝馬など、二つに分けて紹介しています。



18 富士吉田市立歴史博物館簡介(二)



19 吉岡市歴史博物館文獻資料



20 吉岡市歴史博物館展示品



21 鐘山苑休閒渡假中心



22 鐘山苑休閒渡假中心內景觀



23 鐘山苑日式庭園



24 鐘山苑庭園設施



25 鍾山苑休閒渡假中心周邊景點介紹

系統識別號：C0970……

## 行政院及所屬各機關出國報告提要

頁數：31 含附件：是否

出國報告名稱：參加2008年東京JATA 旅展暨觀光推廣活動報告

出國計畫主辦機關：行政院國軍退除役官兵輔導委員會福壽山農場

出國人員姓名/服務機關/單位/職稱/電話：

1. 李清彬/行政院國軍退除役官兵輔導委員會/福壽山農場/場長/04-25980299

出國類別：1.考察 2.進修 3.研究 4.實習 5.其他：參加旅展暨觀光推展活動

出國地區：日本

出國期間：民國 97 年 9 月15 日—民國 97 年 9 月22 日

報告日期：民國 97 年 12 月 12 日

分類號/目：

關鍵詞：JATA、國際旅展、退輔會、日本榮光會、鐘山苑休閒渡假中心

內容摘要：

- 一、日本東京國際展示場所舉辦之「JATA世界旅行博覽會」為日本最大規模之旅行展，為配合政府「2008~2009旅行台灣年」工作計畫，特配合交通部觀光局與台灣觀光協會共同組團赴日辦理2008年東京JATA旅展暨觀光推展活動，本團今年計有47 個單位參展、全團人數高達121 位，規模龐大。期能招徠訪台人次，拓展國際通路，加強國際行銷，增進觀光交流。
- 二、日本在亞洲地區屬較先進之國家，不論於觀光經營、景觀規劃、人文歷史之保存、觀光資源維護、利用及經營均有其獨特之見解，值得學習、借鏡。另本會日本榮光會長期配合輔導會照顧在地榮民服務精神可嘉，利用本次參展機會，除作觀光推展、考察外，亦奉指示慰問日本榮光會，表達本會 主任委員關切之意。
- 三、本報告提出6 項心得建議作為退輔會會屬遊憩區在推展觀光工作上之參考：  
開拓行銷通路，提升國際形象；加強宣傳管道，善用網際網路；精進服務品質，培養觀光人才；服務人員國際語言之訓練；基礎設施、環境設備以達永續經營為目標；遊客總量管制問題。



## 出國報告審核表

出國報告名稱：參加 2008 年東京 JATA 旅展暨觀光推廣活動報告		
出國人姓名 (2 人以上，以 1 人為代表)	職稱	服務單位
李清彬	場長	行政院國軍退除役官兵輔導委員會福壽山農場
出國類別	<input type="checkbox"/> 考察 <input type="checkbox"/> 進修 <input type="checkbox"/> 研究 <input type="checkbox"/> 實習 <input checked="" type="checkbox"/> 其他 參加旅展暨觀光推展活動 (例如國際會議、國際比賽、業務接洽等)	
出國期間：97 年 9 月 15 日至 97 年 9 月 22 日		報告繳交日期：97 年 12 月 12 日
計畫主辦機關審核意見	<input checked="" type="checkbox"/> 1. 依限繳交出國報告 <input checked="" type="checkbox"/> 2. 格式完整 (本文必須具備「目的」、「過程」、「心得及建議事項」) <input checked="" type="checkbox"/> 3. 無抄襲相關出國報告 <input checked="" type="checkbox"/> 4. 內容充實完備 <input checked="" type="checkbox"/> 5. 建議具參考價值 <input checked="" type="checkbox"/> 6. 送本機關參考或研辦 <input type="checkbox"/> 7. 送上級機關參考 <input type="checkbox"/> 8. 退回補正，原因： <input type="checkbox"/> 不符原核定出國計畫 <input type="checkbox"/> 以外文撰寫或僅以所蒐集外文資料為內容 <input type="checkbox"/> 內容空洞簡略或未涵蓋規定要項 <input type="checkbox"/> 抄襲相關出國報告之全部或部分內容 <input type="checkbox"/> 電子檔案未依格式辦理 <input type="checkbox"/> 未於資訊網登錄提要資料及傳送出國報告電子檔 <input checked="" type="checkbox"/> 9. 本報告除上傳至出國報告資訊網外，將採行之公開發表： <input checked="" type="checkbox"/> 辦理本機關出國報告座談會 (說明會)，與同仁進行知識分享。 <input checked="" type="checkbox"/> 於本機關業務會報提出報告 <input type="checkbox"/> 其他 _____ <input type="checkbox"/> 10. 其他處理意見及方式：	
審核人	一級單位主管	機關首長或其授權人員

說明：

- 一、各機關可依需要自行增列審核項目內容，出國報告審核完畢本表請自行保存。
- 二、審核作業應儘速完成，以不影響出國人員上傳出國報告至「政府出版資料回應網公務出國報告專區」為原則。