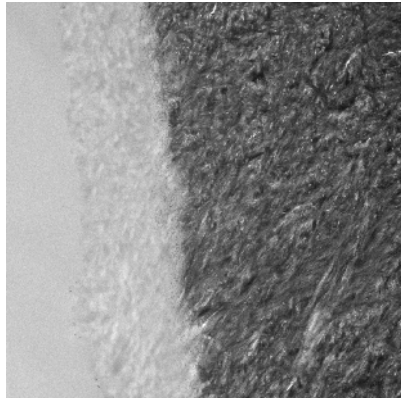


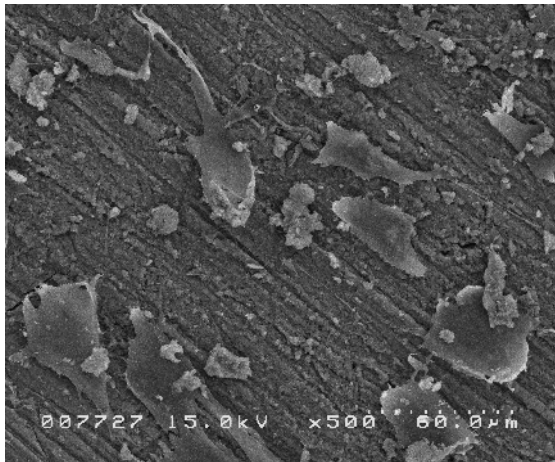
心得(1)實驗室中的研究



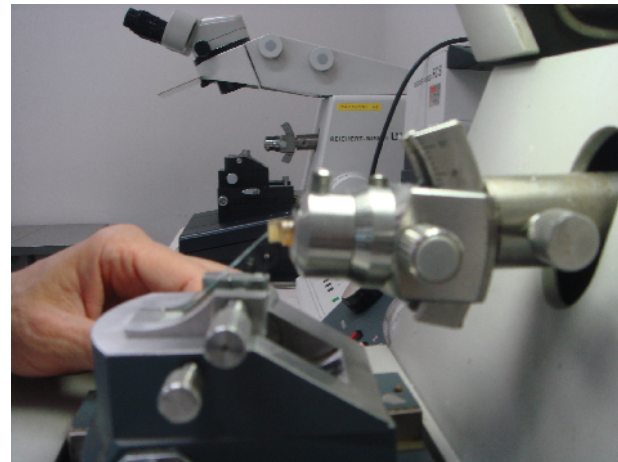
0018 32kV 6.00um
0.10um Magnification
0.10um Magnification
SEM Model: S3000
0018 um
10.0kV
0.10um Magnification
SEM Model: S3000



008646 15.0kV x10.0K 3.00um



007727 15.0kV x500 60.0um



心得(2)研究資源及齒科醫學會



心得(3)



全館ご案内

| | | | |
|----|-------------|------------|------------|
| 12 | 咬合機能制御学研究室 | 分子発生学研究室 | 分子細胞機能学研究室 |
| | 分子神経生物学研究室 | 顎顔面矯正学研究室 | |
| 11 | 口腔機能育成学研究室 | 摂食機能保存学研究室 | 摂食機能構築学研究室 |
| | 口腔老化制御学研究室 | 摂食機能評価学研究室 | |
| 10 | 分子免疫学研究室 | 疼痛制御学研究室 | う蝕制御学研究室 |
| | 摂食機能制御学研究室 | 障害者歯科学研究室 | 歯周病学研究室 |
| | 健康推進歯学研究室 | 顎顔面補綴学研究室 | |
| 9 | 分子診断・治療学研究室 | 口腔機能再建学研究室 | 口腔放射線医学研究室 |
| | 麻酔・生体管理学研究室 | 顎顔面外科学研究室 | |
| 8 | 歯科病棟 | | |

心得(4)對於長壽醫療的重視

