

CHINESE PETROLEUM CORPORATION
M/T'YU TSAO II' 2008 DOCKING
DAILY & MAINTENANCE REPORT

DATE : 2009/1/3-4

➤ **工作報告**

船廠外板鐵板電焊經驗船師檢查兩次均無法通過，恐怕會影響到進水之時間。

甲板部分，錨機測試完成，錨鍊收回，HOSE HANDLING CRANE 油壓管線測試完成，舷梯目前測試上下沒有問題，但左右橫移，可能因為空氣壓力不足，所以尚未完成測試。

機艙鍋爐今晚開始暖爐，如無問題預計明天作 POPPING TEST。

如果鐵工沒有問題，預計明天下午出去試車，否則需等至 6 日早上。

➤ **追加項目報告**

1. 。

➤ **保養報告/Deck. Dept.** 監修工程 船長 李德修、大副 黃炳榮

2009/1/3

1. 檢查 3P,3S bell mouth 回裝情形
2. 檢查 1P,1S,3P,3S,APT 艙內清潔,1P,1S,3P,3S 開始壓海水,APT 開始加淡水
3. 檢查 6S 二個 valve 回裝情形
4. 檢查 1C 二個 valve 回裝情形
5. 檢查 gate valve for draft gauge 回裝情形,在 FPT,4P,4S,E/ROOM 內
6. 檢查 bottom plug 回裝情形
7. mooring wich break test
8. cow line,bunker line,cargo line 測試壓力,檢查管路有無漏水。

2009/1/4

1. 檢查 1C,FPT bell mouth 回裝情形
2. 檢查舷梯回裝及測試
3. 舢吊桿管路內的油注滿及測試運轉
4. 左右錨回收時,檢查錨鍊是否有油漆

➤ **保養報告/Mach. Dept.** 監修工程 輪機長 胡榮洲、大管輪 袁建華

2009/1/3

1. 完成低位海底門過濾器 O/H 工作,繼續高位海底門過濾器 O/H 的工作.(拆開後發現內部的過濾網腐蝕破損無法繼續使用而且備品亦然, 需要申請新品.)
2. O/H 滑油 #1 L.O.淨油機
3. 完成 EGE #1 / #2 進口閥 O/H 工作
4. 安裝主機轉速計

2009/1/4

1. E.G.E. CIRC. PUMP INLET & OUTLET V/V OPEN CLEAN AND LAPING.
2. 高位海底門過濾器清洗

CHINESE PETROLEUM CORPORATION M/T"YU TSAO II" 2008 DOCKING DAILY & MAINTENANCE REPORT

DATE : 2009/1/3-4

3. 主機滑油冷卻器清洗封蓋完畢
4. E/R SUPPLY FAN 控制系統檢測
5. #2 號燃油淨油機分解清洗
6. 主機大缸油注油器,O-RING 洩漏部分皆已完成更新 O-RING

台灣中油股份有限公司 儲運處
監修工程 黃戊辰工程師、葉仁富



主機大缸油注油器



#2 號燃油淨油機分解清洗



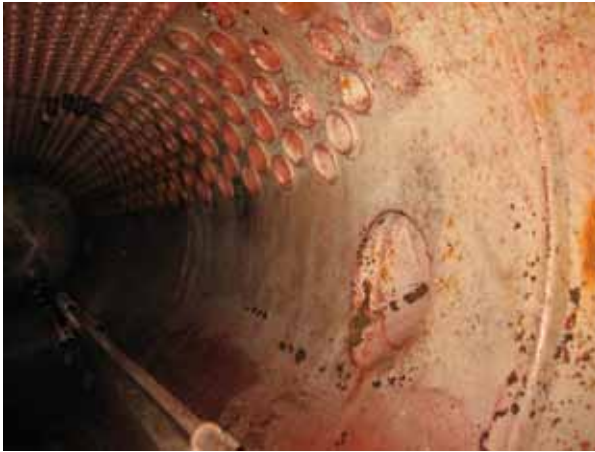
High level sea chest strainer



r.p.m. counter

**CHINESE PETROLEUM CORPORATION
M/T"YU TSAO II" 2008 DOCKING
DAILY & MAINTENANCE REPORT**

DATE : 2009/1/3-4



BOILER CHEMICAL FLUSHING 完成



BOILER CHEMICAL FLUSHING 完成



M/E PREHEATER



M/E PREHEATER



M/E DRAIN PIPE



船殼隔板電焊修補完畢

**CHINESE PETROLEUM CORPORATION
M/T"YU TSAO II" 2008 DOCKING
DAILY & MAINTENANCE REPORT**

DATE : 2009/1/3-4



FPT SHELL PLATE



E/R SHELL PLATE



駕駛台門更新



駕駛台門框



駕駛台門框修理



BOAT DECK 門更新