

**CHINESE PETROLEUM CORPORATION
M/T"YU TSAO II" 2008 DOCKING
DAILY & MAINTENANCE REPORT**

DATE : 2008/12/23 -24

甲板追加工作如附件，已經請船廠報價中 (AWO-17.doc)，船廠已經報價之合約外追加統計表如附件 (有巢二號 97 年塢修工程(1224).xls)，船廠報價有些不甚合理，將來議價時將請船廠提出說明。

TURBINE GENERATOR 之 GOVERNOR GEAR 均有輕微之損傷，船廠提供報價之後如附件 (AWO-H12.pdf)。

No.1P WBT 總共 7 個 FRAME SPACE，目前已做到第四個 SPACE，但僅兩個 SPACE 檢查通過，補第一道油漆。

傳聞原本預計進塢日期因為目前在 DD2 之進塢船，鐵工數量超乎預期，所以我們必須等到該輪出來才能進塢，因此有可能會延誤 12 天才開船，預計進塢日期也將延至 28 日，而且船廠目前因政策之關係，所以晚上幾乎不加班，導致進度一直沒有大幅之進展，所幸在高雄期間已經進行部分之修理，不然恐怕還要延誤更久。

Turbine for cargo pump 經檢查，發現配件編號 1050 NOZZL 及其固定螺絲有嚴重之腐蝕，目前暫時沒有問題，但將來如有機會拆檢，建議應該要更新，以免螺絲斷裂掉落而損壞 TURBINE ROTOR (詳細如附圖)。

No.1S WBT 鐵工 FINAL INSPECTION 完成，準備補漆，NO.2S COT FR.87-88 SSL 39-415 之間有一根 LONG.嚴重彎曲，ABS 檢查後要求更換一塊外板約 3000 x 1500 x 20mm 及一根 LONG.由於位置位於油艙，所以依據船廠規定需要派人清潔鄰近之油泥 (清艙什錦清潔人可抵達之位置，所以換板位置清艙公司無法清潔，多少還有一些殘留之油泥約清除)，所以可能會有一些人工費用之追加，

鍋爐骨管 REAR WALL TUBE & SCREEN TUBE 已經安裝好開始燒焊，燒焊完成後再安裝 FURNACE WALL TUBE。

主機 AIR COOLER & PREHEATER 拆出，準備送至工廠清潔及試壓。

P/R CARGO PUMP & BALLAST PUMP 已經拆出，準備送至工廠檢查，及更換配件，但發現船上沒有機械軸封可供更換，緊急協調伏羲二號，確認是否有足夠之配件可供使用，經清查確認有三套 CARGO PUMP 之機械軸封，已經請能源公司協助緊急記製新加坡供有巢更換。

油艙 BELLMOUTH 下面檢查已經完成 NO.2,3,4,56.PS, 4P/S 等艙，情況良好，無異常狀況，如所附之照片。

➤ **保養報告/Deck. Dept.** 監修工程 船長 李德修、大副 黃炳榮

2008/12/23

1. 船艙左邊錨機除銹
2. 主甲板 3C 上方的 400A IG 管路除銹,凹洞較大的則用 PUTTY 修補
3. 左舷舷梯的座子及導架除銹

2008/12/24

1. 主甲板 4C,5C 上方的 PIPE SUPPORT 除銹及油漆

**CHINESE PETROLEUM CORPORATION
M/T'YU TSAO II' 2008 DOCKING
DAILY & MAINTENANCE REPORT**

DATE : 2008/12/23 -24

2. 檢查 4P,4C,4S BELL MOUTH 下方鐵板情況及拍照
3. 淡水存量為 460M/T,每日消耗約為 10-15M/T
4. Mooring winch fish plate(100mmx10mm): 左錨機:32M,右錨機:32M,船艏後面 winch:12M,住艙前面的 winch:12M

➤ **保養報告/Mach. Dept.** 監修工程 輪機長 胡榮洲、大管輪 袁建華

2008/12/23

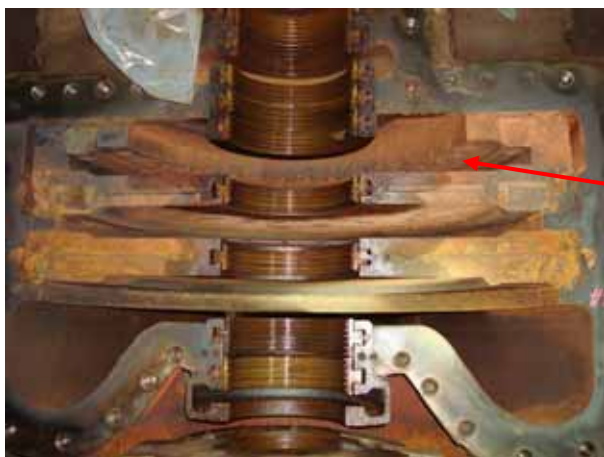
1. 高溫冷卻水 NO.2 冷卻器板片繼續刷洗.
2. 低溫冷卻水 NO.1 冷卻器板片刷洗完成,檢視板片及重黏.
3. M/E 汽缸油注油器拆檢清潔及更換內外之"o"-ring 繼續執行.
4. 淨油機操作水管路系統浸泡鹽酸之溶液排放,鹼性中合再以清水沖洗.
5. NO.2 海水日用泵配合塢修繼續大修.
6. M/E FOUNDATION BOLT JACK·TIE ROD JACK 及側擺防震裝置 SEAL RING 備便.

2008/12/24

1. 高溫冷卻水 NO.2 冷卻器板片刷洗完成,檢視板片及 GASKET 鬆脫者重黏.
2. 低溫冷卻水 NO.1 冷卻器板片刷洗完成,檢視板片及 GASKET 鬆脫者重黏完成,準備回裝.
3. M/E 汽缸油注油器拆檢清潔及更換內外之"o"-ring 繼續執行.
4. 配合塢修提供船供必須之配件及特殊工具.
5. NO.2 海水日用泵配合塢修繼續大修.:

台灣中油股份有限公司 儲運處

監修工程 黃戊辰工程師、葉仁富



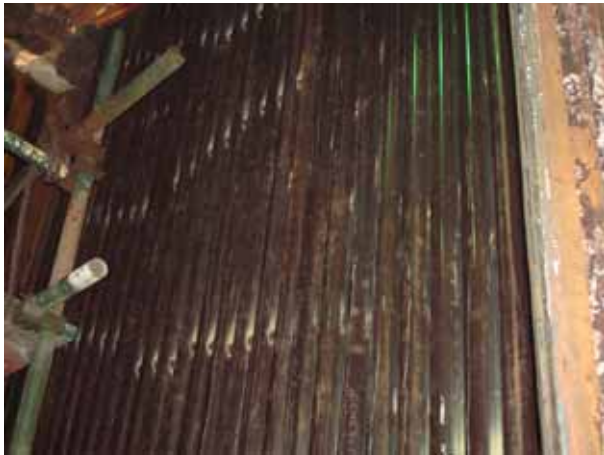
Turbine for cargo pump



Heavy corrosion for nozzle & bolts

CHINESE PETROLEUM CORPORATION
M/T "YU TSAO II" 2008 DOCKING
DAILY & MAINTENANCE REPORT

DATE : 2008/12/23 -24



REAR WALL TUBE FOR BOILER



SCREEN TUBE FOR BOILER

Wire drum bearing housing



M/E AIR COOLER

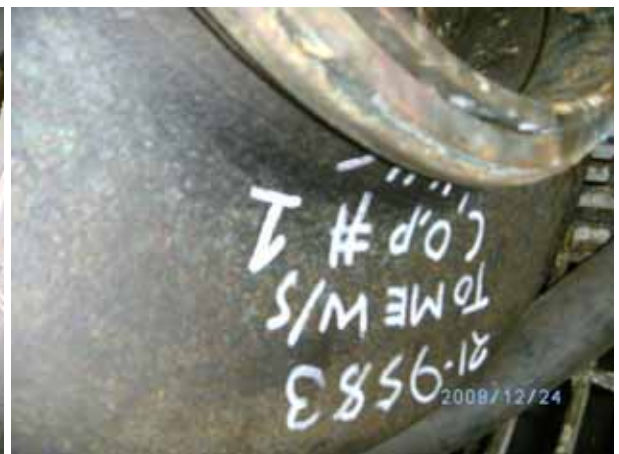
Shaft 連結孔已經擴大



M/E PREHEATER



Cargo pump casing



NO.1 COP

CHINESE PETROLEUM CORPORATION
M/T"YU TSAO II" 2008 DOCKING
DAILY & MAINTENANCE REPORT

DATE : 2008/12/23 -24



Ballast pump impeller



Strainer for cargo pump cleaning



2C Bellmouth underside



2C stripping bellmouth underside



2P Bellmouth underside



2P stripping bellmouth underside

**CHINESE PETROLEUM CORPORATION
M/T'YU TSAO II' 2008 DOCKING
DAILY & MAINTENANCE REPORT**

DATE : 2008/12/23 -24



2S Bellmouth underside



2S stripping bellmouth underside



3C Bellmouth underside



3C stripping bellmouth underside



4C Bellmouth underside



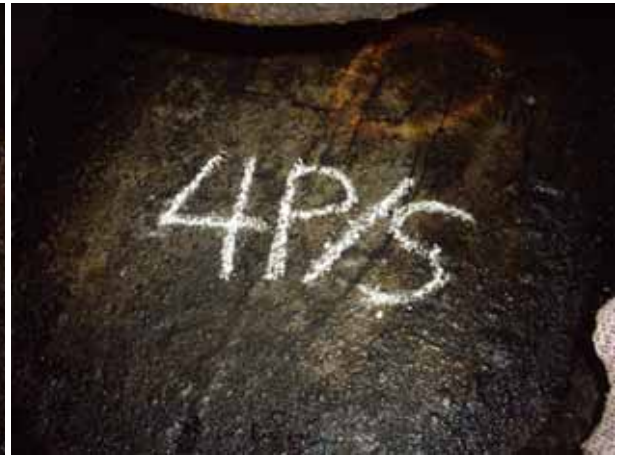
4C stripping bellmouth underside

CHINESE PETROLEUM CORPORATION
M/T'YU TSAO II' 2008 DOCKING
DAILY & MAINTENANCE REPORT

DATE : 2008/12/23 -24



4P Bellmouth underside



4P stripping bellmouth underside



4S Bellmouth underside



4S stripping bellmouth underside



5C Bellmouth underside



5C stripping bellmouth underside

**CHINESE PETROLEUM CORPORATION
M/T"YU TSAO II" 2008 DOCKING
DAILY & MAINTENANCE REPORT**

DATE : 2008/12/23 -24



6C Bellmouth underside



6C stripping bellmouth underside