

**CHINESE PETROLEUM CORPORATION  
M/T'YU TSAO II' 2008 DOCKING  
DAILY & MAINTENANCE REPORT**

DATE : 2008/12/21-22

甲板追加工作如附件，已經請船廠報價中（AWO-16.doc）。

WINDLASS SHAFT 已經分解開來，經檢查發現有六個位置需要作修理，此部分不在修理規範內，需辦理追加，已經請船廠報價，相關之內容如下列所附之照片。

Chain drum 拆下後發現 BEARINGSHELL 並沒有明顯之磨耗，CHAIN DRUM SHAFT 軸向之移動可以輕易用人力推動，但徑向旋轉則無法轉動，以請船上確認配件之存量，如果可以將盡量將 BEARING 更新，同時將要求船廠提供相關軸承部位之間隙數值，作為是否作修理之依據。

CARGO PUMP TURBINE 拆開後檢查，發現情況仍屬正常，除了 ROTOR 送工廠作動平衡測試外，已要求船廠提供量測記錄供作參考，以確認是否符合操作說明。

TURBINE GENERATOR 之 COUPLING 及 GOVERNOR GEAR 均有輕微之損傷，先要求船廠提供報價之後再決定是否更換，依據經驗其組合後之間隙目前應該不會有太大之問題，但長久運轉仍不免有風險存在，所以如果船廠報價價格不是太離譜，建議還是更新較好。

鍋爐爐管更換已經開始安裝 REAR WALL TUBE，其他新管也已預製完成送船等待安裝。

TAILSHAFT 已經開始拆 IMTERMEDIATE SHAFT 及 BEARING。

BILGE TANK 人孔蓋已經打開，準備清潔。

BRIDGE WING 今天洗水檢查完成，另外 NO.1P 除鏽部分有一小販為同意補第一道漆。

➤ **保養報告/Deck. Dept.** 監修工程 船長 李德修、大副 黃炳榮

2008/12/21

1. 進入貨油艙 2P,2S,2C,3C,5C,6C 檢查 BELL MOUTH 下方船板情形並拍照

2008/12/20

1. 船艙左邊錨機除銹
2. 主甲板 3C 走道腳踏板油漆共二片,及一個放腳踏板的框架除銹
3. 主甲板 3C 上方的 400A IG 管路除銹,凹洞較大的則用 PUTTY 修補

➤ **保養報告/Mach. Dept.** 監修工程 輪機長 胡榮洲、大管輪 袁建華

2008/12/21

1. 淨油機操作水管路系統以鹽酸溶液浸泡清洗.
2. .NO.2 住艙空調壓縮機修復送達船邊,驗收後搬移至空調機間待安裝
3. 住艙熱水管切斷製新,殘水由切斷處流出;以木塞封堵止漏
4. 鍋爐換管工程:汽水鼓相連之水管 36 支全部切除;後方上下導管擬拆換之 27 支已切除 24 支留下 3 支作為支撐,染色探傷檢查合格待換管

2008/12/22

# CHINESE PETROLEUM CORPORATION

## M/T"YU TSAO II" 2008 DOCKING

### DAILY & MAINTENANCE REPORT

DATE : 2008/12/21-22

1. 高溫冷卻水 NO.2 冷卻器板片繼續刷洗.
2. 低溫冷卻水 NO.1 冷卻器板片繼續刷洗.
3. M/E 汽缸油注油器拆檢清潔及更換內外之"o"-ring 繼續執行.
4. 淨油機操作水管路系統繼續以鹽酸溶液浸泡.
5. 緊急艙底水吸入閥拆檢研磨.(相關海水閥漏海水進來,停工)
6. EGE 吹灰器吹灰蒸汽管 6 SET 檢視.
7. NO.2 海水日用泵配合塢修拆檢大修.
8. 廠方拆卸主機中間軸:配合拆卸測主機轉速機構(pulse generator、magnetic pick up sensor).(量測作記號、拍照,取下後妥善保存)
9. 準備排氣閥配件交予"AZUMA"(排氣閥 RECONDITION 時使用):.

台灣中油股份有限公司 儲運處

監修工程 黃戊辰工程師、葉仁富



Shaft for windlass



Heavy corrosion on surface



Heavy corrosion of connect end for coupling



For wire drum area condition normal

CHINESE PETROLEUM CORPORATION  
M/T"YU TSAO II" 2008 DOCKING  
DAILY & MAINTENANCE REPORT

DATE : 2008/12/21-22



Wire drum bearing housing



Shaft 連結孔已經擴大



Heavy corrosion on shaft bearing position



Shaft with Gear side



Chain Drum for Windlass



Bearing shell for chain drum

CHINESE PETROLEUM CORPORATION  
M/T "YU TSAO II" 2008 DOCKING  
DAILY & MAINTENANCE REPORT

DATE : 2008/12/21-22



Chain drum shaft



Chain drum shaft



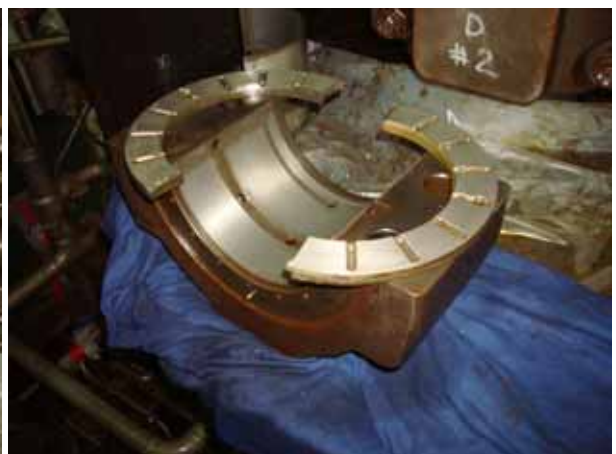
右圖之局部放大



Chain drum 軸之表面有輕微之腐蝕



Turbine casing for cargo pump



Trust bearing for turbine of cargo pump

# CHINESE PETROLEUM CORPORATION M/T "YU TSAO II" 2008 DOCKING DAILY & MAINTENANCE REPORT

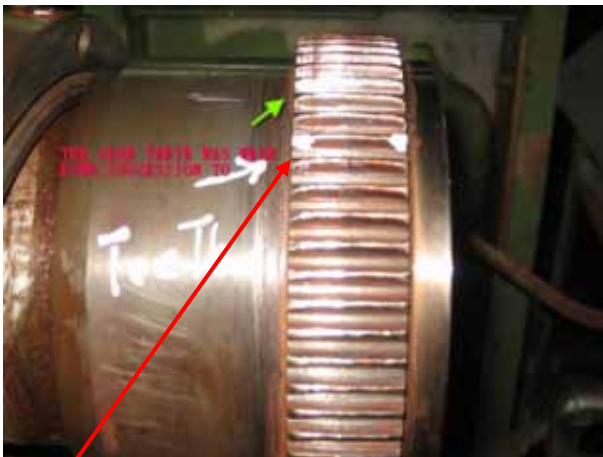
DATE : 2008/12/21-22



Gear for turbine of cargo pump



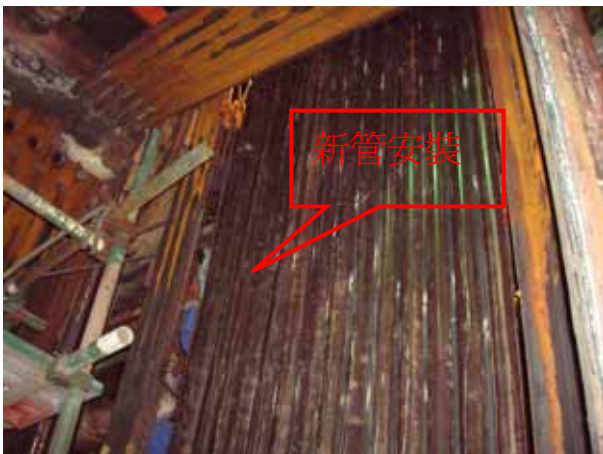
Bearing shell for rotor of turbine



Coupling for T/G slight damage



Coupling 齒輪間隙看起來還好



鍋爐爐管開始安裝



鍋爐爐管開始安裝

**CHINESE PETROLEUM CORPORATION  
M/T'YU TSAO II' 2008 DOCKING  
DAILY & MAINTENANCE REPORT**

DATE : 2008/12/21-22



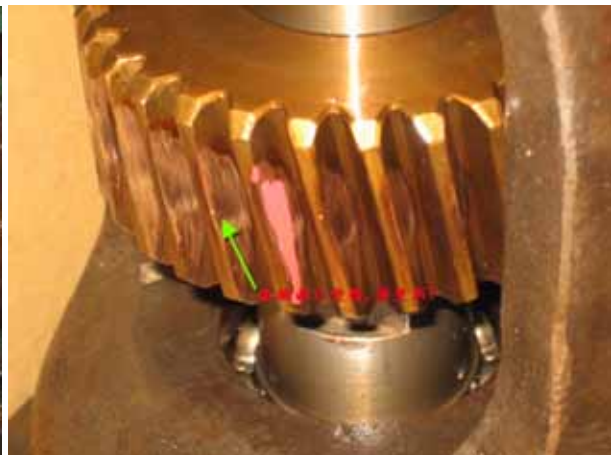
Bilge tank cleaning



Tailshaft intermediate shaft dismantled



Intermediate shaft bearing dismantled



Governor driver gear slight damage