

**CHINESE PETROLEUM CORPORATION
M/T'YU TSAO II' 2008 DOCKING
DAILY & MAINTENANCE REPORT**

DATE : 2008/12/15

早上與船廠 QC 下 AFT 檢查並將要換板之位置畫出，交由船廠施工。

今天已經有比較多之人力登輪進行工作，WINDLASS 已經開始拆解 SHAFT 準備送廠檢修，PVBREAKER 已經送廠，水艙除鏽工作也已經開始施工，鐵工人員 QC 已經開始製圖，準備開始施工，相關之 VALVE、管路今天也以大部分拆至工廠準備製新。

鍋爐爐管清洗工作已經告一段落，今日先安排搭架及準備切除外殼，進行換管之工作。

EXPANSION JOINT FOR CABLE PIPE 原規範並無此項，已請船廠報價追加，另有部分 EXPANSIONJOINT 之尺寸不在規範內，亦同步請船廠報價。

本次塢修由於在台灣已經進行了一部份航修工作，所以工作量並不是太大，主要的工作可能影響船期的工作，目前應該是或油泵之拆檢、水艙除鏽油漆及更換鋅棒，另外還有錨機及 MOORINGWINCH 油壓系統之檢修為最重要之工作，尤其是錨機無法同時兩部一起施工，可能會拖延較長之時間，已經跟船廠要求必須特別注意，此外還有自行安排 SUB-CONTRACTOR 修理之鍋爐也是屬於較為緊迫之項目。

油艙之 BELLMOUTH 今天已經陸續安排人員進入拆檢，預計星期三可以安排驗船師進入油艙檢查，目前已知 FPT 之 BELLMOUTH 下方之鐵板較為嚴重腐蝕需要更換鐵板。

船廠施工時由於使氧氣乙炔切除 BUTTERFLYVALVE，所以要求船廠必須停止用此方式拆卸 BUTTERFLY VALVE，否則所有 BUTTERFLYVALVESEAT RING 勢必要更換。

➤ **保養報告/Deck. Dept.** 監修工程 船長 李德修、大副 黃炳榮

2008/12/15

1. 糧食吊俾吊臂下方繼續除銹
2. 繼續將貨油艙艙蓋整個拆開除銹及換新 PACKING。

➤ **保養報告/Mach. Dept.** 監修工程 輪機長 胡榮洲、大管輪 袁建華

2008/12/15

1. 機艙工作間砂輪機故障檢查修理.
2. 主海水上方海水管(50A)銹爛拆卸製新,裝回.(高空危險作業)
3. 低溫冷卻水 NO.2 冷卻器板片清洗完成,破緊重整後回裝.
4. "A"油日用櫃油泥挖除、內部清潔完成,鎖回人孔蓋.
5. 燃油及滑油淨油機操作水管線(15A)拆卸後,製作盲板 6PCS 盲封.
6. 高溫冷卻水 NO.2 COOLER 海水進口管接頭銹爛拆卸製新.
7. 高溫冷卻水 NO.2 COOLER 海水進出口蝶閥拆檢除銹清潔整理..

台灣中油股份有限公司 儲運處

監修工程 黃戊辰工程師、葉仁富

**CHINESE PETROLEUM CORPORATION
M/T"YU TSAO II" 2008 DOCKING
DAILY & MAINTENANCE REPORT**

DATE : 2008/12/15



Stiffener crack



Bracket heavy corrosion



Bracket heavy corrosion



Face plate heavy corrosion



Staging for boiler



Staging for boiler

CHINESE PETROLEUM CORPORATION M/T "YU TSAO II" 2008 DOCKING DAILY & MAINTENANCE REPORT

DATE : 2008/12/15



Boiler tube washing condition



Windlass dismantled shaft with wire drum



Windlass dismantled shaft with wire drum



Expansion joint renew for cable pipe



PV Breaker overhaul



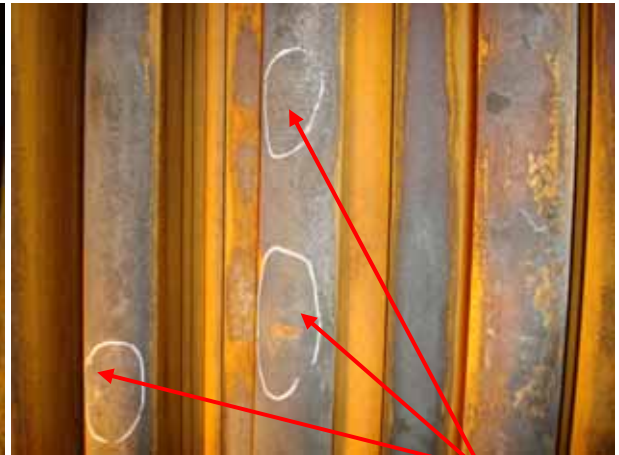
Inside of the PV breaker

CHINESE PETROLEUM CORPORATION M/T "YU TSAO II" 2008 DOCKING DAILY & MAINTENANCE REPORT

DATE : 2008/12/15



Screen tube pitting hole



Screen tube pitting hole



Furnace side Wall tube



Screen tube underside condition worse



Rear side wall tube



Furnace side Wall tube top side