

壹、目的

爲了解其他國家輸入動植物檢疫工作執行情形，防檢局首度於 96 年 10 月下旬指派動物檢疫組林邑鴻科長、植物檢疫組蔡偉皇技士、高雄分局動物檢疫課陳聰周課長及高雄港口檢疫站林秀儒技正，赴美國動植物檢疫局(Animal and Plant Health Inspection Service, APHIS)所屬之訓練中心(Professional Development Center, PDC)參加美國動植物檢疫人員訓練，本次參加該檢疫人員訓練之部分課程，爲期五週；訓練內容主要爲美國海關暨邊界保護局檢疫人員執行輸入動植物檢疫工作時，相關規定及決策方法，並於結訓後赴巴爾第摩港口及機場實際參觀輸入檢疫流程。

貳、行程

- 10月27日 (星期六) 16:40 高雄分局兩位同仁搭乘長榮航空 BR 908 接駁班機至桃園國際機場會合。
- 18:20 於桃園國際機場，搭乘長榮航空 BR 32 班機前往美國。
- 23:15 抵達紐約紐華克國際機場，夜宿長榮航空安排的過境旅館。
- 10月28日 (星期日) 09:00 於紐約紐華克國際機場，搭乘美國大陸航空 BR 3125 班機前往華盛頓杜勒斯機場。
- 10:32 抵達華盛頓杜勒斯機場，由駐美人員接機並安排租車及旅館入住。
- 10月29日 (星期一) 08:00 前往 PDC 訓練中心，並由該訓練負責人員 Mr.Valdez 說明訓練課程及注意事項。
- 至 訓練課程時間表及內容，詳如附件一。
- 11月30日 (星期五)
- 12月1日 (星期六) 資料整理。
- 12月2日 (星期日) 資料整理。
- 12月3日 (星期一) 9:00 至巴爾第摩港口實際參觀輸入檢疫作業流程
- 12:00 午餐
- 13:00 至巴爾第摩機場實際參觀輸入檢疫作業流程

- 12月4日 (星期二) 17:25 於華盛頓杜勒斯機場，搭乘美國航空 BR3377 班機前往洛杉磯國際機場。
23:40 轉乘長榮航空 BR01 班機返台。
- 12月6日 (星期四) 08:15 抵達桃園中正國際機場。
08:30 高雄分局兩位同仁搭乘長榮航空 BR 901 接駁班機至高雄小港國際機場。

參、結果

一、美國輸入動植物檢疫制度及背景

美國輸入動植物檢疫工作原為 APHIS 所管轄之業務，分屬於植物防疫檢疫組(Plant Protection and Quarantine, PPQ)及獸醫組(Veterinary Services, VS)所負責，又由於 VS 下並無檢疫人員，故實際輸入檢疫工作，包括動物及其產品檢疫工作均委由 PPQ 之檢疫人員執行。911 事件發生後，美國積極加強其國土安全工作，整合機場、港口以及南、北邊境的安全管制，以及負責管控邊境之相關單位成立國土安全部(Department of Homeland Security, DHS)，輸入動植物檢疫工作遂自 2003 年 3 月 1 日起併入該部，與關稅、移民及邊境保護等單位，合併為海關與邊境保護署(Customs and Border Protection, CBP)，該單位中負責執行輸入檢疫的人員稱為 Customs and Border Protection Agriculture Specialist (CBPAS)。

二、APHIS/PDC 動植物檢疫人員訓練課程介紹

雖然輸入檢疫工作目前已交由國土安全部負責，但是執行該工作之人員仍委由 APHIS 下之 PDC 來訓練，參訓人員須經過約 2 個月的訓練課程，並通過各階段的測驗後，始得成為正式人員。該課程共分為四部分，第一與第四部分為 CBP 的基本任務與相關知識訓練(稱為 CBP Comprehensive)，第二與第三部分為動植物檢疫工作的訓練，包括有害生物鑑定(Pest Identification, PID) 與檢疫規定決策的訓練(Regulatory Decision Making, RDM)。簡述如下：

(一) CBP Comprehensive #1 (約 1.5 週)

為 CBP 人員養成的基本訓練，包括 CPB 的歷史與任務、核心價值、反貪污與操守以及生活態度與壓力管理等。

(二) Pest Identification (約 2.5 週)

課程內容包括植物病理學(Plant Pathology)、種子鑑定(Seed Identification)、蟎蟬學(Acarology)、軟體動物學(Malacology)及昆蟲學(Entomology)，主要教授內容為有害生物之分類，訓練檢疫人員在執行檢疫工作時對有害生物具備基本知識，但由於昆蟲是執行檢疫工作最常遇到的有害生物，此部分訓練課程大部分時間是昆蟲分類的訓練。由於擔任 CBPAS 的人員並未限定為植物保護或獸醫相關科系畢業，所以訓練內容僅限於有害生物的初步分類，進一步的鑑定需要後送給專家再做確認。

(三) Regulatory Decision Making (約 5 週)

本課程為此次參訓的重點，可分為 6 部分，包括：

1. 農業生物恐怖主義(Agricultural Bioterrorism)與法規決策概述(Intro to Regulatory Decision Making)
2. 輸入檢疫檢查監測(Agricultural Quarantine Inspection Monitoring)與通關檢疫手冊(Manual for Agricultural Clearance)
3. 通關時的檢疫處理(Treatments at Ports of Entry)與檢疫處理施藥安全(Pesticide Certification)
4. 非繁殖用植物(或植物產品)的輸入(Nonpropagative Plant Imports)
5. 繁殖用植物的輸入(Nursery Stock Regulations)
6. 動物或動物產品的輸入(Animal Product Training)
7. 並在各主要課程間穿插相關課程，包括介紹執行檢疫工作時配合之相關單位與其他相關業務之基本概念等。

(四) CBP Comprehensive #2 (約 1 週)

為執行 CBP 業務的基本訓練，可分為 3 部分，反恐概述、貿易流程概述、以及偵查技巧的訓練(包括旅客通關文件的分析、旅客的訪談與觀察、人身

安全與防護、安全檢查與辨別冒充者、旅客與行李、運輸工具及物品中夾藏的偵查)。

(五) 美國動植物檢疫作業相關參考資料：

1. 與檢疫相關聯邦法規 (Title 7、9 及 50) 查詢：

<http://ecfr.gpoaccess.gov/cgi/t/text/text-idx?c=ecfr&tpl=%2Findex.tpl>

2. 動植物輸出、入檢疫相關手冊查詢：

http://www.aphis.usda.gov/import_export/plants/manuals/index.shtml。

肆、心得與建議

本次赴美國參加其檢疫人員之訓練課程，雖僅研習部分課程，但已對於美國輸入動植物檢疫工作之概況有相當程度的認識。雖無法藉由與檢疫人員一起工作實際了解其檢疫工作的執行情形，但是由訓練的課程中，讓我們充分認識美國輸入動植物檢疫的流程及其決策方式。

美國動植物檢疫作業特色，包括：

一、檢疫作業劃分成非專業及專業階段：美國為兼顧國土安全，有效防止生物恐怖攻擊，將動植物及其產品通關檢疫列為非專業階段，由美國國土安全部所屬海關與邊境保護之農業檢疫人員負責；而有關動植物疫病檢查、判定及隔離檢疫等疫病專業部份，則歸其主管機關負責。

二、檢疫作業電子化：檢疫人員直接於網路上查詢最新檢疫作業規範及填報相關資料。

三、重視風險管理：除例行風險評估工作外，對有疫病風險之動植物品項，包括動物及其產品、繁殖用植物及其產品、野生或保育類動植物及其產品等，由主管機關事先核發輸入許可（Import permit）方式，對國外動植物疫病做第一線把關，以及做為人員在通關檢疫判定之依據。

在此次赴美參訓，在其課程中了解到美方有許多檢疫制度及運作模式可供我們參考學習：

一、輸入許可電子化：美方檢疫主管機關，針對輸入特殊的繁殖用植物、植物產品及生物，可於網路線上註冊後申請許可，除可協助輸入者快速取得資訊，並可減少資源的使用，現行我方為利用公文方式發予業者許可，業者於各檢疫站申請檢疫案件時，將文件以傳真方式給予報關業者，增加檢疫站於查證及管理上之不便，延長處理時效，耗費物力及人力，建議可簡化許可方式，建構電子化系統，供各站於線上查詢

許可申請種類及時效，將可有效管理檢疫案件及提升效能。

二、輸入檢疫檢查監測：輸入檢疫檢查監測(AQIM)係為提供美方檢疫單位廣泛且有效的檢疫資訊，隨檢疫法規的改變及各國疫情的不同，將影響農產品輸入種類，而改變有害生物進入的途徑，因此監測計畫需採客觀的評估標準，而檢疫工作執行，係針對高風險檢疫物，其取樣基準並不客觀，為避免採樣依據一般檢疫的篩選及採樣模式，美方監測計畫係由各機場、港口及邊境檢疫站採隨機選擇回報監測結果，依據客觀標準，獲得正確的數據資訊，和檢疫截獲有害生物的統計數據有所區別。

三、系統性教育訓練：美方檢疫人員的教育訓練為有系統性規劃，有固定的書籍及講義和習題，並隨檢疫規定的更新進行修正，採用固定教材的方式，內容除涵蓋相關法規和檢疫處理方法，以及各式相關表格，指導學員如何使用與填報，此種教育訓練可讓各屆學員學習內容具有一致性及連貫性，可降低因由不同講師自行準備教材，而導致見解各異及重複或內容缺漏，並依據學員的成績統計資料，可進一步修正指導內容，另學員上課後評量講師教學內容，可提供講師修正指導方式，值得我方借鏡。

四、訓練的專業化：APHIS 設有專職訓練機構負責人員的訓練，延攬具有經驗的資深人員負責授課，並編寫訓練教材。

五、作業規範的標準化：APHIS 的專職手冊編訂單位(Manuals Unit)依據相關規定編寫各種作業規範的手冊，可使第一線人員在做決策時有所依據，並且可使檢疫結果具有一致性。

六、風險管理的量化：在執行檢疫工作時，第一線人員負責將相關紀錄登錄於資料庫中，並且由專責單位負責分析資料，以提供人力評估、法規修訂以及風險分析等方面使用。

七、嚴密而確實的檢疫作業態度：以口蹄疫（FMD）疫區認定為例：我國及國均將丹麥、挪威、瑞典、奧地利、芬蘭、匈牙利、日本、荷蘭、義大利、西班牙、法國、波蘭、智利、捷克、比利時等 15 國列為口蹄疫非疫區（農委會 97.2.19 公告該等國

家爲口蹄疫非疫區國家)；惟美國又以該等國家自口蹄疫區進口肉類、該等國家自口蹄疫區進口反芻獸或豬隻之檢疫條件低於美國的標準及該等國家與口蹄疫區國家有陸地邊境等原因，規定其輸入偶蹄動物肉類產品之檢疫證明書需加註特別條件【FMD/SR (special restrictions)】，包括該屠宰場不得自口蹄疫區進口動物或肉類供屠宰、加工，以及確認該批輸美肉類符合美國檢疫條件等。顯示輸出動植物及其產品符合輸入國檢疫條件之重要性，故可針對各國認定爲高風險動植物產品，在輸出檢疫作業方面，採取(1)加強檢疫作業，確保我國輸出動植物產品符合輸入國檢疫條件，避免經本局核發輸出檢疫證明書之動植物產品在輸入國檢疫不合格情形。(2)透過宣導，加強相關產業工(公)會對輸出動植物產品「無疫病風險」之共識，只要一經本局檢疫人員核發輸出檢疫證明書，即代表對輸入國所訂檢疫條件的承諾，突顯我國輸出檢疫作業之特色，爲我國高品質動植物產品開拓更多國外市場。

此外，美國動物及其產品手冊明列動物及其產品輸入規定，農業檢疫人員應核對輸出國簽發之檢疫證明書應符合輸入規定內容，建議業者申辦輸美前應先行確認美方該貨品之檢疫規定，供防檢局同仁憑辦檢疫事宜，本局各分局簽發其輸出動物產品證明書時，務必核對其加註內容與業者提供之美方該貨品檢疫規定相符，避免該貨品因加註內容不符而遭美方判定不合格。此外，該手冊附錄 A 爲旅客及郵遞之處理規定，並依各國檢疫證明書聲明之動物疫情，作爲歸類動物疫病疫區與非疫區之依據，而附錄 D 建立常見動物及其產品英文名稱對應之其他國家文字名稱，另於附錄 F 提供常見動物及其產品英文名稱對應之西班牙文字名稱，其資料與作法可供防檢局參酌。

另美國通關檢疫手冊規範旅客及車船航空器人員應依規定填報美國海關申報單(Customs Declaration)，該表單中有關農產品之聲明事項共 5 項，並依該人員違規事實，依法予以裁處。我國現行仍以海關 X 光機及防檢局配置之檢疫犬分別進行檢測，就業務權責分工合作，惟應特別注意彼此間之協合關係。

美國明確規範貨物起運之監控、抵達前後之通報、邊境之檢查、各機關間分工負責，並逐步規劃將其邊境管制延伸至輸出國，甚至派駐人員於該國，以減少邊境檢查

及滯留時間與成本。我國於現行動植物檢疫法規業規範得派員至輸出國查廠，若欲將邊境管制延伸至輸出國，甚至派駐人員於我國重要貿易夥伴國，依現行防檢局動植物檢疫人力恐難負荷。

美國為落實邊境動植物檢疫工作，美國農業部動植物防疫檢疫局規劃一系列為期近 3 個月之動植物檢疫相關訓練課程，並於其訓練中心辦理，俾利通過訓練課程之新進農業檢疫人員能依其法規於邊境執行動植物檢疫各項工作。不論是新進或現職動植物檢疫人員，該人員之教育訓練與經驗傳承是非常重要的工作，防檢局目前受限於經費與場所等因素，其教育訓練採委外、自行辦理或請大專院相關系所提供技術指導等方式辦理，未來防檢局擁有其機關之辦公場所後，將可節省委外辦理教育訓練之人力、經費與時間，讓動植物檢疫教育訓練工作更為完善。

美國高度重視查緝動植物及其產品走私工作，為防堵國外動植物疫病入侵，保護美國農業，特別在 APHIS 所屬植物防疫檢疫處成立一個農產品查緝走私計畫編組 (SITC)，SITC 人員與海關與邊境保護人員共同負責各機場、港口及邊境之動植物及其產品走私查緝，必要時亦採聯合其他聯邦機構，如野生動物保育單位等，進行聯合查緝；SITC 人員查緝範圍亦包括對國內各動植物及其產品銷售通路、賣場及零售商等。在走私查緝教育訓練課程中，將以往查獲之各動植產品實物供檢疫人員辨識，加深上課學員印象，做法值得學習。

與美國輸入動物及其產品檢疫作業方式比較，我國現行由獸醫專業人員執行輸入檢疫作業方式，在專業判斷及相關檢疫規定之了解與動物疫情掌握上較為確實，執行效率較佳；惟現行檢疫作業規定中，除動物及其產品輸入檢疫條件外，尚有其他相關規定及解釋函等，為提高行政效率，更有效防堵國外重要動物傳染病入侵，建議：

一、現行檢疫作業相關規定全面彙整編排，並建置於網路上，方便檢疫作業與民眾查閱。

二、參考美國動物產品檢疫作業手冊，訂定旅客攜帶、郵包、觀賞鳥輸入隔離檢

疫等作業規定，可加速旅客通關及郵包檢疫作業，並強化禽鳥類疫病之檢疫作業。

另建議我方未來派員前往受訓時，可洽詢該教育中心聯絡人，安排同宿美方教育訓練學員旅館，除可增加學員交流機會，並可減少初到陌生環境適應期。然而此行最重要的收穫，應是在訓練期間所結識的講師及學員們，在往後工作上，他們將是重要的諮詢對象。

伍、附錄



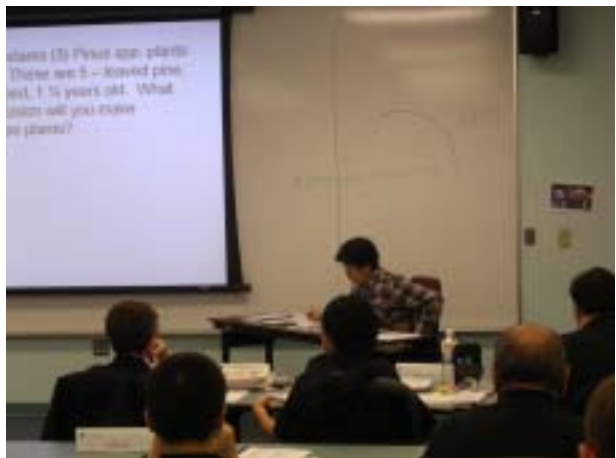
美國動植物檢疫局之人員訓練中心
(APHIS_PDC)



美國動植物檢疫人員課程訓練情形



講師模擬機場乘客輸入繁殖用植物時之檢疫检查工作情形



與美方學員交流解答輸入植物檢疫決策模擬問題



我方學員上課情形



課程中展示遭沒入之動物產品



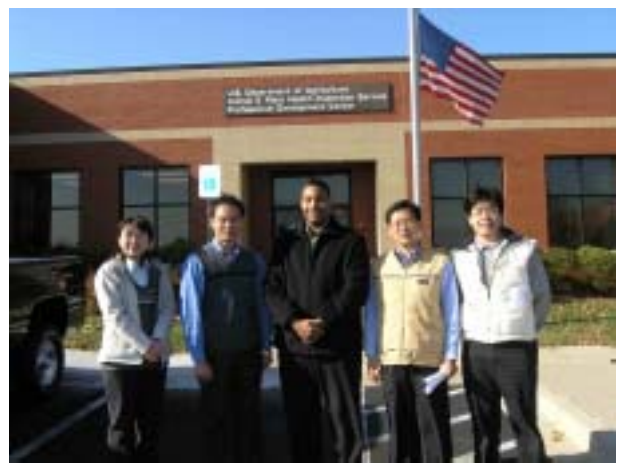
與美方學員於課後舉辦讀書會討論課程內容



與美方學員於課後舉辦交誼活動



結訓時與美方學員合影



與美方承辦人員 Mr. Orlando Zabala 合影



美國動植物檢疫局所屬編撰手冊之專職單位



巴爾第摩海關辦公室



檢疫人員介紹檢疫時未確實申報沒入之物品



檢疫人員介紹輸入通關審核流程



海關人員介紹其稅則資料

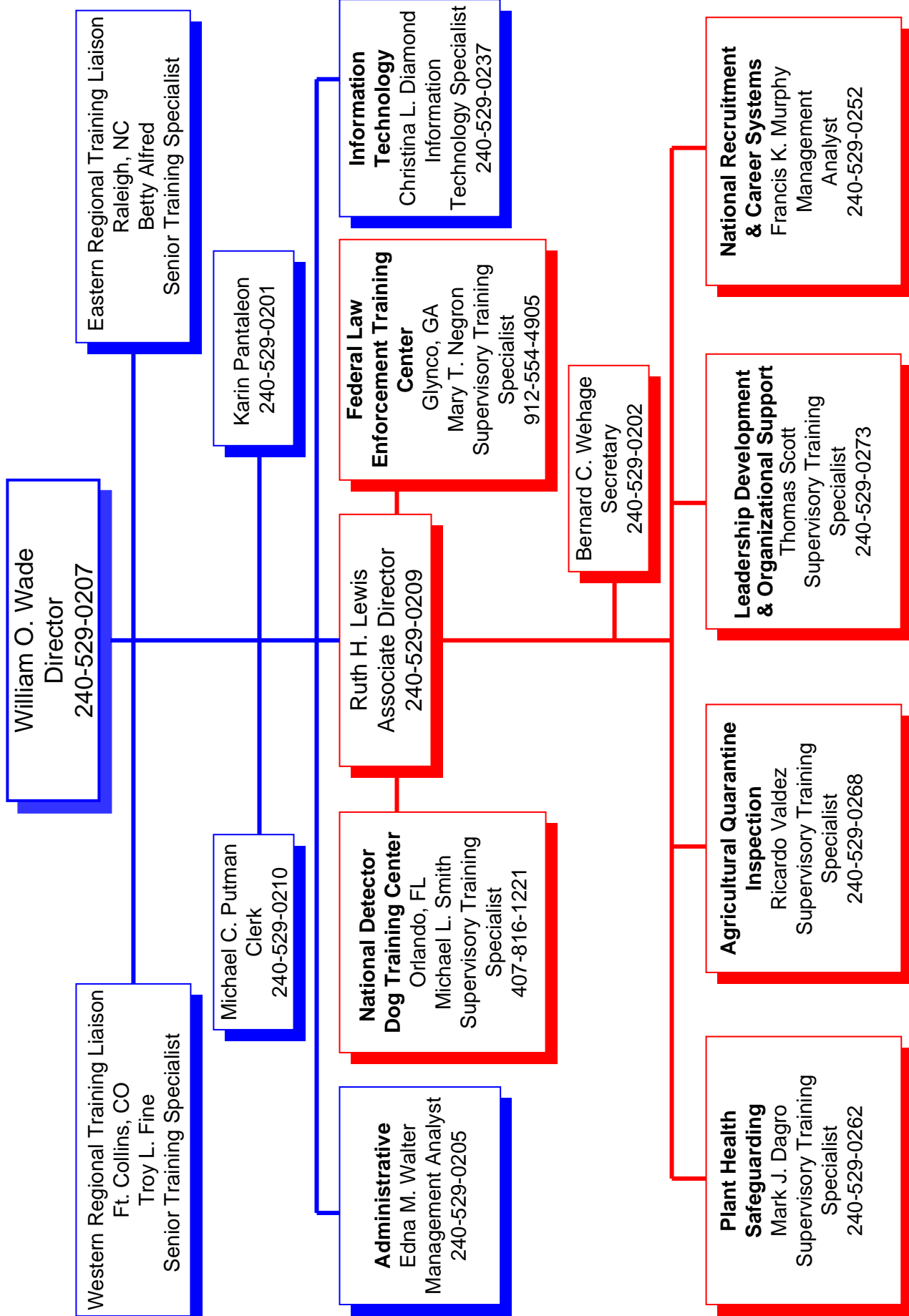


巴爾第摩機場內設置之檢疫實驗室

May 2007

PROFESSIONAL DEVELOPMENT CENTER

附件一、美國動植物檢疫局Professional Development Center組織圖



**PROFESSIONAL DEVELOPMENT CENTER
SCIENTIFIC AND TECHNICAL TRAINING
STAFF CONTACT INFORMATION**

INSTRUCTORS	E-MAIL ADDRESS	TELEPHONE #
George Balady	George.A.Balady@aphis.usda.gov	240-529-0253
✓ Bob Baldwin	Robert.Baldwin@aphis.usda.gov	240-529-0243
Kitty Channell	Catherine.AChannell@aphis.usda.gov	240-529-0258
Mark Dagro	Mark.J.Dagro@aphis.usda.gov	240-529-0262
✓ Tamara Diez	Milca.T.Diez@aphis.usda.gov	240-529-0275
Kyle Hegamyer	Kyle.C.Hegamyer@aphis.usda.gov	240-529-0259
✓ Shenell Jennings	Shenell.F.Jennings@aphis.usda.gov	240-529-0271
Dan Otto	Daniel.J.Otto@aphis.usda.gov	240-529-0248
Kirsha Rhymer	Kirsha.Rhymer@aphis.usda.gov	240-529-0257
Andrea Simao	Andrea.B.Simao@aphis.usda.gov	240-529-0241
Kara Spofford	Kara.L.Spofford@aphis.usda.gov	240-529-0276
✓ Melissa Thornton	Melissa.R.Thornton@aphis.usda.gov	240-529-0263
✓ Ricardo Valdez	Ricardo.Valdez@aphis.usda.gov	240-529-0268
Dawn Wade	Dawn.A.Wade@aphis.usda.gov	240-529-0249
✓ Orlando Zabala	Orlando.Zabala@aphis.usda.gov	240-529-0265
Veronica Zabala	Veronica.Zabala@aphis.usda.gov	240-529-0274
Larry Zaleski	Lawrence.E.Zaleski@aphis.usda.gov	240-529-0260

TRAINING TECHNICIANS	E-MAIL ADDRESS	TELEPHONE #
Patrick Boyton	Patrick.T.Boyton@aphis.usda.gov	240-529-0267
Erin Otto	Erin.M.Otto@aphis.usda.gov	240-529-0251
Angela Scott	Angela.L.Scott@aphis.usda.gov	240-529-0242
Sarah Trujillo	Sarah.G.Trujillo@aphis.usda.gov	240-529-0270

PROGRAM SPECIALIST	E-MAIL ADDRESS	TELEPHONE #
Hilary Odom	Hilary.C.Odom@aphis.usda.gov	240-529-0254

Customs and Border Protection Field Operations Academy



SCHEDULE

October 2, 2007 – December 10, 2007

CUSTOMS AND BORDER PROTECTION
AGRICULTURE SPECIALIST TRAINING

CBPAS – 0801

OFFICE OF TRAINING AND DEVELOPMENT
CUSTOMS AND BORDER PROTECTION FIELD OPERATIONS ACADEMY
PROFESSIONAL DEVELOPMENT CENTER
FREDERICK, MARYLAND

Professional Development Center
 Customs and Border Protection Academy
CBPAS 0801 – Classroom 1, Lab 2
 October 2, 2007 – December 10, 2007

TIME	MONDAY, OCT. 8	TIME	TUESDAY, OCT. 9	TIME	WEDNESDAY, OCT. 10	TIME	THURSDAY, OCT. 11	TIME	FRIDAY, OCT. 12
		8:00	Professionalism and Core Values (CBP) (AS 130)	8:00	TEST – CBP Comprehensive Test #1	8:00	Plant Pathology (AS 203)	8:00	TEST – PID 1 (Seeds / Plant Pathology)
		11:00		9:30	<i>Classroom 1</i>	8:30	<i>V. Zabala</i>		
		11:00	EVALUATION – CBP 1	9:30	TEST REVIEW	8:30	Seed Identification (AS 202)		
		11:15		10:00				10:30	<i>V. Zabala / T. Diez</i>
		11:15	Intro to the Lab (AS 201)	10:00	Plant Pathology (AS 203)			10:30	General Taxonomic Entomology (AS 204)
		12:15		11:45	<i>Lab 2 - V. Zabala</i>	11:45	<i>T. Diez</i>	11:45	
		12:15		11:45		11:45	LUNCH	11:45	LUNCH
		1:00		12:30		12:30		12:30	
		1:00	Intro to the Lab (AS 201)	12:30	Plant Pathology (AS 203)	12:30	Seed Identification (AS 202)	12:30	General Taxonomic Entomology (AS 204)
		2:00				1:30	<i>T. Diez</i>		
		2:00	Plant Pathology (AS 203)			1:30	General Taxonomic Entomology (AS 204)		
		4:30		4:30	<i>V. Zabala</i>	4:15	<i>D. Otto</i>	4:30	
						4:15	EVALUATION – PID 1		
						4:30		4:30	<i>D. Otto</i>

COLUMBUS DAY HOLIDAY

Professional Development Center
 Customs and Border Protection Academy
CBPAS 0801 – Lab 2
 October 2, 2007 – December 10, 2007

TIME	MONDAY, OCT. 15	TUESDAY, OCT. 16	WEDNESDAY, OCT. 17	THURSDAY, OCT. 18	FRIDAY, OCT. 19
8:00	Malacology (AS 205)	TEST – PID 2 (GTE / Malacology / Acarology)	Diptera (AS 206)	Blattaria, Orthoptera, Mantodea, Phasmatodea (AS 206)	Lepidoptera (AS 207)
			8:15 Isoptera (AS 206)		
			8:15 <i>D. Otto</i>		
			10:00 <i>D. Otto</i>	<i>D. Otto</i>	
			10:00 Thysanoptera (AS 206)	Lepidoptera (AS 207)	
			11:15 <i>D. Otto</i>		
			11:15 Hymenoptera (AS 206)		
12:00	<i>V. Zabala</i>	<i>V. Zabala</i> / <i>D. Otto</i>			<i>B. Baldwin</i>
12:00	LUNCH	Diptera (AS 206)			LUNCH
12:45					
12:45	Acarology (AS 205)	Diptera (AS 206)	Hymenoptera (AS 206)	Lepidoptera (AS 207)	Lepidoptera (AS 207)
			12:00 <i>D. Otto</i>		
			12:00 LUNCH		
			12:45 LUNCH		
			12:45 Hymenoptera (AS 206)		
			2:30 <i>D. Otto</i>		
			2:30 Blattaria, Orthoptera, Mantodea, Phasmatodea (AS 206)		
4:15	<i>V. Zabala</i>				<i>B. Baldwin</i>
4:15	EVALUATION – PID 2				EVALUATION – PID 3
4:30		<i>D. Otto</i>	<i>D. Otto</i>	<i>B. Baldwin</i>	
			4:30	4:30	4:30

Professional Development Center
 Customs and Border Protection Academy
CBPAS 0801 – Lab 2

October 2, 2007 – December 10, 2007

TIME	MONDAY, OCT. 22	TUESDAY, OCT. 23	WEDNESDAY, OCT. 24	THURSDAY, OCT. 25	FRIDAY, OCT. 26
8:00	TEST – PID 3 (DITHBOMP / Lepidoptera)	Homoptera (AS 208)	Coleoptera Adults (AS 210)	Coleoptera Adults (AS 210)	Pest Interception Training (AS 211)
10:30	<i>D. Otto / (Proctor)</i>	<i>B. Baldwin</i>		<i>D. Otto</i>	
10:30	Heteroptera (AS 209)	CBP Uniform Exchange		Coleoptera Immatures (AS 210)	
12:00	<i>B. Baldwin</i>		<i>D. Otto</i>		<i>B. Baldwin</i>
12:00	LUNCH	LUNCH	LUNCH	LUNCH	LUNCH
12:45					
12:45	Homoptera (AS 208)	Coleoptera Adults (AS 210)	Coleoptera Adults (AS 210)	Coleoptera Immatures (AS 210)	Pest Interception Training (AS 211)
4:30	<i>B. Baldwin</i>	<i>D. Otto</i>	<i>D. Otto</i>	<i>B. Baldwin</i>	<i>B. Baldwin</i>

Customs and Border Protection Field Operations Academy



SCHEDULE

October 2, 2007 – December 10, 2007

CUSTOMS AND BORDER PROTECTION
AGRICULTURE SPECIALIST TRAINING

CBPAS – 0801

OFFICE OF TRAINING AND DEVELOPMENT
CUSTOMS AND BORDER PROTECTION FIELD OPERATIONS ACADEMY
PROFESSIONAL DEVELOPMENT CENTER
FREDERICK, MARYLAND

Professional Development Center
 Customs and Border Protection Academy
CBPAS 0801 – Classroom 1, Lab 2
 October 2, 2007 – December 10, 2007

TIME	MONDAY, OCT. 8	TIME	TUESDAY, OCT. 9	TIME	WEDNESDAY, OCT. 10	TIME	THURSDAY, OCT. 11	TIME	FRIDAY, OCT. 12	
8:00		8:00	Professionalism and Core Values (CBP) (AS 130)	8:00	TEST – CBP Comprehensive Test #1	8:00	Plant Pathology (AS 203)	8:00	TEST – PID 1 (Seeds / Plant Pathology)	
11:00		11:00	EVALUATION – CBP 1	9:30	TEST REVIEW	8:30	Seed Identification (AS 202)	10:30	<i>V. Zabala / T. Diez</i>	
11:15		11:15	Intro to the Lab (AS 201)	10:00		10:00		10:30	General Taxonomic Entomology (AS 204)	
12:15	COLUMBUS DAY HOLIDAY	12:15	Lab 2 - <i>D. Otto</i>	11:45	Lab 2 - <i>V. Zabala</i>	11:45		11:45		
12:15			LUNCH	11:45	LUNCH	11:45	LUNCH	11:45	LUNCH	
1:00			1:00	Intro to the Lab (AS 201)	12:30	Plant Pathology (AS 203)	12:30	Seed Identification (AS 202)	12:30	General Taxonomic Entomology (AS 204)
2:00			2:00	Plant Pathology (AS 203)			1:30	General Taxonomic Entomology (AS 204)		
4:30			4:30	<i>V. Zabala</i>	4:30	<i>V. Zabala</i>	4:15	EVALUATION – PID 1	4:30	<i>D. Otto</i>

Professional Development Center
 Customs and Border Protection Academy
CBPAS 0801 – Lab 2

October 2, 2007 – December 10, 2007

TIME	MONDAY, OCT. 22	TUESDAY, OCT. 23	WEDNESDAY, OCT. 24	THURSDAY, OCT. 25	FRIDAY, OCT. 26
8:00	TEST – PID 3 (DITHBOMP / Lepidoptera)	Homoptera (AS 208)	Coleoptera Adults (AS 210)	Coleoptera Adults (AS 210)	Pest Interception Training (AS 211)
10:30	<i>D. Otto / (Proctor)</i>	<i>B. Baldwin</i>		<i>D. Otto</i>	
10:30	Heteroptera (AS 209)	CBP Uniform Exchange		Coleoptera Immatures (AS 210)	
12:00	<i>B. Baldwin</i>		<i>D. Otto</i>		<i>B. Baldwin</i>
12:00	LUNCH	LUNCH	LUNCH	LUNCH	LUNCH
12:45					
12:45	Homoptera (AS 208)	Coleoptera Adults (AS 210)	Coleoptera Adults (AS 210)	Coleoptera Immatures (AS 210)	Pest Interception Training (AS 211)
4:30	<i>B. Baldwin</i>	<i>D. Otto</i>	<i>D. Otto</i>	<i>B. Baldwin</i>	<i>B. Baldwin</i>

Professional Development Center
 Customs and Border Protection Academy
CBPAS 0801 – Lab 2, Computer Classroom, Classroom 1
 October 2, 2007 – December 10, 2007

TIME	MONDAY, OCT. 29	TIME	TUESDAY, OCT. 30	TIME	WEDNESDAY, OCT. 31	TIME	THURSDAY, NOV. 1	TIME	FRIDAY, NOV. 2
8:00	Pest Interception Training (AS 211)	8:00	TEST – PID 4 (Homoptera/Heteroptera/ Coleoptera/Pest Interception Training)	8:00	Smuggling, Interdiction, and Trade Compliance (SITC)	8:00	TEST – RDM 1 (Intro to Ag Regulations / Ag Bioterrorism)	8:00	Manual for Agricultural Clearance (MAC) (AS 112)
10:15	<i>B. Baldwin</i>	10:30	<i>Lab 2 - B. Baldwin / D. Otto</i>	10:00	<i>D. Roof</i>	10:00	<i>T. Diez / (Proctor)</i>		
10:15	EVALUATION - PID 4	10:30	Intro to Regulatory Decision Making (AS 105)	10:00	Investigative and Enforcement Services (IES) (AS 110)	10:00	TEST REVIEW		
10:30	Introduction to Lucid Keys (AS 212)					10:30			
12:30	Computer Classroom – <i>R. Valdez</i>	12:00	<i>Classroom 1 - T. Diez</i>	12:00	<i>IES Instructor</i>	12:00	AQI Monitoring and Quality Assurance (AS 114)	11:45	<i>R. Valdez</i>
12:30	LUNCH	12:00	LUNCH	12:00	LUNCH	12:00	LUNCH	11:45	LUNCH
1:15	Agricultural Bioterrorism (AS 104)	12:45	Intro to Regulatory Decision Making (AS 105)	12:45	Fish and Wildlife Services (FWS) (AS 140)	12:45	AQI Monitoring and Quality Assurance (AS 114)	12:30	Manual for Agricultural Clearance (MAC) (AS 112)
3:45	<i>R. Valdez</i>	3:45	<i>T. Diez</i>	3:45		3:45	<i>R. Valdez</i>		
3:45	Intro to Regulatory Decision Making (AS 105)	3:45	Overview of Export Certification (AS 106)	3:45		3:45	Manual for Agricultural Clearance (MAC) (AS 112)		
4:15	<i>Classroom 1 - T. Diez</i>	4:15	<i>T. Diez / K. Channell (Audit)</i>	2:45	<i>FWS Instructor</i>	4:15	<i>R. Valdez</i>		
4:15	EVALUATION - Agricultural Bioterrorism	4:30	EVALUATION - Intro to Regulatory Decision Making	2:45	AQI Monitoring and Quality Assurance (AS 114)	4:30	EVALUATION – AQI Monitoring & Quality Assurance	4:30	<i>R. Valdez</i>

Professional Development Center
 Customs and Border Protection Academy
CBPAS 0801 – Classroom 1, Computer Classroom
 October 2, 2007 – December 10, 2007

TIME	MONDAY, NOV. 5	TIME	TUESDAY, NOV. 6	TIME	WEDNESDAY, NOV. 7	TIME	THURSDAY, NOV. 8	TIME	FRIDAY, NOV. 9
8:00	Manual for Agricultural Clearance (MAC) (AS 112)	8:00	Manual for Agricultural Clearance (MAC) (AS 112)	8:00	TEST – RDM 2 (AQI Monitoring / MAC)	8:00	Treatments at Ports of Entry (AS 116)	8:00	Pesticide Certification (AS 115)
		11:00	<i>R. Valdez</i>						
		11:00	EVALUATION – Manual for Agricultural Clearance (MAC)	11:00	<i>R. Valdez / (Proctor)</i>				
		11:15	MAC Practical (AQAS / EAN) (AS 112)	11:00	TEST REVIEW				
11:45	<i>R. Valdez</i>	12:15	Computer Classroom – <i>R. Valdez</i>	11:30		11:45	<i>T. Diez</i>	11:45	<i>S. Jennings</i> <i>K. Hegamyer (Audit)</i>
11:45	LUNCH	12:15	LUNCH	11:30	LUNCH	11:45	LUNCH	11:45	LUNCH
12:30		1:00		12:15		12:30		12:30	
12:30	Manual for Agricultural Clearance (MAC) (AS 112)	1:00	MAC Practical (AQAS / EAN) (AS 112)	12:15	Introduction to Emergency Programs (AS 113)	12:30	Treatments at Ports of Entry (AS 116)	12:30	Pesticide Certification (AS 115)
					<i>Mr. DoValde</i>				
		4:00		1:45	<i>K. Rhymer</i>	1:15			
		4:00	Introduction to Emergency Programs (AS 113)	1:45	Treatments at Ports of Entry (AS 116)	1:15	Pesticide Certification (AS 115)		
4:30	<i>R. Valdez</i>	4:30	Classroom 1 - <i>K. Rhymer</i>	4:30	<i>T. Diez</i>	4:30	<i>S. Jennings / K. Hegamyer (Audit)</i>	4:30	<i>S. Jennings</i> <i>K. Hegamyer (Audit)</i>

Professional Development Center
 Customs and Border Protection Academy
CBPAS 0801 – Classroom I
 October 2, 2007 – December 10, 2007

TIME	MONDAY, NOV. 19	TIME	TUESDAY, NOV. 20	TIME	WEDNESDAY, NOV. 21	TIME	THURSDAY, NOV. 22	TIME	FRIDAY, NOV. 23
8:00	TEST – RDM 4 (Nonpropagative Plant Imports)	8:00	Nursery Stock Regulations (AS 109)	8:00	Nursery Stock Regulations (AS 109)				
11:00	<i>V. Zabala / (Proctor)</i>								
11:00	TEST REVIEW								
11:30		12:00	<i>O. Zabala</i>	12:00	<i>O. Zabala</i>				
11:30	LUNCH	12:00	LUNCH	12:00	LUNCH				
12:15		12:45		12:45					
12:15	Nursery Stock Regulations (AS 109)	12:45	Nursery Stock Regulations (AS 109)	12:45	Nursery Stock Regulations (AS 109)				
				2:15	<i>O. Zabala</i>				
				2:15	Food Safety Inspection Service (FSIS) (AS 118)				
				4:15					
				4:15	EVALUATION - Nursery Stock Regulations				
4:30	<i>O. Zabala</i>	4:30	<i>O. Zabala</i>	4:30					
							THANKSGIVING HOLIDAY		
								TRAINING HOLIDAY	

Professional Development Center
 Customs and Border Protection Academy
CBPAS 0801 – Classroom 1
 October 2, 2007 – December 10, 2007

TIME	MONDAY, NOV. 26	TUESDAY, NOV. 27	WEDNESDAY, NOV. 28	THURSDAY, NOV. 29	TIME	FRIDAY, NOV. 30
8:00	TEST – RDM 5 (Nursery Stock Regulations)	Animal Product Training (AS 111)	Animal Product Training (AS 111)	Animal Product Training (AS 111)	8:00	TEST – RDM 6 (Animal Health Regulations)
11:00	<i>O. Zabala / (Proctor)</i>			<i>M. Thornton / S. Jennings (Audit)</i>	11:00	<i>M. Thornton / (Proctor)</i>
11:00	TEST REVIEW			EVALUATION – Animal Product Training	11:00	TEST REVIEW
11:30		<i>M. Thornton / S. Jennings (Audit)</i>	<i>M. Thornton / S. Jennings (Audit)</i>		11:30	
11:30	LUNCH	LUNCH	LUNCH	LUNCH	11:30	LUNCH
12:15		12:30	1:30		12:30	
12:15	Overview of Safeguarding conveyance, Cargo, and Commodities (AS 103)	Animal Product Training (AS 111)	Animal Product Training (AS 111)	Public Health Service Center for Disease Control (AS 119)	12:30	Trade Processing Overview (CBP) (AS 400)
1:15	<i>B. Baldwin</i>					
1:15	CITES (AS 117)					
3:45	<i>A. Simao</i>			<i>PHS Instructor</i>	3:00	
3:45	Animal Product Training (AS 111)			Trade Processing Overview (CBP) (AS 400)	3:00	Anti-Terrorism Overview (CBP) (AS 330)
4:30	<i>M. Thornton / S. Jennings (Audit)</i>	<i>M. Thornton / S. Jennings (Audit)</i>	<i>M. Thornton / S. Jennings (Audit)</i>		5:00	

Professional Development Center
 Customs and Border Protection Academy
CBPAS 0801 – Classroom 1
 October 2, 2007 – December 10, 2007

TIME	MONDAY, DEC. 3	TIME	TUESDAY, DEC. 4	TIME	WEDNESDAY, DEC. 5	TIME	THURSDAY, DEC. 6	TIME	FRIDAY, DEC. 7
8:00	Anti-Terrorism Overview (CBP) (AS 330)	8:00	Interviewing and Observing Travelers (CBP) (AS 600)	8:00	Checking Security Features & Identifying Imposters (CBP) (AS 602)	8:00	TEST – CBP Comprehensive #2 (Trade / Anti-Terrorism / Analyzing Docs / Checking Security Features / Officer Safety / Interviewing & Observing Travelers)	8:00	Interviewing & Passenger Document Lab (Group A) (CBP) (AS 600)
		10:00		10:00	Detecting Personal & Luggage Concealment Indicators (CBP) (AS 603)	9:30	TEST REVIEW	12:00	Conference Room
		12:00		12:00	End of course EVALUATION	11:30	Detecting Conveyance Concealment Indicators (CBP) (AS 502A, 502B, 502C, 502D)	8:00	Trade Document Lab (Group B) (CBP) (AS 700)
12:00		12:15		12:15		11:30	CBP Agriculture Programs & Liaison, K-9 Unit	12:00	Classroom 2
12:00	LUNCH	12:00	LUNCH	12:00	LUNCH	12:00	LUNCH	12:00	LUNCH
1:00		1:15		1:15	Conflict Management (CBP) (AS 604)	1:00	Detecting Merchandise Concealment Indicators (CBP) (AS 501)	1:00	Interviewing & Passenger Document Lab (Group B) (CBP) (AS 600)
1:00	Anti-Terrorism Overview (CBP) (AS 330)	1:00	Interviewing and Observing Travelers (CBP) (AS 600)	1:15		1:00	APL Presentation (CBP)	1:00	Trade Document Lab (Group A) (CBP) (AS 700)
		2:00	Analyzing Travel & Other Documents (CBP) (AS 640)	3:45	Detecting Conveyance Concealment Indicators (CBP) (AS 502A, 502B, 502C, 502D)	2:00	Class Preparation for Lab (CBP)	5:00	
		2:00		3:45		2:00		1:00	
5:00		4:00	Officer Personal Safety and Protection (CBP) (AS 315)	5:00		2:30		5:00	
		4:00				2:30			
		5:00				5:00			

