

簡介

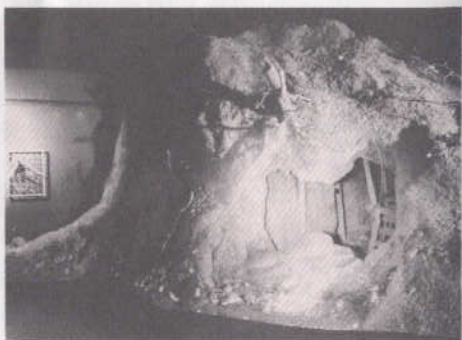
第一陳列室 (沖繩戰前夕)



「對沖繩進行的皇民化政策」「皇民化教育與師範學校」的歷史狀況、以及在15年戰爭中日軍連連敗退的形勢下、姬百合女學校被急速地軍事化、全體師生員工被驅趕到戰場的全過程。

第二陳列室 (南風原陸軍醫院)

穿過南風原陸軍醫院的壕溝、走進戰場陳列室。陸軍醫院壕溝所在地的喜武屋樹叢用透視鏡得以復元、並展示了壕溝內部的狀況。還有當時南風原的地形模型、從美軍登陸到首里陷落的戰鬥地圖、照片以及實物資料等。這些展覽真實地描寫了姬百合學生隊在沖繩戰中的獻身行為。



第三陳列室

(撤退到南部和喜屋武半島)

用地圖和透視鏡展示南風原陸軍醫院及它的分院撤退到南部的情况、同時也展出了其他女子學校撤退到南部及其後的情况。

通過用美軍攝影的膠片編集而成的錄象帶和喜屋武半島地形模型的計算機控制裝置、將日美兩軍的戰鬥經過、清晰地展現出來、並且將被逼至死地的姬百合學生隊的悲慘狀況再現出來。



第四陳列室 (安魂)

这里是安慰姬百合學生隊員靈魂的場所。在寬敞的三面牆壁上排掛着200多名犧牲者的遺像及記載着每個人犧牲經過的說明書。在展室中間整齊地展示着幸存者書写的28本証言書。

在这里有跟實物一樣大的復元了的第三外科壕溝。高14m、寬16m、深12m的日本最大的透視鏡設置在这里、用它可以從展室的眺望口仰望壕溝的開口部、當中供放着用玻璃櫥收集的犧牲者名簿。

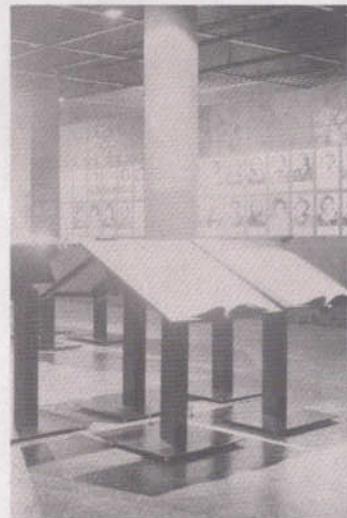
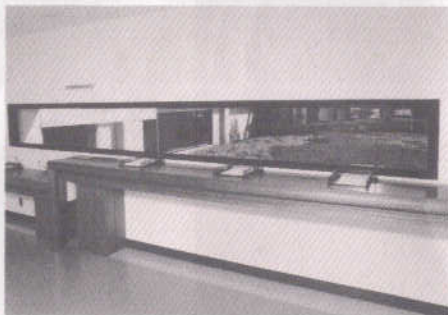


姬百合之塔的洞口—透視鏡

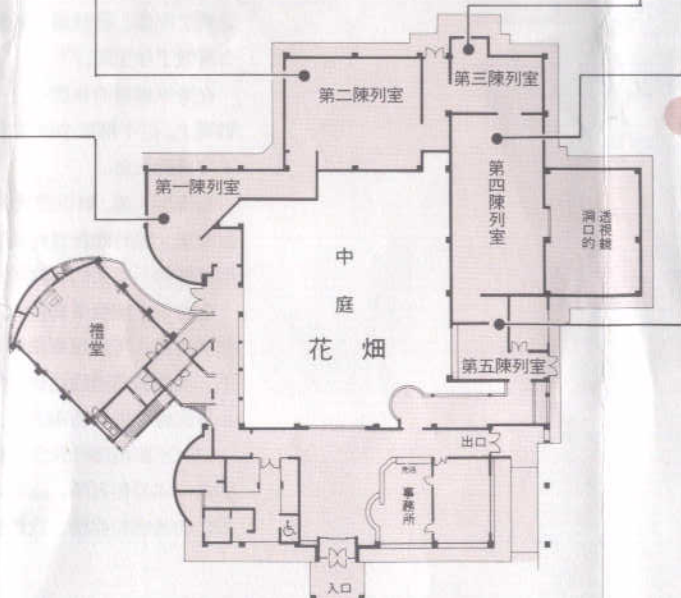
第五陳列室 (回想)

這里是請各位留下感想和留言的地方。

一進入第五陳列室、透過細長的窗口、眼前一下子展現出美麗的花園。五顏六色的四季花將人們從少女們的悲劇中喚回、把寧靜帶給心情沉重的人們。



大廳正面是五顏六色的四季之花盛開的花園



姬百合和平紀念資料館的平面圖