

為了展現解決21世紀人類所面臨的全球性問題的方向及人類的生存方式，在眾多國家和國際組織的參加下，我們以自然的智慧為主題，以創造新文化、新文明為目標，籌辦了這次博覽會。

主題 ● 自然的智慧 (Nature's Wisdom)

① 宇宙、生命及資訊 (Nature Matrix)

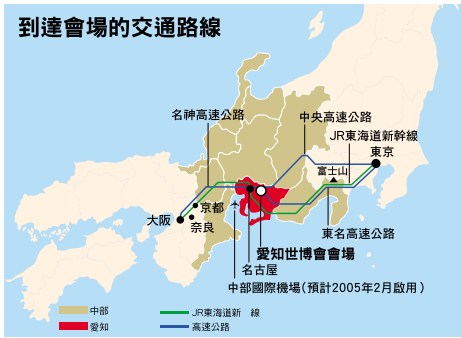
分類主題 ● ② 人生的技能和智慧 (Art of Life)

③ 可持續發展的 (迴圈型) 社會 (Development for Eco-Communities)

會期: 2005年3月25日 ▶ 9月25日 (共185天)

交通指南

到達會場的交通路線



博覽會會場地處名古屋站以東20公里的位置

從東京市內出發

乘坐JR東海道新幹線到名古屋站下車

從東京成田機場出發

乘坐成田特快電車或JR線電車到名古屋站下車
東京、再換乘JR東海道新幹線到名古屋站下車

從大阪地區出發

乘坐JR東海道新幹線: 從新大阪站到名古屋站下車
或乘坐(近鐵)Urban列車線: 從難波站到名古屋站下車

從關西國際機場出發

乘坐JR阪急特快電車到新大阪站、再換乘新幹線到名古屋站下車
或乘坐南海列車線到難波站、再換乘近鐵列車線到名古屋站下車

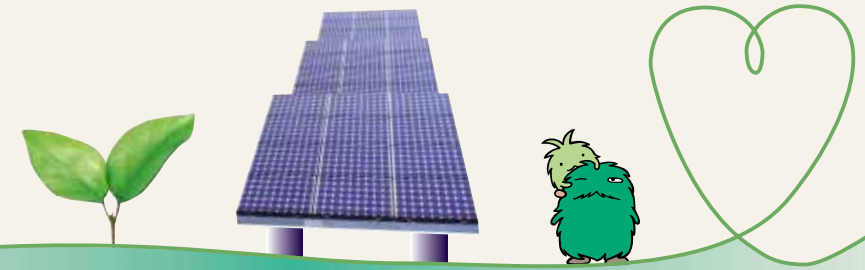
從中部日本國際機場出發

乘坐名鐵線到金山站、再換乘中央線(可直達愛知環狀鐵路列車線)
有關交通路線的資料請參閱本協會的網站。

EXPO ECO TOUR

萬博會環保遊覽

通過“愛心·地球博覽會”
學習如何保護自然與環境。



在製作本小冊子時，採取了以下的環保措施。

在編輯、製版、印刷底版方面實現了組版、機版、組製版的電子化。
應用DTP/Desk Top Publishing 技術，即將原文資料直接印在印刷用板上的CTP(Computer To Plate) 技術。由此可避免以前製版時使用鉛版、打印紙、照相排版底片以及沖洗底片必須使用顯影液、定影液，這是生產廢棄物、不產生廢棄液體的有利於環境的印刷工程。

[無水印刷]

即不使用普通方法的平板印刷。由於利用了作為抗油膜物質的矽橡膠覆蓋非塗層部分，所以即使在版面全體都塗上油墨也只會在有畫像的部分印上。因此可以是無水印刷。而有水印刷(即通常的平板印刷)是利用水和油墨的相互排斥性，在無畫像部分沾水，在有圖像部分印油墨。印刷時交替用水和油墨。這時所用的油墨含有鹼性顯影液或IPA(異丙醇)等有機化合物。無水印刷不需要用含有有機化合物的預濕水，印刷過程中不會向大氣中排放有機揮發物質，因而對環境有利。

[VOC(Volatile Organic Compounds)FREE]

VOC是揮發性有機化合物。在製外裝的印刷下與氮氧化物發生反應，有可能生成光化學氧化劑。不含VOC的油墨幾乎100%是大豆油墨，因為是植物油就不會向大氣中揮發有機化合物。不含VOC的標識，可以標註在使用VOC含量低於1%的油墨的印刷品上面。

[大豆油墨]

是指含有大豆油超過ASA(美國大豆協會)所推薦指標的油墨。可附上(Contains Soy Oil)的標識。由於該油墨是用大豆油替代印刷油墨中的一部分石油類溶劑，向大氣中揮發的有機化合物很少，廢棄時也容易分解，回收的印刷品也容易處理。此外，使用這種油墨的印刷品可以附上(Printed With Soy Ink)標識。

[間伐木材標識]

人工培育的森林，如果不加管理樹木就會過度密集，樹木下面雜草也會以生長而高漲。通過實施間伐，使陽光可以照射到地面，森林就會重新生長。但現在的情況是所需費用過高，間伐難有進展。因此，通過間伐木材產量來促進間伐的展開，從而為森林的管理做出貢獻。間伐木材標識就是宣傳間伐及利用間伐木材的重要性，通過合理地使用具有間伐木材標識的紙製品，以利用於改善並普及間伐的展開，促進間伐木材的利用及擴大消費者對產品的選擇。

[利用回收紙品的標識]

為了推廣使用充分利用了廢舊紙品的紙張，設法增加對廢舊紙品的需求，鼓勵使用利用了廢舊紙品的再生紙。但因為再生紙，到底投入了多少廢舊紙品很難判斷。因此，為廢舊消費者的廢舊紙品，促進對廢舊紙品的再利用，避免導致世界性的森林破壞及減少，要求所有使用了再生紙的印刷品都印上標註了當地再回收廢舊紙品利用量，必須標註平均再利用率(再生率)的標識。
本宣傳冊的紙張所使用用的木漿中，10%來自於有利於森林成長的間伐木材，90%來自於從市面回收的廢舊紙品。

印刷採用了無水印刷。

而沒有採用以前有水印刷時所必須使用的澀水成分的黃丙醇。此外紙張用的是環境型的再生利用紙。油墨也是用大豆油類溶解劑的VOC-FREE無水印刷油墨代替了石油類溶劑。總之，印刷所需要的紙張、油墨、印刷等材料技術都充分考慮了環保的需要。



Backyard Tour

後花園之旅

理解先進的環保技術

兒童環保游

Kids Eco Tour

作為以中、小學生為中心的環境教育的重要一環

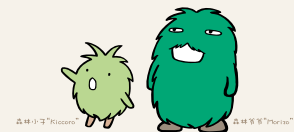
Self Eco Tour

個人環保遊

成為每個人思考環保問題的契機



通過“愛心·地球博覽會”學習如何保護自然與環境



EXPO 2005 AICHI JAPAN ECO TOUR

Backyard Tour

為對環保技術有興趣的人士

後花園之旅

共同主辦：環境夥伴俱樂部 (EPOC)

本遊覽項目旨在讓參觀者通過瞭解隱藏在博覽會的展館及主展廳背後的先進的環境技術，對如何建成可持續發展的社會加深理解。其物件是對環境技術有興趣的人士、政府及企業的有關人員、學生等。
能夠在EPOC協會成員的引領下，聽取專家的詳細解說。

- 日期** ●原則上定為每週星期五
- 開始時間** ●上午10:00—12:00
下午2:00—4:00
每天各行程均為兩班
- 人數限制** ●每班次最多30人
- 所需時間** ●一次約兩小時
- 參加費用** ●免費
- 參加方法** ●提前預約
- 接受預定** ●2005年1月以後



參觀地點

新能源行程

預定參觀新能源開發機構所建造的以博覽會會場所產生的垃圾來發酵生產沼氣的實驗設施，參觀燃料電池等設施。參觀聯合供電供暖系統等最新型能源設施。

迴圈利用系統行程

預定參觀會場內的水循環系統及汙水處理系統等在背後支撐著會場運營的先進的環境設施。



<http://www.epoc.gr.jp/>

後花園之旅

EXPO 2005 AICHI JAPAN ECO TOUR

Self Eco Tour

成為每個人思考環境問題的契機

個人環保遊

共同舉辦：環境部

這是通過觀看[愛心·地球博覽會]上對自然及環境保護的努力，使每個人都有機會思考環境問題的遊覽專案介紹的項目設施超過50個。
可以讓每個人循著環境地圖逐個參觀。

- 日期** ●自3月25日至9月25日 共185天
- 人數限制** ●無。個人循著環境地圖自由參觀
- 參加方式** ●當天自由參加
- 參觀地點** ●NEDO協同開發·新能源成套設備
生物工程環境館
水迴圈利用系統
世界各國展館·企業展館等



<http://www.expo2005.or.jp/>

個人環保遊

EXPO 2005 AICHI JAPAN ECO TOUR

Kids Eco Tour

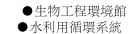
可以作為以中、小學生為中心的環境教育的一環

兒童環保游

共同主辦：愛心·地球博覽會志願者中心

這是以中、小學生為對象、作為環境教育的一環來實施的參觀遊覽。在兒童和成人的交流過程中、提供思考環境問題的契機。由志願者引導、解說。(#陪同的大人也可參加)
當作修學旅行及瞭解、調查社會前來參加也極為歡迎。

從環行高架車上講解各設施的概況



- 日期** ●預定於4月22日至9月25日舉辦，共157天。
- 開始時間** ●上午10:00—11:00 下午0:45—1:45
上午10:15—11:15 下午1:00—2:00
上午10:30—11:30 下午1:15—2:15
上午10:45—11:45 下午1:30—2:30
上午11:00—12:00 下午1:45—2:45
上午11:15—12:15 下午2:00—3:00
上午11:30—12:30 下午2:15—3:15

- 人數限制** ●每團組約10人 (每天預定發40團組)
- 所需時間** ●每次參觀約需1小時
- 參加費用** ●免費
- 參加方法** ●提前預約 (如當天有空位，大人也可參加)
- 接受預約** ●2005年1月以後

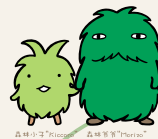
- 新型能源 (NEDO展館、太陽能電池面板)
- 利用自然能源的遊樂設施
- 自然降解性塑膠的巴納
- 生物工程環境館
- 水利用循環系統

自2005年1月底，辦公場所會移至萬博會場內。請通過網站確認[愛心地球博覽會志願者中心]的地址及電話號碼。

<http://www.vol-expo2005.jp/>

兒童環保游

參觀地點一覽



志願者中心 "Ecocon" 志願者中心 "Ecocon"

- 1 環行高架軌道車
- 2 生物工程環境館
- 3 利用自然能源的遊樂設施
- 4 太陽能發電系統
- 5 水迴圈利用系統
- 6 NEDO協同開發·新能源成套設備
- 7 燃料電池汽車用氫能供給系統
- 8 企業展館



【諮詢址及電話】

Japan Association for the 2005 World Exposition
[(財)2005年日本國際博覽會協會·環境小組]
1533-1, Kumabari, Ibaragabasamaotsu, Nagakute-cho,
Aichi-gun, Aichi 480-1101 JAPAN
Phone: +81-561-61-7310 Fax: +81-561-61-7603

<http://www.expo2005.or.jp>