

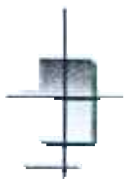
日本信用卡業

<http://www.smbc-card.com>

2005年10月6日

三井住友カード株式会社

Confidential



# 三井住友VISAカード

<http://www.smbc-card.com>



三井住友VISAカード



I 三井住友信用卡概要

II 信用卡發行張數變化

III 行業別信用卡發行張數與佔有率的變化

IV 信用卡營業額的變化

①日本國內信用卡消費比率

②各國現狀

V 信用卡事業版圖擴張

VI 不正當使用的對策

VII 信用卡公司與管轄機關

# I 三井住友カードの概要

## ◆ 会社概要

商号 三井住友カード株式会社  
 設立年月日 1967年12月26日

代表者 栗山道義

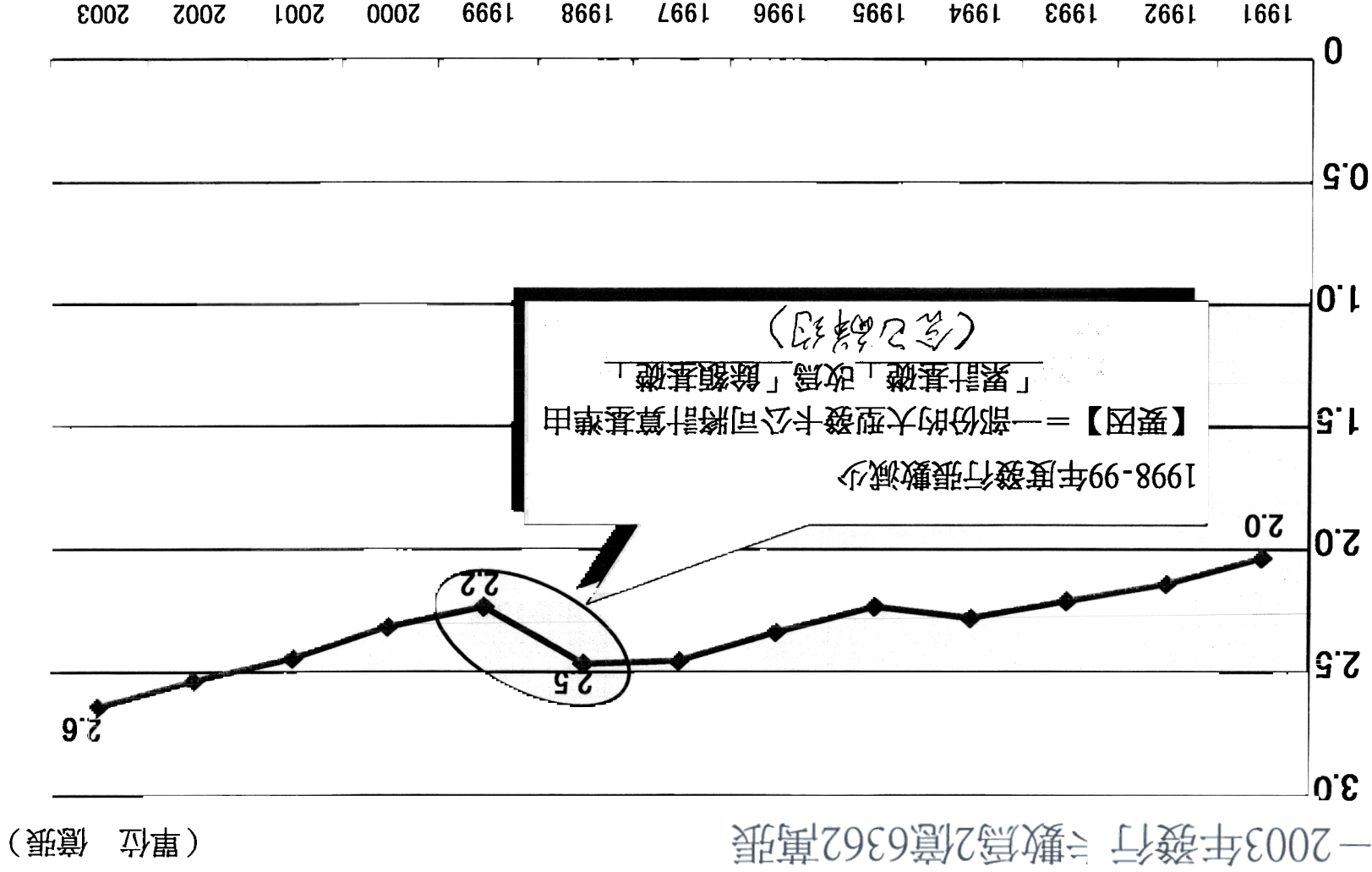
従業員数 1,696名(2005年3月末現在)

## ◆ 業容

2004年	2003年	2002年
35,987億円	32,584億円	30,355億円
1,321億円	1,263億円	1,221億円
231億円	185億円	160億円
13,462千人	12,758千人	12,118千人
3,089千店	2,892千店	2,699千店
加盟店数		
会員数		
営業利益		
営業収益		
信用卡銷售数		



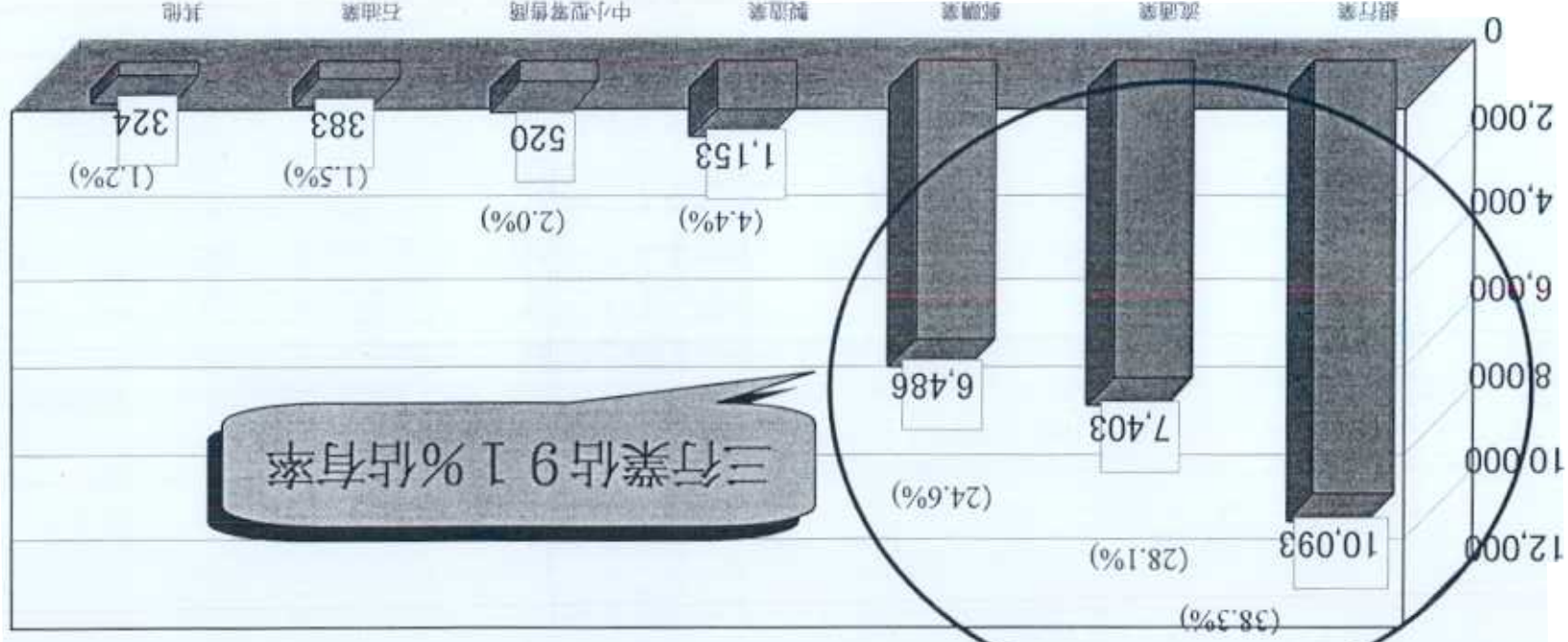
## II 信用卡發行張數的變化



# III 行業別信用卡發行張數及佔有率的變化

— 現狀、銀行業・郵購（通信販售）業・流通業佔全體90%以上

①行業別信用卡發行張數（2004年3月底）



<單位：萬張>、（ ）內為佔有率

日本の消費者信用統計平成17年版

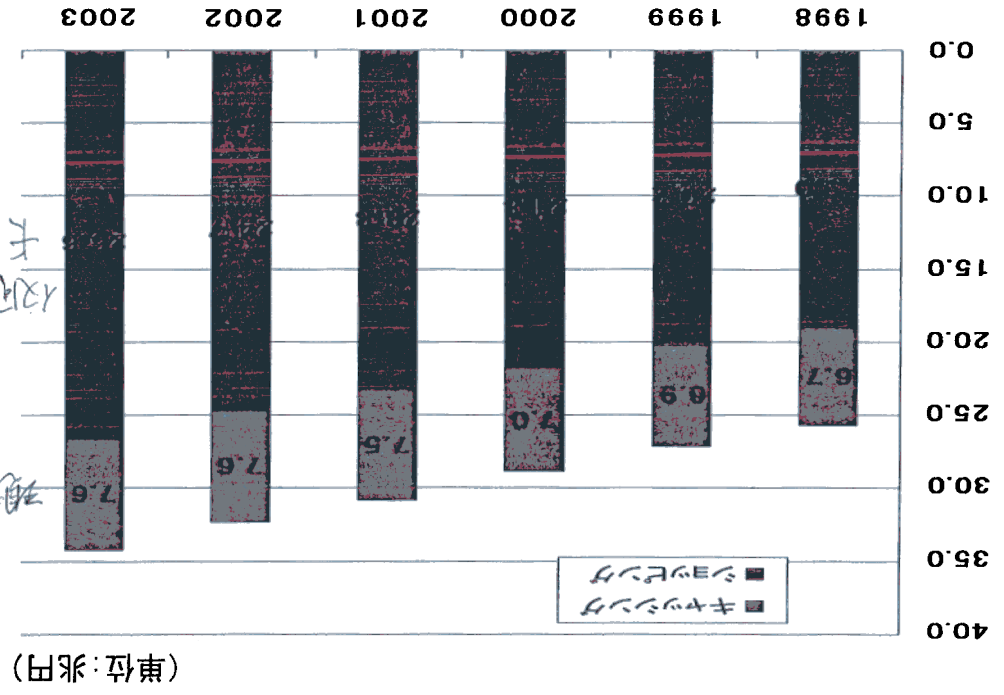
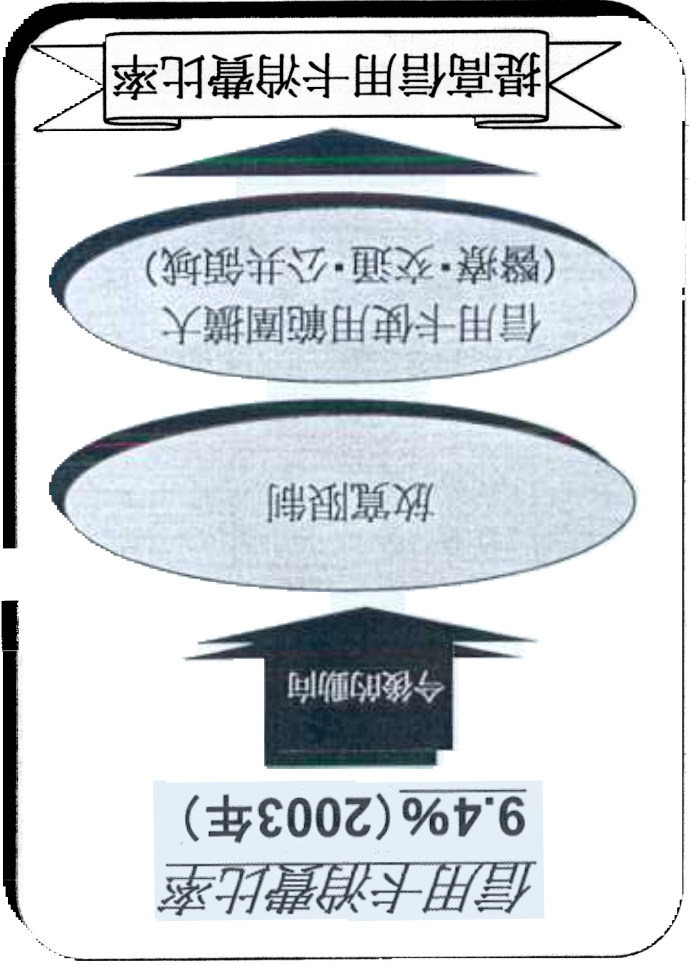
EX TOYOTA  
HITACHI



# IV 信用卡營業額的變化 ~ ①日本國內信用卡消費比率

民間最終消費支出中以信用卡付款的比率5年間成長1.5倍

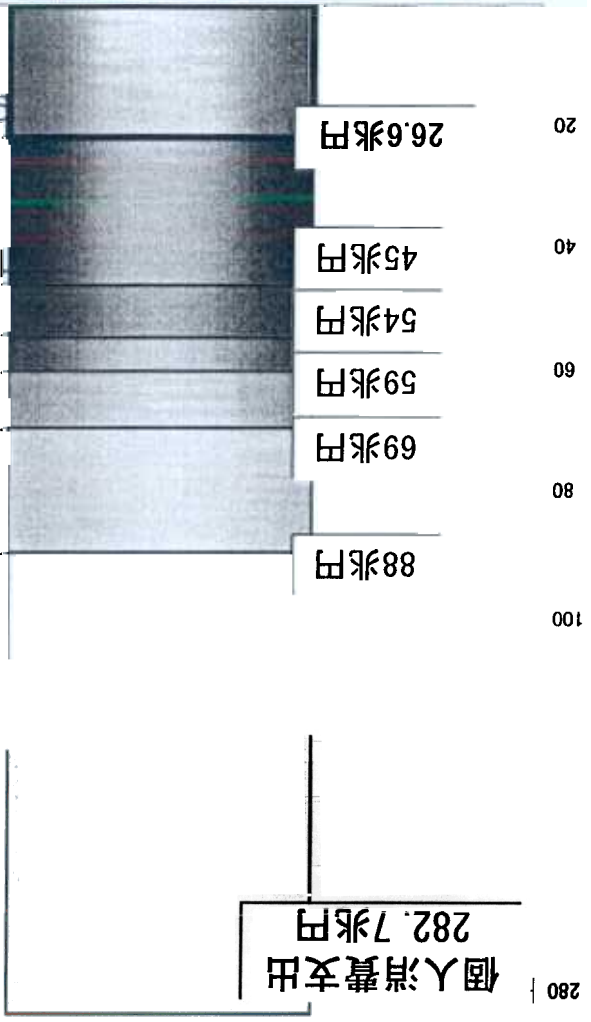
Confidential



日本の消費者信用統計平成17年版・國民經濟計算年報平成17年版

項目	1998年		1999年		2000年		2001年		2002年		2003年	
	金額	シェア	金額	シェア	金額	シェア	金額	シェア	金額	シェア	金額	シェア
民間最終消費支出	288.2	6.6	286.6	7.0	285.8	7.6	286.0	8.1	284.2	8.7	282.7	9.4
クレジットカード	19.0	6.6	20.2	7.0	21.8	7.6	23.3	8.1	24.7	8.7	26.6	9.4
ショッピング売上												
シェア												

# ②各國現狀



(単位: 兆円)

- 日本信用卡消費比率是韓國的1/4、美國的1/3
- (若與韓國相同、在日本將有61兆日圓的市場)

強化 • 擴充對現金的競爭力

• 擴大業務範圍的空間仍大 法律將逐漸放寬

(信用卡消費比率---支出別)

項目	消費比率 (%)
信用卡消費比率	19.1%
通信	18.3%
衣帽・鞋子	16.7%
家具・家事用品	13.2%
教養娛樂	8.1%
交通 ex. 電車	3.0%
食料	2.1%
保險	1.7%
醫療保險	1.1%
教育 ex. 大學學費	0.0%
住居 ex. 房租	0.0%
水電費 ex. 信用卡未支付	9.9%
其他	-



有狀態、措施、可減輕

∵有經驗, 較不敏感

31%韓國+61兆円

21%才-入才+32兆円

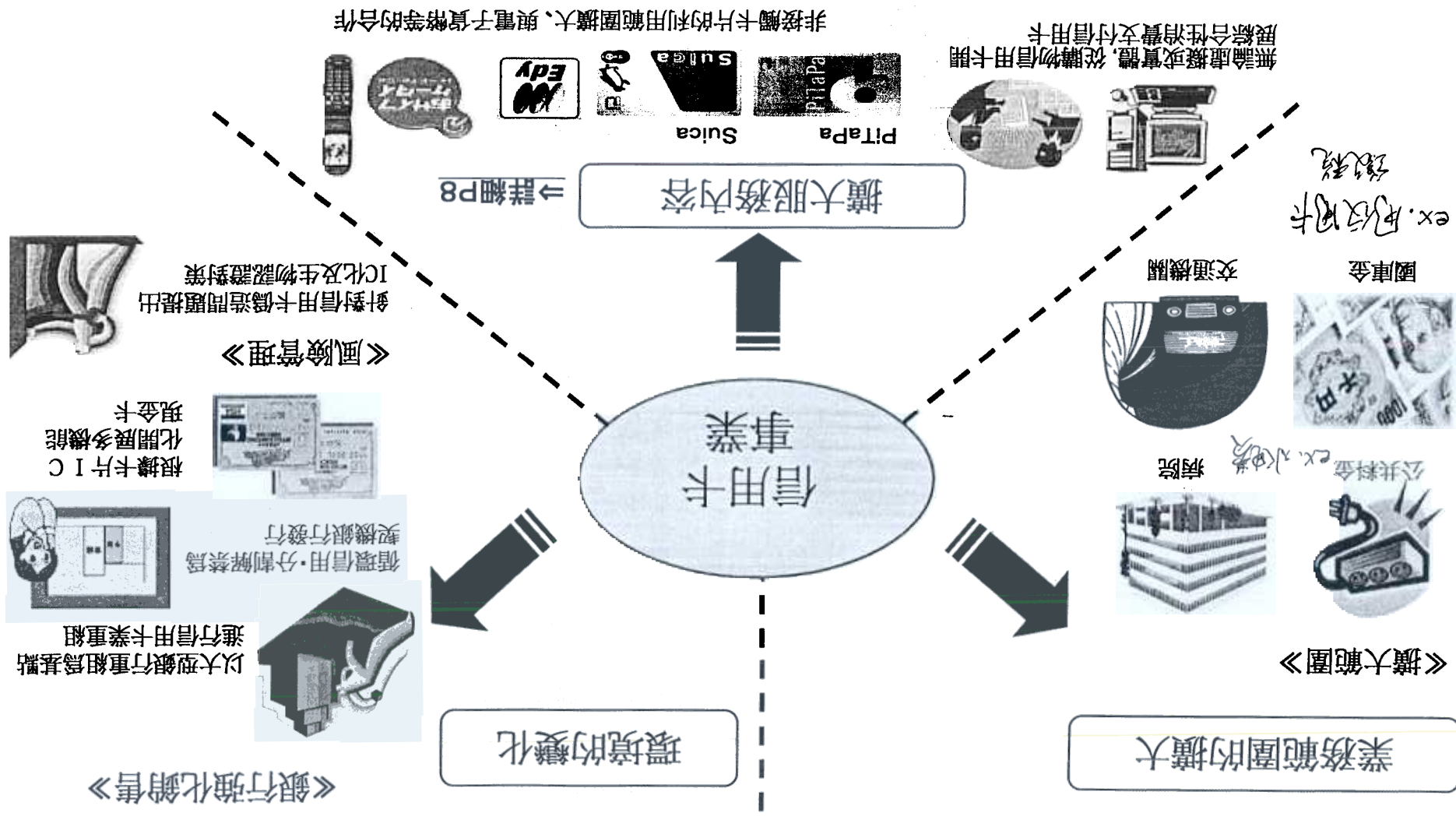
19%香港+27兆円

16%シンガポール+17兆円

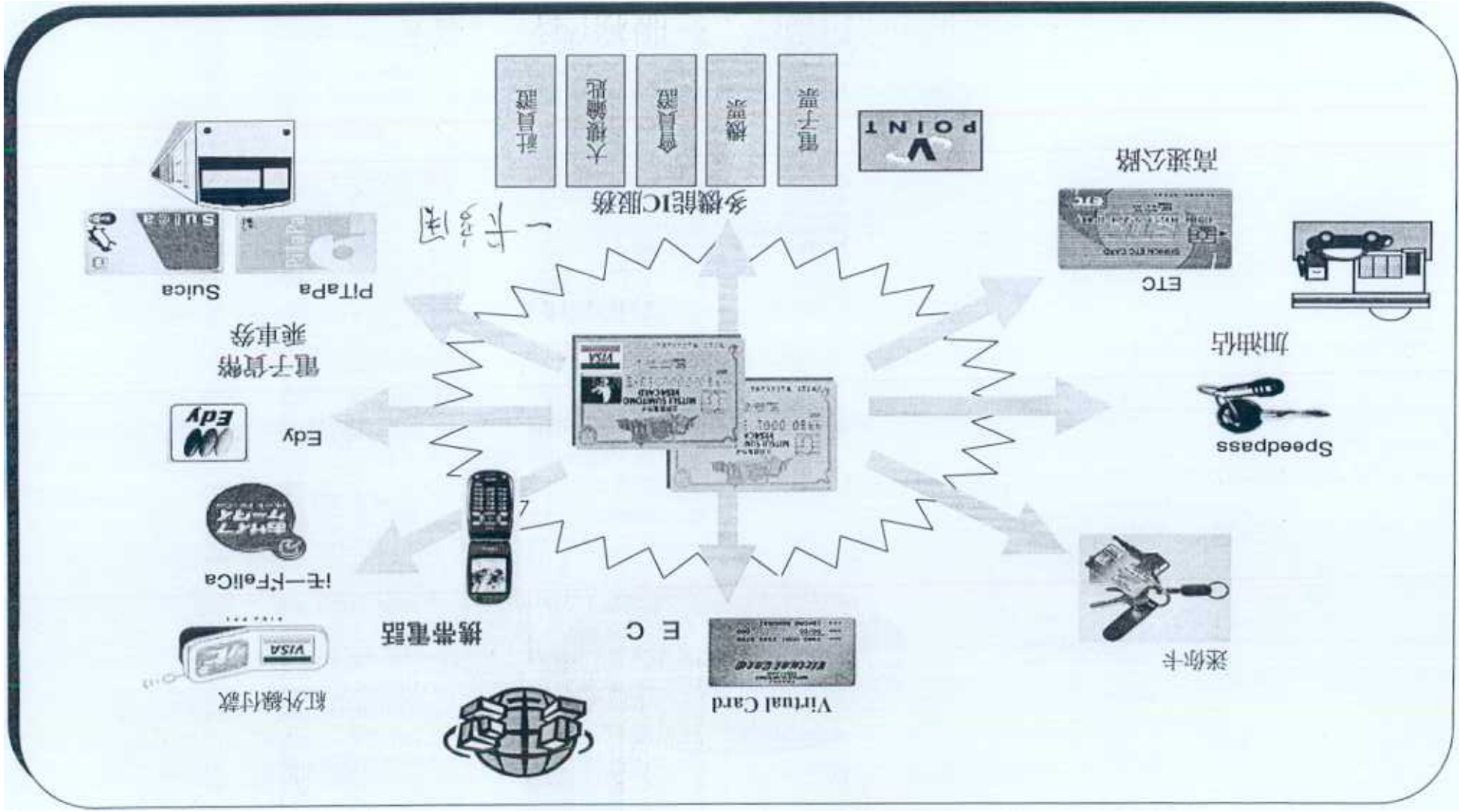
9.4%日本



# V 信用卡事業領域的擴大



# 三井住友 V 信用卡事業領域的擴大 ~ 服務內容的擴大

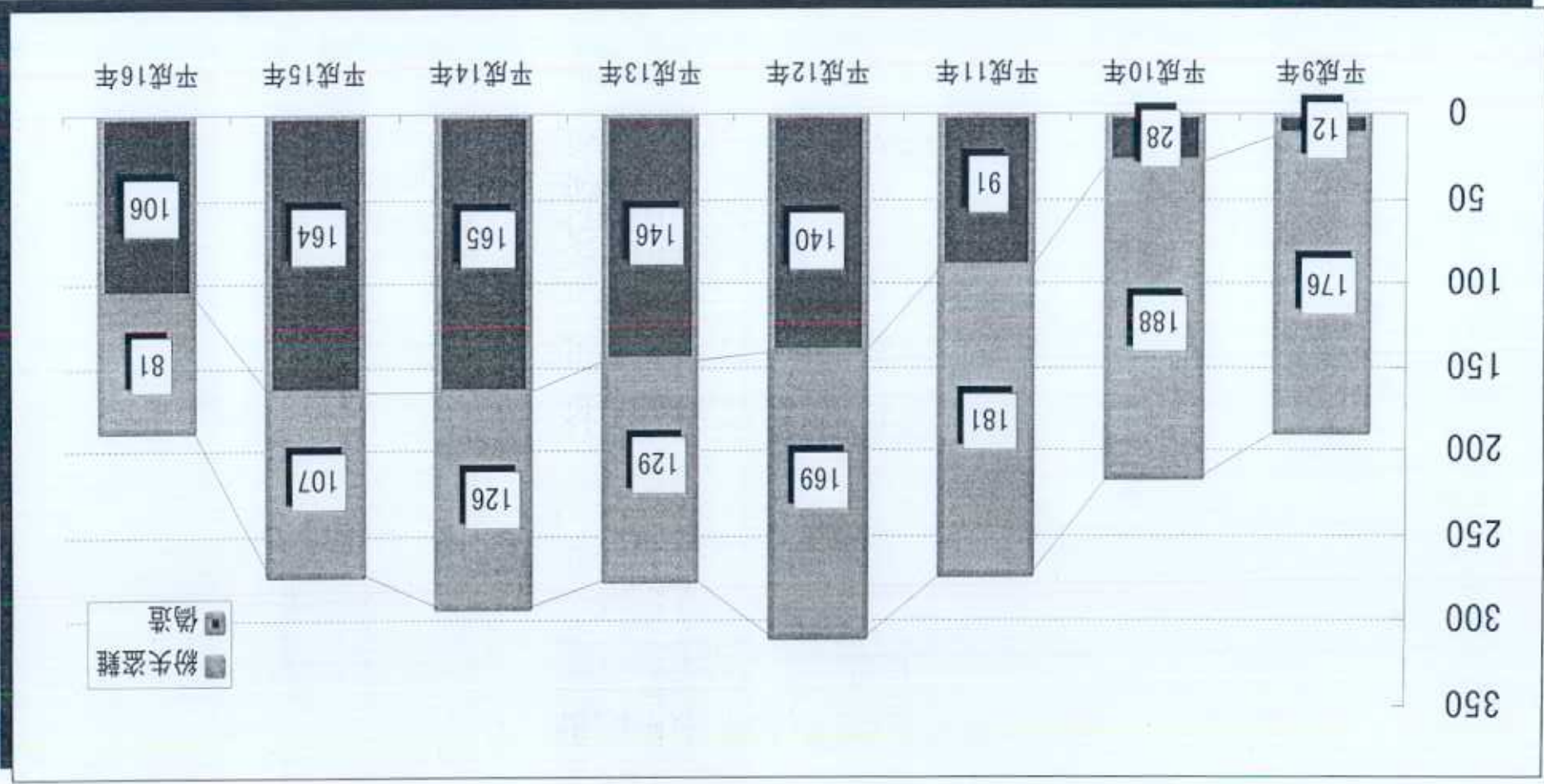




# VI. 不正當使用對策 ~ ①不正當使用被害金額的變化

Confidential

(單位: 億円)



(社)日本クレジット産業協会公表計数

Visa 紛失 偽造 使用 被害 金額 減少 傾向



# VI. 信用卡公司及管轄機關

經濟產業省	金融庁
<p>成立經過</p> <p>2001年1月6日、由舊通商產業省改制成立</p>	<p>2000年7月3日、金融監督廳與舊大藏省金融企劃局統合之後成立</p>
<p>所管法令</p> <p>昭和三十六年七月一日公佈                      一 產業經濟省管轄                      一 登錄制 (經濟產業大臣)                      一 有罰則</p> <p>昭和三十八年五月十三日公佈                      一 金融廳管轄                      一 登錄制 (內閣總理大臣・都道府縣知事)                      一 有罰則</p>	<p>貸款業務                      ex. 初貸率</p> <p>利率</p> <p>出資法                      一 昭和三十九年六月二十三日公佈                      一 金融廳・法務省管轄                      一 有罰則</p> <p>利息限制法                      一 昭和三十九年五月十五日公佈                      一 法務省管轄                      一 無罰則</p>
<p>各地方經濟產業局實施</p>	<p>各地方財務局實施</p>
<p>立入検査</p>	

