

附錄二 參訪照片

- 照片 001 美和水庫大壩
- 照片 002 美和水庫 bypass 排砂隧道出口河口處
- 照片 003 美和水庫 bypass 排砂隧道出口懸浮載水樣取樣管管底
- 照片 004 美和水庫 bypass 排砂隧道出口懸浮載水樣取樣設備(1/3)
- 照片 005 美和水庫 bypass 排砂隧道出口懸浮載水樣取樣設備(2/3)
- 照片 006 美和水庫 bypass 排砂隧道出口懸浮載水樣取樣設備(3/3)
- 照片 007 美和水庫 bypass 排砂隧道出口
- 照片 008 美和水庫 bypass 排砂隧道出口消能池
- 照片 009 美和水庫 bypass 排砂隧道入口閘門
- 照片 010 牧尾水庫上游集水區崩塌及復育現況
- 照片 011 牧尾水庫上游集水區攔砂壩及復育現況
- 照片 012 牧尾水庫清淤砂石置土場(1/2)
- 照片 013 牧尾水庫清淤砂石置土場(1/2)
- 照片 014 琵琶湖-琵琶湖開發前後對照圖
- 照片 015 琵琶湖-琵琶湖開發展示館(1/2)
- 照片 016 琵琶湖-琵琶湖開發展示館(2/2)
- 照片 017 琵琶湖-水質監測站
- 照片 018 琵琶湖-水質自動監測設備
- 照片 019 琵琶湖-水質自動監測取樣器(1/2)
- 照片 020 琵琶湖-水質自動監測取樣器(2/2)
- 照片 021 琵琶湖-浚渫作業
- 照片 022 琵琶湖-周邊排水入湖前之生態調整(1/2)
- 照片 023 琵琶湖-周邊排水入湖前之生態調整(2/2)
- 照片 024 日吉水庫-曝氣調整設備
- 照片 025 日吉水庫-邊坡保護措施
- 照片 026 日吉水庫-水力排砂規劃
- 照片 027 日吉水庫-廊道內教育展出館
- 照片 028 日吉水庫-上游採石區自然復育現況
- 照片 029 宇奈月水庫-側排砂道
- 照片 030 宇奈月水庫-中國排砂道
- 照片 031 出し平水庫
- 照片 032 出し平水庫-排砂道
- 照片 033 出し平水庫-排砂道鋪面鋼板
- 照片 034 出し平水庫-懸浮載水樣取樣設備
- 照片 035 草木水庫之曝氣設備
- 照片 036 草木水庫邊坡種植柳樹之保護設施
- 照片 037 草木水庫上游之攔砂壩
- 照片 038 草木水庫集水區治理之攔砂壩設施配置



照片 001 美和水庫大壩



照片 002 美和水庫 bypass 排砂隧道出口河口處



照片 003 美和水庫 bypass 排砂隧道出口懸
浮載水樣取樣管管底



照片 004 美和水庫 bypass 排砂隧道出口懸
浮載水樣取樣設備(1/3)



照片 005 美和水庫 bypass 排砂隧道出口懸
浮載水樣取樣設備(2/3)



照片 006 美和水庫 bypass 排砂隧道出口懸
浮載水樣取樣設備(3/3)



照片 007 美和水庫 bypass 排砂隧道出口



照片 008 美和水庫 bypass 排砂隧道出口消能池



照片 009 美和水庫 bypass 排砂隧道入口閘門



照片 010 牧尾水庫上游集水區崩塌及復育現況



照片 011 牧尾水庫上游集水區攔砂壩及復育現況



照片 012 牧尾水庫清淤砂石置土場(1/2)



照片 013 牧尾水庫清淤砂石置土場(1/2)



照片 014 琵琶湖-琵琶湖開發前後對照圖



照片 015 琵琶湖-琵琶湖開發展示館(1/2)



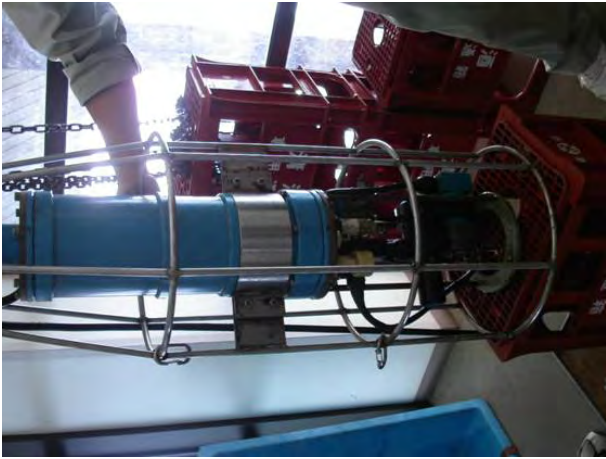
照片 016 琵琶湖-琵琶湖開發展示館(2/2)



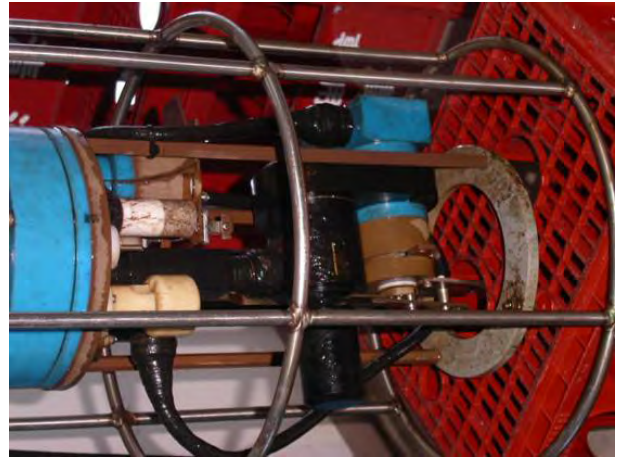
照片 017 琵琶湖-水質監測站



照片 018 琵琶湖-水質自動監測設備



照片 019 琵琶湖-水質自動監測取樣器(1/2)



照片 020 琵琶湖-水質自動監測取樣器(2/2)



照片 021 琵琶湖-浚渫作業



照片 022 琵琶湖-周邊排水入湖前之生態調整(1/2)



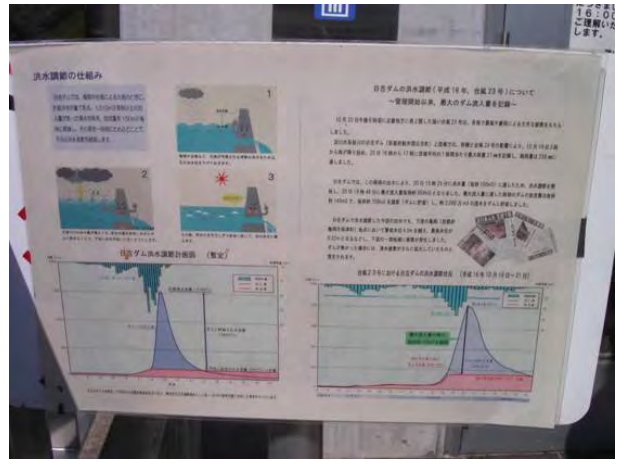
照片 023 琵琶湖-周邊排水入湖前之生態調整(2/2)



照片 024 日吉水庫-曝氣調整設備



照片 025 日吉水庫-邊坡保護措施



照片 026 日吉水庫-水力排砂規劃



照片 027 日吉水庫-廊道內教育展出館



照片 028 日吉水庫-上游採石區自然復育現況



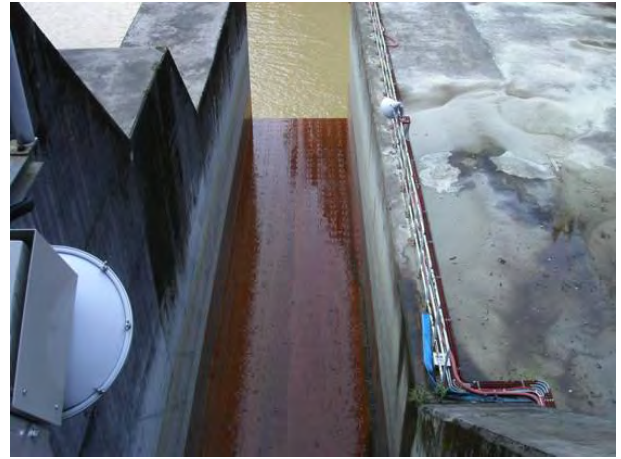
照片 029 宇奈月水庫-側排砂道



照片 030 宇奈月水庫-中國排砂道



照片 031 出し平水庫



照片 032 出し平水庫-排砂道



照片 033 出し平水庫-排砂道鋪面鋼板



照片 034 出し平水庫-懸浮載水樣取樣設備



照片 035 草木水庫之曝氣設備



照片 036 草木水庫邊坡種植柳樹之保護設施



照片 037 草木水庫上游之攔砂壩



照片 038 草木水庫集水區治理之攔砂壩設施配置