

1. 研究部

中心提供給典藏品負責人最適宜的方法去檢測、推定年代、特性描繪、文物、分析、材料組成。研究強調兩個要求：發展非破壞性的方法、及擁有可運送的機器以便於在原地進行研究。研究部與國家科學研究中心（CNRS）結合成為一個混合的單位，從屬於科學部也同時由人文科學來評估（史前史及歷史）。

2. 資料部—資訊科技

負責資訊的流通、保存及執行資料研究方案，並以網路傳播。1931年以來由C2RMF所收集的科技資料庫，或再製成多種類的資料數位格式（海報、文宣、X線照片等）。追隨現代資訊科技的快速發展與法國、歐洲的大學及國立高等工程師學院，及科技公司共同合作。

3. 保存修復部

C2RMF根據法國博物館管理人的需求，協助他們推動每年或多年的典藏品修復、保存計畫。它致力於公家收藏的保存及修復的技巧品管，中心也致力於藏品、材料的損壞及老化的研究、預防性保存、材料修復等議題。

4. 預防性保存部

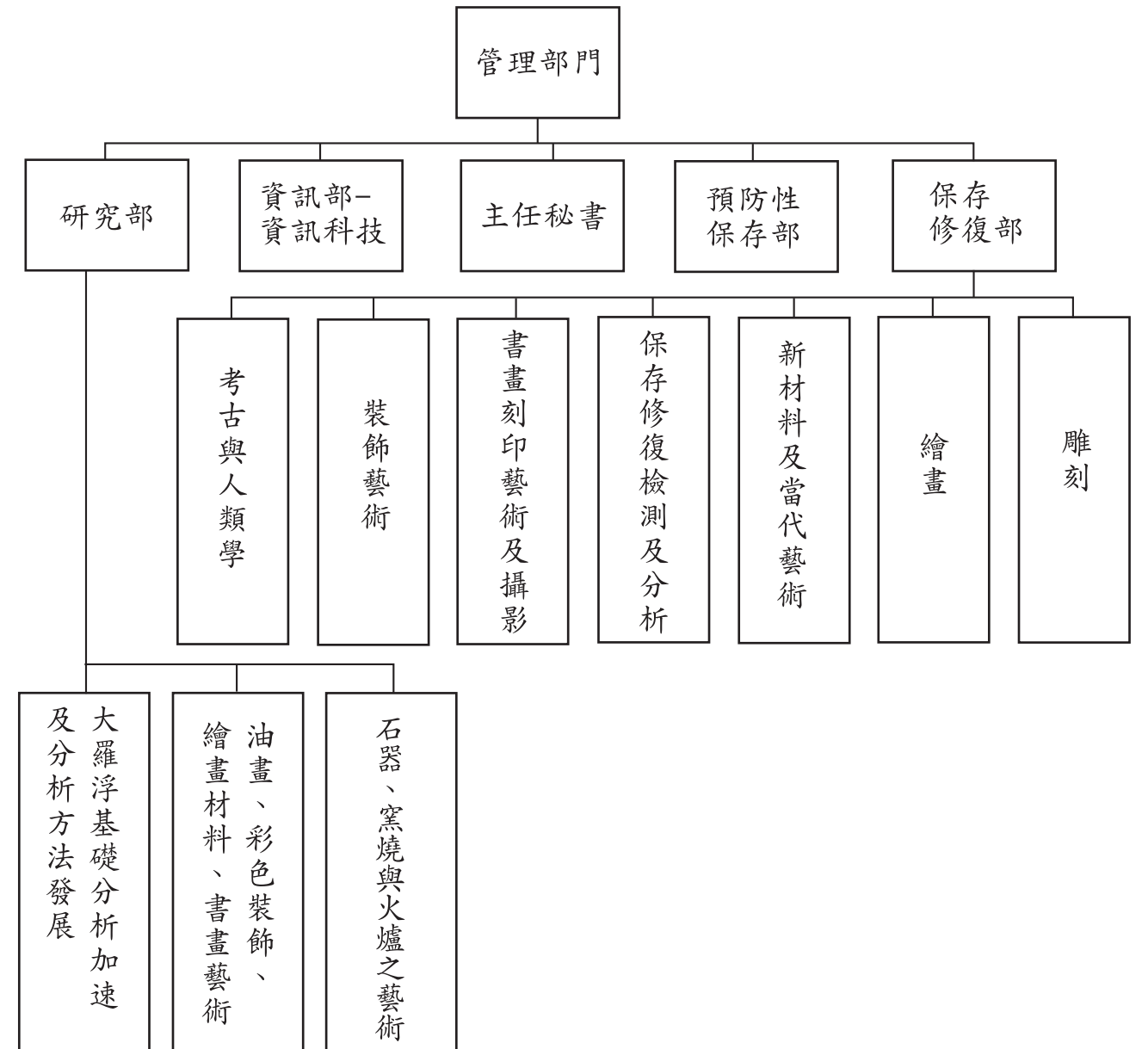
預防性保存涉及的領域

- ◆專家諮詢及典藏品管理的演變
- ◆協助制定預防性保存計畫
- ◆制定方法、流程及運作的工具（技巧資料卡、博物館資料卡...）
- ◆整合預防性保存問題相關資料
- ◆訓練典藏品相關從業人員
- ◆辨識及研究損壞因素

預防性保存部與C2RMF其它部門共同制定歐洲文化資產修復規範。負責研究與修復工作，研究為科技人員，修復為各類修復專家，研究

者應為公務員或教育人員、文化人員任用。而修復部分則應為契約約聘人員，且非長期固定聘用，於需要修復時才聘。

其組織圖如下：



並參觀其實驗室及修復室。

(六) 歷史古蹟研究實驗室

九月七日（三）上午10:00-11:30拜訪歷史古蹟研究實驗室（Laboratoire de recherche des monuments historiques，以下簡稱LRMH）由主任Mrs. Isabelle Pallot-Frossard（Director），率領主管接待。